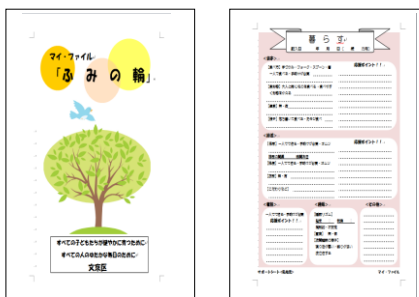


マイ・ファイル「ふみの輪」とは：



このファイルは、支援の必要な人たちが、生涯にわたり、安心して暮らすための一助として作成されました。

人と人、人と機関、機関と機関をつなぎ、幼少期から成人に至るまで、毎日の生活とその変化に応じて、一貫した切れ目のない支援を受けるためのツールです。

利用のタイミング：

◆ライフステージの移行期

就園、就学、就労などの際に新しい所属機関に提示し、これまでの支援内容や医療情報、具体的支援方法を伝えることで、新生活へのスムーズな移行を応援します。

◆複数の機関を利用している時や、新たな医療機関や専門機関に相談するとき

それぞれの機関に提示することで、互いの支援方針を共有することができます。また、生育歴やこれまでの相談歴等を繰り返し説明する負担が軽減されます。

◆成長の記録、支援の記録として

成人後、様々な手続きに必要な情報の記録となります。

Aさん

就学にあたり、これまでの支援情報や子どもの様子を具体的に伝えたい！！

Bさん

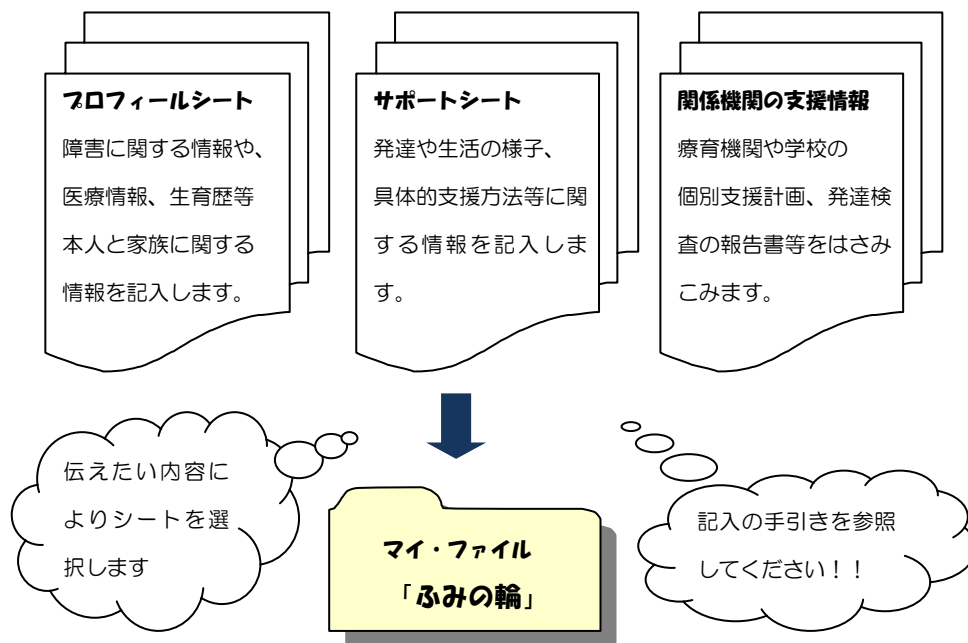
発達の専門の医師に相談したので、これまでの成長の経過や療育内容を伝えたい！！

Cさん

家庭での様子や療育機関での具体的な支援の内容を幼稚園・保育園に伝えたい！！

ファイルの内容と作成方法：

ファイルは大きく次の3つのシートに分かれています。



記入するのは、本人または保護者の方です！！

マイ・ファイル「ふみの輪」は、

支援を必要とする人とご家族の願いが周囲の人に伝えられること、支援機関が変わっても支援の継続性や一貫性が保たれること、地域で安心して暮らすための一助となること、
を願って作成しました。

どうぞご利用ください！！



【配布場所】

文京区ホームページ

文京福祉センター、教育センター、障害福祉課、
保健サービスセンター、子ども家庭支援センター、
保育課、教育指導課

【お問い合わせ】

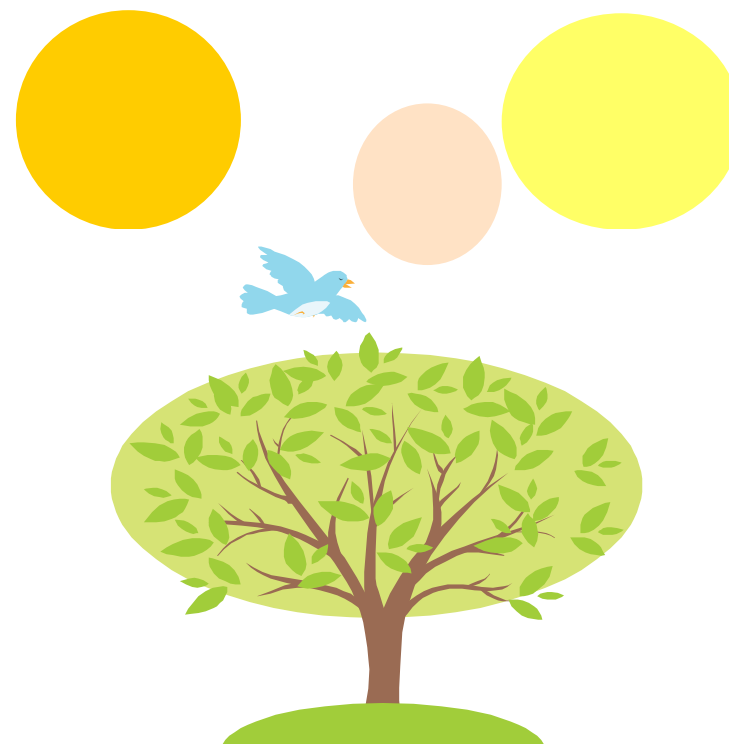
文京福祉センター 児童発達支援係

☎03-3947-4121 (代)

☎03-3947-4124 (直)

マイ・ファイル「ふみの輪」

ご案内



すべての子どもたちが健やかに育つために
すべての人のゆたかな毎日のために
文京区