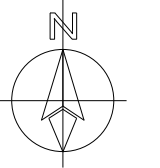
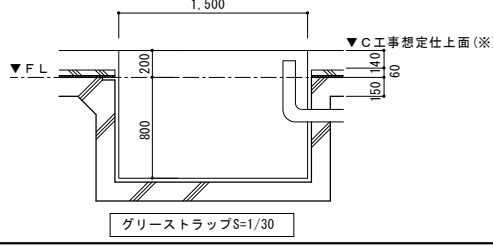
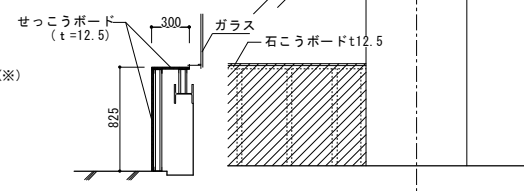
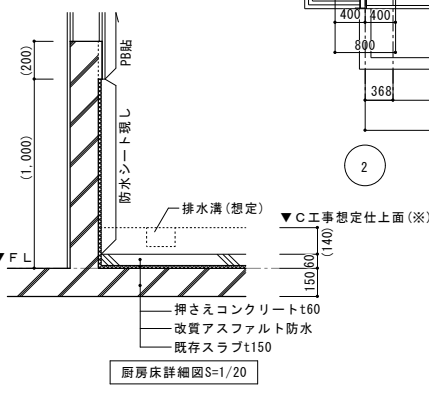
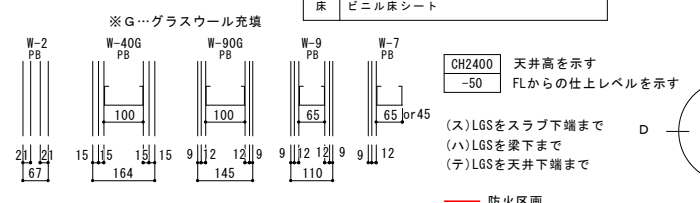


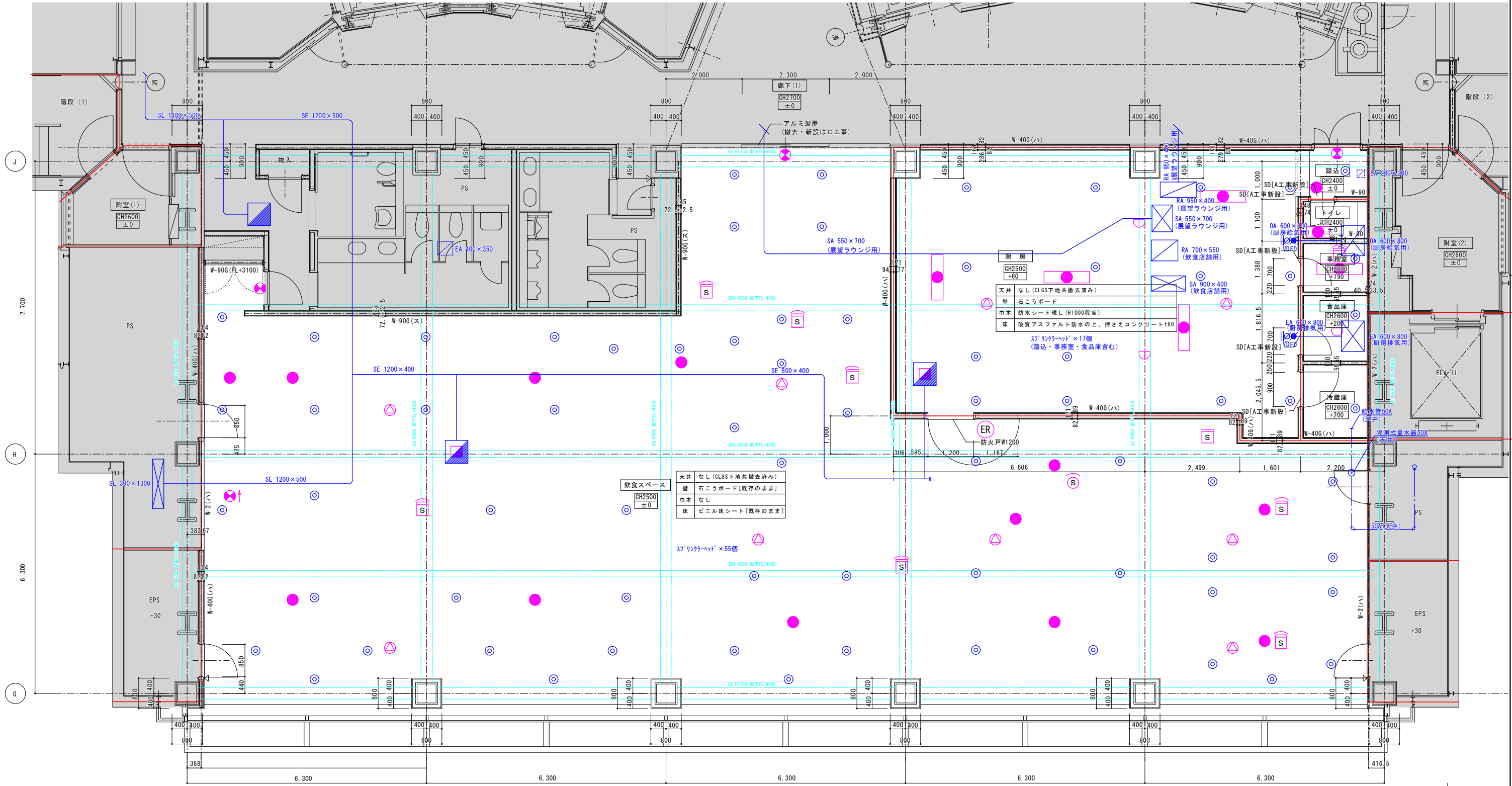
飲食スペース	天井	なし (CLGS下地共撤去済み)
	壁	石こうボード [既存のまま]
	巾木	なし
	床	ビニル床シート [既存のまま]

厨房	CH2500 +60
天井	なし (CLGS下地共撤去済み)
壁	石こうボード
巾木	防水シート現し (H1000程度)
床	改質アスファルト防水の上、押さえコンクリートt60

記号	名称	記号	名称	記号	名称
Ⓛ	コンセント	Ⓜ	電話コンセント	Ⓧ	電灯盤
Ⓢ	スイッチ	ⓐ	電源カットリレー	Ⓨ	動力盤
Ⓣ	テレビ端子				

天井	化粧石こうボード、事務室は岩綿吸音板t9
壁	ケイカル板 EP-G塗装
巾木	ビニル巾木t75
床	ビニル床シート





飲食スペース

天井	なし (GLGS下地共撤去済み)
壁	石こうボード [既存のまま]
巾木	なし
床	ビニル床シート [既存のまま]

厨房

天井	なし (GLGS下地共撤去済み)
壁	石こうボード
巾木	防水シート現し (H1000程度)
床	改質アスファルト防水の上、押さえコンクリート160

スリッパヘッド × 17個  
(踏込・事務室・食品庫含む)

※ VD・FD部分の天井には天井点検口を設置すること

厨房内諸室

天井	化粧石こうボード、事務室は岩綿吸音板t9
壁	ケイカル板 EP-G塗装
巾木	ビニル巾木t75
床	ビニル床シート

記号	名称	記号	名称	記号	名称	記号	名称
●	非常照明	△	非常放送スピーカー	▽	定温式点検型感知器1種(防水)	⊙	光電式煙感知器3種(埋込)
●	非常照明兼用型照明	⊙	光電式煙感知器2種	▽	定温式スポット型感知器1種	⊙	自動閉鎖装置 排煙口用
●	誘導灯	⊙	光電式煙感知器2種(埋込)	⊙	光電式煙感知器3種(埋込)	ER	自動閉鎖装置 防火戸用
⊙	スプリンクラーヘッド						

