

特別養護老人ホーム文京くすのきの郷改修工事について

1 目的

特別養護老人ホーム文京くすのきの郷は、平成4年2月の竣工以来27年が経過し、建物の老朽化や設備の劣化が進んでいることから、施設を良好な状態で保持し、質の高い介護サービスを持続して提供可能な環境整備を図るため、入居者のいる施設の運営を継続しながら、居ながら工事により改修を行う。

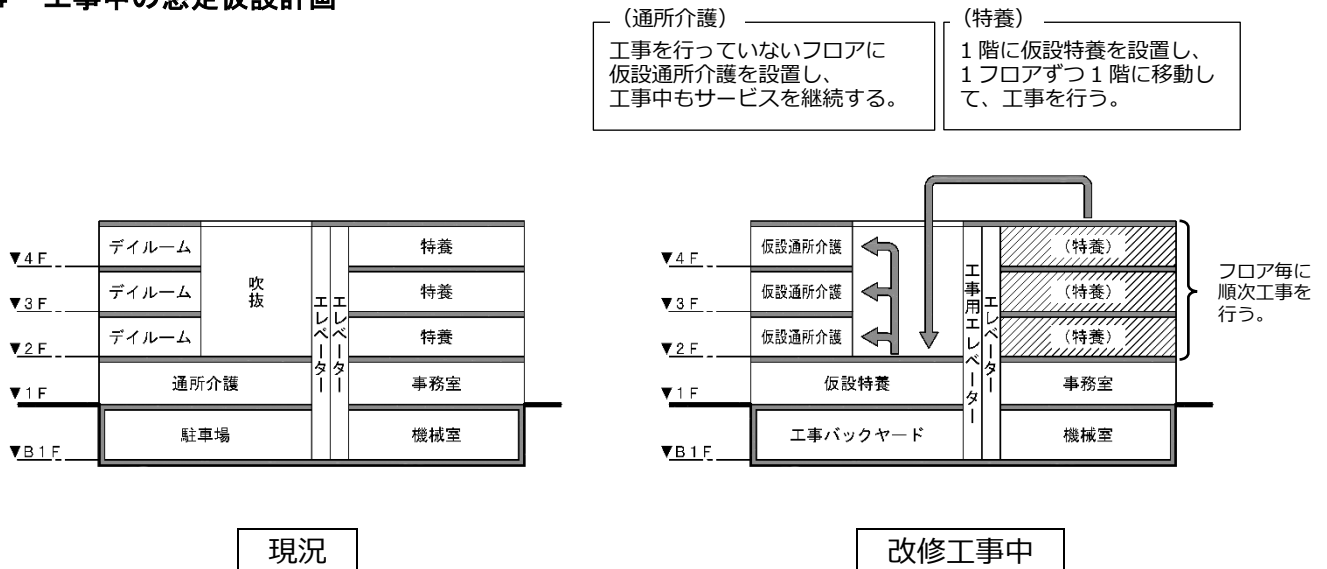
2 建物概要

- (1) 所在地 文京区大塚四丁目18番1号
- (2) 構造等 鉄筋コンクリート造、地下1階・地上5階建て、延床面積7,041.64㎡

3 工事内容

屋根・屋上防水改修工事、外部サッシ改修工事、内装改修工事、昇降機更新工事、厨房改修工事、外構改修工事、空調設備更新工事、衛生設備更新工事、電気設備更新工事等

4 工事中の想定仮設計画



※工事完了後は現況に復旧する。

5 想定工事工程

別紙のとおり

6 工事総額(予定)

3,468,000,000円

7 スケジュール(予定)

令和元年9月議会

改修工事についての報告

補正予算案の計上

令和2年2月議会

工事請負契約の議案上程

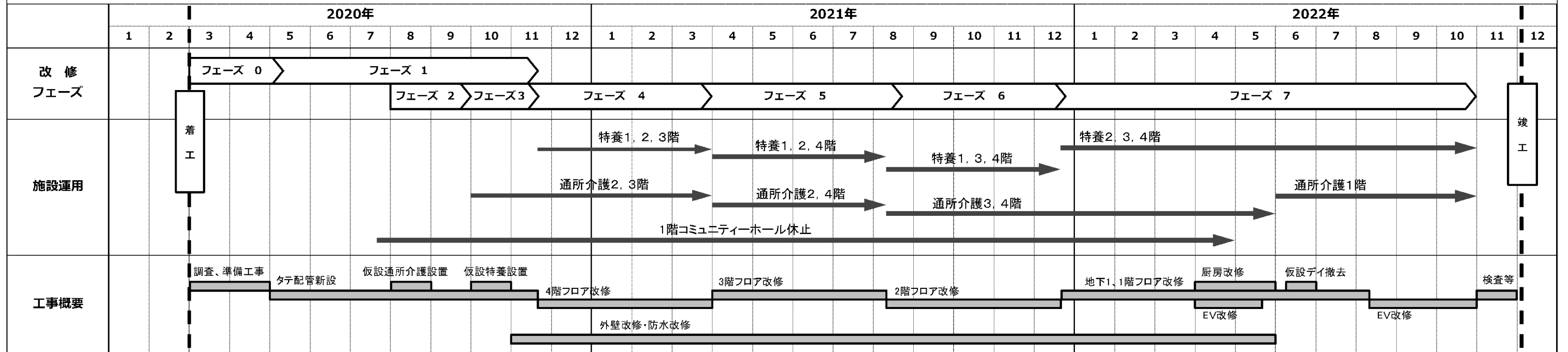
令和2年3月

改修工事開始

令和4年秋

改修工事完了

特別養護老人ホーム文京くすのきの郷大規模改修工事（想定工事工程）

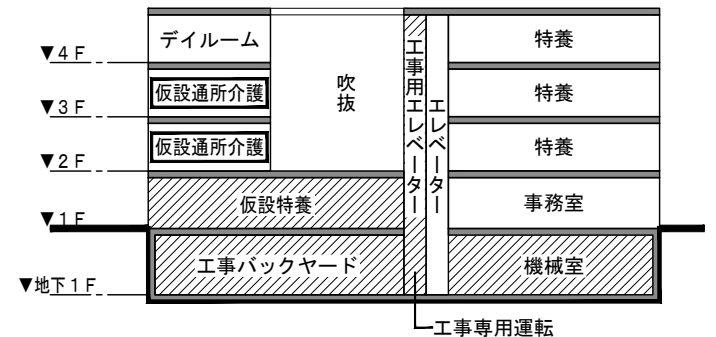
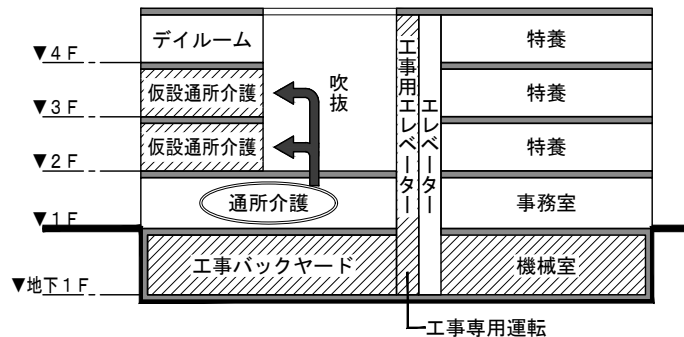
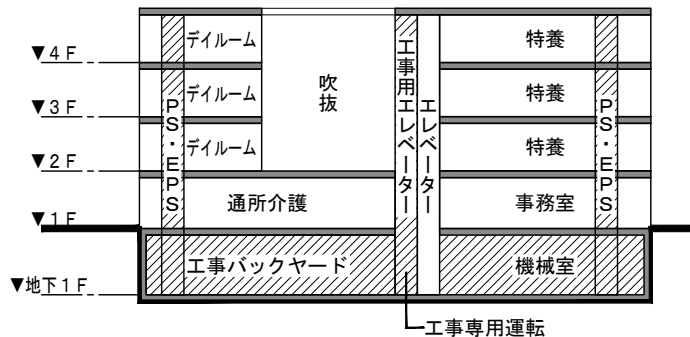
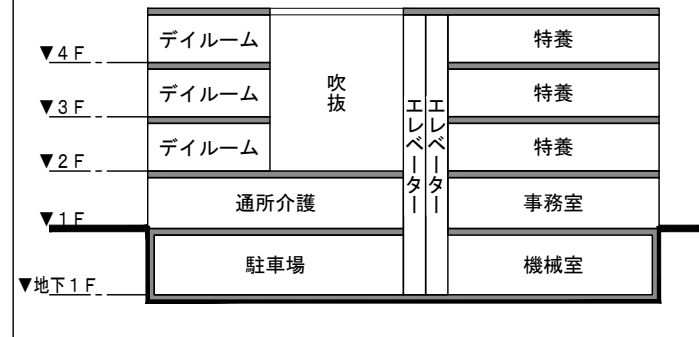


フェーズ0 現況

フェーズ1 機械室・縦シャフトの先行改修

フェーズ2 2、3階に仮設通所介護設置、移設

フェーズ3 1階に仮設特養設置

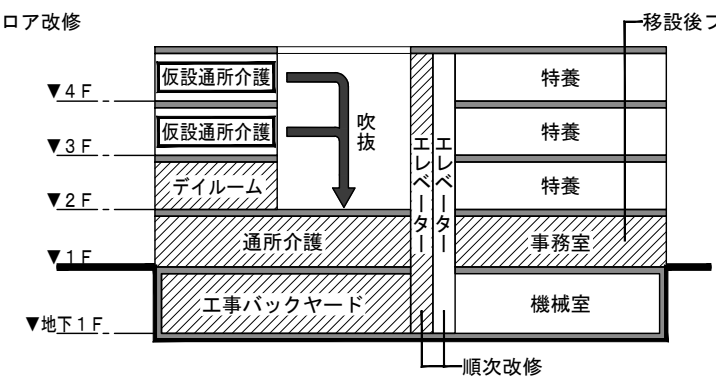
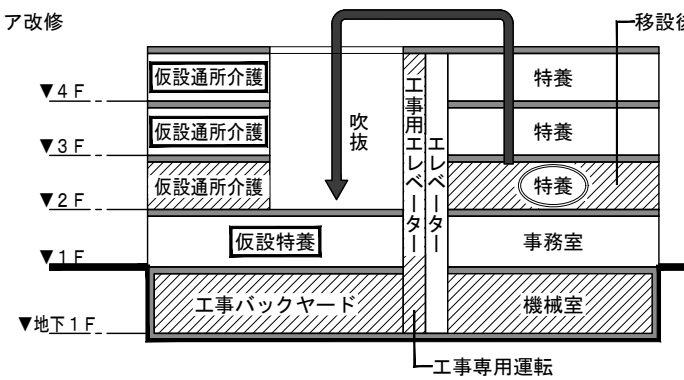
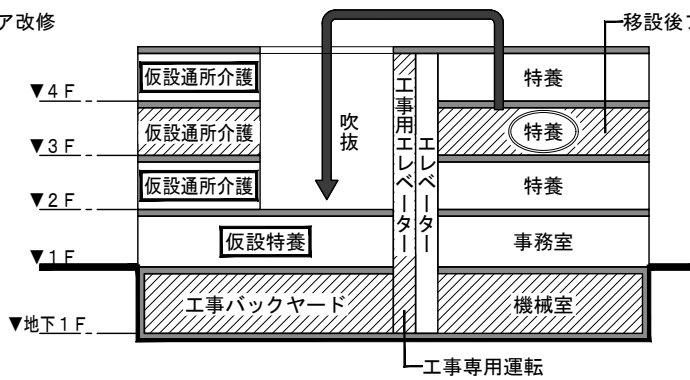
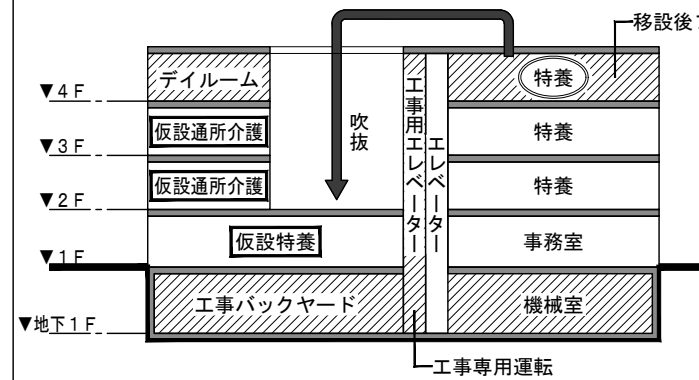


フェーズ4 4階特養を移設しフロア改修

フェーズ5 3階 特養移設後フロア改修

フェーズ6 2階 特養移設後フロア改修

フェーズ7 地下1階、1階フロア改修・ELV改修



■ 凡例

- ▨ : 工事エリア
- (室名) : 移設部分
- (室名) : 仮設運営部分