

文京区特別職報酬等月額(増減率)の推移

(金額は月額)	H元年度	前年比	2年度	前年比	3年度	前年比	4年度	前年比	5年度	前年比	6年度	前年比	7年度	前年比
区長	998,000	0.00%	1,044,000	4.60%	1,083,000	3.73%	1,115,000	2.95%	1,115,000	0.00%	1,115,000	0.00%	1,115,000	0.00%
助役	808,000	0.00%	845,000	4.57%	876,000	3.66%	902,000	2.96%	902,000	0.00%	902,000	0.00%	902,000	0.00%
収入役・教育長	691,000	0.00%	723,000	4.63%	750,000	3.73%	772,000	2.93%	772,000	0.00%	772,000	0.00%	772,000	0.00%
議長	808,000	0.00%	845,000	4.57%	876,000	3.66%	902,000	2.96%	902,000	0.00%	902,000	0.00%	902,000	0.00%
副議長	691,000	0.00%	723,000	4.63%	750,000	3.73%	772,000	2.93%	772,000	0.00%	772,000	0.00%	772,000	0.00%
委員長	569,000	0.00%	595,000	4.56%	617,000	3.69%	635,000	2.91%	635,000	0.00%	635,000	0.00%	635,000	0.00%
副委員長	545,000	0.00%	570,000	4.58%	591,000	3.68%	608,000	2.87%	608,000	0.00%	608,000	0.00%	608,000	0.00%
議員	526,000	0.00%	550,000	4.56%	570,000	3.63%	587,000	2.98%	587,000	0.00%	587,000	0.00%	587,000	0.00%
勧告				3.68%		3.78%		2.99%		1.76%		0.94%		0.99%

	8年度	前年比	9年度	前年比	10年度	前年比	11年度	前年比	12年度	前年比	13年度	前年比	14年度	前年比
区長	1,151,000	3.22%	1,151,000	0.00%	1,151,000	0.00%	1,151,000	0.00%	1,151,000	0.00%	1,151,000	0.00%	1,147,000	-0.34%
助役	930,000	3.10%	930,000	0.00%	930,000	0.00%	930,000	0.00%	930,000	0.00%	930,000	0.00%	927,000	-0.32%
収入役・教育長	796,000	3.10%	796,000	0.00%	796,000	0.00%	796,000	0.00%	796,000	0.00%	796,000	0.00%	794,000	-0.25%
議長	930,000	3.10%	930,000	0.00%	930,000	0.00%	930,000	0.00%	930,000	0.00%	930,000	0.00%	927,000	-0.32%
副議長	796,000	3.10%	796,000	0.00%	796,000	0.00%	796,000	0.00%	796,000	0.00%	796,000	0.00%	794,000	-0.25%
委員長	655,000	3.14%	655,000	0.00%	655,000	0.00%	655,000	0.00%	655,000	0.00%	655,000	0.00%	653,000	-0.30%
副委員長	627,000	3.12%	627,000	0.00%	627,000	0.00%	627,000	0.00%	627,000	0.00%	627,000	0.00%	625,000	-0.31%
議員	605,000	3.06%	605,000	0.00%	605,000	0.00%	605,000	0.00%	605,000	0.00%	605,000	0.00%	603,000	-0.33%
勧告		1.02%		1.09%		0.81%		0.30%		0.14%		0.10%		-1.67%

文京区特別職報酬等月額(増減率)の推移

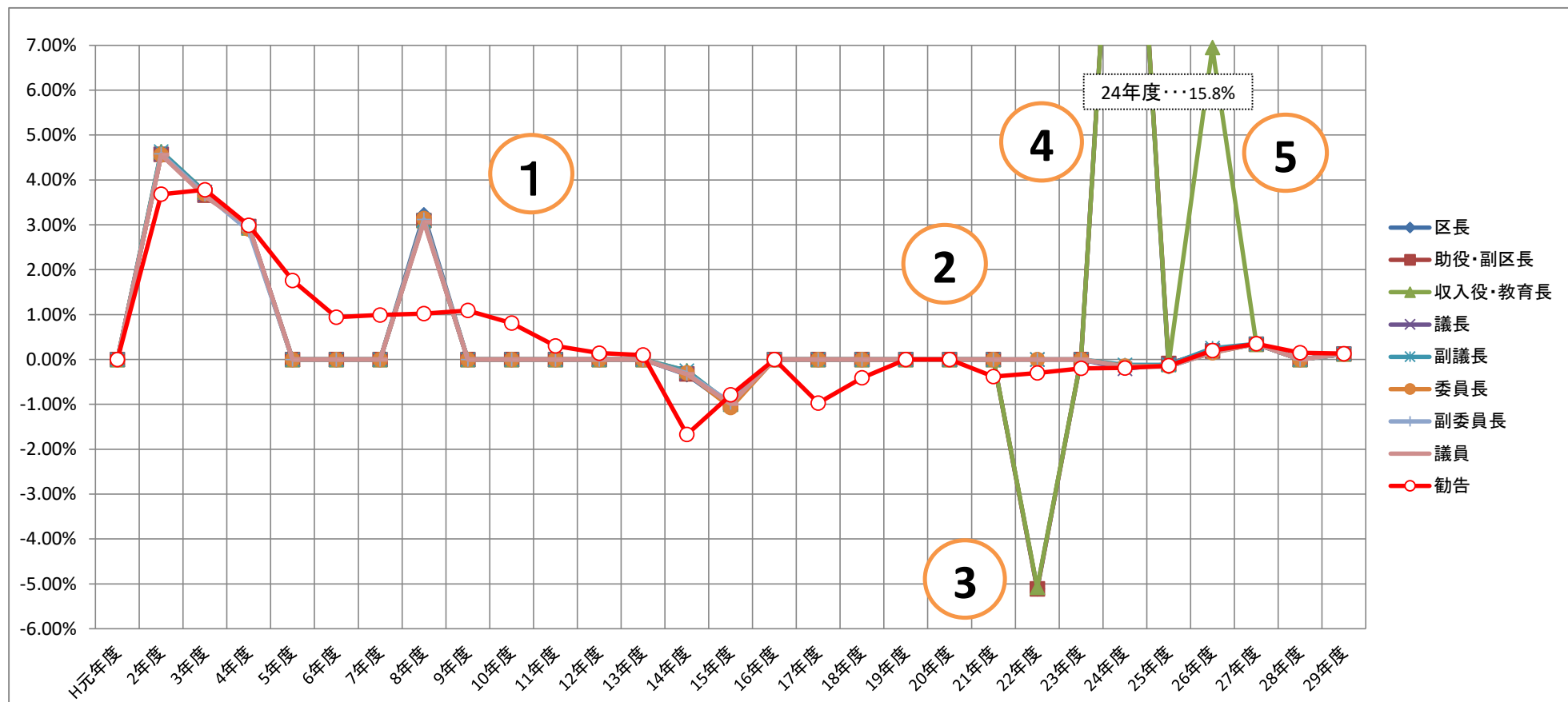
(金額は月額)	15年度	前年比	16年度	前年比	17年度	前年比	18年度	前年比	19年度	前年比	20年度	前年比	21年度	前年比
区長	1,135,000	-1.04%	1,135,000	0.00%	1,135,000	0.00%	1,135,000	0.00%	1,135,000	0.00%	1,135,000	0.00%	1,135,000	0.00%
助役・副区長	918,000	-0.97%	918,000	0.00%	918,000	0.00%	918,000	0.00%	918,000	0.00%	918,000	0.00%	918,000	0.00%
収入役・教育長	786,000	-1.00%	786,000	0.00%	786,000	0.00%	786,000	0.00%	786,000	0.00%	786,000	0.00%	786,000	0.00%
議長	918,000	-0.97%	918,000	0.00%	918,000	0.00%	918,000	0.00%	918,000	0.00%	918,000	0.00%	918,000	0.00%
副議長	786,000	-1.00%	786,000	0.00%	786,000	0.00%	786,000	0.00%	786,000	0.00%	786,000	0.00%	786,000	0.00%
委員長	646,000	-1.07%	646,000	0.00%	646,000	0.00%	646,000	0.00%	646,000	0.00%	646,000	0.00%	646,000	0.00%
副委員長	619,000	-0.96%	619,000	0.00%	619,000	0.00%	619,000	0.00%	619,000	0.00%	619,000	0.00%	619,000	0.00%
議員	597,000	-0.99%	597,000	0.00%	597,000	0.00%	597,000	0.00%	597,000	0.00%	597,000	0.00%	597,000	0.00%
勧告		-0.79%		0.00%		-0.97%		-0.41%		0.00%		0.00%		-0.38%

	22年度	前年比	23年度	前年比	24年度	前年比	25年度	前年比	26年度	前年比	27年度	前年比	28年度	前年比
区長	1,077,000	-5.11%	1,077,000	0.00%	1,248,000	15.87%	1,246,000	-0.16%	1,248,000	0.16%	1,252,400	0.35%	1,252,400	0.00%
副区長	871,000	-5.11%	871,000	0.00%	1,009,000	15.84%	1,008,000	-0.09%	1,010,000	0.19%	1,013,500	0.34%	1,013,500	0.00%
教育長	746,000	-5.08%	746,000	0.00%	864,000	15.81%	863,000	-0.11%	923,000	6.95%	926,200	0.34%	926,200	0.00%
議長	918,000	0.00%	918,000	0.00%	916,000	-0.21%	915,000	-0.10%	917,000	0.21%	920,200	0.34%	920,200	0.00%
副議長	786,000	0.00%	786,000	0.00%	785,000	-0.12%	784,000	-0.12%	786,000	0.25%	788,800	0.35%	788,800	0.00%
委員長	646,000	0.00%	646,000	0.00%	645,000	-0.15%	644,000	-0.15%	645,000	0.15%	647,300	0.35%	647,300	0.00%
副委員長	619,000	0.00%	619,000	0.00%	618,000	-0.16%	617,000	-0.16%	618,000	0.16%	620,200	0.35%	620,200	0.00%
議員	597,000	0.00%	597,000	0.00%	596,000	-0.16%	595,000	-0.16%	596,000	0.16%	598,100	0.35%	598,100	0.00%
勧告		-0.30%		-0.20%		-0.19%		-0.14%		0.20%		0.35%		0.15%

文京区特別職報酬等月額(増減率)の推移

(金額は月額)	29年度	前年比	30年度	前年比
区長	1,254,000	0.12%		
助役・副区長	1,014,800	0.12%		
収入役・教育長	927,400	0.12%		
議長	921,400	0.13%		
副議長	789,800	0.12%		
委員長	648,100	0.12%		
副委員長	621,000	0.12%		
議員	598,900	0.13%		
勧告		0.13%		-2.46%

文京区特別職報酬等月額(増減率)の推移



①～H13まで・・・概ね、職員の勧告と比べて低い水準で推移。

②H21まで・・・H17からH21は、過去の経緯等を含め総合的に判断し、職員がマイナス勧告でありながら据え置きを継続。

③H22・・・地域手当を12%→18%に変更。その影響分、本給を削減したが、実質据え置き。

④H24・・・地域手当を廃止(18%→0%)したことによる上昇。年収ベースで職員の勧告同様の0.19%引下げ。
※実質の引下げは、H15以来。

⑤H26・・・勧告通り0.20%引上げ。また、教育委員会制度改革に伴う新教育長の報酬見直しによる引上げ。