

분쿄구 지진 방재 지도 (건물 도피 위험도 지도)

지진 방재 지도에 대해

분쿄구 지진 방재 지도는 '수도 직하 지진 등으로 인한 도쿄의 피해 예상' (도쿄도, 2022년 5월 25일 공표)에서 도심 남부 직하 지진(시나가와구와 오타구의 경계 부근을 진원지로 하는 매그니튜드 7.3의 지진)이 발생한 경우의 분쿄구 내 '진동 지도'와 '건물 도피 위험도 지도'를 작성한 것입니다.

이 지도는 도심 남부 직하 지진을 가정한 지도입니다. 진원지나 지진 규모의 차이에 따라 실제 진동나 피해와 다를 수 있으므로 주의하시기 바랍니다.

미나미칸토 지역에서 30년 이내에 매그니튜드 7의 대규모 지진이 발생할 확률은 70%로 예상됩니다.

평소에 방재 의식을 높여 건물의 내진화나 가구의 전도 방지 대책 등 지진의 대비에 활용해 주십시오.

2025년 2월 분쿄구

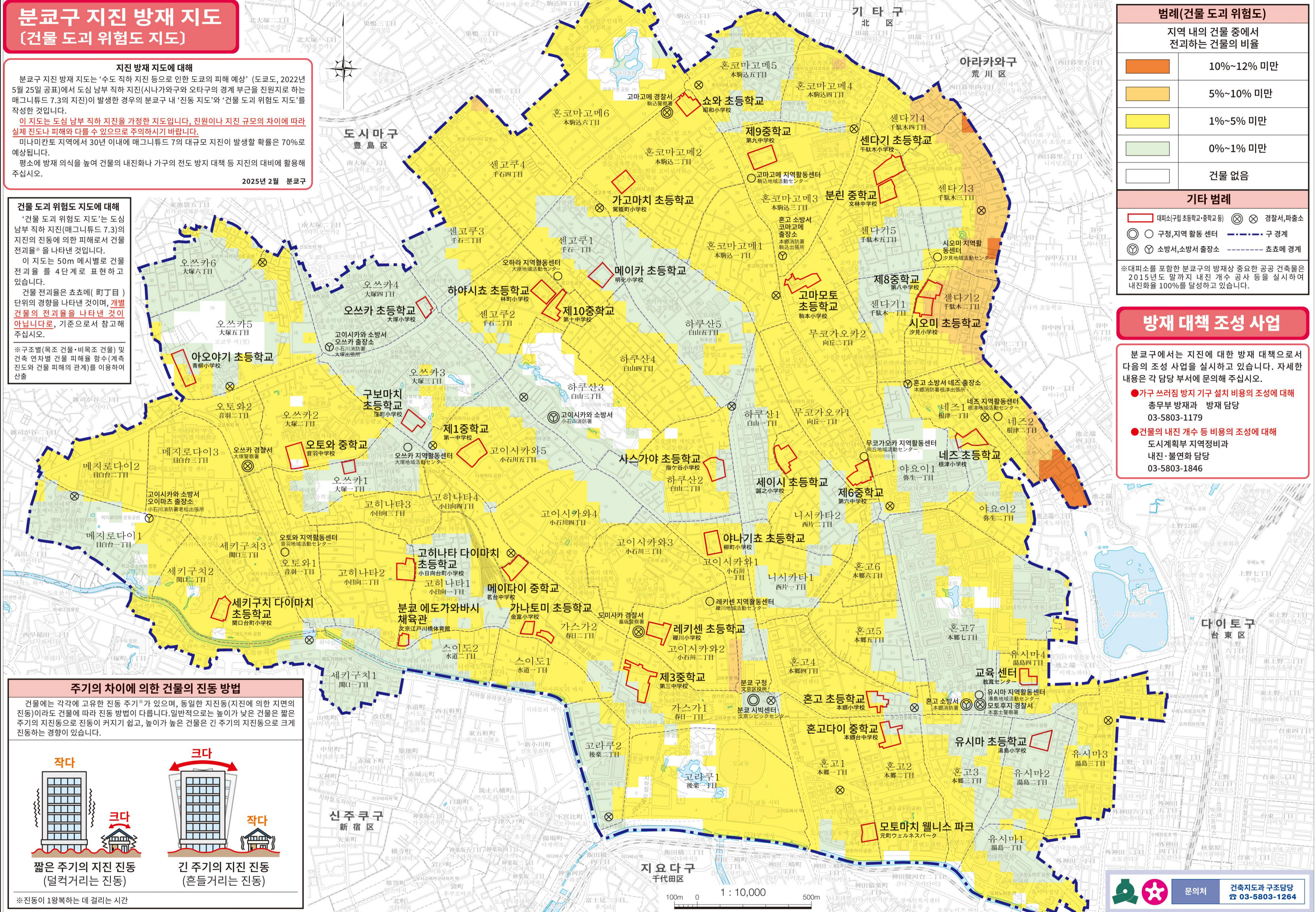
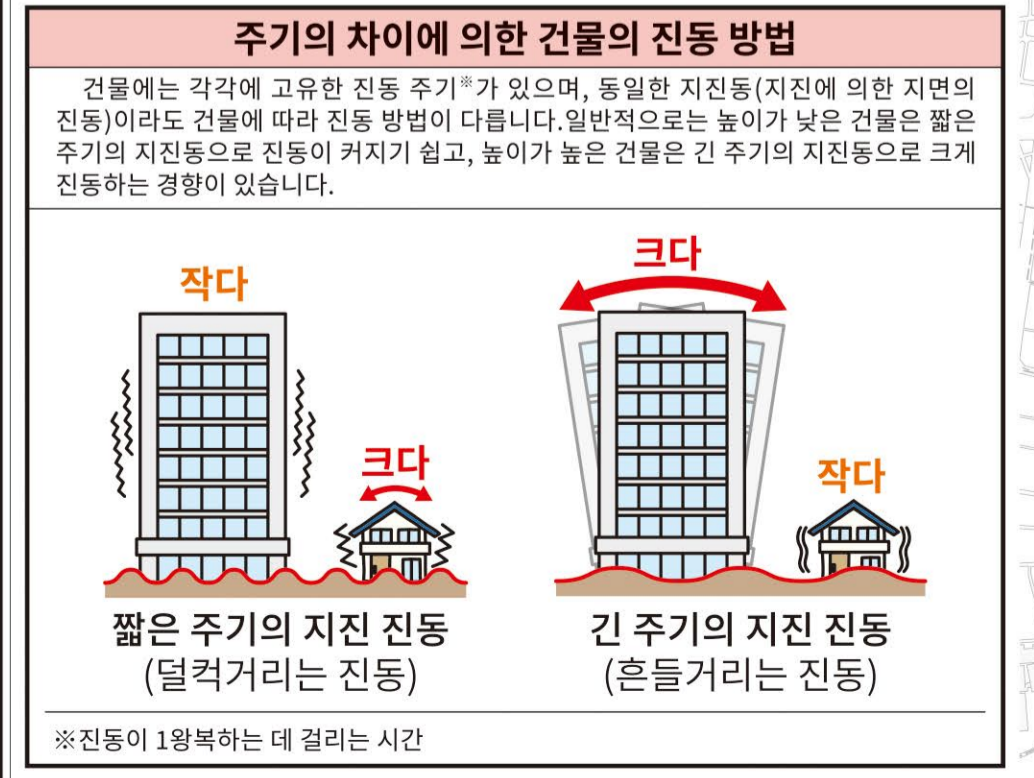
건물 도피 위험도 지도에 대해

'건물 도피 위험도 지도'는 도심 남부 직하 지진(매그니튜드 7.3)의 지진의 진동에 의한 피해로서 건물 전괴율*을 나타낸 것입니다.

이 지도는 50m 메시별로 건물 전괴율을 4단계로 표현하고 있습니다.

건물 전괴율은 초초메(町丁目) 단위의 경향을 나타낸 것이며, **개별 건물의 전괴율을 나타낸 것이 아닙니다.** 기준으로서 참고해 주십시오.

*구조별(목조 건물·비목조 건물) 및 건축 연차별 건물 피해율 합수(계측 진동과 건물 피해의 관계)를 이용하여 산출



범례(건물 도피 위험도)

	지역 내의 건물 중에서 전괴하는 건물의 비율	10%~12% 미만
		5%~10% 미만
		1%~5% 미만
		0%~1% 미만
		건물 없음

기타 범례

- 대피소(구립 초등학교·중학교 등)
- 경찰서, 파출소
- 구청, 지역 활동 센터
- 소방서, 소방서 출장소
- 구 경계
- 초초메 경계

※대피소를 포함한 분쿄구의 방재상 중요한 공공 건축물은 2015년도 말까지 내진 개수 공사를 실시하여 내진화를 100%를 달성하고 있습니다.

방재 대책 조성 사업

분쿄구에서는 지진에 대한 방재 대책으로서 다음의 조성 사업을 실시하고 있습니다. 자세한 내용은 각 담당 부서에 문의해 주십시오.

- **가구 쓰러짐 방지 기구 설치 비용의 조성에 대해**
총무부 방재과 방재 담당
03-5803-1179
- **건물의 내진 개수 등 비용의 조성에 대해**
도시계획부 지역정비과 내진·불연화 담당
03-5803-1846