

# ダイバーシティ経営の実現へ

## セミナー+人材紹介で採用と定着を支援します

**無料**

区内中小企業向けに、セミナーや採用支援を通じて、多様な地域人材を採用・活用できるノウハウをお伝えします。

1

採用戦略  
セミナーハイブリッド  
受講※

7/2 (木)

13:30  
(受付13:15~)

15:00

### ミスマッチを防ぐ！ 見極める、採用の極意

「面接で見極めきれない」「評価基準がバラバラ」「入社後のミスマッチが多い」。その原因は質問の観点や面接プロセスにあります。本セミナーでは組織としての「見極め力」を高め、採用の質を向上させる具体的なポイントを解説します。

登壇講師/川島 隆一氏

9/16 (水)

13:30  
(受付13:15~)

15:00

### 「育成力」で 企業の魅力UP

求職者が知りたい企業の情報とは？着飾ったキレイなフレーズよりも、リアルな「現場力」「育成力」を伝えることが、確かな採用力につながってきます。まずは、自社の人材育成を精査し、環境を整備することからはじめましょう。

登壇講師/川和田 康仁氏

※いずれのセミナーも対面(文京シビックセンター地下2階 産業とくらしプラザ研修室)または、オンライン(Zoom)で受講が可能です。

2

人材紹介

### 求職者とのマッチング支援

文京区内の中小企業に就職を希望する就職氷河期世代(おおむね38歳から57歳までの方/性別問わず)、女性(年齢制限なし)、および日本女子大学のキャリアライフセンター利用者の方が対象。  
求職者向けのセミナー、個別カウンセリングを経て、貴社にベストマッチの人材を紹介します。  
求職者と直接話せる企業交流会にもご参加いただけます。

お申し込み  
方法

採用戦略セミナーご視聴、人材紹介のお申し込み、お問い合わせは、右のQRコードよりお申し込みください。  
電話、メールでのお問い合わせもお待ちしております。



# 文京区中小企業ダイバーシティ人材採用促進事業とは

区内中小企業の「ダイバーシティ経営※1」の実践に向けた企業改革や多様な人材の確保・定着を支援するため、多様な地域人材の確保・活用に関するセミナー、就職を希望する就職氷河期世代、女性及び日本女子大学のキャリアライフセンター利用者と企業とのマッチング支援、区内中小企業と求職者との相互理解を図る交流会等を行います。

※1 多様な人材を活かし、その能力が最大限発揮できる機会を提供することで、イノベーションを生み出し、価値創造につなげる経営のこと。



区内  
中小企業

## 働きやすく活躍できる場の提供、定着

- 文京区内に本社を有していること
- 求職者を正規雇用で採用する意志を有すること
- 常時使用する従業員が300人以下であること
- 採用にあたり、公正公平な選考を行っていること
- 本事業の趣旨を理解し、参加の条件に同意すること
- 各種社会保険完備であること



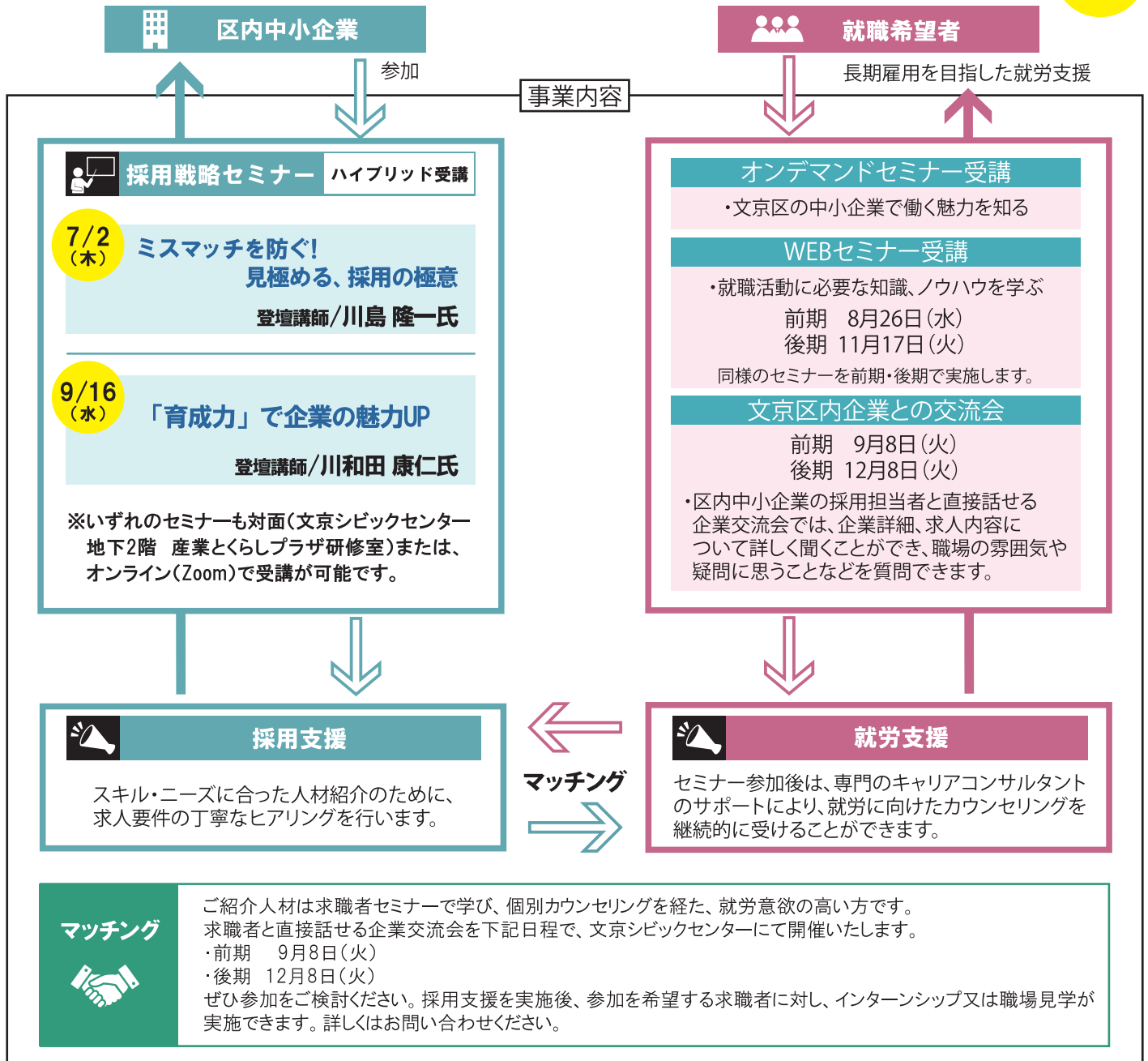
## 就職・労働力の提供

就職  
希望者

- 就職氷河期世代(おおむね38歳から57歳までの方/性別問わず)
- 女性(年齢制限なし)  
※都内在住の方をはじめ、どなたでも参加可能
- 日本女子大学のキャリアライフセンター利用者
- 文京区内中小企業(従業員300名以下)に正社員として就職することを希望している方

## 本事業における「区内中小企業」「就職希望者」への支援

全て  
無料



※本事業は文京区より委託を受けパーソルビジネスプロセスデザインが運営しています。