

(仮称) 特別養護老人ホーム タムスさくらの杜小日向新築工事 工事説明会

2026年4月23日(木) 19:00~

お 願 い

- 本日の説明会の内容を正確に残すために録音させていただきます。
- 質問等につきましては、全ての説明が終了した後にお伺いします。

社会福祉法人 春和会
株式会社 I N A 新建築研究所
松井建設株式会社東京支店

式 次 第

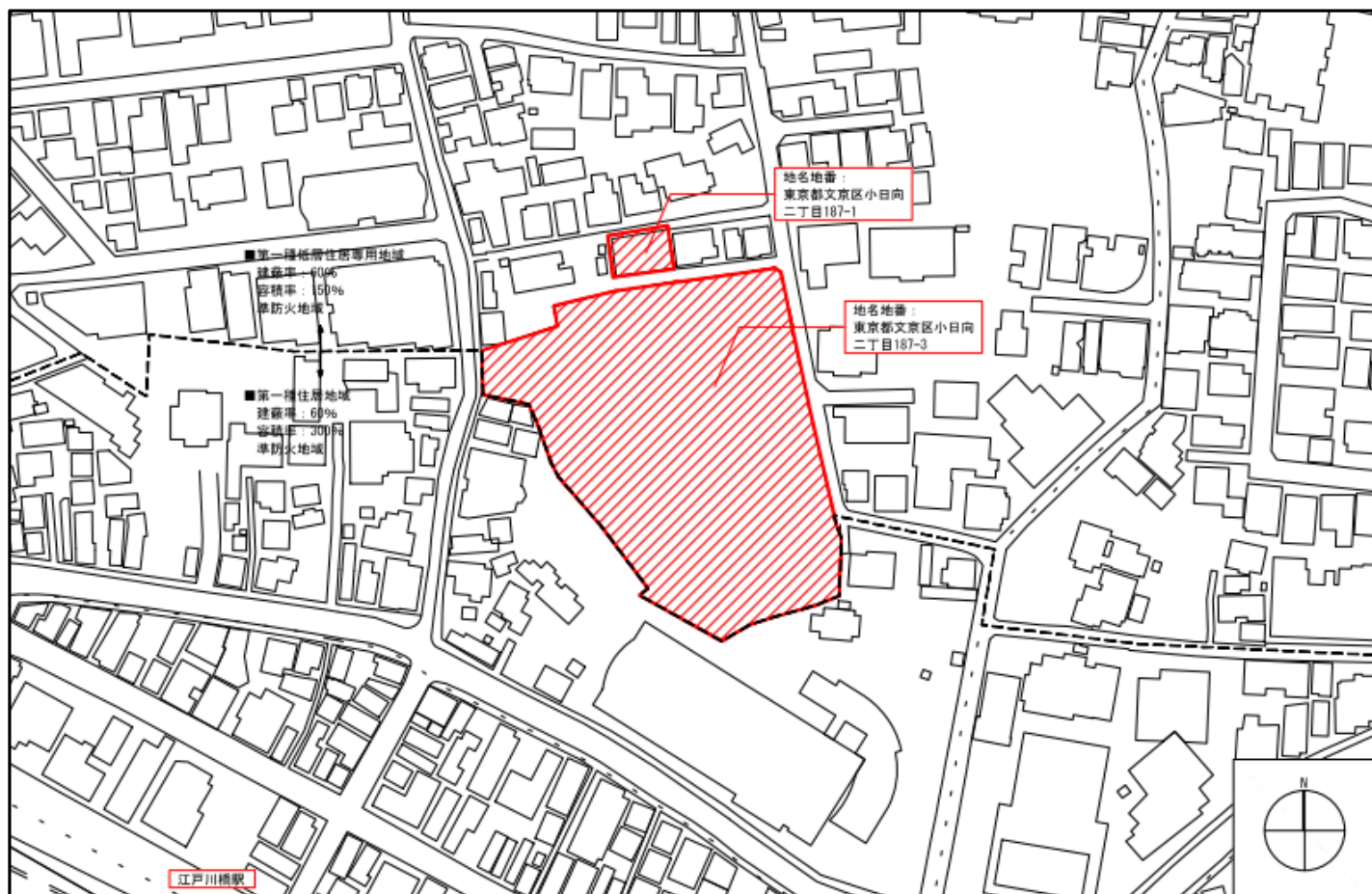
1. 開 会
2. 出席者紹介
3. 工事概要説明
4. 質疑応答
5. 閉 会

計画地

工事名称 (仮称) 特別養護老人ホーム

タムスさくらの杜小日向新築工事

工事場所 東京都文京区小日向二丁目187番1,3号



計画概要①

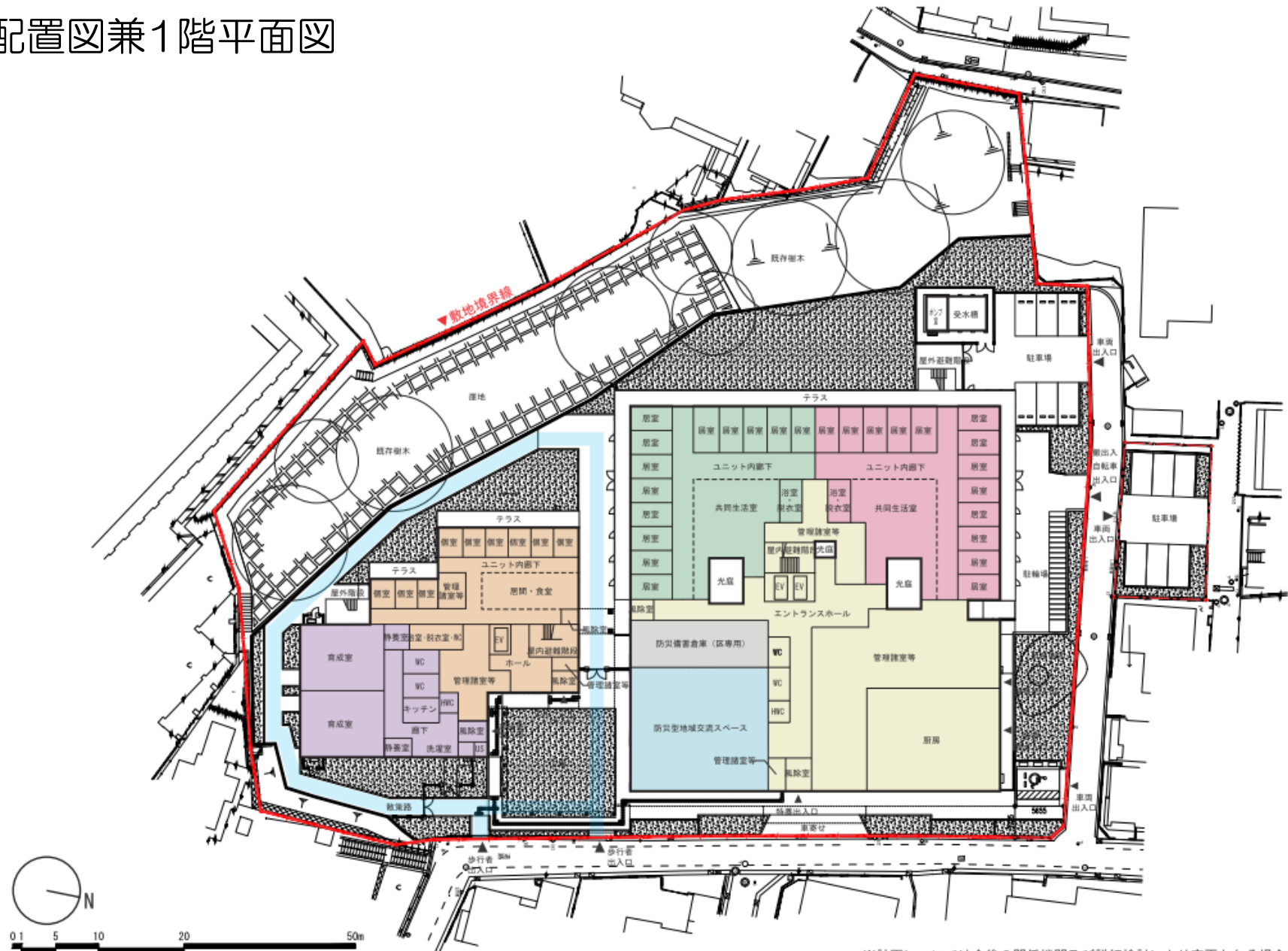
[敷地面積]	6,700.70m ²
[建築面積]	2,950.00m ²
[延床面積]	6,850.00m ²
[最高高さ]	9.99m
[階数]	地上3階、地下なし
[建築用途]	特別養護老人ホーム 寄宿舎 児童厚生施設
[基礎工法]	既製コンクリート杭
[工期]	2026年6月1日～2028年4月30日

5月7日以降、測量等の準備作業を行うことがあります

*担当行政庁等の指導により、数値に変更が生じる場合がございます。

計画概要②

配置図兼1階平面図



工事計画 ①準備・仮設工事



仮囲いイメージ



お知らせ看板イメージ

- 計画地周囲に仮囲いを設置します。
- 仮囲いに「お知らせ看板」を設置し、週間工事予定をお知らせします。

工事計画 ①準備・仮設工事



地盤改良工事イメージ



鉄板敷きイメージ

- 大型重機の安全運行のため敷地内全体の地盤改良工事を行います。
- 工事車両が走行する部分は、振動抑制のため鉄板敷きを行います。

工事計画②土工事（山留工事）



山留（H鋼打込み）イメージ



山留材運搬車イメージ

- 基礎築造のために、最大3m程度掘削します。
- 掘削後の周囲の地盤の崩壊を防ぐ為に、掘削部分周囲にH型鋼材を打ち込みます。

工事計画 ③杭工事



杭工事イメージ



既製杭運搬イメージ

- 建物を支えるため支持層迄達する杭を築造します。
- 杭は、既製コンクリート杭です。
- あらかじめ掘削（プレボーリング）した杭孔に既製杭を挿入し、杭を築造します。
- 杭径は0.4m～0.7m、杭長は最長約22m、計116本です。

工事計画 ④土工事（掘削）



土工事（掘削）イメージ



土砂運搬車両イメージ

- 基礎躯体築造のために地面を最大3.3m程度掘削し、土砂を搬出します。
- 山留に使用したH鋼は、基礎築造後引き抜きます。
- 土砂搬出は8 t ダンプで1日当たり30～40台程度で計画しています。

工事計画 ⑤躯体工事（基礎躯体）



基礎躯体工事イメージ



コンクリートミキサー車イメージ

- 掘削完了後、基礎躯体を築造します。
- 鉄筋、型枠を組み立て、生コンクリートを打設します。
- 基礎コンクリート打設は13回程度、コンクリートミキサー車（8 t）は1日当たり30台程度で計画しています。

工事計画 ⑥地上躯体工事



地上躯体工事イメージ



コンクリート打設イメージ

- 基礎築造後、地上部分の躯体を築造します。
- 鉄筋、型枠を組み立て、生コンクリートを打設します。
- 地上躯体の築造に併せて、外部足場を設置します。
- 地上躯体のコンクリート打設は21回程度、コンクリートミキサー車（8 t）は1日当たり30台程度で計画しています。

工事計画 ⑦内外装仕上げ工事



外装工事イメージ



内装工事イメージ

- 躯体工事が完了した部分から順次、設備配管、建具取付、造作、内装仕上げを行います。
- 並行して外部防水、外部塗装等を行います。

工事計画 ⑧外構工事



植栽工事イメージ



舗装工事イメージ

建物外周部の舗装や植栽の工事を行います。

工期・作業時間及び作業休日について

1) 作業時間：原則 8:00～17:00

※途中で中断できない作業や交通渋滞などの影響により、作業を延長させていただく場合があります。



2) 作業休日：原則 日曜日

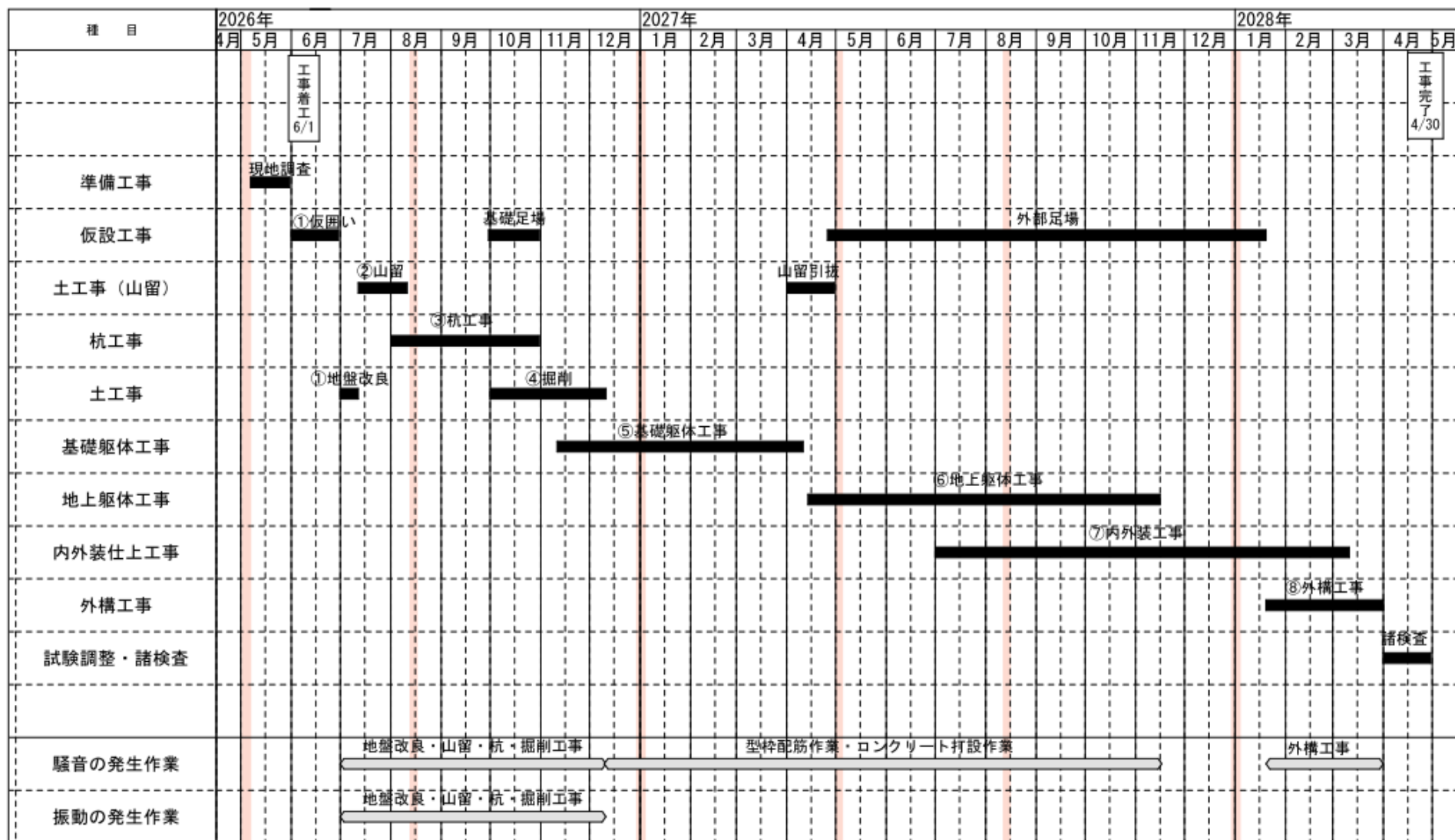
※工程の進捗状況などにより、音の少ない軽作業をさせていただく場合があります。

その際は、「お知らせ看板」にて事前にお知らせいたします。

3) その他

台風・豪雨・地震など緊急時の安全対策は、作業休日・作業時間外に行うことがあります。

工事工程表

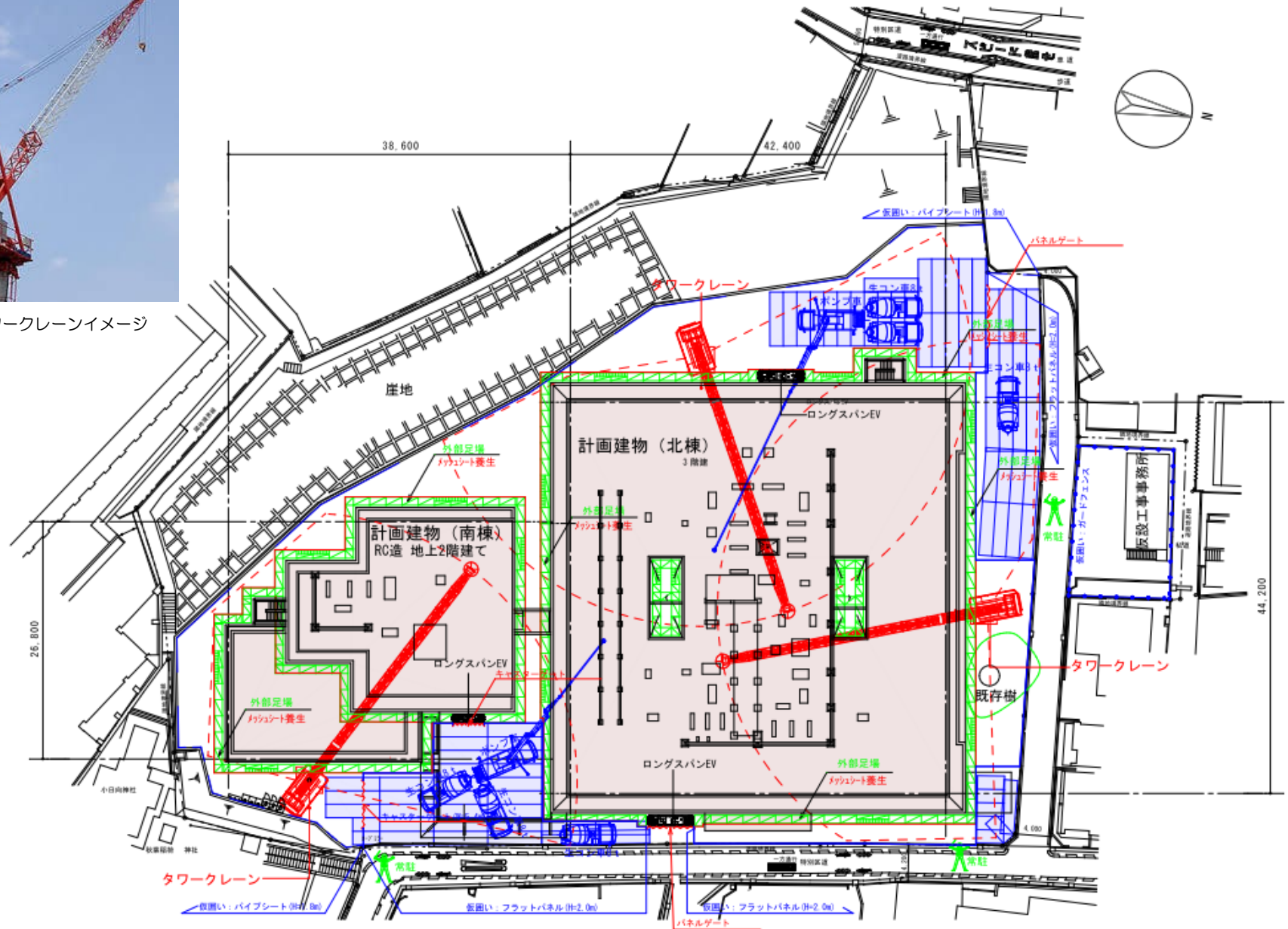


* 上記計画工程は、天候その他不測の事由、工事の進捗により変更が生じる場合があります。

仮設計画 (地上)

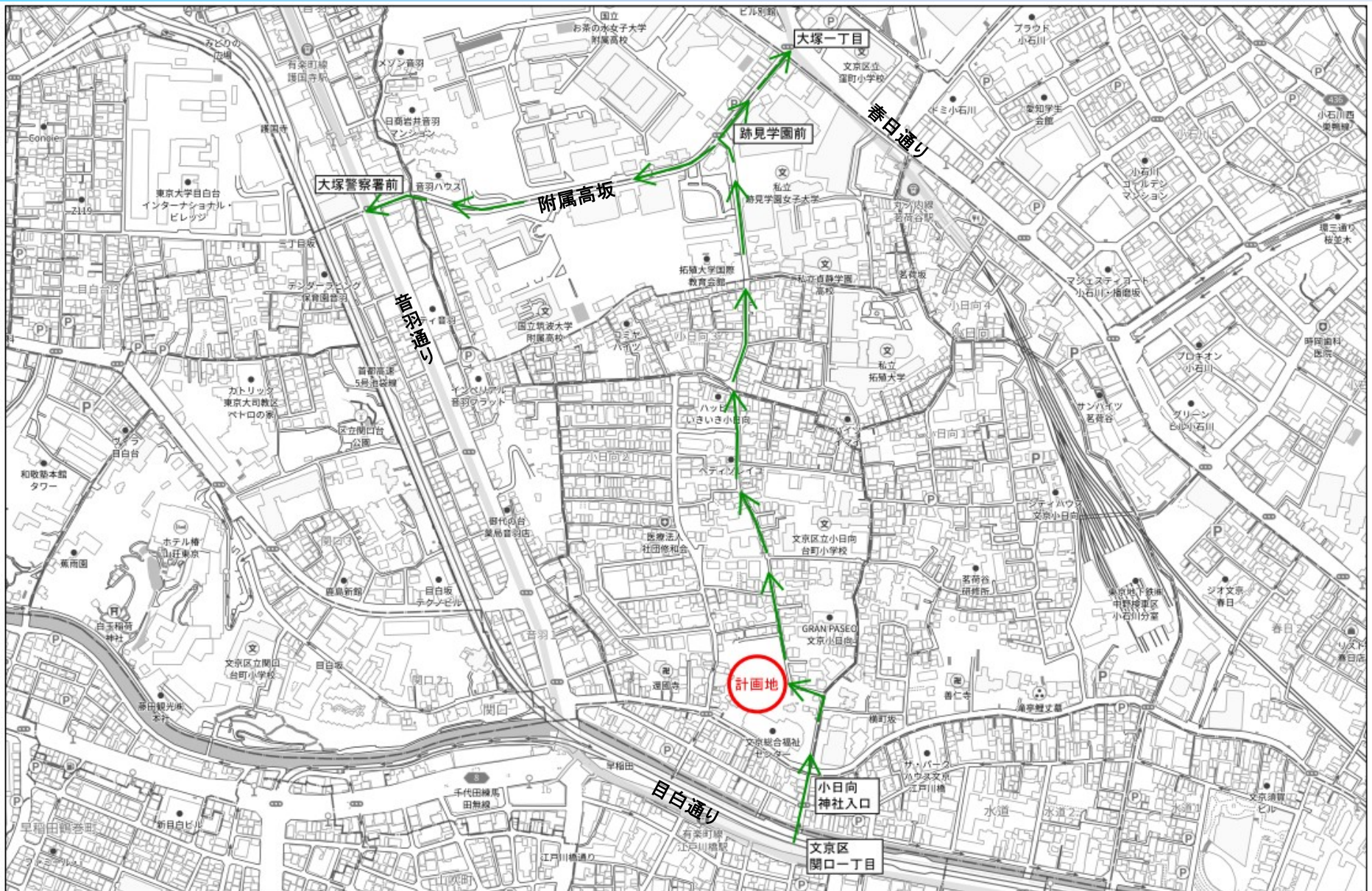


タワークレーンイメージ

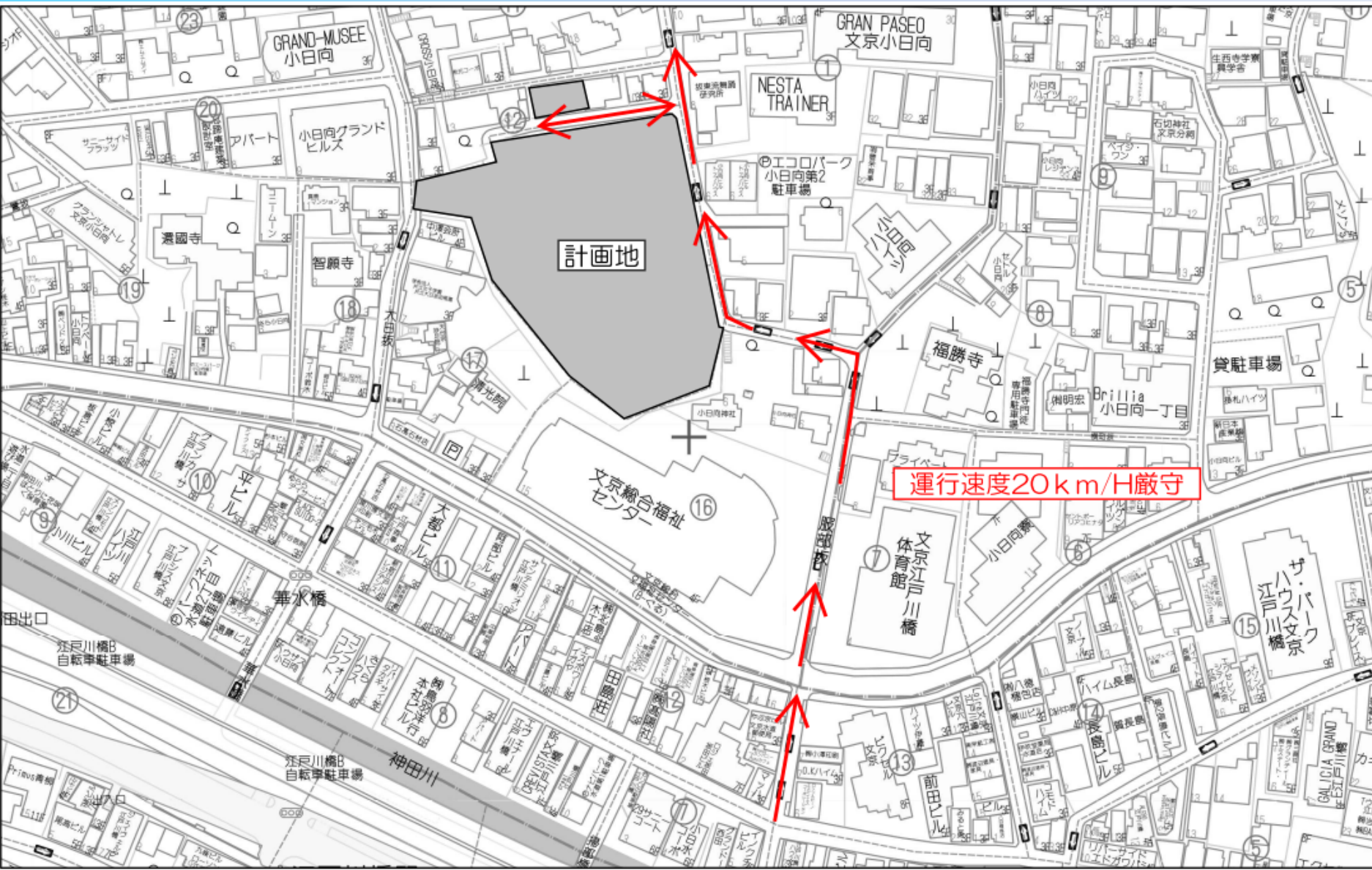


本仮設計画は状況により変更する場合があります

工事車両運行経路について①



工事車両運行経路について②



工事車両の出入りに際する安全対策について

- 1) 工事中の工事用車両の出入りに際しては、交通誘導員を配置して、ご通行の皆さまが安全に通行できるように誘導致します。
- 2) 登校時間帯（7:30～8:30）は、工事車両の搬出入は行いません。
- 3) 作業現場周辺の道路には工事用車両及び工事関係者の通勤車両を駐車させないように致します。
- 4) 大型重機等の出入りについては、安全確保と交通渋滞防止のため、早朝の通行とさせていただく場合があります。
- 5) 工事車両及び重機の使用については、必要以外はエンジンを止めるよう指示を徹底し、環境に配慮致します。
- 6) 工事車両等により周辺の建物等に損傷や危険を及ぼさないよう万全を期します。万が一、損傷が発生した場合は速やかに応急処置等を施し、協議の上現状復旧等の必要な措置を行います。

工事現場の危険防止対策について

- 1) 工事敷地の外周には、飛散物による事故を防ぐため仮囲いを設置いたします。
- 2) 工事期間中は現場代理人が常駐して管理いたします。
- 3) 現場入口にはゲートを設置し、工事車両の搬出入を行います。夜間・休日等の休工時には、ゲートにて区画・施錠いたします。



出入口ゲートイメージ

騒音・振動防止対策等について

- 1) 「低騒音型」「排出ガス対策型」の建設重機を使用します。
- 2) 工事敷地周囲に騒音及び振動の測定器を設置し、毎日測定を行いながら騒音及び振動の抑制に努めてまいります。
- 3) 外部足場周囲は、メッシュシート張りとします。

メッシュシートイメージ



騒音振動計イメージ



風紀対策について

作業員の風紀、安全管理及び衛生管理は、教育の実施により徹底を図ります。

安全朝礼



安全大会



作業所周辺の環境対策について

- 1) 作業所周辺の美化を常に心掛けます。
- 2) 現場周辺道路における土砂の運搬によるこぼれ、飛散
又は泥土の流出を防止し、必要に応じて清掃、水洗いを行います。



お問い合わせ先

【工事に関すること】

松井建設株式会社東京支店 現場代理人:追川 順一

※現地工事事務所の連絡先は、決まり次第お知らせ看板に掲示します。

【事業計画に関すること】

社会福祉法人 春和会 小西・山口

連絡先 03-5664-6350

【設計計画に関すること】

株式会社 I N A 新建築研究所 建築設計部 佐藤

連絡先 03-5802-3243

※説明会での質疑を踏まえ一部内容を修正しています。