

# 車いすステーション

一時的に車いすを必要とされる方に  
最長1週間車いすを無料で貸し出します！

車いすステーションマップ



## ご利用ガイド

① 貸出希望のステーションに電話等で車いすの空き状況を確認（予約制ではありません）

② ステーション窓口で申請書の記入 ※借りる方の氏名、住所が確認できる身分証明書（健康保険証、運転免許証など）をお持ちください。

③ 車いすの貸出し

④ 1週間以内に借りたステーションに車いすを返却

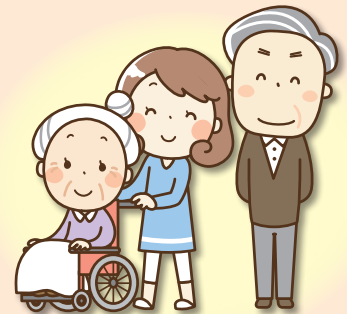
※申請者もしくは利用者が区内在住であることが利用条件となります。

※保有台数に限りがあるため、お断りする場合がございます。

また、貸出しする車いすは介助用のみになります。

※車いすは借りたステーションに返却してください。他のステーションには返却できません。

※車いすの運搬は行いません。ご自身でお持ち帰り及び返却を行ってください。



車いすステーション設置場所については  
チラシ裏面をご覧ください

文京区福祉部高齢福祉課地域包括ケア推進係  
TEL：03-5803-1843

# 文京区車いすステーション一覧 (令和7年12月現在)

## 高齢者あんしん相談センターでの貸出し

～高齢者あんしん相談センターは区が設置した高齢者相談窓口です～

**1 高齢者あんしん相談センター富坂**  
TEL **3942-8128**  
所在地 本駒込2-29-24 パシフィックス17千石6階  
営業時間 月～金曜日：9時～19時  
土・日・祝：9時～17時30分（年末年始除く）

**2 高齢者あんしん相談センター富坂分室**  
TEL **5805-5032**  
所在地 小石川2-18-18  
営業時間 月～土曜日：9時～17時30分  
（日・祝・年末年始除く）

**3 高齢者あんしん相談センター大塚**  
TEL **3941-9678**  
所在地 大塚4-50-1  
営業時間 月～金曜日：9時～19時  
土・日・祝：9時～17時30分（年末年始除く）

**4 高齢者あんしん相談センター大塚分室**  
TEL **6304-1093**  
所在地 音羽1-15-12  
営業時間 月～土曜日：9時～17時30分  
（日・祝・年末年始除く）

**5 高齢者あんしん相談センター本富士**  
TEL **3811-8088**  
所在地 本郷2-40-11 かねやすビル7階  
営業時間 月～金曜日：9時～19時  
土・日・祝：9時～17時30分（年末年始除く）

**6 高齢者あんしん相談センター本富士分室**  
TEL **3813-7888**  
所在地 西片2-19-15  
営業時間 月～土曜日：9時～17時30分  
（日・祝・年末年始除く）

**7 高齢者あんしん相談センター駒込**  
TEL **3827-5422**  
所在地 千駄木5-19-2  
営業時間 月～金曜日：9時～19時  
土・日・祝：9時～17時30分（年末年始除く）

**8 高齢者あんしん相談センター駒込分室**  
TEL **6912-1461**  
所在地 本駒込2-28-10  
営業時間 月～土曜日：9時～17時30分  
（日・祝・年末年始除く）

## 地域の協力機関による貸出し

～ハートフルネットワーク協力機関を中心に運営していただいております～

**9 ワークスペース さきちゃんち**  
TEL **050-5539-3614**  
所在地 白山2-13-6  
営業時間 不定期  
（上記電話番号にお問い合わせください）

**10 有限会社 宏文堂 今井文具店**  
TEL **3811-3420**  
所在地 小石川3-2-27  
営業時間 8時～18時30分（日・祝除く）

**11 原町町会事務所**  
TEL **090-1668-5009**  
所在地 千石1-16-7 安藤ビル1階  
営業時間 不定期  
（上記電話番号にお問い合わせください）

**20 はりま坂薬局**  
TEL **3830-0393**  
所在地 小石川5-40-16  
営業時間 月・水・木・金：10時～19時30分  
土曜日：10時～15時

**19 千石ひろば みやはら丸**  
TEL **090-9368-5454**  
所在地 千石4-5-2 水野マンション1階  
営業時間 月・土曜日：10時～15時30分  
金曜日：10時～13時30分

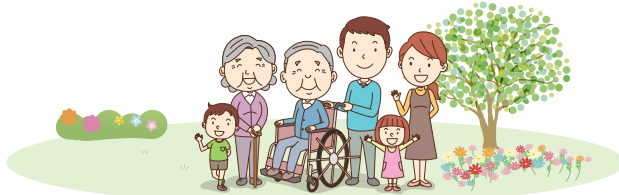
**14 ヤマザキYショップ小日向三河屋酒店**  
TEL **3941-0569**  
所在地 小日向1-18-21  
営業時間 8時～20時30分（日・祝除く）

**15 有限会社 荒才商店**  
TEL **3941-5623**  
所在地 大塚5-22-12  
営業時間 10時～22時（月曜除く）

**16 しゃべり間処(ましょ)かづさや**  
TEL **090-2747-5717**  
所在地 大塚6-18-1  
営業時間 火曜日：10時～16時  
水・木曜日：10時～13時（祝日除く）

**17 大江紙業株式会社**  
TEL **3260-9111**  
所在地 関口1-10-19  
営業時間 9時～17時（土・日・祝除く）

**18 永泉寺**  
TEL **3941-4783**  
所在地 関口2-3-18  
営業時間 8時～18時



## 文京区「ハートフルネットワーク」とは…



ハートフルネットワーク及び車いすステーション協力機関はこのステッカーが目印!!

「ハートフルネットワーク」とは文京区で生活する高齢者の方々が住み慣れた地域で、安心して、いきいきとした生活を続けるために、地域で支え合うネットワークです。

本人の状態に応じて、高齢者あんしん相談センターが中心となり、関係協力機関が声かけ等を行い、必要に応じて高齢者あんしん相談センターに連絡を取ることで、速やかな対応につなげ高齢者の生活を支援しています。