



乳幼児向けプログラム



実施日については、毎月の児童館だよりをご覧ください。



ひよこちゃん 0歳児さん中心のつどいです

ふれあいあそび・えほんで、ゆったりしましょう。
赤ちゃん用の身長計・体重計も準備してお待ちしています。

金曜日 11:00~11:20 (図書室にて)

10時からござを敷いて、赤ちゃん向けのおもちゃを出してお待ちしています。
ひよこちゃんが終わったら、身長体重を測って、成長の記録をつけましょう。
ひよこちゃん参加以外のお子さんは地下ホールで遊べます。



パンダちゃん 赤ちゃんから幼児さんまでどなたでも



パンダちゃんたいそう、てあそび など

月・火・水曜日 11:30~11:50

(ホールにて)

10時から遊べます。11時30分になったらお片付けして、
体操しましょう。是非あそびに来てくださいね。

パンダちゃん参加以外のお子さんは図書室で遊べます。



きりんちゃん

赤ちゃんから幼児さんまでどなたでも
身長・体重測定、手形とり

月一回 金曜日 11:30~12:00

赤ちゃんからどなたでも参加できます。
お子さんの成長の記録を残しましょう！

地域の民生委員さんに
ご協力をいただいています。



幼児クラブ きしゃぽっぽ

登録定員制通年制の幼児クラブです。木曜日に活動します。

対象 2020年4月2日から2022年4月1日生まれまでのお子さん
活動内容 体操、手遊び、読み聞かせ、運動あそび 製作など

活動時間、申込方法などについては、児童館にお問い合わせください。

きしゃぽっぽ以外のお子さんは11時20分までは図書室をご利用ください

ホール

すべりだい、おままごとセットなどを出しています。

コンビカー、三輪車、手押し車もあります。

ホールで遊べる時間に変更がある場合もありますので、

毎月の乳幼児向けの館だより及び館外の掲示をご覧ください。

パンダちゃんなど、プログラムの時間はお片付けをして実施します。



図書室

絵本、乳幼児用玩具、ゲーム、プラレールなどがあります。

本は2週間で4冊まで借りることができます。マンガ、図鑑は借りられません。

ボードゲームなどは、受付で貸し出しています。

図書室で遊べる時間に変更がある場合もありますので、

毎月の乳幼児向けの館だより及び館外の掲示をご覧ください。

児童館の予定は、毎月の児童館だより(乳幼児版)、館外の掲示板、

千石西児童館のホームページにて掲載しています。

千石西児童館の利用について



開館時間 月曜日～金曜日 午前10時～午後6時
土曜日 午前10時～午後5時

★土曜日・長期休暇など小学校等お休みの際には、午前中のみ地下ホールの半分を乳幼児用、半分を小学生用とさせていただきます。3階は、小学生が大勢利用しています。乳幼児が利用する場合は、お子様から目を離さないようにしてください。行事等に変更する場合は、おたよりやHPでお知らせいたします。

※12時から1時までは、ランチタイム場所として図書室（工作室）を開放しています。

乳幼児は安全を考慮し、小学生下校までの利用にご協力ください。

利用方法 登録申請書に記入し、利用登録証（カード）を作ってください。
お子さんのことで、気になることや配慮の必要なこと、アレルギーのことなど、その他、ご希望がありましたら、登録申請書にご記入ください。

休館日 日曜日・国民の祝日・年末年始(12月29日～1月3日)
区長が定めた日

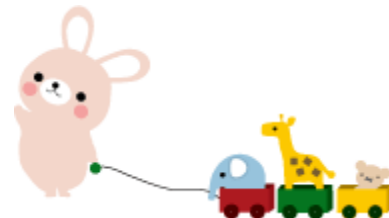


★来館したら、3階受付で、お子さんのカードを出して、「こんにちは」の箱に入れてください。

★帰るときは、お子さんのカードを「さようなら」の箱に入れてください。
地下ホールご利用の際は、カードを返さずそのままお帰りください。

★水分補給以外の館内でのご飲食はご遠慮ください。
引き続き、水筒等をご持参ください。
授乳室はありませんので、授乳する場合は職員に声をおかけください。

★おむつ替えスペースは、3階トイレ横、地下女子トイレ内にあります。
使用済みの紙おむつはお持ちかえりくださるようご協力をお願いします。



★児童館内での写真や動画の撮影は原則としてご遠慮ください。

★換気のために常時窓を開けていますので、気候によっては寒く感じることもあると思います。
調節できるような衣服でご来館ください。

児童館利用案内

乳幼児のお子さんの保護者の方へ



文京区立千石西児童館

文京区千石3-15-15 (3944)2865