



アクティ開台だより



No.83 2025年12月号

舞い散る枯れ葉や冷たい風に、本格的な冬の訪れを感じるこの頃。今年も瞬く間に過ぎていき、あっという間に最後の月になりました。日中の寒暖差が激しくなっており、こどもたちの体調に気を配りながら運営を行ってまいります。日が短くなってきたこともあり、校庭での運動遊びの時間を短縮するなどして安全を確保しつつ遊んでいます。校庭ではサッカーやドッジボールなどをして思い切り遊んでいる姿がありました。イベントの「鬼ごっこで遊ぼう」は延べ40名、「プラコップメダル工作」は39名、「ドッチビーで遊ぼう」には12名の参加がありました。

12月は「折り紙教室」や「クリスマスツリー工作」、「えいごクリスマス会」を予定しています。ご家庭で相談の上、ご利用を検討ください。

<2025年12月カレンダー>

にち 日	げつ 月	か 火	すい 水	もく 木	きん 金	ど 土
11/30 おやすみ	12/1 かいさいび	2 かいさいび	3 かいさいび	4 かいさいび	5 かいさいび おがみきょうしつ 折り紙教室	6 おやすみ
7 おやすみ	8 かいさいび	9 かいさいび	10 かいさいび	11 かいさいび ひなんくんれん 避難訓練	12 かいさいび	13 おやすみ
14 おやすみ	15 かいさいび	16 かいさいび	17 かいさいび	18 かいさいび	19 かいさいび	20 おやすみ
クリスマスツリー工作						
21 おやすみ	22 かいさいび えいご かい クリスマス会	23 かいさいび	24 かいさいび	25 しゅうぎょうしき かいさいび !	26 おやすみ	27 おやすみ
28 おやすみ	29 おやすみ	30 おやすみ	31 おやすみ	1/1 おやすみ	2 おやすみ	3 おやすみ

12月のイベント ※時間は通常3時30分～5時頃を予定しています

おがみきょうしつ かつ にち きん
折り紙教室! 12月5日(金)
ちいさ お がみ お かた おど
地域のシルバーさんに折り紙の折り方を教わろう!



こうさく かつ にち げつ にち きん
クリスマスツリー工作 12月15日(月)～19日(金)
みんなはどんな飾りをつける? オリジナルのクリスマスツリーを作ろう!



English Christmas Event! えいごクリスマス会
12月22日(月) 15時45分～16時30分
うた うた
クリスマスの歌を歌ったりゲームをしたり、おともだちとたのしもう!
えいごがわからなくてもだいじょうぶ! ミニプレゼントももらえるよ!



かつどう

ようす

かつ

活動の様子(11月)



鬼ごっこで遊ぼう！

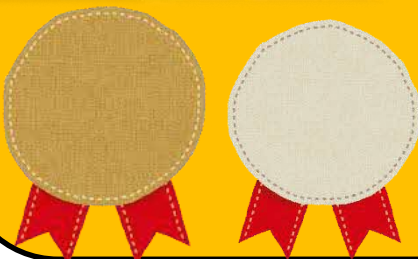
校庭に出て、みんなで鬼ごっこをしました。

変わり鬼や氷鬼など定番のものから島鬼やひみつ鬼などさまざまな鬼ごっこをして遊びました。子どもたちは、全力で走ってとても楽しそうにしていました。



フラコップメダル工作

フラコップに絵を描きトースターで焼いて作るメダルを作りました。文字を描いたり花やハートなどの絵を描いている子などいました。トースターで焼く際に形が変わっていく様子を見ている子たちが「すごーい！」と驚いている様子が印象的でした。





<12月25日（木）のアクティご利用について>

12月25日（木）は終業式のため、給食なしの午前下校となります。アクティを利用される方は以下の点にご注意ください。

- ・お昼をまたいでアクティを利用される場合、お弁当をご持参ください。
- ・一度家に帰り、お昼ご飯を済ませてからの参加の場合、校門の開閉の都合上、午後1：30～2：00の間にアクティにお越しくださいますようご理解ご協力のほどよろしくお願いいたします。

◇冬季休業期間（冬休み）の運営について◇

冬季休業中の運営につきまして以下の通り運営いたします。

1月5日（月）～1月7日（水）

※12月26日（金）～1月4日（日）はお休みです。

運営時間：9：00～18：00 ※9時までは**開門できません**。

持ち物等、詳しくは12月中旬配布予定の『冬休みのご利用について』をご覧ください。

<CoDMONについて>

■ご確認ください

- ・アプリ登録&アクティカード貼付はお済ですか？

※登録用紙をお持ちでない方は、運営時間中に事務局までお越しください。

■こんな活用をします

①入退室打刻（ご登録いただいた端末へ通知が届きます）

※実際の送り出し時間と通知にタイムラグが生じる場合があります。下駄箱までの移動や帰宅準備のため、早めに打刻しています。

②お知らせ・緊急連絡の一斉配信

③簡易アンケートなど

■ポイント

※アプリ登録がおすすめです！

アプリ登録をしますと、お子さまの打刻のタイミング（入退室時）にお手元に通知が届きます。また、各種発信内容の確認や、おたよりの閲覧も可能になります。

<令和7年度の登録申請について>

アクティ関台の登録は、年度途中でも登録申請が可能です。
年度途中に登録申請をされる場合、**登録申請用紙に必要事項を記入の上、スポーツ保険料（800円）と合わせて担任の先生までご提出ください。**その後、**アクティから利用証カードを担任の先生経由でお渡しして登録完了**となります。
原則、**登録完了翌月の1日より、利用開始**となります。（例：5月1日から利用したい場合は、4月20日までにご提出が必要となります）ご理解ご協力のほどよろしくお願いいたします。

☆申請から利用開始までの見込期間
毎月1日～20日までの期間のご提出・・・翌月1日からご利用可能

ご不明点等ありましたら、問い合わせ先までご連絡ください。

<利用証カードの書き方について>

いつもご理解とご協力をいただき、誠にありがとうございます。利用証カードの書き方について、改めてお知らせいたしますのでご確認ください。

- ①**日付・帰り時間・保護者印**の3点を**油性ボールペンにて、必ず保護者の方がご記入ください。**
- ②**3時・4時・5時・6時以外の時間の方は、「その他」の欄にご記入ください。**
なお、できる限り30分単位でお願いします。
- ③**「お迎え」の方は「その他」にご記入ください。お迎えの際は、アクティ運営の活動場所まで直接お越しください。**

子どもたちの安全のため、今後ともご協力をお願いいたします。

日付	退出時間(○をつける)	保護者印	参加確認
例 4/7	3時・4時・5時・6時 <u>その他</u> （ お迎え ）		

<アクティご利用時の「学童等のお迎え」に関して>

アクティご利用後に学童等職員の方がお迎えに来られる場合、**アクティカード「その他」欄に「（学童名）お迎え」と記載**をお願いします。

その際は**アクティ運営の活動場所にてお引き渡し**をさせていただきます。
お迎えに関するお問い合わせも、アクティ関台までお気軽にお問い合わせください。

★お問い合わせ先★

ご不明な点やご相談等がございましたら、以下へお問い合わせください。お電話お待ちしております。
関口台町小学校 放課後全児童向け事業「アクティ関台」
運営委員会 事務局(株式会社 ベネッセスタイルケア):TEL 070(3876)0051 飯塚・志水