

# 文京区立誠之小学校

## 計画概要

- 工事名称 文京区立誠之小学校改築その他工事
- 建設場所 文京区西片二丁目 14 番 6 号
- 敷地面積 7,697.85m<sup>2</sup>
- 地域地区 第1種低層住居専用地域、準防火地域  
第1種高度地区  
建ぺい率60%、容積率150%
- 用途※ 小学校
- 構造・規模 鉄筋コンクリート造、鉄骨鉄筋コンクリート造、鉄骨造  
地上3階 地下2階
- 建築面積 3,008.88m<sup>2</sup>
- 延床面積※ 7,720.16m<sup>2</sup>
- 建物構成※

1階	管理諸室、給食室、保健室、昇降口、校歴ギャラリー、プール、放送室、家庭科室、教室等
2階	教室、多目的室等
3階	教室、多目的室、理科室等
地下1階	図書室、図工室、音楽室等
地下2階	備蓄倉庫、体育館等

※用途、延床面積、建物構成はI期竣工分を指す(令和3年7月末現在)

# 文京区立誠之小学校 改築校舎資料



完成予想図



## 交通機関

### 地下鉄東京メトロ

- 東京メトロ南北線 東大前駅下車 徒歩10分

### 都営バス

- 本郷追分下車 徒歩8分

## 文京区立誠之小学校

〒113-0024 東京都文京区西片 2-14-6  
TEL : 03-3811-7171 FAX : 03-5689-4551

## 誠之小学校全面改築の経緯

誠之小学校は、閑静な低層住宅市街地に囲まれ、“誠之人道”の精神の下、地域の皆様とともに力を合わせて築き上げてきた長い歴史と伝統を有する学校です。

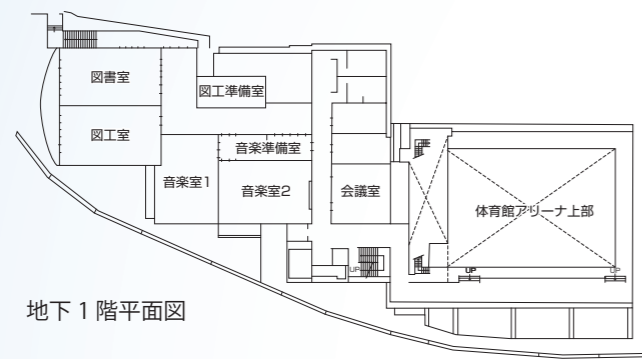
しかし、老朽化が進むとともに、バリアフリー化や、多様な学習内容・学習形態への対応、さらには避難所機能や防災対策の向上などが課題となり、平成26年9月に改築基本構想検討委員会を組織し、新校舎の基本構想がまとめられました。

その後、平成31年2月より新校舎の建設を進め、この度I期工事エリアの校舎が竣工しました。

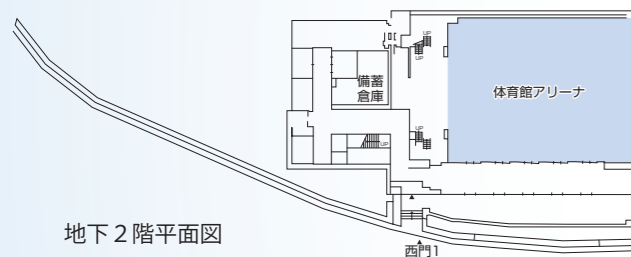


## 体育館

地下2階のアリーナは、空調設備を整え年間を通して快適に利用することができます。また西側ドライエリアから自然採光を確保します。地域のスポーツ活動への利用に加え、災害時は避難所として機能します。また同一階には備蓄倉庫も準備しています。



地下1階平面図

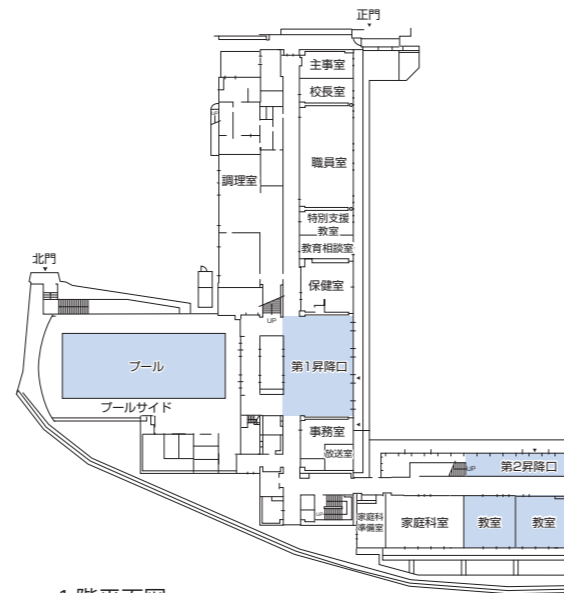


地下2階平面図



## 教室

引き戸を開放することで、廊下と一体での利用を可能とし、多様な学習内容・学習形態に対応します。また自然採光、自然通風による良好な室内環境を確保します。

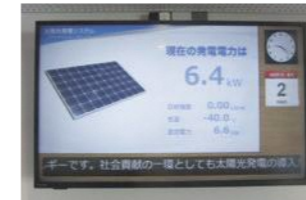


1階平面図



## 太陽光発電パネル

校舎屋上に太陽光発電パネル（南向き）を設置し、災害等には非常用発電機系統への電力の補填を行います。また省エネ教材の一環として、発電量等の情報は、第1昇降口に設置したモニターに表示します。



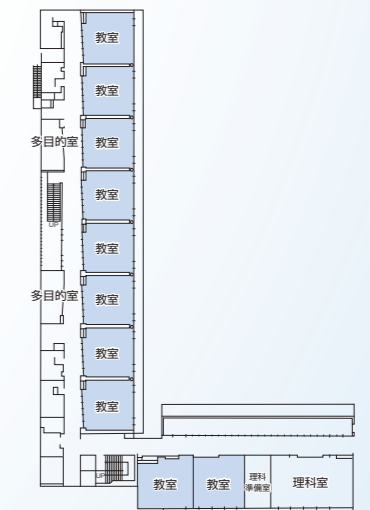
## 発電設備

災害時の防災拠点となることを想定し、屋上に非常用発電設備を設置し、停電時の電源供給を可能にします。



## 理科室

3階の理科室には、児童用の実験用台を設け、様々な実験授業に使用します。



3階平面図



## 家庭科室

1階の家庭科室には児童用の調理・被服兼用台を設け、様々な実習に使用します。



プール使用时



床上げ時

## プール

1階に設置されたプールは、開閉式の屋根を採用し、雨天でも使用できます。また上下可動式の床により、夏期以外は屋内広場として利用できます。