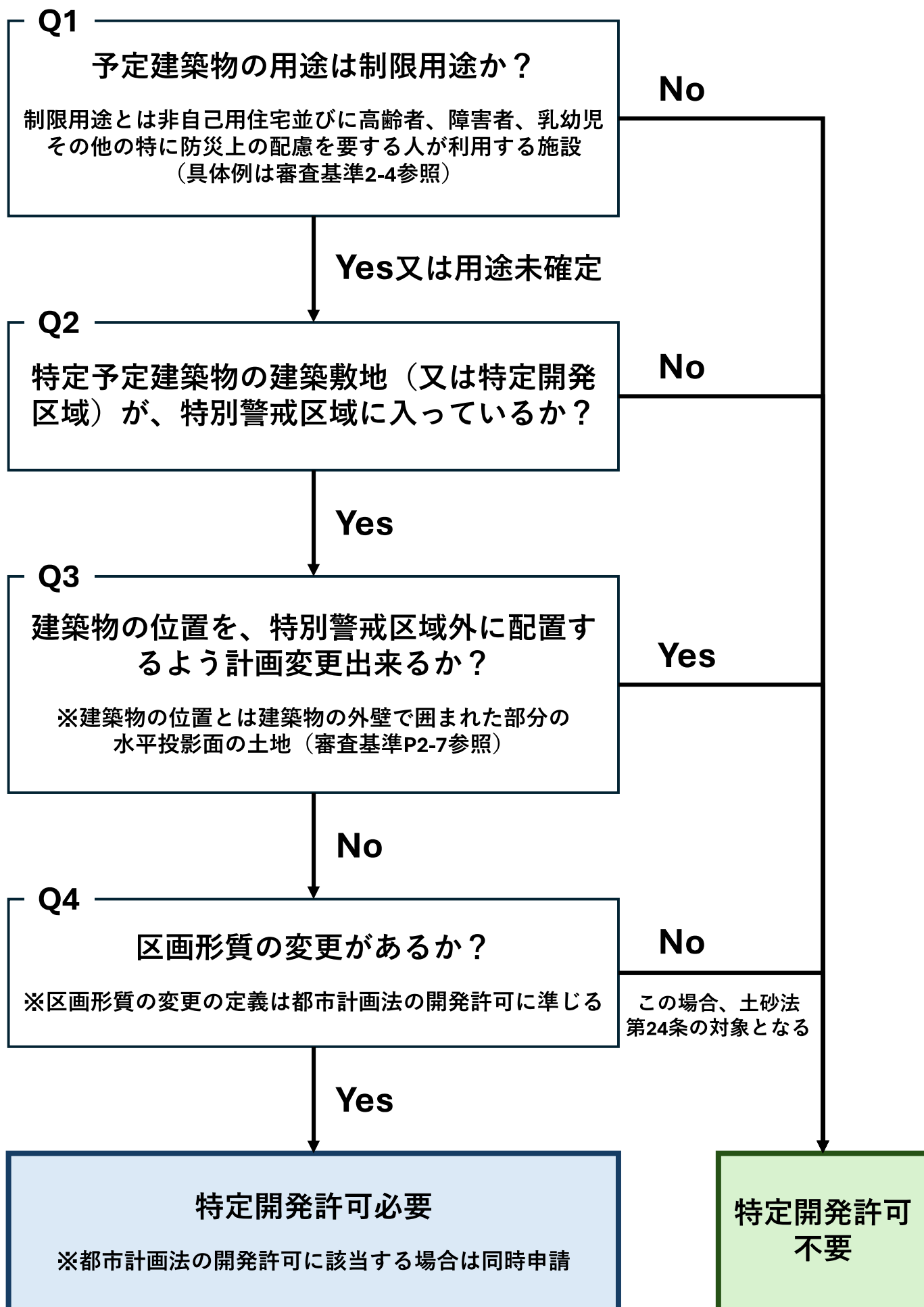
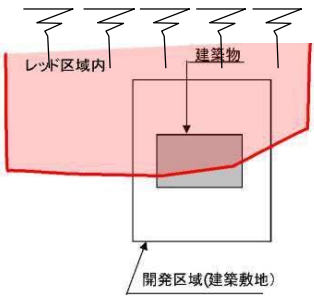
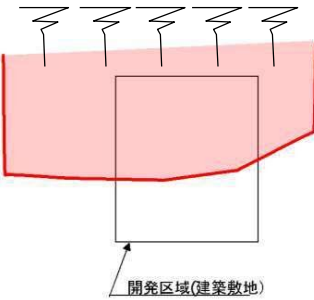
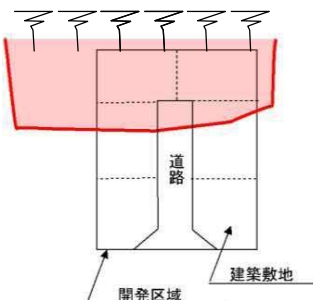
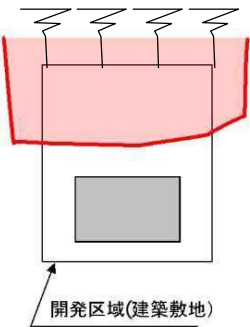
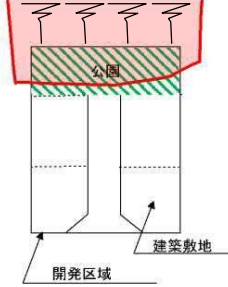


○特定開発許可の要否判断フロー



特定開発行為許可 (土砂法第10条)						
※ 建築基準法施行令第1条第1号	建築物(制限用途)の位置	開発区域(建築敷地)の変更に際における	(○必要、×不要)	特定開発行為許可の要否		
※ 建築基準法施行令第1条第1号	レッド区域を含む	あり	○	× ※		-
		なし	×			
	(建築敷地がレッド区域を含む)	あり	○	× ※		
		なし	×			
	レッド区域を含まない	あり	×	×		
		なし	×			
レッド区域を含まない			×			

※ × 不要... 特定開発許可不要としてもレッド区域は解除されないことから、建築物の建築(制限用途以外の建築物も含む)の際には土砂法第24条の対象となる。

レッド区域: 土砂災害特別警戒区域