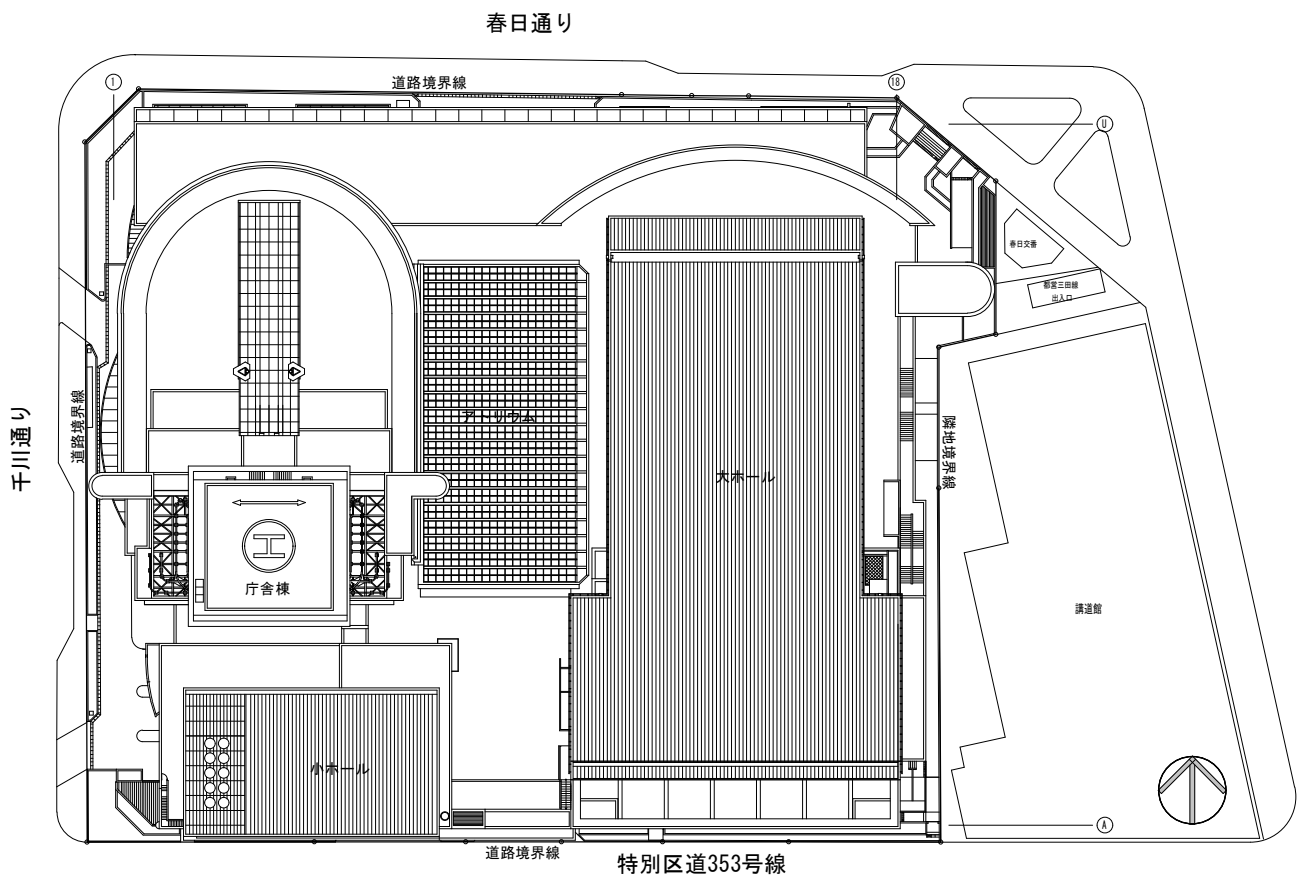


文京シビックセンター避難階段手すりその他改修工事概要

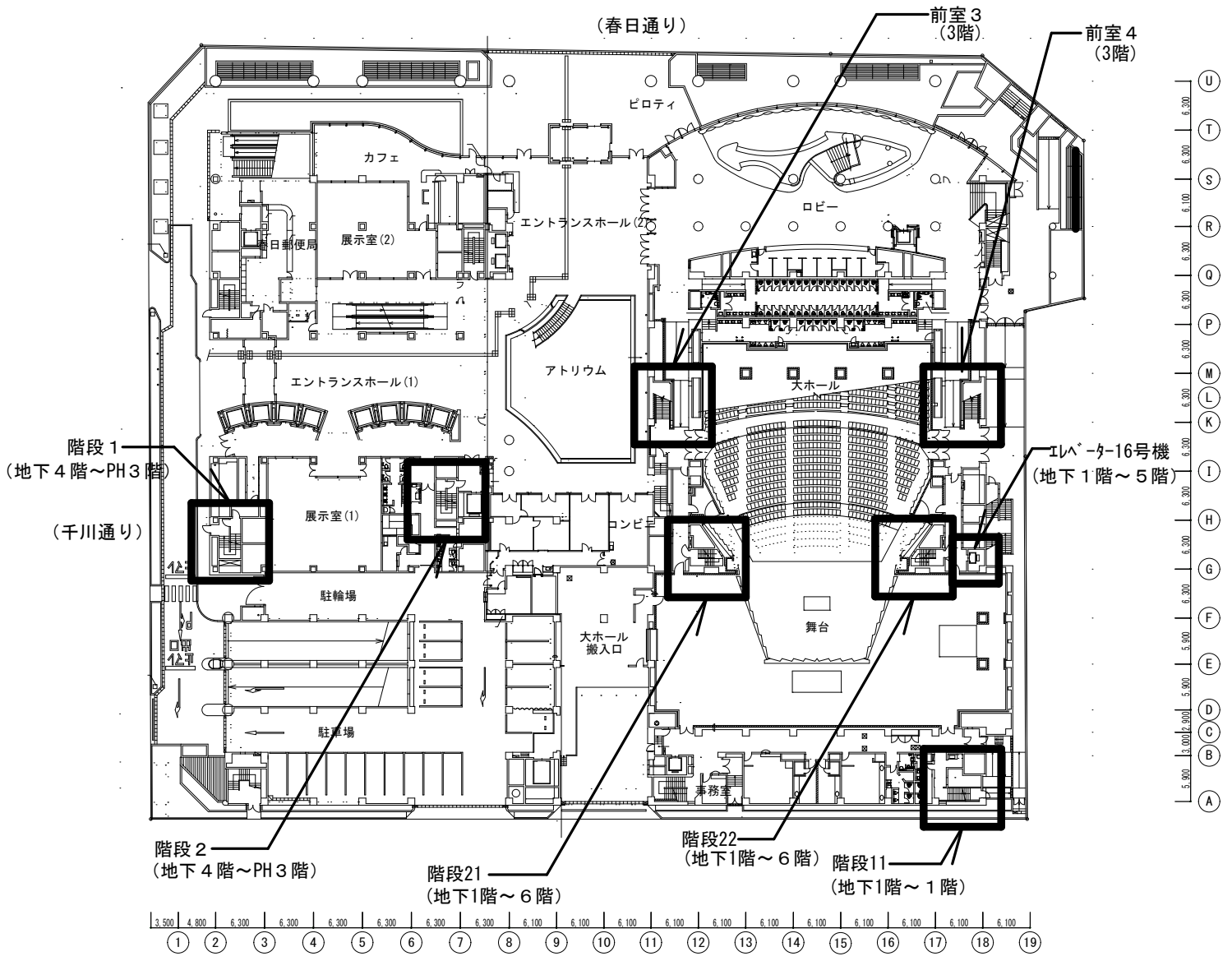
工 事 件 名	文京シビックセンター避難階段手すりその他改修工事
工 事 場 所	文京区春日一丁目 16 番 21 号
敷 地 面 積	11,323.99 m ²
用 途	庁舎（事務所）・ホール
構 造	鉄骨鉄筋コンクリート造・鉄骨造・鉄筋コンクリート造
規 模	地下 4 階・地上 27 階・塔屋 3 階建 建築面積 9,920.83 m ² 延床面積 80,489.99 m ²
工 事 概 要	建築工事： <ul style="list-style-type: none">・避難階段（階段 1・2）手すり設置・大ホール内エレベーター 16 号機の遮煙シートシャッター設置・大ホール階段（階段 11・21・22、前室 3・4）手すり設置・関連する防災設備改修等



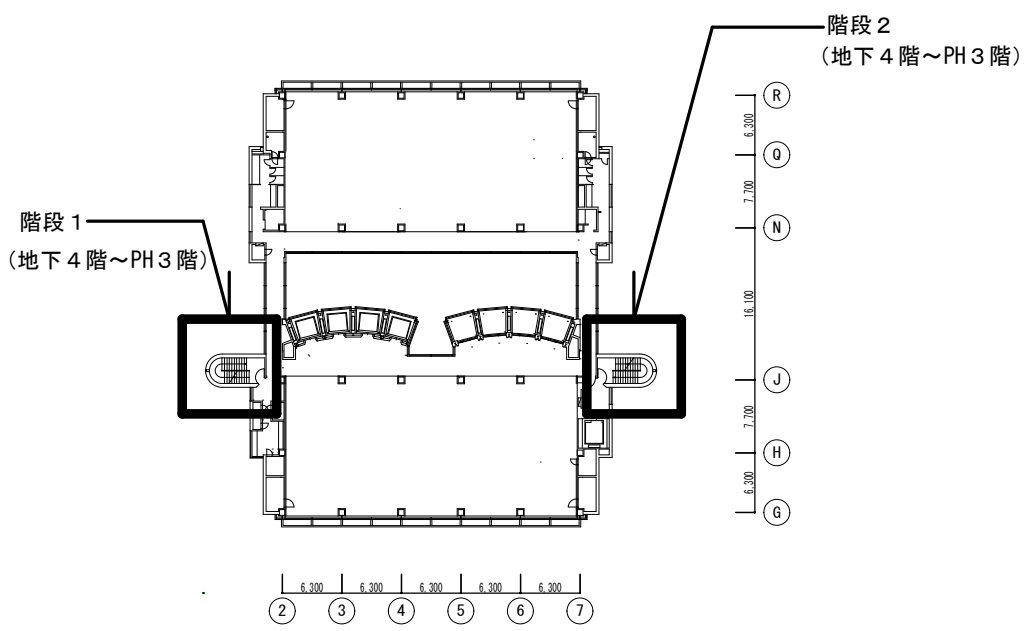
案内図 S=1/3000



配置図 S=1/1000



1階平面図 S=1/800



高層棟基準階平面図 S=1/800