



文京区  
—BUNKYO CITY—



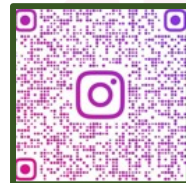
令和8年1月11日 23区合同説明会資料  
総務部職員課人事係



採用情報サイト



区HP



Instagram



X

QRコードもチェック！

文京区消費生活センター公式キャラクター  
(とらの子マモルくん たつの子タツロウくん)



# 本日の目次



## 1 文京区について

文京区ってどこにあるの？

区のプロフィール

文京区の組織体制

豊富な文化財

文京のおまつり・イベント

文人ゆかりのまち“文の京”

その他の特徴

コミュニティバス Bーぐる

## 2 文京区の取組

文京区都市交流フェスタ

文京区公式Instagram

「文の京」総合戦略

## 3 給与、勤務条件等

給与の基本的な構成

給与の推移について

前職がある場合の初任給

働きやすい職場環境の実現

年次有給休暇取得日数等の推移

育児休業取得率（令和6年度実績）

# 1

## 文京区について





# 文京区ってどこにあるの？



文京シビックセンター（文京区役所）  
春日駅・後楽園駅 **直結**  
地下鉄4路線（丸の内・南北・三田・大江戸）が利用可能

文京区観光協会より引用

# 区のプロフィール

区設立年月日 昭和22年3月15日（旧小石川区と旧本郷区が合併）

区長 成澤 廣修（なりさわ ひろのぶ）

所在地 東京都文京区春日1-16-21 文京シビックセンター

面積・人口 【面積】 11.29 km<sup>2</sup> 【人口】 235,380人（R7.4.1時点）

職員数（正規） 2,308人（R7.4.1時点）（参考：R2.4.1時点 1,907人）

予算規模（R7） 1,470億円（一般会計）

基本構想

- ・ みんなが主役のまち
- ・ 「文の京」らしさのあふれるまち
- ・ だれもがいきいきと暮らせるまち

将来都市像 歴史と文化と緑に育まれた、みんなが主役のまち「文の京」



# 文京区の組織体制

企画政策部	総務部	区民部
アカデミー推進部	福祉部	子ども家庭部
保健衛生部	都市計画部	土木部
資源環境部	施設管理部	会計管理室
教育推進部	監査事務局	選挙管理委員会事務局
区議会事務局		



各部署の詳細

各部署の仕事や区の組織は、上のHPをチェックしてね！





# 豊富な文化財

## 六義園（本駒込）



小石川後樂園と並ぶ江戸の二大庭園で都内有数の紅葉の名所

## 肥後細川庭園（目白台）



細川家下屋敷の庭園の跡地をそのまま公園にした池泉回遊式庭園

## 湯島天満宮（湯島）



学問の神様・菅原道真公を祀る神社で菊まつり（11月）と梅まつり（2月）の会場



ほかにもね、小石川後樂園や根津神社、白山神社、それに傳通院みたいに、歴史や由緒ある神社仏閣やお寺、庭園がまだまだたくさんあるんだよ！

# 文京のおまつり・イベント

## 文京花の5大まつり



つつじまつり  
(根津神社)



あじさいまつり  
(白山神社)



毎年、四季折々の花をテーマにしたまつりが開催されているんだ！



菊まつり  
(湯島天満宮)



梅まつり  
(湯島天満宮)



さくらまつり  
(播磨坂さくら並木)

4月

5月

6月

7月

8月

9月

10月

11月

12月

1月

2月

3月

年間通してたくさんのおまつりが開催されているよ！



朝顔・ほおずき市  
(傳通院・源覚寺)



根津・千駄木下町まつり  
(根津神社)





# 文人ゆかりのまち“文の京”

夏目 漱石 (1867～1916)

代表作：『吾輩は猫である』『坊っちゃん』など



森 鷗外 (1862～1922)

代表作：『舞姫』『高瀬舟』など



樋口 一葉 (1872～1896)

代表作：『たけくらべ』『にごりえ』など



石川 啄木 (1886～1912)

代表作：『一握の砂』『悲しき玩具』など



文京ゆかりの文人



文人銘菓

詳細はQRをチェック！



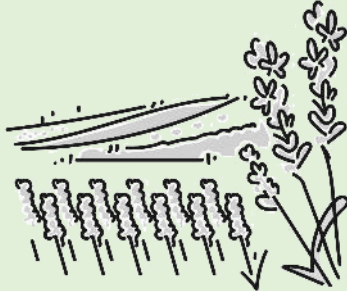
## その他の特徴

1



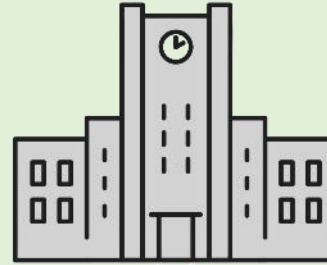
安心・安全なまち

2



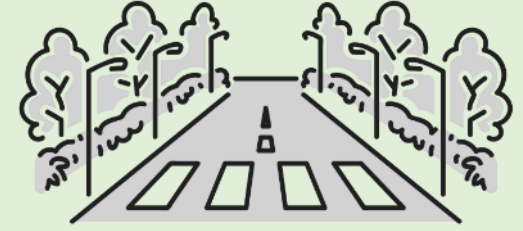
緑が多い

3



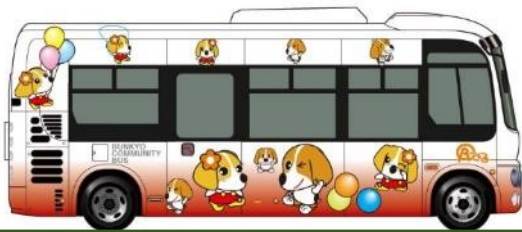
教育機関が多い

4



坂が多い

## コミュニティバス Bーぐる



街歩きで活用してね！



# 2

## 文京区の取組





## 会場

- ・ 文京シビックセンター
- ・ 礪川公園
- ・ 東京ドームシティ LaQua

## 内容

- ・ ステージパフォーマンス
- ・ 文化体験
- ・ 物産展
- ・ キッチンカー

イベント最新情報はこちら  
Scan for updates



文京区都市交流フェスタ2026



City Cultural Exchange Festival in Bunkyo City



# 文京区 都市交流 フェスタ



2026

入場  
無料  
Admission  
Free



## 日時

3.6 **Fri** 16:00 ▶ 20:00  
3.7 **Sat** 10:00 ▶ 16:00





## 去年の様子

ステージパフォーマンス



文化体験



友好自治体キャラクター



物産展



キッチンカー



ライトアップ





# 文京区公式Instagram



フォローはこちらから！



BUNKYO\_OFFICIAL



“文京区のリアル”  
のぞいてみてね！

職員の1日

スポット紹介

推しグルメ





# 「文の京」総合戦略 (令和6年3月策定)

- 基本構想と基本構想を具体化する総合的な行財政計画
- 区の優先課題を明らかにした「重点化計画」



総合戦略（全文）



区の施策の詳細はこちらをチェックしてね！



# 3

## 給与・勤務条件等



# 給与の基本的な構成（※1）

毎月支給される給料等

給料（基本給）＋地域手当（給料の20%） × 12月

期末手当及び勤勉手当（※2）

給料（基本給） × 4.9月（年間）

その他諸手当（※3）

超過勤務手当、通勤手当、住居手当、扶養手当、管理職手当 など

**年間給与（年収）**



- ※1 上記は令和8年1月時点の制度で記載しています。  
また、一部内容を簡略化して記載しています。
- ※2 職級や人事評価の結果に応じた加算などもあります。
- ※3 支給要件に満たしている場合に支給されます。

実際の制度はけっこう複雑だからここではカンタンにまとめてあるよ！





## 【参考 1】給与の推移について

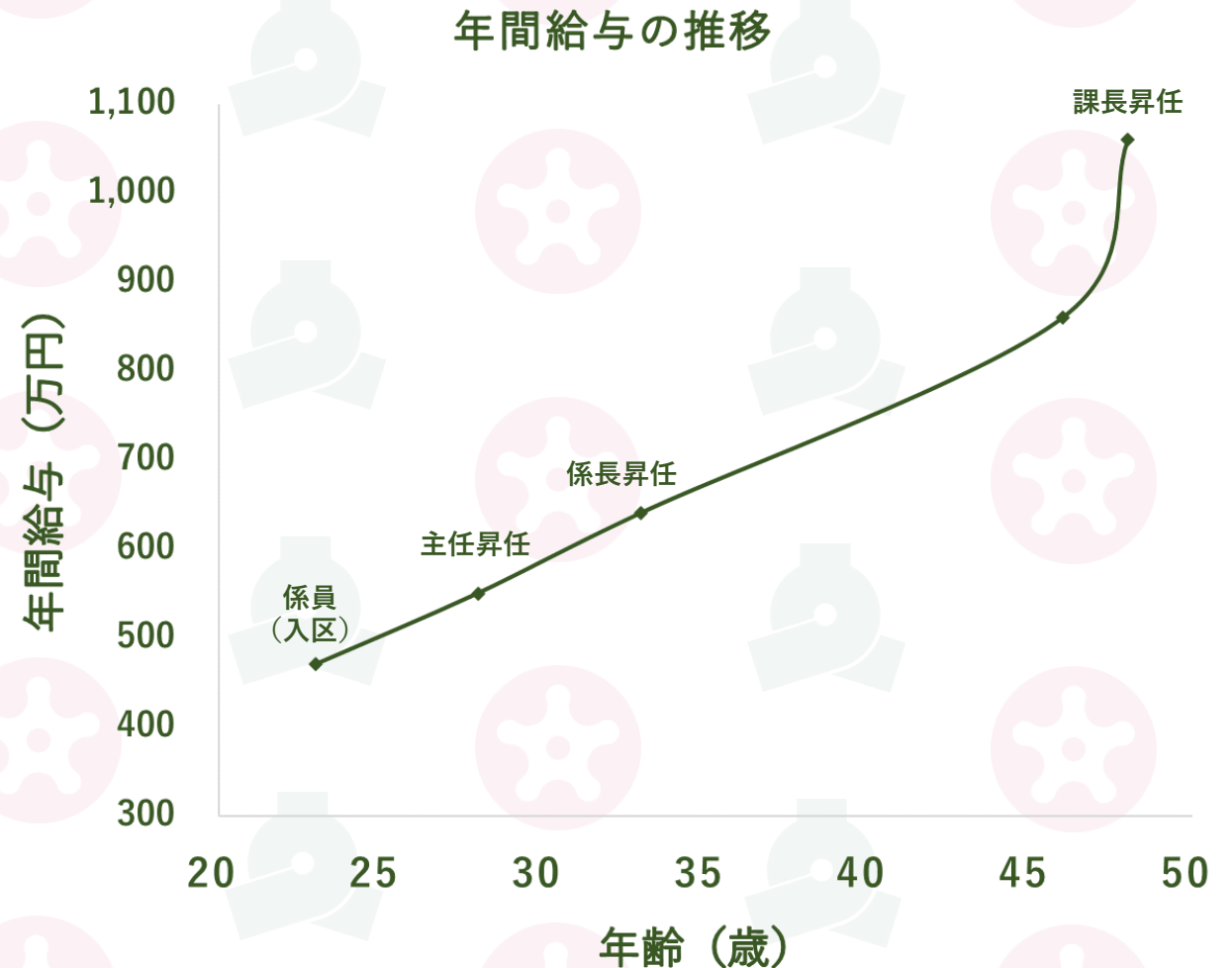
職級	号給・年齢	給料月額（※）	年間給与（年収）
1 級（係員）	1 級29号給（23歳・1 年目）	278,400	約470万円
2 級（主任）	2 級21号給（28歳・6 年目）	323,280	約550万円
3 級（係長）	3 級25号給（33歳・11年目）	372,600	約640万円
5 級（課長）	5 級58号給（48歳・24年目）	549,460	約1,060万円

※ 地域手当を含む。

## 【参考 2】前職がある場合の初任給

前職歴	号給	給料月額（※）	年間給与（年収）
1 年勤務	1 級32号給	281,160	約470万円
3 年勤務	1 級38号給	287,160	約480万円
5 年勤務	1 級45号給	296,520	約500万円

※ 地域手当を含む。



# 働きやすい職場環境の実現

1



## 時差勤務制度

8時30分～17時15分に加え、6つの勤務パターンから選択して働くことができます。

2



## テレワーク

多様な事情に応じた働き方を実現するため、テレワーク環境を整備しています。

3



## 勤務間インターバル

勤務終了後に最低12時間以上のインターバルを設け、WLBの向上を図っています。

4



## 年休の取得推進

月1日以上の年次有給休暇を確保できるよう、各職場で計画的な取得を推奨しています。

5



## 休暇制度の新設・拡充

各種休暇制度について、職員の多様なニーズを踏まえた継続的な見直しを行っています。

6



## 相談体制の整備

心の不調や不安を抱えた際の産業医やカウンセラーへ相談できる体制を整えています。

7



## 職員育成の取組

「文京区人材確保・育成基本方針」を策定し、研修の充実などに取り組んでいます。

8




## 安心安全な職場環境の整備

「ハラスメント防止委員会」の設置など、ハラスメント防止に向けた取組を行っています。

## 育児休業取得率（令和 6 年度実績）

男性

女性


**96.3 %**
**100 %**

全国平均 40.5%

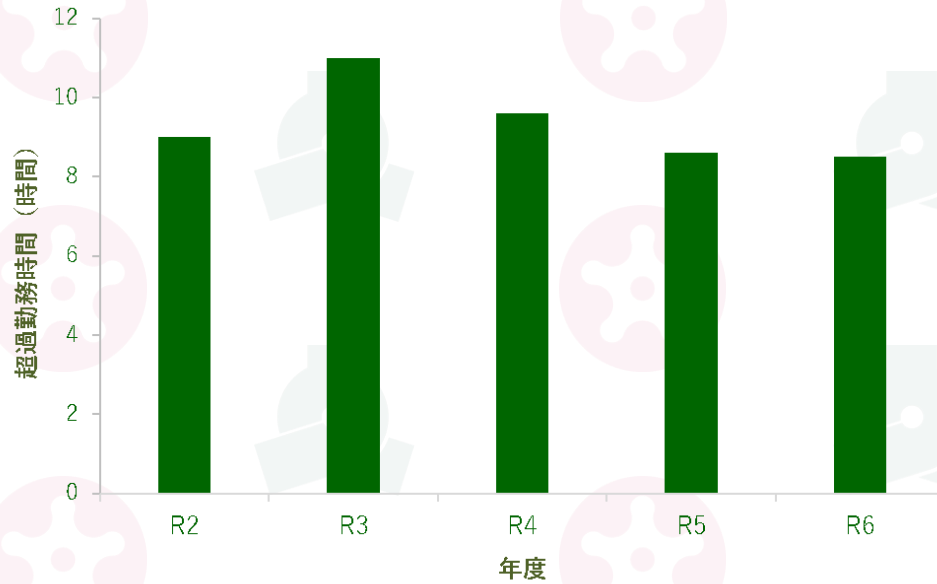
全国平均 86.6%

全国平均は厚生労働省「令和 6 年度雇用均等基本調査」結果から抜粋

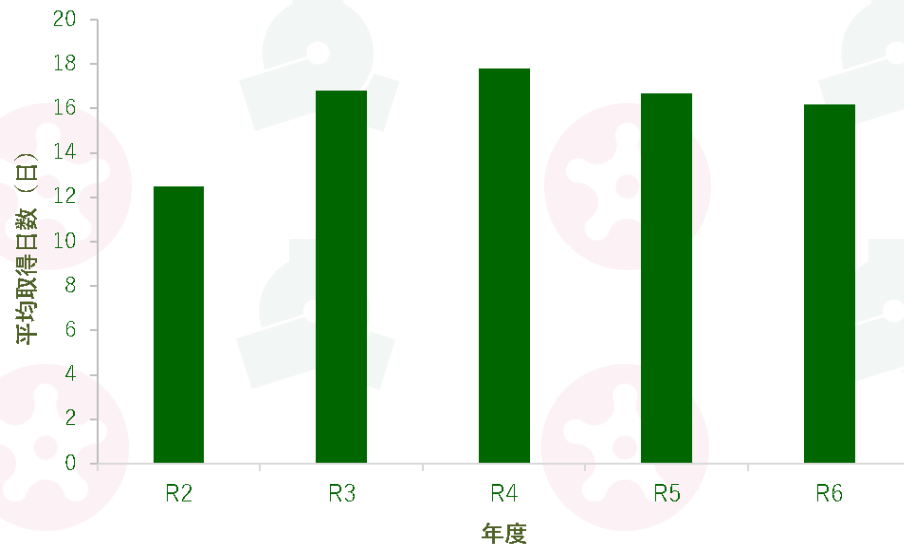
みんなが気持ちよく働けるように、ワーク・ライフ・バランスも大事にしているよ！



1 月あたりの超過勤務時間の推移



年休取得日数の推移





# 現役職員との パネルディスカッション



令和7年4月入区（新人職員）

# アカデミー推進部 スポーツ振興課

たださん



『ぶんきょうウォーキング教室』  
のちらしと写真です！





令和5年4月入区（入区3年目）

# 子ども家庭部 児童相談課

ひしぬま さん



今年度開設した児童相談所です！





平成28年4月入区（入区10年目）

## 区民部 経済課

R3 ～東京商工会議所派遣  
H28～総務部税務課

なみまつ さん

商店街振興事業に携わっています。

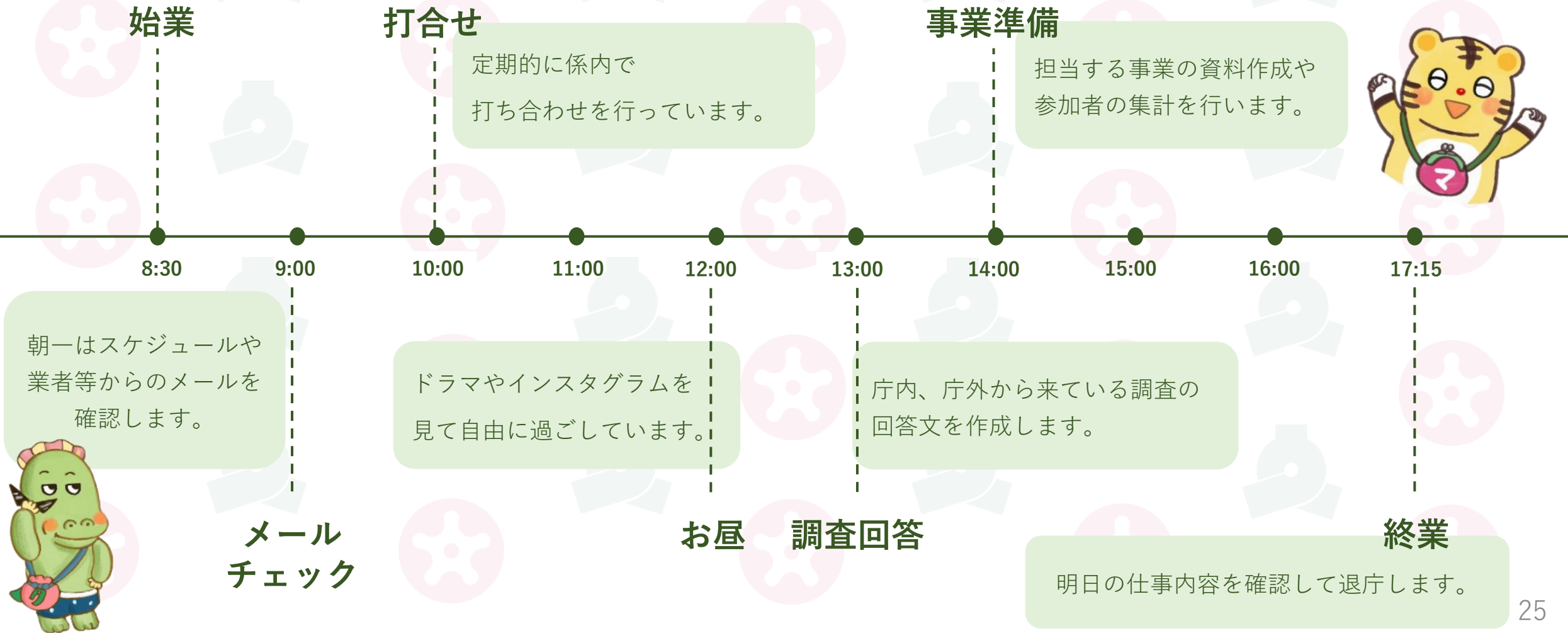
こちらの写真は『ぶんぱく』の様子です！



# 文京区を志望した理由



# たださんのある1日のスケジュール





# ひしぬまさんのある 1 日のスケジュール

## 始業

少し早めに出勤し、  
スケジュールやメール  
を確認します。

## 打合せ準備

準備をしてシステム打合せに参加します。  
円滑な進行を心がけて司会進行を務めます。

## システム 打合せ

## 調査回答事務

国、都、関係課等からの調査に回答し  
ます。回答が困難な場合は、相談しな  
がら回答します。

8:30

9:00

10:00

11:00

12:00

13:00

14:00

15:00

16:00

17:15

同期と食べに行くこともあります！

## 法改正対応

法改正の内容と改正箇所を確認し  
具体的な改正内容を検討します。

## お昼

## 終業

明日の仕事内容を確認して退庁します。

# なみまつさんのある 1 日のスケジュール

## 始業

朝一はスケジュールやメールの確認をします。

## 商店街振興に係る事務

補助事業の実績精査、商店街の取りまとめを管轄する商店街連合会と打ち合わせなどを行っています。

## 進捗確認 & 報告

他職員の業務の進捗を確認、上席への報告などを行います。



8:30

9:00

10:00

11:00

12:00

13:00

14:00

15:00

16:00

18:00

上席と事業の進め方を確認します。  
非常に相談しやすい環境です！

## 打合せ



みんなで楽しく  
食べています！

## お昼

## 商店街訪問

商店街関係者とイベントの  
企画会議を行います。

## 終業

必ずタスク管理してから退庁しています。

これまで担当した仕事で  
印象深いもの





# ぶんきょう坂道ミステリー

## Nazotoki File 謎解きファイル

### 物語 Story

美しい坂の街「ブンキョウ」、その中でも特に傾斜角が美しい、女王のような坂道…いわゆる、Q坂と呼ばれる場所があった。人々は、坂をのぼり降りれば、その艶やかな匂いに魅了し、下へ降りて振り返れば、その官能的な傾斜に酔うのだ。

ブンキョウの街の名探偵ケイシャも、例に漏れずこのQ坂に傾倒する人物である。今日もQ坂の頂上にある喫茶店「紅梅軒」で、仕事仲間「ストア警部」と共に、その見事な傾斜を愛でていた。

すると突然、目の前にスマートフォンを持った男が現れる。彼はこちらに、スマホのレンズを向けたかと思うと、フラッシュを焚き、そのままそそくさといなくなってしまう。その様子を訝しんだケイシャは、独断でその男について調べてみることにした。

### ケイシャの思考迷路 Riddle Maze

謎の男の足跡をたどって、ケイシャの思考迷路を解いて、男の正体を突き止めてください。

登場人物紹介 Character

- 坂道探偵 ケイシャ**  
物語に登場する探偵。モットーに、日常の坂道で起こる奇妙な事件に挑む。
- 名探偵 カウド**  
ケイシャの先輩。坂道の奥深さをよく理解し、本音を吐く。好物は「ジャム」。
- ストア警部**  
ケイシャの同僚。坂道の奥深さをよく理解し、本音を吐く。好物は「ジャム」。

## まずは謎を解いて、目撃情報を集めよう Questions

4人がそれぞれ写真を撮っている時、AとBの画面に写っているものを右から読もう。

**目撃情報の謎1**  
答え

**目撃情報の謎2**  
答え

**目撃情報の謎3**  
答え

**目撃情報の謎4**  
答え

**目撃情報の謎5**  
答え

**目撃情報の謎6**  
答え

## 新入りの謎 Next Question

Step 01 目撃情報から写真を撮っていた男の特徴を特定しよう

1 顔は  2  が伸びていた

3 撮る前に  を見ている 4  をしていた

Step 02 ケイシャの思考迷路を使い現れた文字をWebに入力しよう

をした  からすべての  だけを通して  が伸びた人までたどり、通った文字読め。

## 坂道探偵、斜めならず本格ミステリー!?

### 探偵 ケイシャと Q坂の 人事件

サツジン

坂道あり 文京区

開催期間 9月5日(金) ~ 10月31日(金)

参加条件 500円以上のお買い物 所要時間 4~5時間

主催 文京区商店街連合会

お問い合わせ 文京区商店街連合会 03-3811-4231

詳細は特設ページで

<https://www.b-kushoren.com/event/2025-nazotoki/>



今まで担当した仕事で  
大変だったこと



# ワークライフバランス について



# 文京区には、現在 16 のサークルがあります！

落語研究会	演劇サークル (ブレーメン)	英会話サークル (NUTS)	絵画部・写真部
バレーボール部	春日会 (旧ゴルフ部)	走友会	テニス部
バスケットボール部	バドミントン部	サッカー部	野球部
スキー部	卓球部	ラグビー部	文京清掃野球部





文京区に入区して  
よかったと思うこと



# 体育祭の様子



# 区面接について





# みなさんへメッセージ



本日はありがとうございました。  
みなさんと文京区役所で一緒に働けることを  
楽しみにお待ちしております。



お知らせ

# 現役職員との座談会

(15時00分から15時40分まで)

# 現役職員との座談会

(15時00分から15時40分まで)

皆様からの質問に区職員が全力で回答します！



文京区の魅力や休暇制度、職場の雰囲気など…  
気軽に質問してください！