

文京シビックセンター 25階旧レストラン改修工事概要

工 事 件 名 文京シビックセンター 25階旧レストラン改修工事
文京シビックセンター 25階旧レストラン改修機械設備工事

工 事 場 所 文京区春日一丁目 16 番 21 号

敷 地 面 積 11,323.99 m²

用 途 庁舎（事務所）・ホール

構 造 鉄骨鉄筋コンクリート造・鉄骨造・鉄筋コンクリート造

規 模 地下 4 階・地上 27 階・塔屋 3 階建

建築面積 9,920.83 m²

延床面積 80,489.99 m²

工 事 概 要

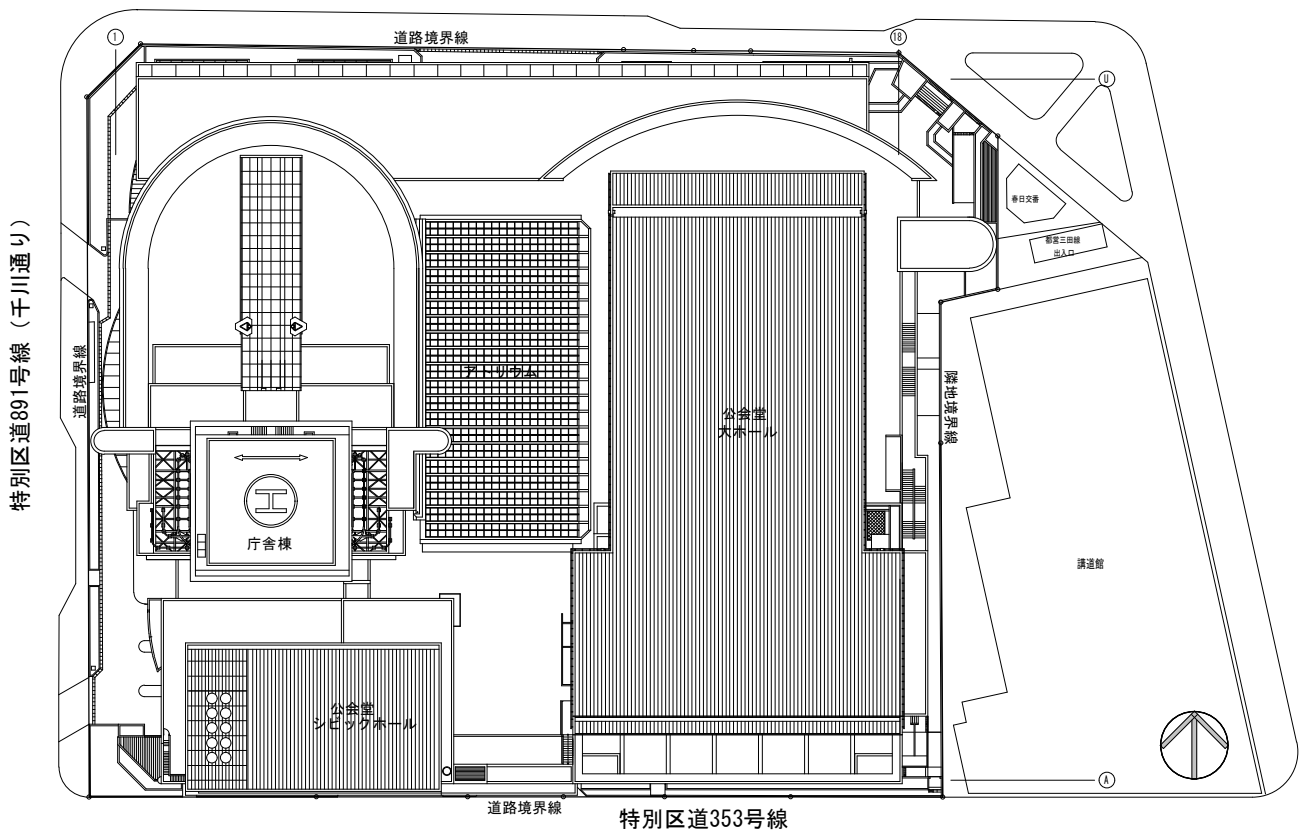
- 建 築 工 事 :
- ・ 25 階旧レストランを区民スペース・授乳室へ改修
(区民スペースは令和 10 年 3 月まで、仮区議会事務局・正副議長室として使用)
 - ・ 25 階廊下改修

- 機 械 設 備 工 事 :
- ・ 25 階旧レストラン空調設備改修、給排水衛生設備改修
 - ・ 27 階機械室の設備機器の更新
 - ・ スプリンクラー耐震化

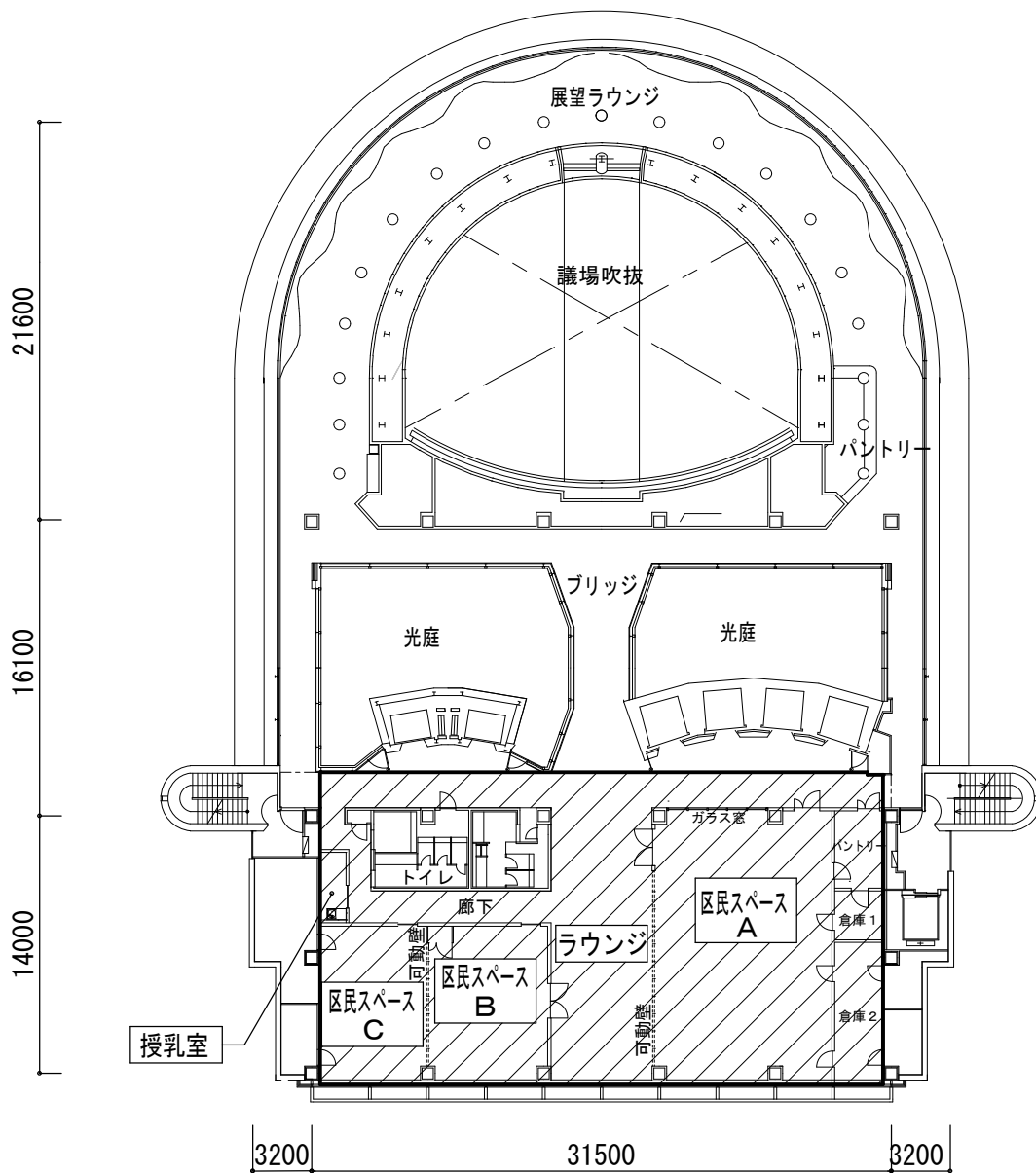


案内図 S=1/3000

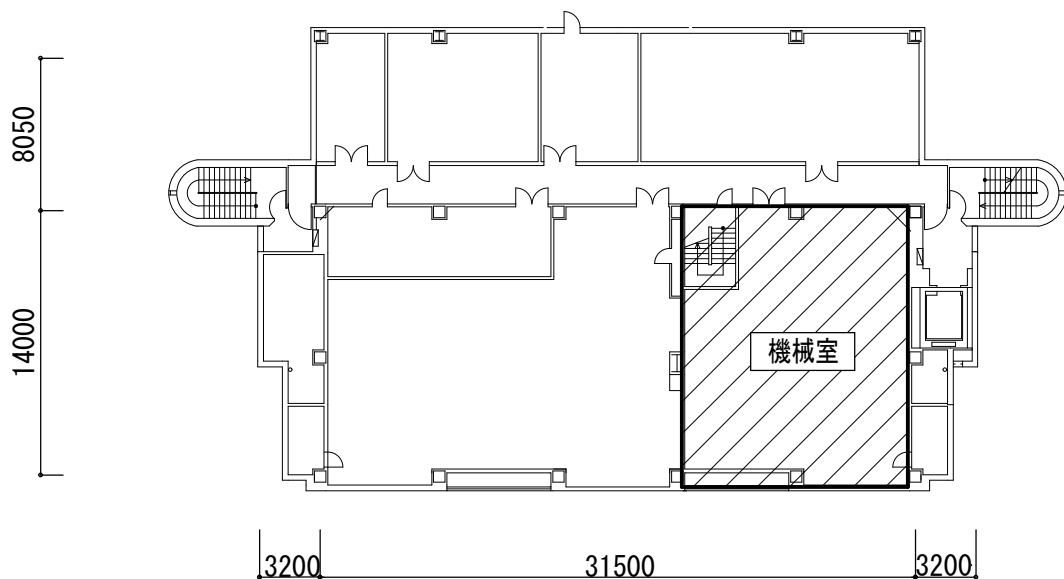
国道254号線 (春日通り)




配置図 S=1/1000



25階平面図 S=1/400



27階平面図 S=1/400

 : 改修範囲