

毎月開催

令和8年度 文京区 里親制度説明会



こどもたちの新しい扉をひらく
～里親というカタチ～

区内には、さまざまな事情により家族と離れて暮らすこどもたちが約4,000人います。里親制度は、一定期間こどもを自宅に迎え入れ、健やかな育ちを支える、児童福祉法に基づいた「こどものため」の制度です。まずは文京区の里親制度を知ることから始めてみませんか？

対象 文京区在住の方 **定員** 各回4組（申込制） ※保育可能な開催日あり

申込 電話または右記二次元コード



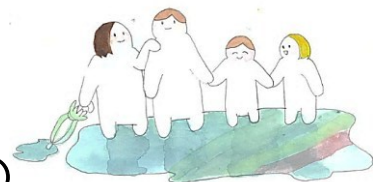
お申込みは
こちらから

第1回	4月24日	金	18:00～19:30	文京区児童相談所会議室 (住所：小石川 3-14-7)
第2回	5月16日	土	①13:30～15:00 ②15:30～17:00	文京区民センター2-B 会議室 (住所：本郷 4-15-14) 保育可能
第3回	6月25日	木	10:00～11:30	アカデミー音羽 3階学習室 A (住所：大塚 5-40-15) 保育可能
第4回	7月26日	日	①13:30～15:00 ②15:30～17:00	文京区シビックセンター5階 会議室 D (住所：春日 1-16-21)
第5回	8月17日	月	10:00～11:30	汐見地域活動センター洋室 (住所：千駄木 3-2-6) 保育可能
第6回	9月26日	土	10:00～11:30	文京区シビックセンター5階 会議室 D (住所：春日 1-16-21)

【お問合せ先】

文京区児童相談所
里親養育包括支援機関 二葉乳児院
☎03-3811-5241（平日 9:00～17:00）

☺「里親についての問合せ」とお伝えください！



【里親制度 Q&A】

Q. 共働きですが、里親になれますか？

A. 現在、東京都内の里親の共働き率は約7割と言われています。共働きでも里親になることはできます。ただし、研修やこどもとの関係を築くための時間が必要になる場合は、仕事の調整をお願いすることもあります。

Q. どのくらいの部屋の広さが必要ですか？

A. 住居の広さや間取りは、こどもの年齢・性別・発達状況・家族構成に応じて基準が異なります。詳細は、毎月開催している里親制度説明会でご案内しています。

Q. 子育てにかかる費用はどうなりますか？

A. 養育里親の場合、こどもを育てるために必要な生活費、教育費などは、国の基準に基づいて支給されます。
(目安としては里親手当9万円+生活費 5~6万円/月)



【里親さんの声】

※ 養育家庭（里親）体験発表集より

里親のことをテレビで知って、いつかやってみたいと思うようになりました。何年か経ってから夫に相談して、まずは児童相談所で話を聞くことから始めました。

里親をやるなら、実子が独立してから・・・など、決断できず、同じことをぐるぐる考えていた時期がしばらくありました。そんな時に里親をしている方のお話を聞く機会があり、「今じゃないと先送りしているうちに、介護が始まったら里親は絶対に無理だろう」「できるときにできる形でやってみよう」と思ったんです。



無理せず、その時にできる形でお子さんを受け入れていけばよいと思っています。私のイメージは「お子さんが我が家で羽を休め、力を蓄えられたら巣立っていく感じ。我が家を通り過ぎていく・・・そんな形でたくさんのお子さんに関われるといいなあと思っています。ところです。