

## 文京区男女平等センター改修その他機械設備工事

工 事 件 名 文京区男女平等センター改修その他機械設備工事

工 事 場 所 文京区本郷四丁目 8 番 3 号

敷 地 面 積 3,790.01 m<sup>2</sup>

地 域 地 区 第一種住居地域  
準防火地域  
22m 第三種高度地区  
建ぺい率： 60%  
容積率： 300%

用 途 集会場（研修室・会議室・実習室・保育室）

構 造 鉄筋コンクリート造 一部鉄骨造

規 模 階 数 地上 8 階（1 階部分）  
延床面積 1,336.38 m<sup>2</sup>（男女平等センター）

### 工 事 概 要

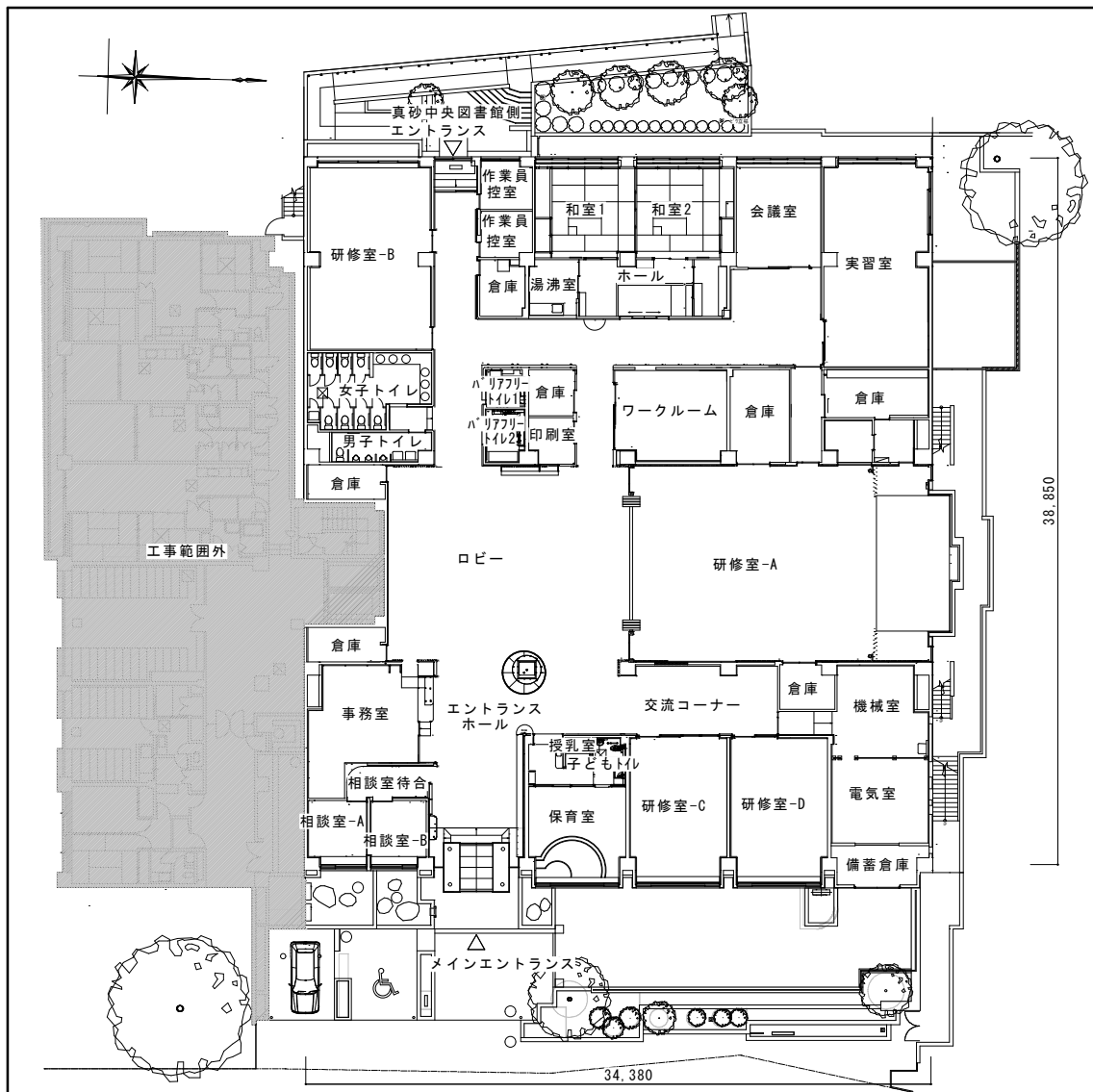
- ・文京区男女平等センター改修その他工事に伴う機械設備工事一式：  
空気調和設備改修、換気設備改修、自動制御設備改修、給排水衛生設備改修、ガス設備改修



文京区本郷四丁目8番3号

文京区男女平等センター

案内図



配置図・1階平面図 S=1/400