

か

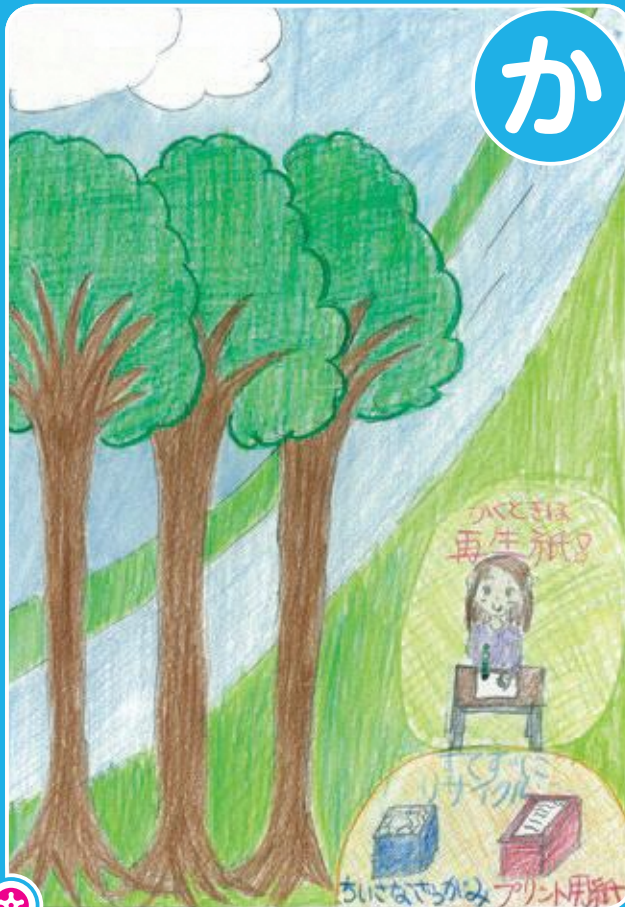
紙<sup>かみ</sup>はリサイクル

豊<sup>ゆた</sup>かな木<sup>き</sup>々<sup>ぎ</sup>を

守<sup>まも</sup>ろうよ



か



き

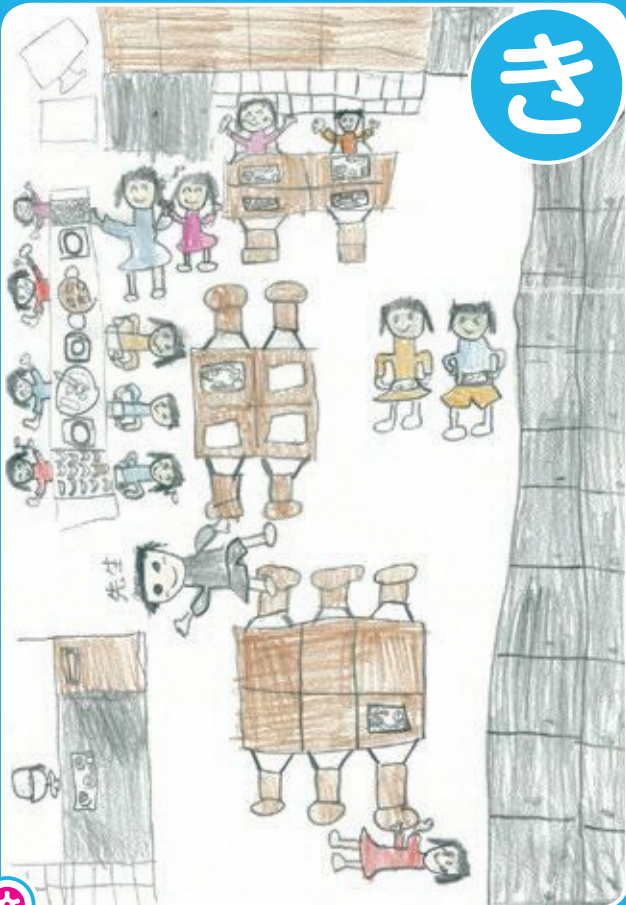
給食は

残さず食べよう

元気よく



き





工夫しよう

地球に優しい

環境作り



け

携帯電話けいたいでんわ

生まれ変わってうまれかわって

金メダルきんめだる



け



こ

まい  
にち  
毎日の分別  
ぶん  
べつ

こころ  
心がけよう



こ

