



文京区からのお知らせ

(資源環境部 リサイクル清掃課・文京清掃事務所)



高田老松町会のエリアにお住まいの皆さまへ

プラスチック分別回収 モデル事業へのご協力のお願い

～「ごみ」から「資源」へ～

モデル事業期間中は、
プラスチックごみは可燃ごみではなく
プラスチックの回収日(毎週木曜日)に
お出し下さい

●モデル事業について

令和4年4月施行の「プラスチックに係る資源循環の促進等に関する法律」で、区市町村は「プラスチック使用製品廃棄物(プラスチックごみ)の分別回収、及びリサイクルに努めること」が定められました。現在、文京区では一部リサイクル拠点における分別回収を除き、可燃ごみとして収集していますが、法の施行を受け、可燃ごみの約15%を占める「プラスチックごみ」を「資源」として回収し、リサイクルすることで、ごみの減量化と資源循環型社会の実現を推進すべく検討を行っているところです。

一方、「プラスチックごみ」を分別回収するには、回収方法、分別基準、温室効果ガスの削減効果などの課題を整理・検証した上で導入を検討することが重要です。


そこで、「プラスチックごみ」を分別回収、及びリサイクルするための検討段階のひとつとして高田老松町会のエリアにお住まいの皆さまを対象に「プラスチック分別回収モデル事業」を実施させていただきますので、皆様のご理解とご協力を賜りますようお願い申し上げます。

●モデル事業実施期間

令和4年10月6日(木)から
令和5年2月23日(木)までの5か月間

●モデル事業実施期間中の 「プラスチック」の出し方

毎週木曜日に、「プラスチック(※)」を区が配付するモデル事業用のごみ袋に入れ、ごみ集積所にお出しください。

※プラスチック製容器包装(プラマーク  が目安)及び製品プラスチック(次ページ参照)

●実施地区

高田老松町会のエリアにお住まいの全ての方

目白台一丁目1番の一部、2番～4番、5番の一部、20番の一部、
21番～23番、26番
目白台二丁目1番～2番
目白台三丁目6番の一部、7番の一部、8番～17番

問合せ先

モデル事業に関すること ▶ 文京区 資源環境部 リサイクル清掃課 清掃事業係 TEL: 5803-1184
収集・運搬に関すること ▶ 文京区 資源環境部 文京清掃事務所 作業係 TEL: 3813-6661

プラスチック 回収日の朝8時までにごみ集積所へ

毎週木曜日

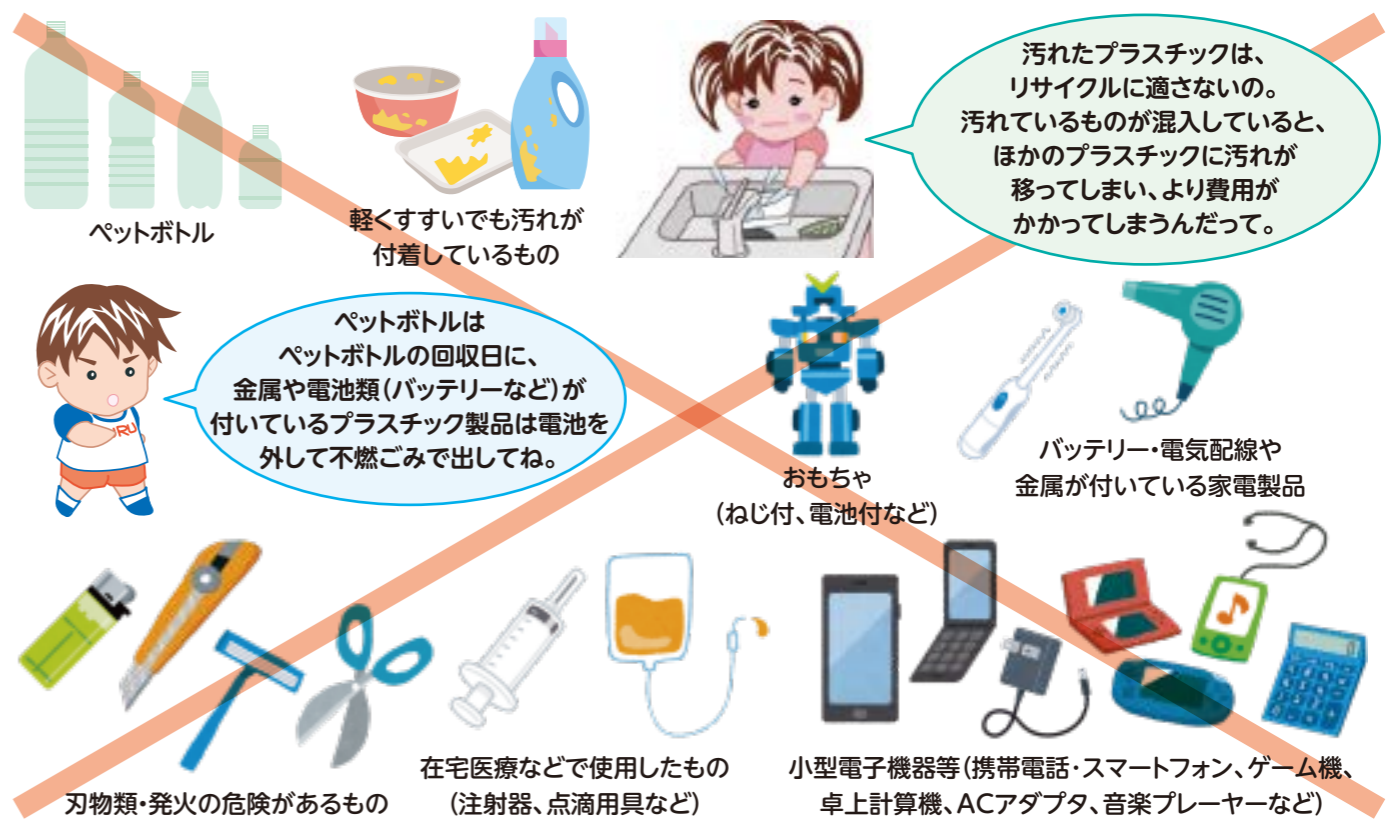
プラスチック製容器包装 (プラマーク が目安)

<h4>ボトル・キャップ類 </h4> <p>シャンプー・リンス・洗剤などの容器、食用油・たれ・つゆ・乳酸飲料などの容器、プラスチック製のラベルなど</p> 	<h4>カップ・パック類 </h4> <p>カップ麺の容器、プリン・ゼリーなどのカップ、果物・ハムなどのパック、弁当・豆腐・たまごなどの容器など</p> 
<h4>チューブ類 </h4> <p>マヨネーズ・ケチャップ・からし・わさび・歯磨き粉・化粧品などのチューブなど</p> 	<h4>トレイ(皿型容器)類 </h4> <p>惣菜・生鮮食品・お寿司などのトレイ、お菓子・海苔・冷凍食品などの仕切りなど</p> 
<h4>食料品や日用品の袋類 </h4> <p>パン・お菓子・インスタント食品の袋、生鮮食品・コンビニ弁当などのラップ・フィルム、レジ袋、シャンプーなどの詰め替え用容器など</p> 	<h4>発泡スチロールなど </h4> <p>発泡スチロールやシート、果物などのネット 気泡緩衝材(プチプチ)など</p> 

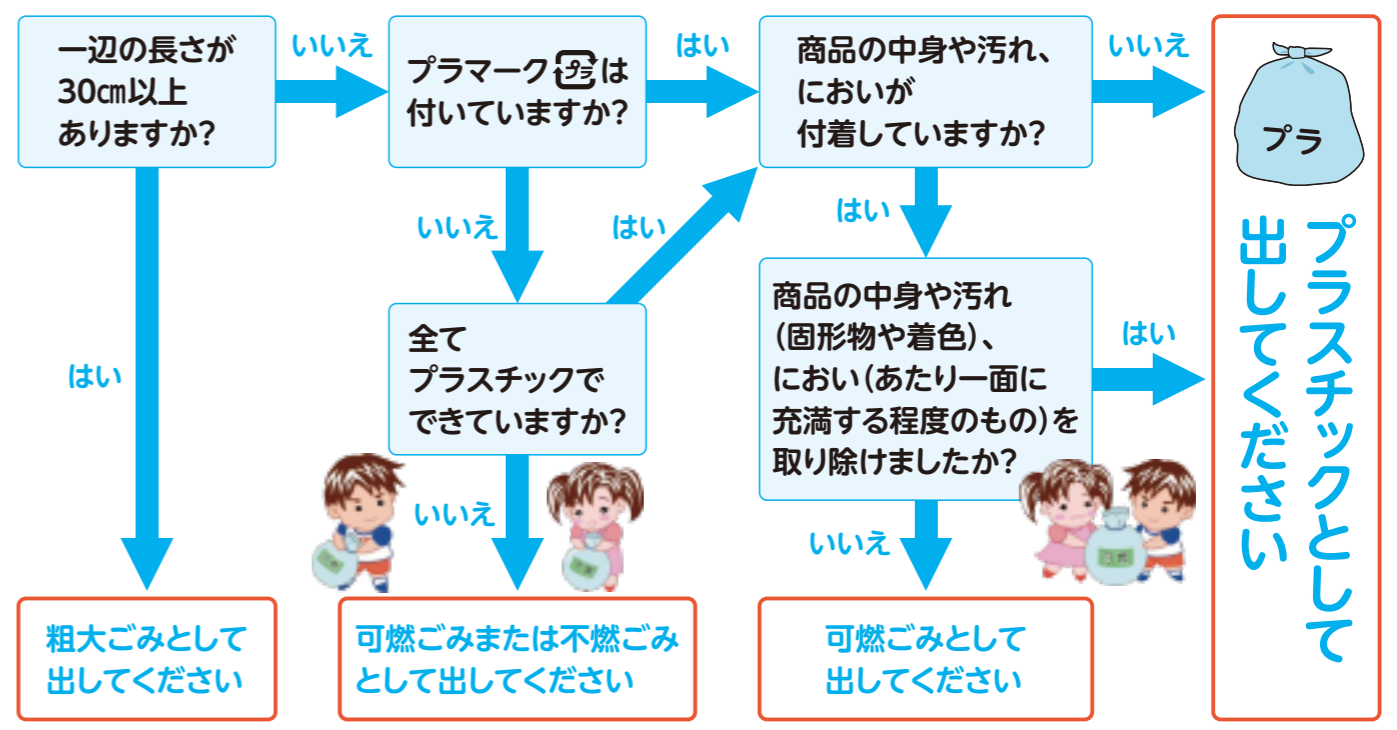
製品プラスチック (プラマーク が付いていないプラスチック100%素材の製品)




× 回収できないもの ×



プラスチックの分別方法(見分け方)



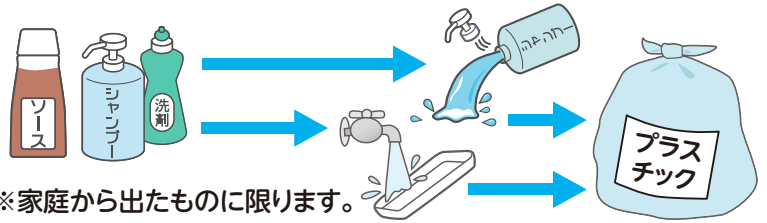
リサイクル清掃課のホームページに分別方法やQ&Aを公開しておりますので、そちらも併せてご確認ください。

リサイクル清掃課HP 

プラスチックの出し方

汚れやおいがあれば、残り水などで軽くすすぐか汚れを拭き取ったあと、配付したプラスチック分別回収モデル事業用の袋に入れて朝8時までに集積所にお出してください。

※チューブ容器は半分に切るとすすぎやすくなります。



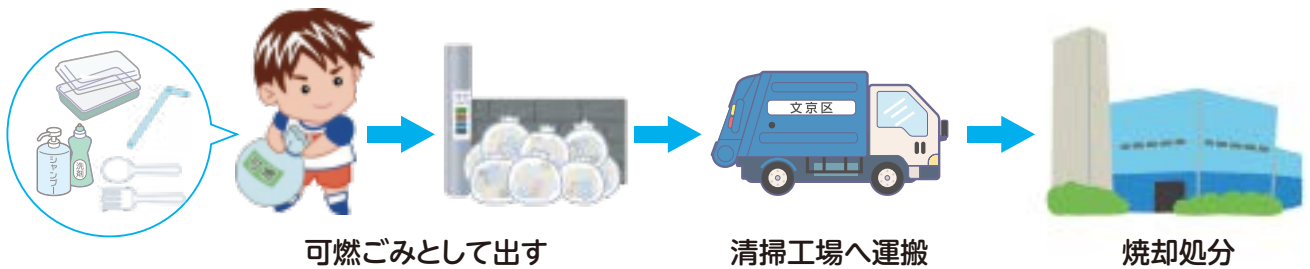
お願い
二重袋にしないでください

回収したプラスチックは、作業員の方が全て袋を破いて中身を確認しています。小さい袋に入れたものを大きな袋に入れるなど、二重にせずそのまま出してください。

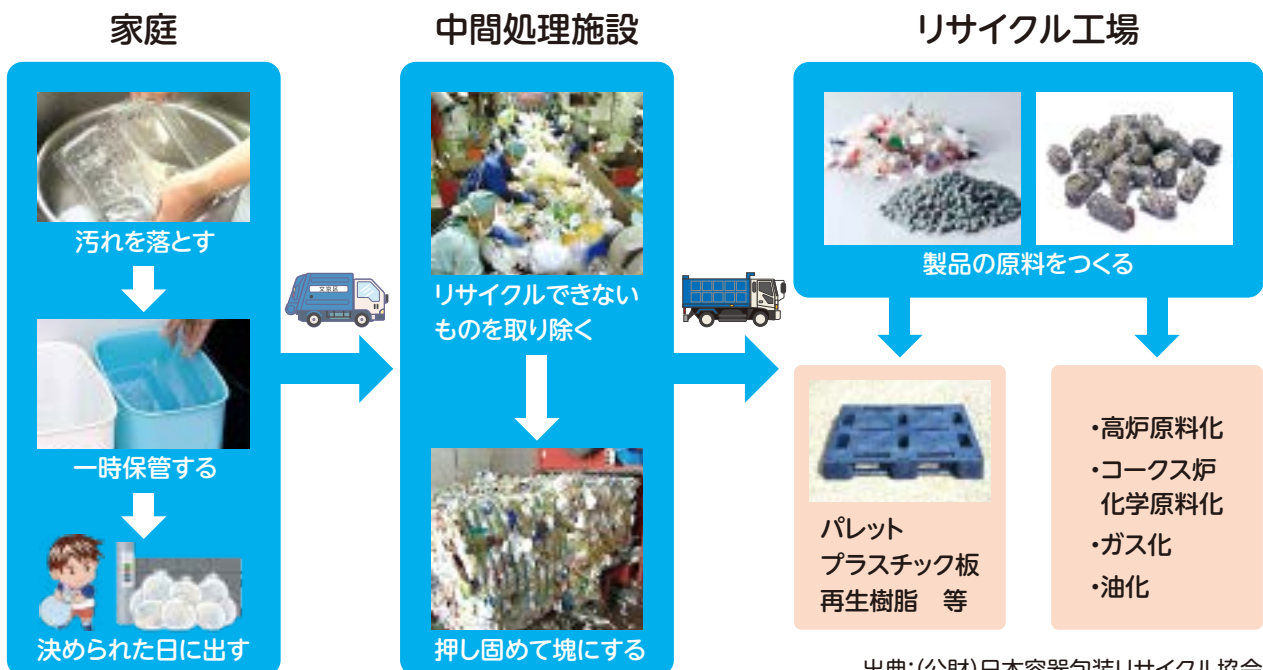
袋が飛ばされる恐れがある場合は、防鳥ネットをご利用ください。防鳥ネットは地域活動センターや清掃事務所、リサイクル清掃課で貸し出しています。

回収したプラスチックのゆくえ

現在の処理の流れ(文京区)



プラスチックのリサイクルの流れ



出典:(公財)日本容器包装リサイクル協会