

# 文京区立柳町小学校第二仮設校舎建設工事 計画説明資料

文京区教育委員会教育推進部学務課

# 1.計画概要

## (1) 工事場所

東京都文京区小石川一丁目23番16号 柳町小学校 校庭内

## (2) 概要

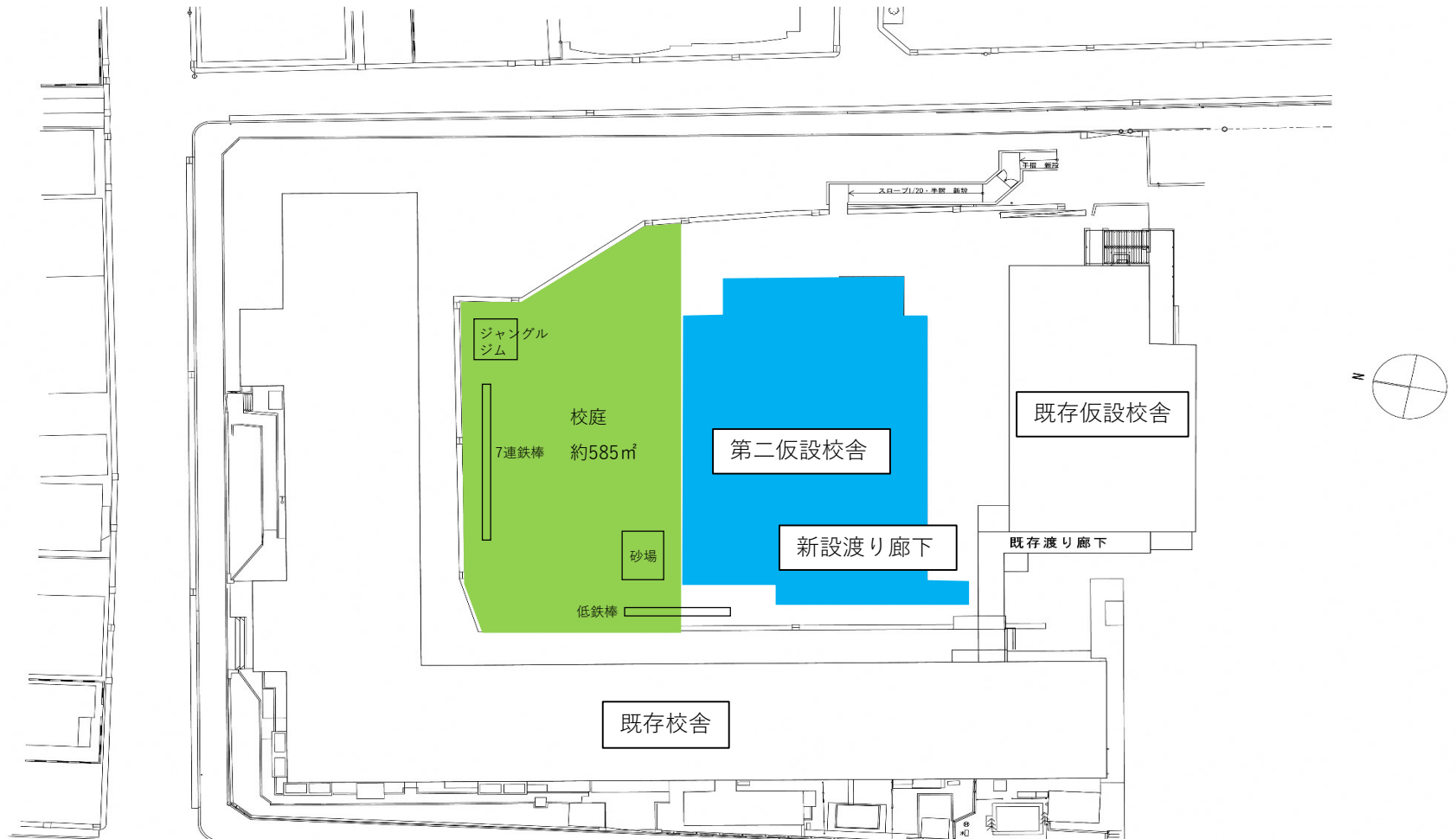
構造：鉄骨造

階数：2階建て

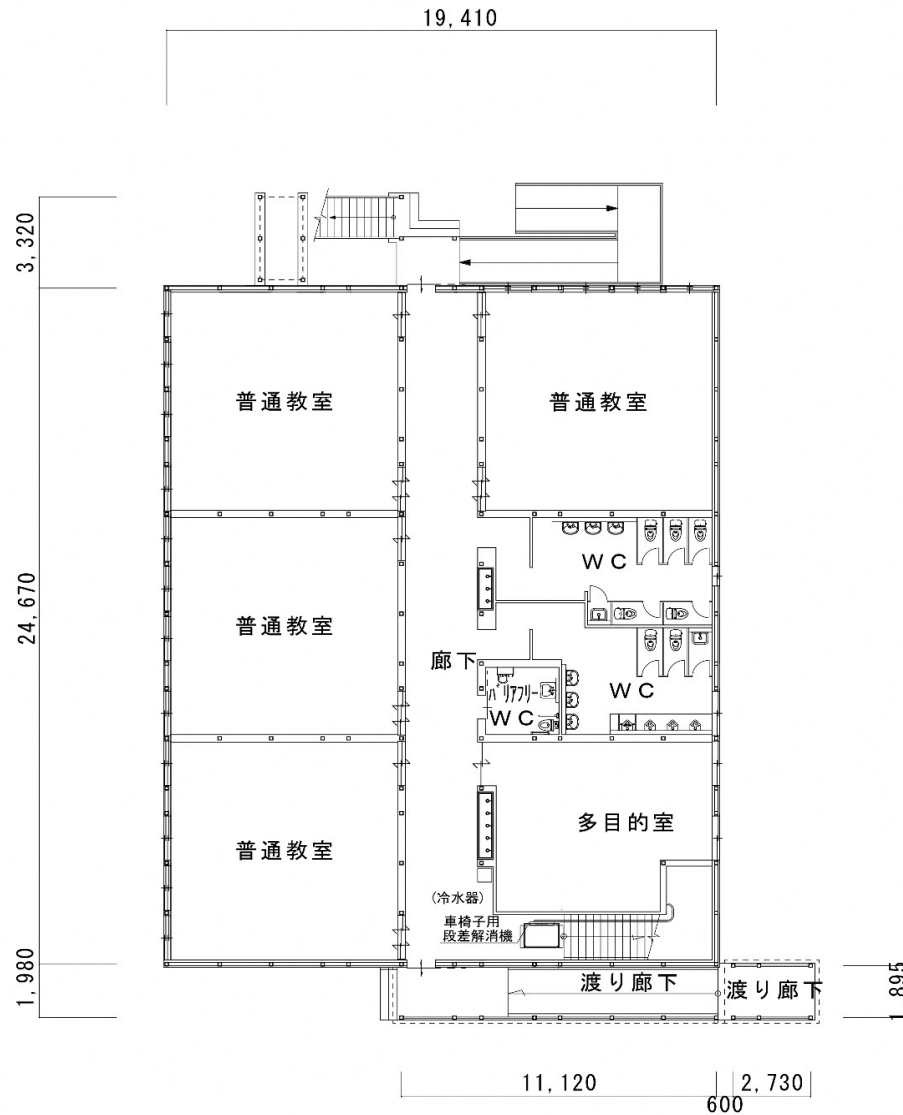
建築面積：527.87m<sup>2</sup>

延床面積：958.79m<sup>2</sup>

## 2. 第二仮設校舎 配置図

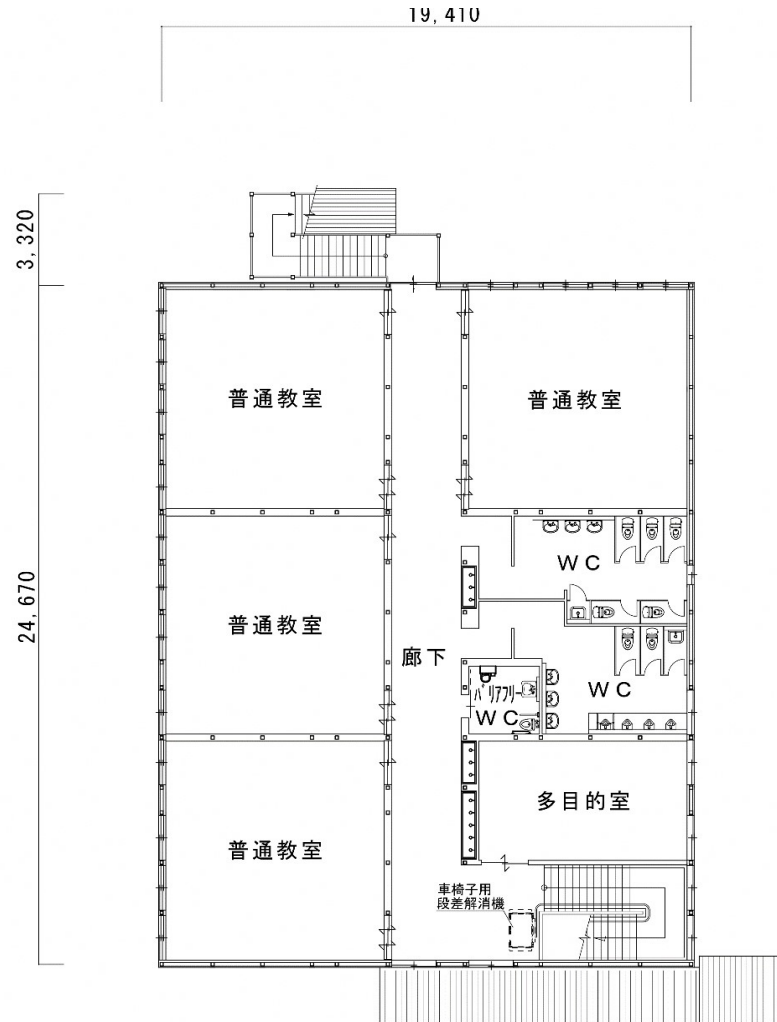


# 3. 第二仮設校舎 平面図 1階 (予定)



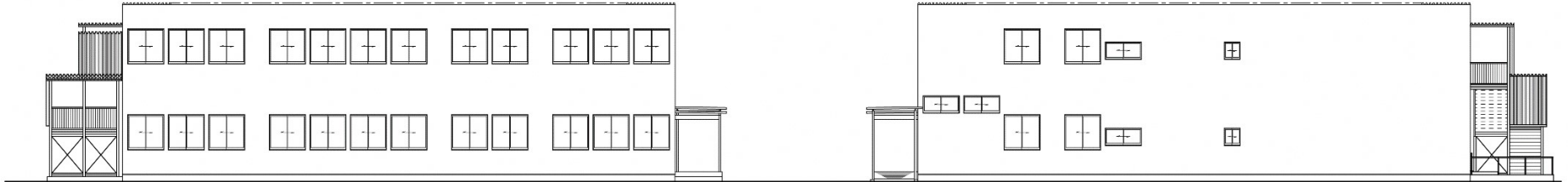
1階平面図

### 3. 第二仮設校舎 平面図 2階 (予定)



2階平面図

# 4. 第二仮設校舎 立面図 (予定)



北側立面図 S=1/200

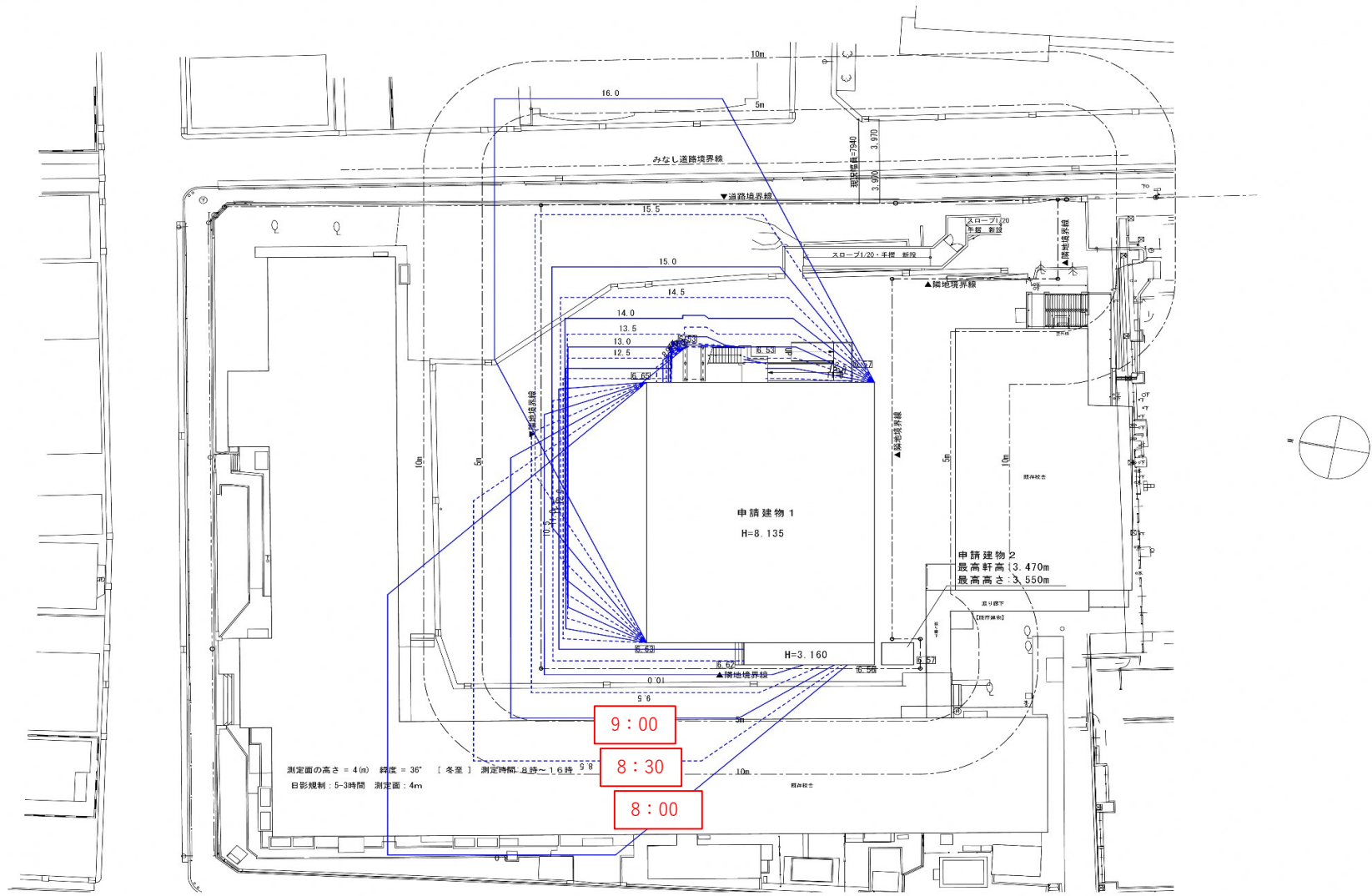
南側立面図 S=1/100



西側立面図 S=1/200

東側立面図 S=1/100

# 5. 第二仮設校舎 日影図 (時刻)

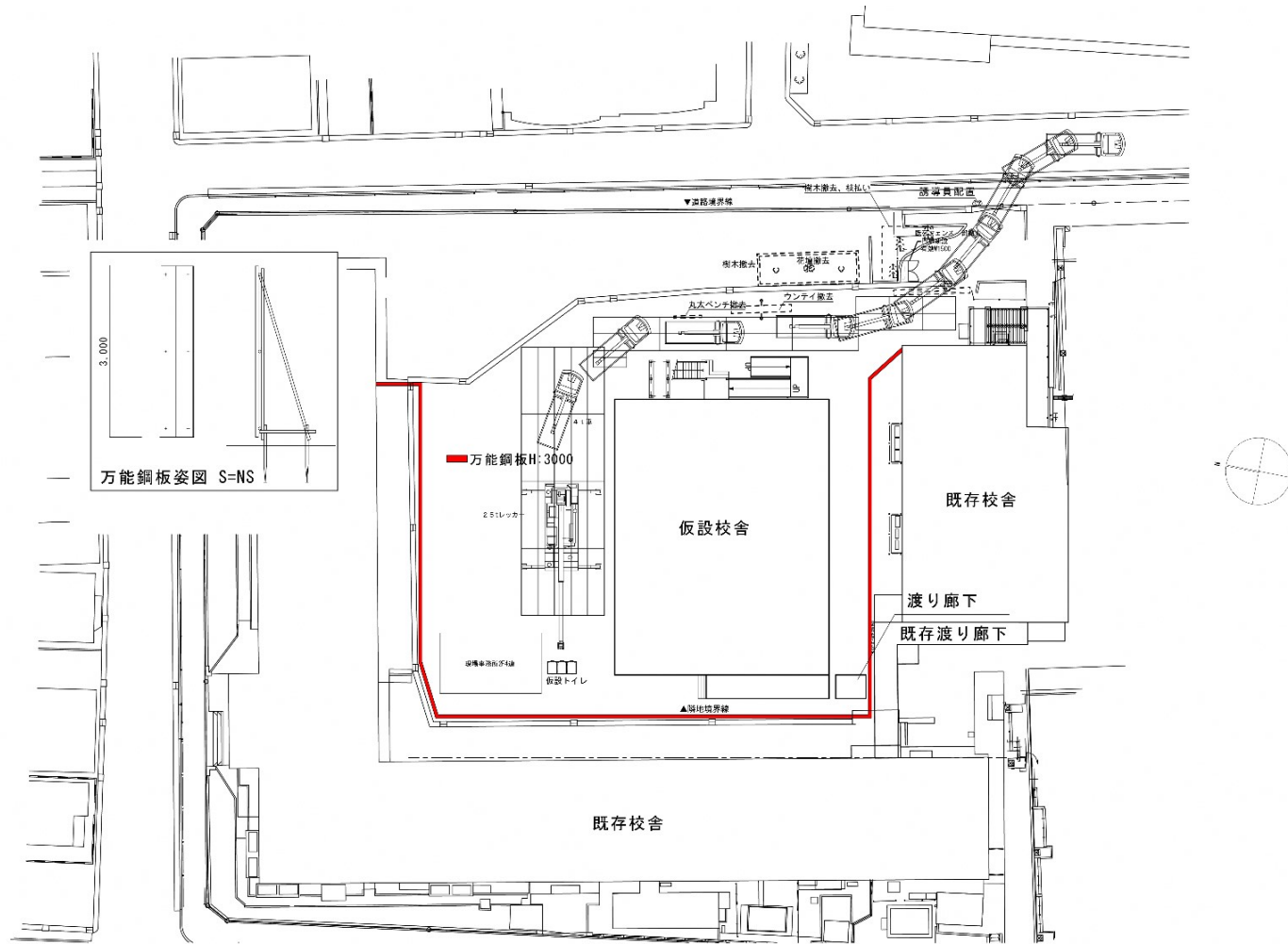


# 6.工事スケジュール

工事種別	令和6年																		令和7年																	
	10月						11月						12月						1月						2月						3月					
	5	10	15	20	25	31	5	10	15	20	25	31	5	10	15	20	25	31	5	10	15	20	25	31	5	10	15	20	25	31	5	10	15	20	25	31
仮設工事 遊具等撤去	■																																			
基礎工事							■																													
板金・建具工事													■																							
本体工事							■																													
外壁工事													■																							
内装工事																			■																	
装飾工事																									■											
設備工事							■												■						■											
各種検査																									■											



# 7.工事エリアの計画について



## 8. 工事搬出入ルート



※工事車両の搬出入の際は、東門を使用し、誘導員を配置します。

※児童の登下校時間中は、工事車両の搬出入はいたしません。

## 9.工事期間中の配慮について①

- ・作業時間 8：00～18：00
  - ※作業内容により終了時間は若干前後することがあります。
  - ※準備や片付けは、作業時間の前後で行います。
  - ※スクールゾーンの為、7：30～9：00の時間帯は搬出入を行いません。  
ただし、工程の関係上、工事車両が7：30前に搬入する場合があります。  
(緊急の安全対策等は、上記時間外に作業を行うことがあります。)
- ・休工日 原則日曜日・祝日は全休とします。
  - ※工事の進捗状況により、作業時間の延長及び日曜日・祝日に作業をする場合は、事前に連絡いたします。
- ・安全管理 工事車両の出入口に誘導員を配置し、事故の防止に万全を期します。  
工事車両は、路上駐車はせず工事現場内又は最寄の時間貸し駐車場等に駐車します。

## 9.工事期間中の配慮について②

- 騒音・振動対策 工事中は低騒音・低振動の重機を使用し、騒音・振動に配慮して作業を行います。また、騒音振動計を設置して管理します。
- その他 工事中は週間スケジュールを見やすい場所に掲示いたします。

# 10.連絡先

---

## 【事業の計画について】

文京区教育委員会教育推進部学務課

担当：谷津・瀬島

TEL：03-5803-1296

## 【工事について】

東海リース株式会社

担当：井上

TEL：03-3433-1700

# 第二仮設校舎建設工事に係る 教育課程について

文京区立柳町小学校

学習活動について  
休み時間等について  
運動会について

# ○体育の学習について

体育館、蓋をしたプール、屋上での活動の工夫

区借り上げバスによる移動  
六義公園運動場での体育



# ○生活科・理科等の 学習について

四季の自然等に関する学習



近隣の施設を利用するなど  
臨機応変に対応

# ○休み時間等について

遊び場の工夫

体育館、プール、屋上の活用

…時程の調整

…体育館使用行事

の実施方法の工夫

室内遊びの充実

図書の有効活用

# ○運動会について

令和6年度

5月23・25日実施予定

種目・参観方法は  
令和5年度とほぼ同じ

# ○運動会について

令和7・8年度

秋（10月上旬）実施予定

会場は六義公園運動場を予定