

文京区水灾灾害地图

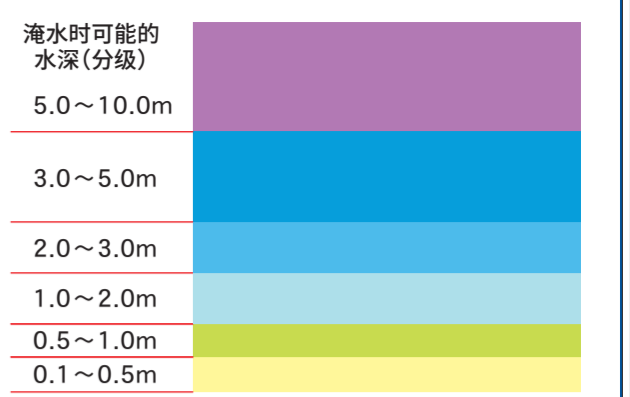
关于水灾灾害地图

本地图在绘制时以东京都绘制的水灾风险区域图为基础，在标示可能因河川泛滥及下水道暴涨而发生水灾的区域及淹没深度的同时，注明了各地区的避难所，以便在居民们避难时发挥作用。

虽然可能发生水灾的区域及其程度已根据最大降雨预计(24小时总雨量690mm、每小时最大雨量153mm)进行了模拟，但仍有可能因降雨形式、土地形态的变化、河川与下水道的整備情况等而发生变化。因此，请注意大雨不会经常造成本地图所示的洪涝灾害。

此外，大雨之际，区里有时会发布避难指示等避难信息，因此，请充分注意各种气象信息和避难信息。请事先确认从家中到避难所的避难路线，以及井盖和排水沟等危险区域，以备不时之需。

- ### 凡例
- 水灾时的避难所
 - 避难所入口
 - 垂直避难场所
 - 区政府、地区活动中心
 - 消防署、消防办事处
 - 公安局、派出所
 - 雨量计
 - 水位计
 - 河流相机
 - 区界
 - 町丁目界
 - 神田川洪水泛滥区域(标高:6.8m) 标高值



关于“神田川洪水泛滥区域”

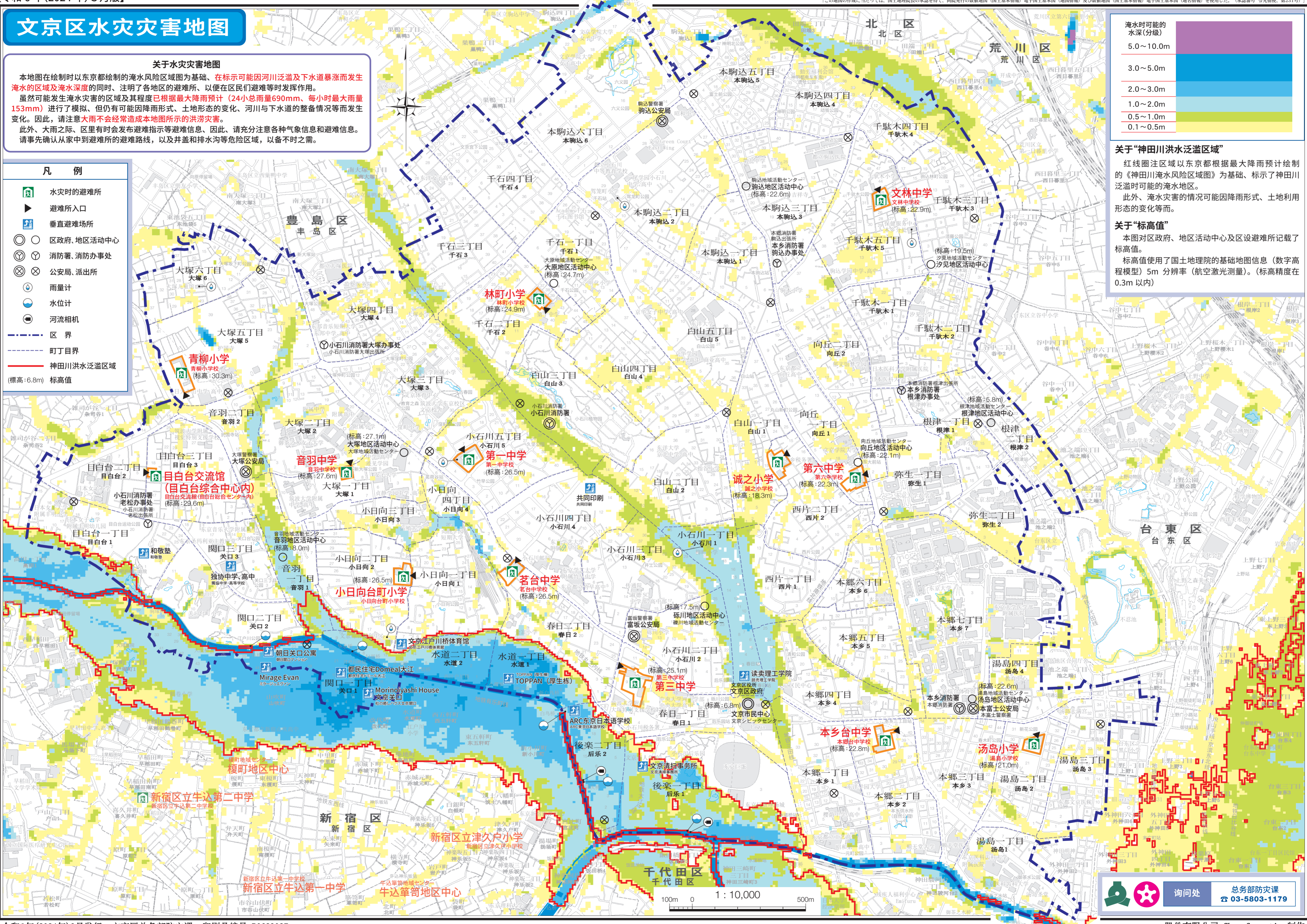
红线圈注区域以东京都根据最大降雨预计绘制的《神田川洪水泛滥风险区域图》为基础，标示了神田川泛滥时可能的淹没地区。

此外，水灾灾害的情况可能因降雨形式、土地利用形态的变化等而。

关于“标高值”

本图对区政府、地区活动中心及区设避难所记载了标高值。

标高值使用了国土院的基础地图信息(数字高程模型)5m分辨率(航空激光测量)。(标高精度在0.3m以内)



询问处 总务部防灾课 03-5803-1179