

第4章 衛生統計

衛生統計は、人口動態統計及びその他の統計調査に大別され、保健衛生行政を推進するための基礎資料となっている。

第1 人口動態統計

出生・死亡・死産・婚姻・離婚の5種について人口動態事象を常時把握するため、統計法（指定統計第5号）に基づき人口動態調査令により行っている。この調査は区長が「戸籍法」及び「死産の届出に関する規程」によって届書を受領した都度、人口動態調査票を作成のうえ保健所長に送付する。保健所ではその内容を審査し取りまとめて、東京都福祉保健局を通じ厚生労働省へ提出している。

1 年次別数

	出生		死亡	再掲					死産（カ）			婚姻	離婚	自然増減（キ）
	出生	再掲		乳児死亡（イ）	新生児死亡（ウ）	周産期死亡（エ）			総数	自然死産	人工死産			
		低体重児出生（ア）				総数	妊娠満22週以後の死産	早期新生児死亡（オ）						
平成29年	2,027	161	1,489	2	1	1	1	-	34	13	21	1,619	295	538
平成30年	2,067	171	1,640	3	2	7	6	1	32	14	18	1,492	291	427
令和元年	1,991	163	1,677	4	2	3	1	2	37	14	23	1,781	308	314
令和2年	2,059	209	1,625	4	2	3	1	2	30	10	20	1,507	276	434
令和3年	1,855	185	1,694	3	1	2	2	-	36	14	22	1,305	283	161

資料：東京都福祉保健局「人口動態統計 令和3年」

- (ア) 低体重児＝出生時の体重が2,500g未満のもの
- (イ) 乳児死亡＝生後1年未満の死亡（新生児死亡を含む）
- (ウ) 新生児死亡＝生後4週未満の死亡
- (エ) 周産期死亡＝妊娠満22週以後の死産に早期新生児死亡を加えたもの
- (オ) 早期新生児死亡＝生後1週未満の死亡
- (カ) 死産＝妊娠満12週以後の死児の出産
- (キ) 自然増減＝出生数から死亡数を減じたもの

2 年次別率

	出生人口千対	低体重児出生千対	死亡人口千対	乳児死亡出生千対	新生児死亡出生千対	周産期死亡出生千対	死産出産千対	婚姻人口千対	離婚人口千対	自然増減千対
平成 29 年	9.0	79.4	6.6	1.0	0.5	0.5	16.5	7.2	1.30	2.4
平成 30 年	9.0	82.7	7.1	1.5	1.0	3.4	15.2	6.5	1.26	1.9
令和元年	8.5	81.9	7.1	2.0	1.0	1.5	18.2	7.6	1.31	1.3
令和 2 年	9.0	101.5	7.1	1.9	1.0	1.5	14.4	6.6	1.20	1.9
令和 3 年	7.7	99.7	7.1	1.6	0.5	1.1	19.0	5.4	1.18	0.7

資料：東京都福祉保健局「人口動態統計 令和 3 年」

比率の計算式

$$\text{出生・死亡・婚姻・離婚・自然増減率} = \frac{\text{出生・死亡・婚姻・離婚・自然増減数}}{\text{10月1日現在の人口}^{(*)}} \times 1,000$$

$$\text{乳児死亡・新生児死亡率} = \frac{\text{乳児死亡・新生児死亡数}}{\text{年間の出生数}} \times 1,000$$

$$\text{周産期死亡率} = \frac{\text{妊娠満 22 週以後の死産数} + \text{早期新生児死亡数}}{\text{妊娠満 22 週以後の死産数} + \text{年間出生数}} \times 1,000$$

$$\text{死産・自然死産・人工死産率} = \frac{\text{死産・自然死産・人工死産}}{\text{年間の出生数} + \text{死産数}} \times 1,000$$

$$\text{低体重児出生率} = \frac{\text{低体重児出生数}}{\text{出生数}} \times 1,000$$

(※) 東京都総務局統計部「東京都の人口（推計）令和 3 年 10 月 1 日現在」の文京区総数

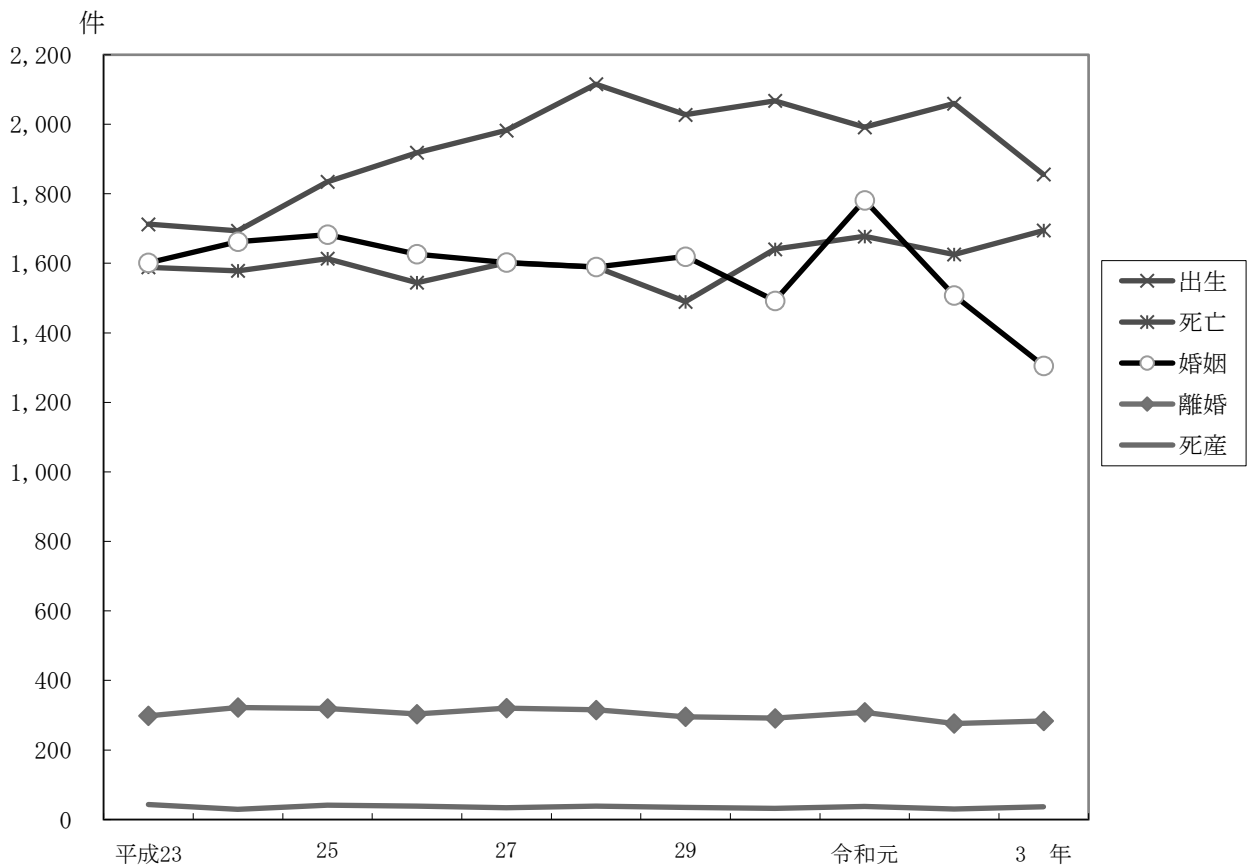
3 人口動態統計数・率(全国・東京都・文京区対比)

令和3年

	数			率		
	全国	東京都	文京区	全国	東京都	文京区
出生	811,622	95,404	1,855	6.6	7.1	7.7
死亡	1,439,856	127,649	1,694	11.7	9.5	7.1
乳児死亡	1,399	160	3	1.7	1.7	1.6
新生児死亡	658	68	1	0.8	0.7	0.5
自然増減	△628,234	△32,245	161	△5.1	△2.4	0.7
死産	16,277	1,975	36	19.7	20.3	19.0
自然死産	8,082	894	14	9.8	9.2	7.4
人工死産	8,195	1,081	22	9.9	11.1	11.6
周産期死亡	2,741	282	2	3.4	2.9	1.1
妊娠満22週以後の死産	2,235	233	2	2.7	2.4	1.1
早期新生児死亡	506	49	-	0.6	0.5	-
婚姻	501,138	69,813	1,305	4.1	5.2	5.4
離婚	184,384	19,605	283	1.50	1.46	1.18

資料：全国・東京都/厚生労働省「令和3年（2021）人口動態統計（確定数）の概況」
 文京区/東京都福祉保健局「人口動態統計 令和3年」

4 文京区人口動態統計年次推移



5 出生統計

妊娠週数別・体重・性別

令和3年

	総数	2,500g未満（低体重児）				2,500g以上					
		1,000未満	1,000～1,499	1,500～1,999	2,000～2,499	2,500～2,999	3,000～3,499	3,500～3,999	4,000～4,499	4,500～4,999	5,000以上
総数	1,855	2	9	27	147	700	781	176	13	-	-
男子合計	927	1	4	8	65	326	420	92	11	-	-
27週以下	-	-	-	-	-	-	-	-	-	-	-
28～31	7	1	4	2	-	-	-	-	-	-	-
32～35	24	-	-	4	14	6	-	-	-	-	-
36～39	666	-	-	2	48	274	293	46	3	-	-
満40週以上	230	-	-	-	3	46	127	46	8	-	-
女子合計	928	1	5	19	82	374	361	84	2	-	-
27週以下	1	1	-	-	-	-	-	-	-	-	-
28～31	8	-	4	4	-	-	-	-	-	-	-
32～35	17	-	-	8	7	2	-	-	-	-	-
36～39	618	-	1	7	72	290	213	34	1	-	-
満40週以上	284	-	-	-	3	82	148	50	1	-	-

東京都福祉保健局「人口動態統計 令和3年」をもとに文京区にて集計

母の年齢階級別

令和3年

	総数
総数	1,855
15歳未満	-
15～19	-
20～24	23
25～29	288
30～34	707
35～39	631
40～44	199
45～49	7
50歳以上	-

資料：東京都福祉保健局「人口動態統計 令和3年」

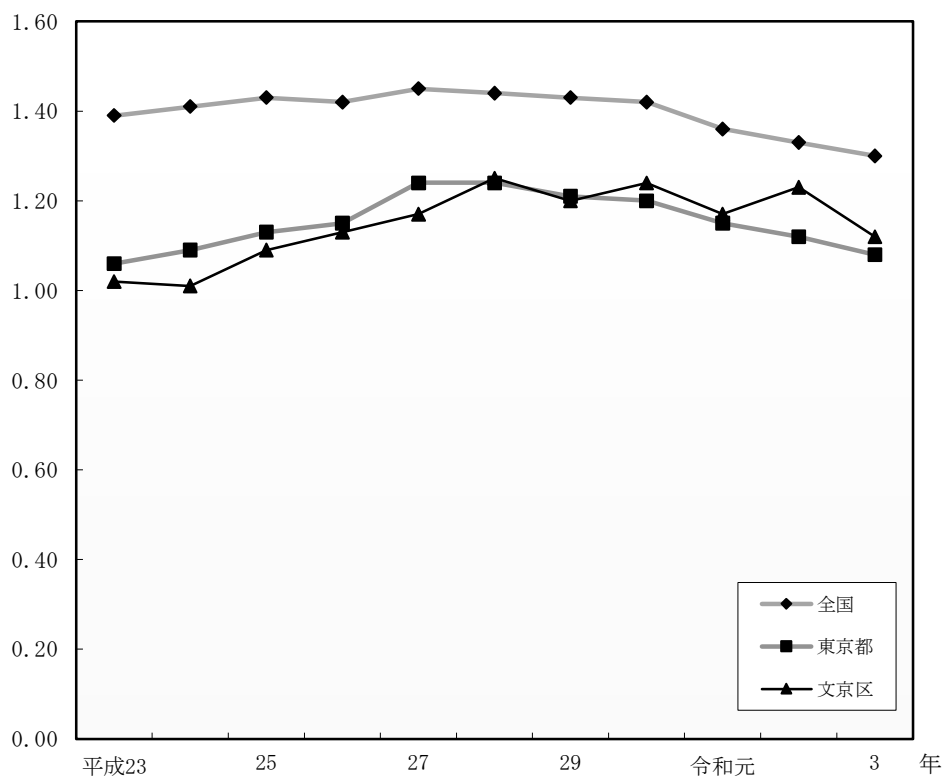
出生順位別

令和3年

	総数
総数	1,855
第1子	1,028
第2子	679
第3子	119
第4子	24
第5子	4
第6子	1
第7子	-
第8子	-
第9子以上	-

東京都福祉保健局「人口動態統計令和3年」をもとに文京区にて集計

6 合計特殊出生率の推移(全国・東京都・文京区対比)



年	全国	東京都	文京区
平成23	1.39	1.06	1.02
24	1.41	1.09	1.01
25	1.43	1.13	1.09
26	1.42	1.15	1.13
27	1.45	1.24	1.17
28	1.44	1.24	1.25
29	1.43	1.21	1.20
30	1.42	1.20	1.24
令和元	1.36	1.15	1.17
2	1.33	1.12	1.23
3	1.30	1.08	1.12

資料：全国・東京都/厚生労働省「令和3年(2021)人口動態統計(確定数)の概況」
 文京区/東京都福祉保健局「人口動態統計 令和3年」

7 乳児死亡

乳児・新生児死亡数、主要死因

令和3年

死因	生存期間	総数	1週	4週	死因	生存期間	総数	1週	4週
			～	～				～	～
			4週	1年				4週	1年
			未満	未満				未満	未満
総数		3	1	2	肺炎		-	-	-
腸管感染症		-	-	-	喘息		-	-	-
敗血症（新生児敗血症含まない）		-	-	-	ヘルニア及び腸閉塞		-	-	-
麻疹		-	-	-	肝疾患		-	-	-
ウイルス性肝炎		-	-	-	腎不全		-	-	-
悪性新生物		-	-	-	妊娠期間及び胎児発育に関する障害		-	-	-
その他の新生物		-	-	-	出産外傷		-	-	-
栄養失調(症)及びその他の栄養欠乏症		-	-	-	周産期に特異的な呼吸障害及び心血管障害		-	-	-
代謝障害		-	-	-	周産期に特異的な感染症		-	-	-
髄膜炎		-	-	-	胎児及び新生児の出血性障害及び血液障害		-	-	-
脊髄性筋萎縮症及び関連症候群		-	-	-	先天奇形、変形及び染色体異常		2	1	1
脳性麻痺		-	-	-	乳幼児突然死症候群		-	-	-
心疾患（高血圧性を除く）		-	-	-	不慮の事故		-	-	-
脳血管疾患		-	-	-	他殺		-	-	-
インフルエンザ		-	-	-	その他の全死因		1	-	1

資料：東京都福祉保健局「人口動態統計 令和3年」

8 死産統計

母の年齢階級・自然－人工別

令和3年

母の年齢階級	自然・人工別	総数	自然	人工
	総数			
		36	14	22
15歳未満		-	-	-
15～19		-	-	-
20～24		2	-	2
25～29		1	1	-
30～34		11	5	6
35～39		10	4	6
40～44		9	3	6
45～49		3	1	2
50歳以上		-	-	-

資料：東京都福祉保健局「人口動態統計 令和3年」

9 死亡統計

主要死因分類表（性別・年齢階級別）

令和3年

年齢	合計	男女	結核	悪性新生物	再掲													糖尿病	高血圧性疾患
					食道	胃	結腸	直腸S状結腸移行	肝及び肝内胆管	胆嚢及び他の胆道	膵臓	気管・気管支・肺	乳房	子宮	前立腺	白血病	その他		
総数	1,694	824 870	1 -	258 202	16 2	25 16	13 20	7 7	14 6	15 8	25 26	63 35	1 22	- 8	25 -	8 4	46 48	8 6	2 5
0歳	3	2 1	- -	- -	- -	- -	- -	- -	- -	- -	- -	- -	- -	- -	- -	- -	- -	- -	- -
1～4	-	-	-	-	-	-	-	-	-	-	-	-	-	-	-	-	-	-	-
5～9	-	-	-	-	-	-	-	-	-	-	-	-	-	-	-	-	-	-	-
10～14	-	-	-	-	-	-	-	-	-	-	-	-	-	-	-	-	-	-	-
15～19	1	1	-	-	-	-	-	-	-	-	-	-	-	-	-	-	-	-	-
20～24	5	2 3	- -	1 -	- -	- -	- -	- -	- -	- -	- -	- -	- -	- -	- -	- -	1 -	- -	- -
25～29	1	1	-	-	-	-	-	-	-	-	-	-	-	-	-	-	-	-	-
30～34	2	1 1	-	-	-	-	-	-	-	-	-	-	-	-	-	-	-	-	-
35～39	6	4 2	-	1 -	- -	- -	- -	- -	- -	- -	- -	- -	- -	- -	- -	1 -	- -	- -	- -
40～44	16	7 9	-	2 7	- -	- -	- -	- -	1 1	- -	- 1	- -	- 3	- -	- -	- -	1 2	- -	- -
45～49	26	14 12	-	5 8	- 1	1 1	1 1	- -	- -	- -	- -	2 2	- 1	- -	- -	- 1	1 1	- -	- -
50～54	29	16 13	-	3 9	- -	- -	- 3	- -	- -	1 -	1 1	1 1	- 1	- 1	- -	- -	- 2	- -	- -
55～59	42	24 18	-	6 7	- -	- -	- 1	- -	2 -	1 -	- -	1 1	- 3	- 1	- -	- -	2 1	1 -	- -
60～64	50	31 19	-	14 10	4 -	2 2	1 -	- -	- -	- 1	2 1	1 2	- 2	- -	- -	- -	4 2	- -	- -
65～69	67	43 24	-	17 9	2 1	- 1	- 1	1 -	2 -	- 1	- 1	8 1	- 2	- -	- -	- -	4 1	- -	- -
70～74	143	101 42	-	52 22	4 -	7 1	4 2	3 -	- 1	3 2	6 3	8 5	- -	- -	4 -	2 1	11 7	1 1	- -
75～79	148	102 46	-	42 20	1 -	5 2	1 3	2 -	3 -	2 -	7 4	12 5	- 1	- -	2 -	3 1	4 4	1 -	1 -
80～84	258	148 110	1 -	50 29	3 -	7 1	2 3	- 3	4 -	4 -	4 4	9 5	- 3	- 3	8 -	2 -	7 7	3 -	- 1
85～89	344	155 189	- -	35 40	1 -	2 4	2 1	- 1	- 4	3 3	3 6	12 9	1 2	- 2	3 -	- 1	8 7	2 2	1 -
90～94	318	110 208	- -	20 29	1 -	1 3	2 3	1 2	1 -	1 -	2 5	6 2	- 3	- 1	4 -	- -	1 9	- 1	- 2
95～99	186	54 132	- -	9 9	- -	- 1	- 2	- -	1 -	- -	- -	3 -	- 1	- -	3 -	- -	2 4	- 2	- 1
100～	49	9 40	- -	1 3	- -	- -	- 1	- -	- -	- -	- -	- 1	- -	- -	1 -	- -	- 1	- -	- 1

上段左側男性、下段右側女性

東京都福祉保健局「人口動態統計 令和3年」をもとに文京区にて集計

心 疾 患	再掲				脳 血 管 疾 患	再掲			大 動 脈 瘤 及 び 解 離	肺 炎	慢 性 閉 塞 性 肺 疾 患	喘 息	肝 疾 患	腎 不 全	老 衰	不 慮 の 事 故	再掲 交 通 事 故	自 殺	そ の 他 の 死 因	年 齢
	急 性 心 筋 梗 塞	他 の 虚 血 性 心 疾 患	不 整 脈 ・ 伝 導 障 害	心 不 全		く も 膜 下 出 血	脳 内 出 血	脳 梗 塞												
117 134	12 9	55 39	16 15	27 50	49 69	1 6	20 27	27 35	11 18	34 22	9 7	- -	12 10	21 12	54 151	11 10	1 -	14 11	223 213	総 数
- -	- -	- -	- -	- -	- -	- -	- -	- -	- -	- -	- -	- -	- -	- -	- -	- -	- -	- -	2 1	0 歳
- -	- -	- -	- -	- -	- -	- -	- -	- -	- -	- -	- -	- -	- -	- -	- -	- -	- -	- -	- -	1~4
- -	- -	- -	- -	- -	- -	- -	- -	- -	- -	- -	- -	- -	- -	- -	- -	- -	- -	- -	- -	5~9
- -	- -	- -	- -	- -	- -	- -	- -	- -	- -	- -	- -	- -	- -	- -	- -	- -	- -	- -	- -	10~14
- -	- -	- -	- -	- -	- -	- -	- -	- -	- -	- -	- -	- -	- -	- -	- -	- -	- -	- -	- -	15~19
- -	- -	- -	- -	- -	- -	- -	- -	- -	- -	- -	- -	- -	- -	- -	- -	- -	- -	- -	1 3	20~24
- -	- -	- -	- -	- -	- -	- -	- -	- -	- -	- -	- -	- -	- -	- -	- -	- -	- -	1 -	- -	25~29
- -	- -	- -	- -	- -	- -	- -	- -	- -	- -	- -	- -	- -	- -	- -	- -	- -	- -	1 1	- -	30~34
- -	- -	- -	- -	- -	- -	- -	- -	- -	- -	- -	- -	- -	- -	- -	- -	- -	- -	1 1	2 1	35~39
1 -	- -	- -	1 -	- -	2 -	- -	2 -	- -	- -	- -	- -	- -	- -	- -	- -	- -	- -	1 1	1 1	40~44
1 1	- -	1 1	- -	- -	- 1	- -	- 1	- -	1 -	- -	- -	- -	1 1	1 -	- -	- -	- -	1 1	4 -	45~49
3 -	- -	3 -	- -	- -	3 2	- 1	3 1	- -	- -	- -	- -	- -	4 1	- -	- -	- -	- -	1 1	2 -	50~54
6 2	- -	2 1	1 -	1 -	1 -	- -	- -	1 -	- 2	1 -	1 -	- -	- -	- -	- -	- -	- -	1 2	7 5	55~59
6 1	- -	4 1	2 -	- -	- -	- -	- -	- -	1 2	2 -	- -	- -	1 3	1 -	- -	- -	- -	- -	6 3	60~64
3 4	- 1	2 3	- -	1 -	7 1	- -	4 1	3 -	1 1	- 1	- -	- -	4 1	- -	- -	- -	- -	3 -	8 7	65~69
17 3	6 -	9 2	1 1	1 -	4 5	- 1	2 2	2 2	- 1	3 1	1 -	- -	1 -	1 -	- -	- 2	- -	2 -	19 7	70~74
9 3	1 -	4 1	1 1	3 -	5 -	- -	2 -	2 -	1 1	1 -	2 -	- -	- -	3 1	3 4	2 1	1 -	2 -	30 16	75~79
17 19	- 2	10 7	2 2	4 6	10 12	- 1	4 6	6 5	3 3	7 1	- 3	- -	- -	3 1	7 9	2 2	- -	- -	45 30	80~84
27 33	3 3	11 11	4 5	7 6	9 18	1 2	3 4	5 11	4 2	10 6	1 2	- -	- -	6 3	13 26	4 -	- -	- -	43 57	85~89
19 44	- 3	8 9	2 3	8 22	4 17	- -	- 6	4 11	- 4	4 8	2 1	- -	- 2	6 4	20 52	2 3	- -	- 1	33 40	90~94
6 20	2 -	1 3	1 1	1 16	4 11	- 1	- 5	4 5	- 2	4 5	2 -	- -	1 2	- 3	8 40	1 2	- -	- -	19 35	95~99
2 4	- -	- -	1 2	1 -	- 2	- -	- 1	- 1	- -	2 -	- 1	- -	- -	- -	3 20	- -	- -	- -	1 9	100~

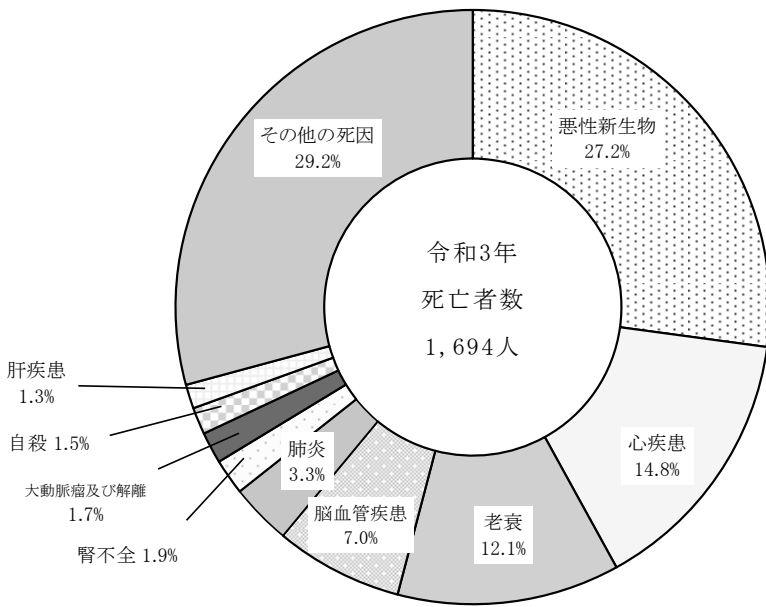
上段左側男性、下段右側女性

10 主要死因別死亡の割合

主要死因順位・死亡者数・割合 令和3年

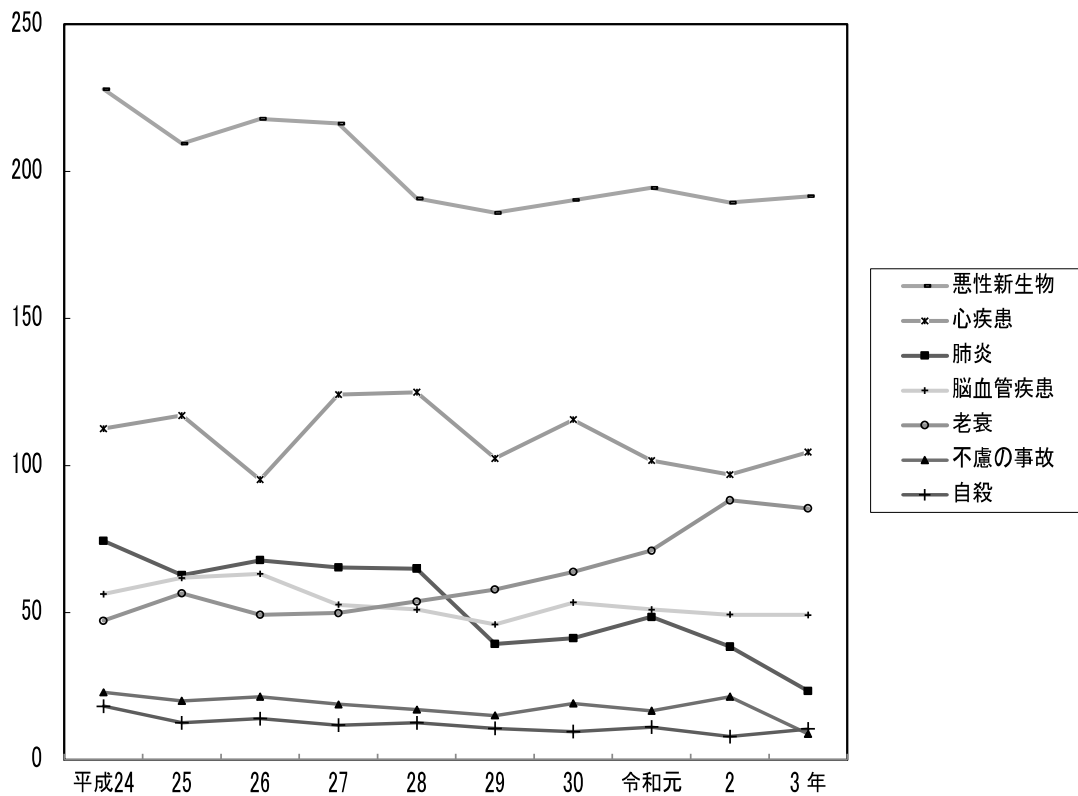
	死亡者数	総死亡に対する割合 (%)
総数	1,694	100.0
悪性新生物	460	27.2
心疾患	251	14.8
老衰	205	12.1
脳血管疾患	118	7.0
肺炎	56	3.3
腎不全	33	1.9
大動脈瘤及び解離	29	1.7
自殺	25	1.5
肝疾患	22	1.3
その他の死因	495	29.2

資料：東京都福祉保健局「人口動態統計 令和3年」



11 主な死因別死亡率の年次推移

死亡率
(人口10万対)



12 平均寿命の推移

	男 性			女 性		
	全国	東京都	文京区	全国	東京都	文京区
平成 22 年	79.6	79.8	80.4	86.3	86.4	86.0
平成 27 年	80.8	81.1	81.8	87.0	87.3	87.8
令和 2 年	81.6	81.8	82.9	87.7	87.9	88.3

(年)

全 国/厚生労働省「第 23 回生命表(完全生命表)の概況」
 東京都/厚生労働省「令和 2 年都道府県別生命表の概況」
 文京区/厚生労働省「令和 2 年市区町村別生命表の概況」

13 [※]65歳健康寿命の推移(東京保健所長会方式)

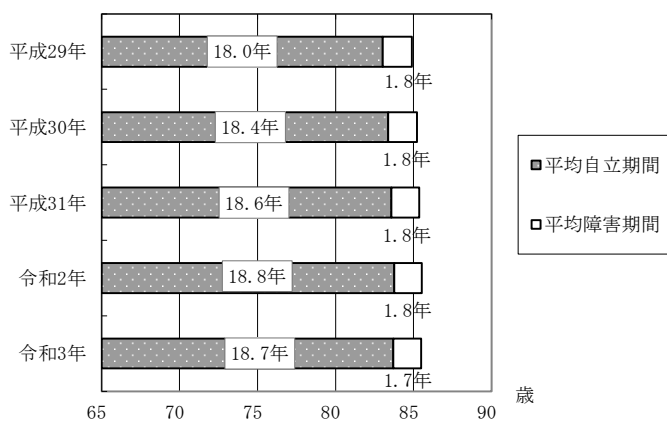
65 歳健康寿命 = 65 (歳) + 65 歳平均自立期間(年)

(1) 男性

(表 14-1)

年次	65 歳健康寿命
平成 29 年	83.0
平成 30 年	83.4
平成 31 年	83.6
令和 2 年	83.8
令和 3 年	83.7

(歳)

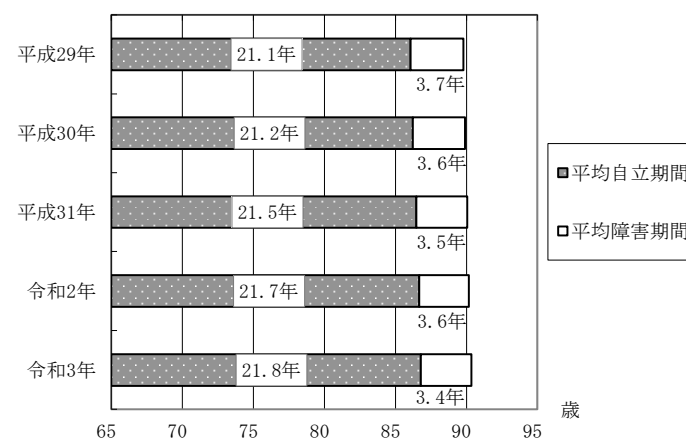


(2) 女性

(表 14-2)

年次	65 歳健康寿命
平成 29 年	86.1
平成 30 年	86.2
平成 31 年	86.5
令和 2 年	86.7
令和 3 年	86.8

(歳)



※65 歳健康寿命とは、現在 65 歳の人が何らかの障害のために要介護認定(要介護 2 以上)を受けるまでの状態を「健康」と考え、その障害のために要介護認定を受けた年齢を平均的に表すもの。

*表 14-1、表 14-2 のグラフは、65 歳平均余命(=65 歳平均自立期間(年) + 65 歳平均障害期間(年))を表したもの。

第2 その他の衛生統計

令和4年度

名称	目的	調査日	調査実施数
国民生活基礎調査 ※3年周期で大規模調査実施 (基幹統計：指定統計第116号)	国民の保健、医療、福祉、年金、所得等国民生活の基礎的事項を調査し、厚生労働行政の基礎資料を得るとともに、各種調査の親標本を設定する。 この調査には、3年周期で行う大規模調査と中間年に実施する小規模調査があり、令和4年は大規模調査を実施した。	6月2日	3地区 226世帯
社会保障・人口問題基本調査 (一般統計)	5つの全国規模の実地調査を毎年順番に実施しており、令和4年は社会ネットワークなどの私的な支援が果たしている機能を精査し、社会保障制度の利用と密接に関わる個人の社会参加のあり方を検討するための基礎的資料とする「生活と支え合いに関する調査」を実施した。	7月1日	1地区 48世帯
医療施設動態調査 (基幹統計：指定統計第65号)	医療施設の分布及び整備の実態を明らかにするとともに、医療施設の診察機能を把握し、医療行政の基礎資料とする。	通年	
医療施設静態調査 ※3年周期で実施 (基幹統計：指定統計第65号)	医療施設の分布及び整備の実態を明らかにするとともに、医療施設の診療機能等を把握し、医療行政の基礎資料とする。 (前回は、令和2年度に実施)		
患者調査 ※3年周期で実施 (基幹統計：指定統計第66号)	病院及び診療所を利用する患者について、その傷病状況等の実態を明らかにし、医療行政の基礎資料とする。 (前回は、令和2年度に実施)		
受療行動調査 ※3年周期で実施 (一般統計)	医療施設を利用する患者について、受療の状況や受けた医療に対する満足度を調査することにより、患者の医療に対する認識や行動を明らかにし、今後の医療行政の基礎資料とする。 (前回は、令和2年度が実施年であったが、対象施設なし)		
業務報告 [地域保健・健康増進事業報告] (一般統計)	地域住民の健康の保持及び増進を目的とした地域の特性に応じた保健施策の展開等を実施主体である保健所及び市区町村ごとに把握し、国及び地方公共団体の地域保健施策の効率的・効果的な推進のための基礎資料とする。	通年	
業務報告 [衛生行政報告例] (一般統計)	衛生関係諸法規の施行に伴う各都道府県等における行政の実態を把握し、国及び地方公共団体の衛生行政運営のための基礎資料とする。	通年	