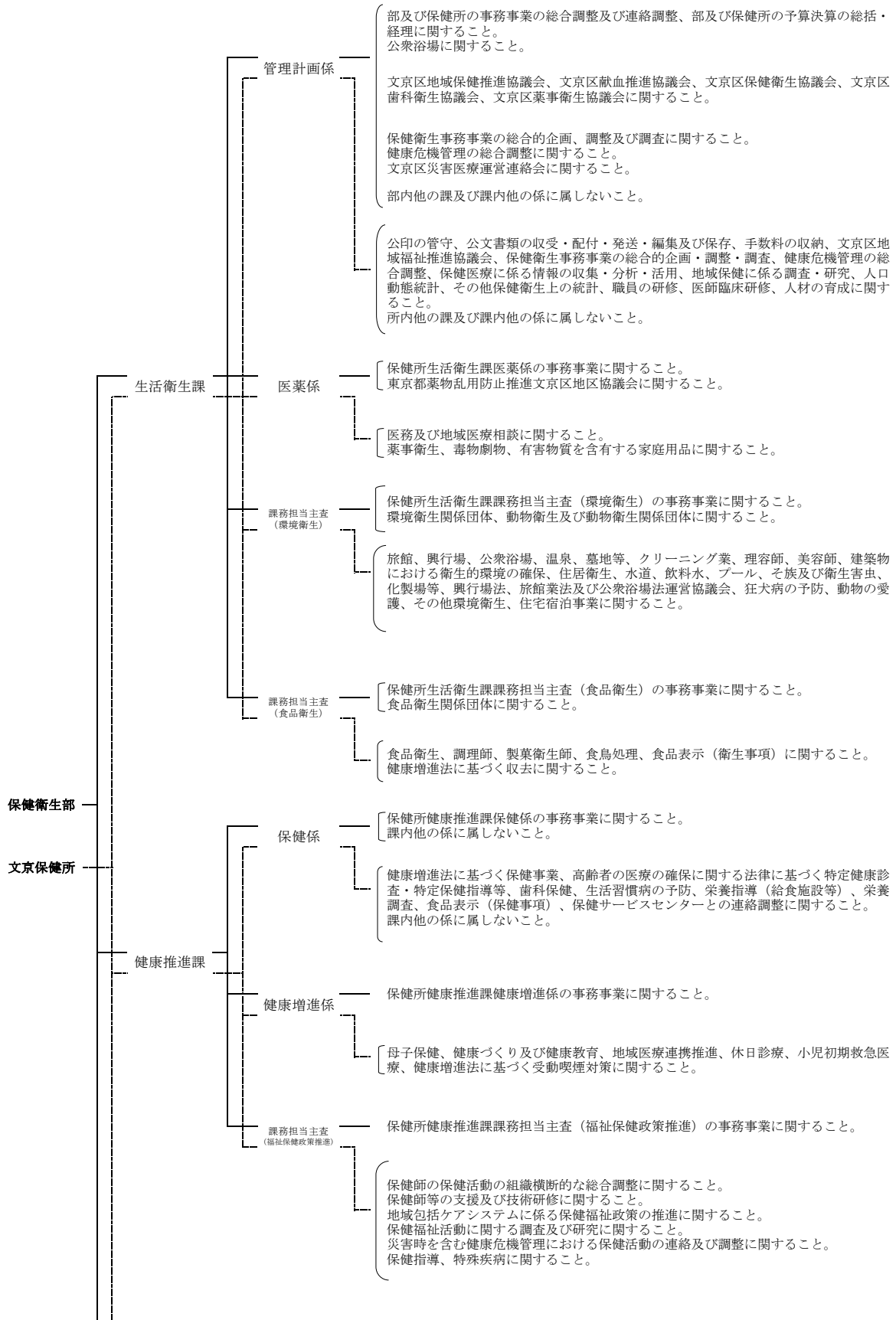
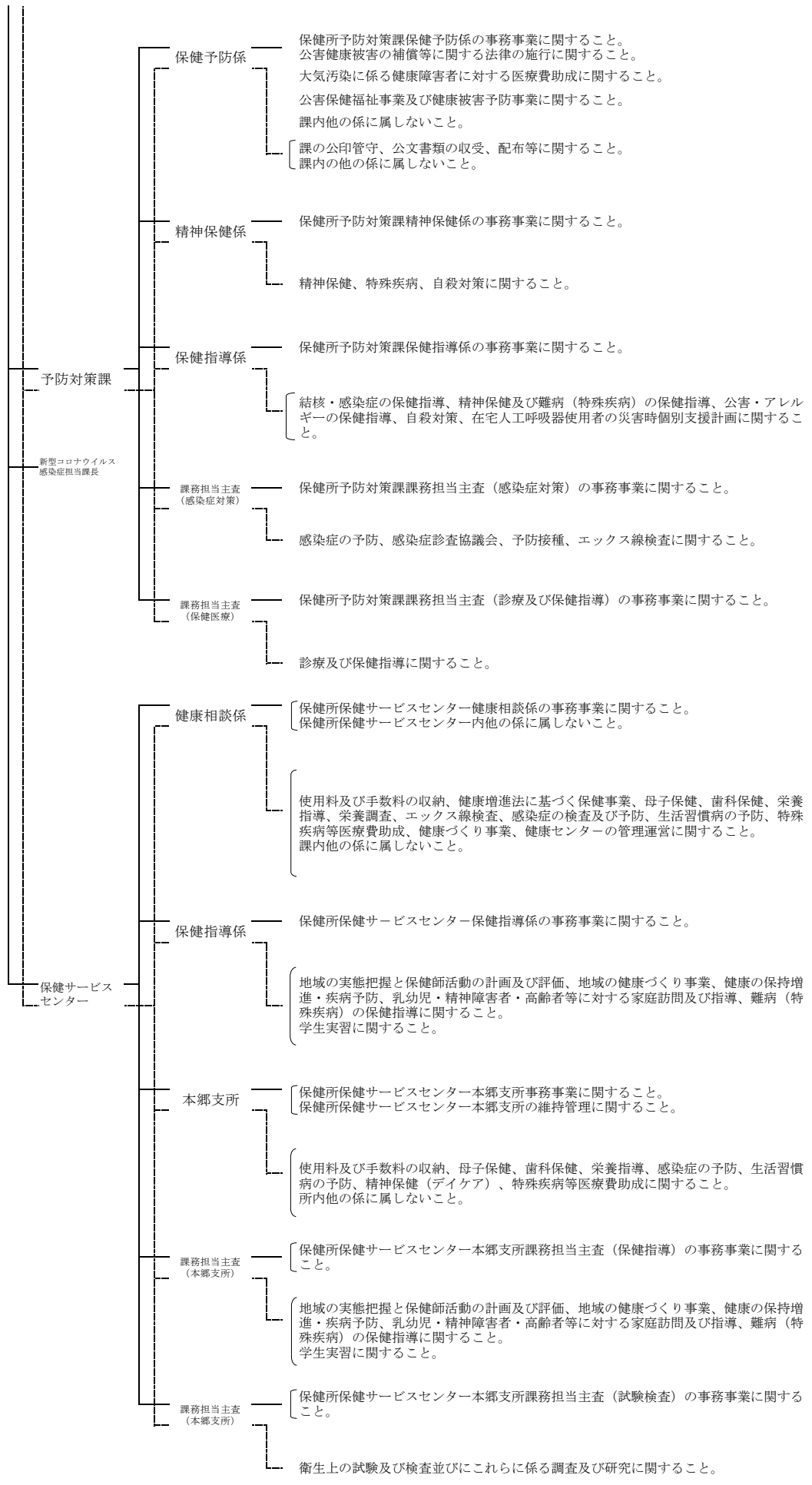


## 第2章 組織事務

### 第1 分掌 (令和5年4月1日現在)





## 第2 職員配置表

	総数	保健衛生部・文京保健所				保健サービスセンター	
		生活衛生課	健康推進課	予防対策課	(内本郷支所)		
総数	207	42	18	82	65	25	
一般事務	70	7	8	43	12	4	
福祉	1			1			
医師	3	1		2			
保健衛生監視	15	11			4	4	
食品衛生監視	13	13					
検査技術	3	2			1	1	
診療放射線技師							
栄養士	4		2		2	1	
保健師	41		2	11	28	10	
歯科衛生士	2				2		
心理							
業務							
再任用職員	5	3			2	1	
会計年度任用職員	50	5	6	25	14	4	

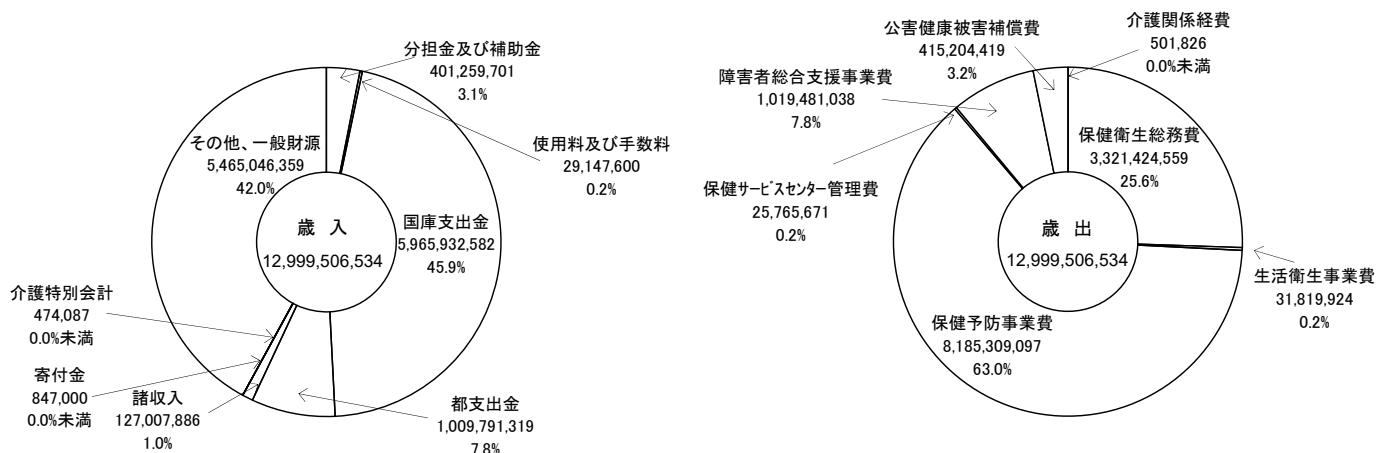
(令和5年4月1日現在)

## 第3 保健施設一覧

施設名称・住所・電話	構造	敷地面積	床面積
保健サービスセンター（事業部門）			
文京区春日一丁目16番21号 文京シビックセンター （3階北側） 直(5803)1116	文京シビックセンター 3階北側の一部		1,253.81 m <sup>2</sup>
保健サービスセンター・本郷支所			
文京区千駄木五丁目20番18号 直(3821)5106	鉄筋コンクリート造 地上2階地下1階 塔屋	1,197.88 m <sup>2</sup>	1,737.01 m <sup>2</sup>

## 第4 歳入歳出状況

### 1 令和4年度保健衛生部経費歳入歳出状況（単位：円）



※端数処理の関係で合計が 100.0%にならない場合があります。

※歳出には、保健衛生部以外における衛生費補助金の返還額を含んでいます。

### 2 決算の年度別推移

	決算額 (円)	前年比伸率%	区歳出決算額 に対する構成比
平成 30 年度	4,281,165,814	2.2%	3.8%
令和元年度	4,776,289,859	11.6%	3.8%
令和2年度	5,236,755,058	9.6%	4.0%
令和3年度	11,926,344,208	127.7%	9.5%
令和4年度	12,999,506,534	109.0%	7.5%

※令和4年度決算額より、区歳出決算額を一般会計及び介護保険特別会計の合計額から、一般会計、国民健康保険特別会計、介護保険特別会計及び後期高齢者医療特別会計の合計額としております。