

旧元町小学校及び元町公園の整備に係る基本・実施設計について

1 対象施設・所在地

- (1) 旧元町小学校（文京区本郷一丁目1番19号）
- (2) 元町公園（文京区本郷一丁目1番）

2 建物等概要

(1) 旧元町小学校

ア 保全施設（東棟）

敷地面積	約 1,287 m ²
建築面積	約 600 m ²
延床面積	約 1,809 m ²
構造・階数	地上3階・塔屋1階 RC造

イ 活用施設（西北棟）

敷地面積	約 2,855 m ²
建築面積	約 1,588 m ²
延床面積	約 7,740 m ² （持分割合 文京区:約35.8%、事業者:約64.2%）
構造・階数	地下2階・地上4階・塔屋1階 RC造

(2) 元町公園

公園面積	約 3,519 m ²
工事概要	擁壁工、植栽工、園路広場工、遊具設置工、トイレ整備工、施設補修工等

3 平面図

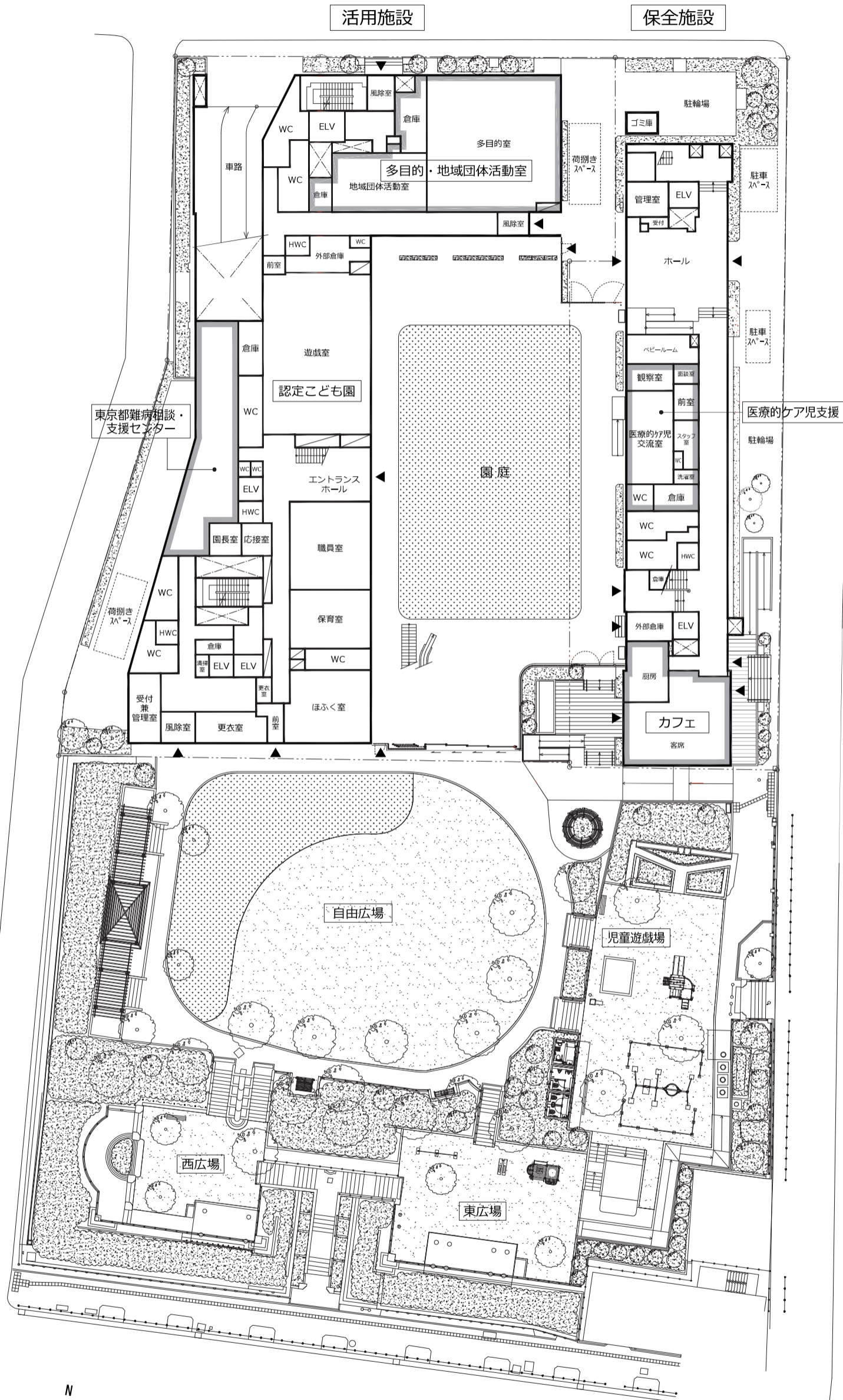
別紙のとおり

4 今後のスケジュール（予定）

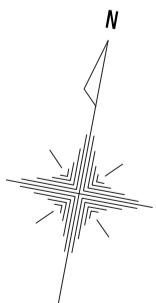
令和4年7月	区民説明会
8月～	旧元町小学校地下躯体等解体工事 元町公園埋蔵文化財調査
5年1月～	整備工事（保全施設改修工事、活用施設建設工事、公園工事）
7年4月	開設

＜参考＞これまでの検討状況等（平成 26 年度以降）

年度	内容
平成 26 年度	「元町公園の保全及び旧元町小学校の有効活用検討会議」設置 (平成 26 年 6 月から平成 27 年 5 月までに計 6 回開催)
27 年度	<ul style="list-style-type: none"> ・「文京区立元町公園及び旧元町小学校の保全・有効活用に関する提言」 ・元町公園及び旧元町小学校の保全・有効活用に関する区民説明会 (計 2 回開催、延べ 42 人参加) ・近隣 7 町会長との意見交換会 (計 6 回実施)
28 年度	<ul style="list-style-type: none"> ・「文京区立元町公園及び旧元町小学校の保全・有効活用検討会」設置 (平成 29 年 1 月から同年 7 月までに計 2 回開催) ・旧元町小学校見学会 (計 86 人参加) ・近隣 7 町会長との意見交換会 (計 3 回実施)
30 年度	<ul style="list-style-type: none"> ・「旧元町小学校の保全・有効活用整備方針」策定 ・「旧元町小学校の整備と元町公園との一体的活用事業」事業者公募 (平成 31 年 3 月から令和元年 10 月にかけて公募及び選定を実施) ・近隣 7 町会長との意見交換会 (計 4 回実施) ・湯島・本郷地区町会連合会との意見交換会
令和元年度	<ul style="list-style-type: none"> ・近隣 7 町会長との意見交換会 (計 2 回実施)
2 年度	<ul style="list-style-type: none"> ・旧元町小学校の整備と元町公園との一体的活用事業 区民説明会 (計 49 人参加) ・近隣 7 町会長との意見交換会
3 年度	<ul style="list-style-type: none"> ・旧元町小学校解体工事説明会 (計 34 人参加) ・近隣 7 町会長との意見交換会 (計 5 回実施) ・湯島青少年健全育成会との意見交換会 ・旧元町小学校と元町公園との一体的活用事業 区民説明会 (計 36 人参加) ・元町公園遊具アンケート (公園利用者、保育園等)
4 年度	<ul style="list-style-type: none"> ・近隣 7 町会長との意見交換会 (計 2 回実施)



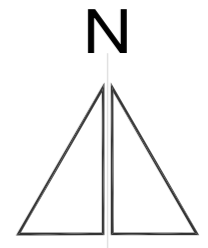
1階平面図
S=1:600



元町公園整備計画案

0m 10 20 25

S=1:300



旧元町小学校

サークルテーブル
ベンチ

スロープ

公園灯

触知案内板

芝生

自由広場

本郷二丁目

児童遊戯場

複合遊具

砂場

ブランコ

マンホールトイレ
(4基)

防災用井戸

防災収納
ベンチ

西広場

鉄棒

健康遊具

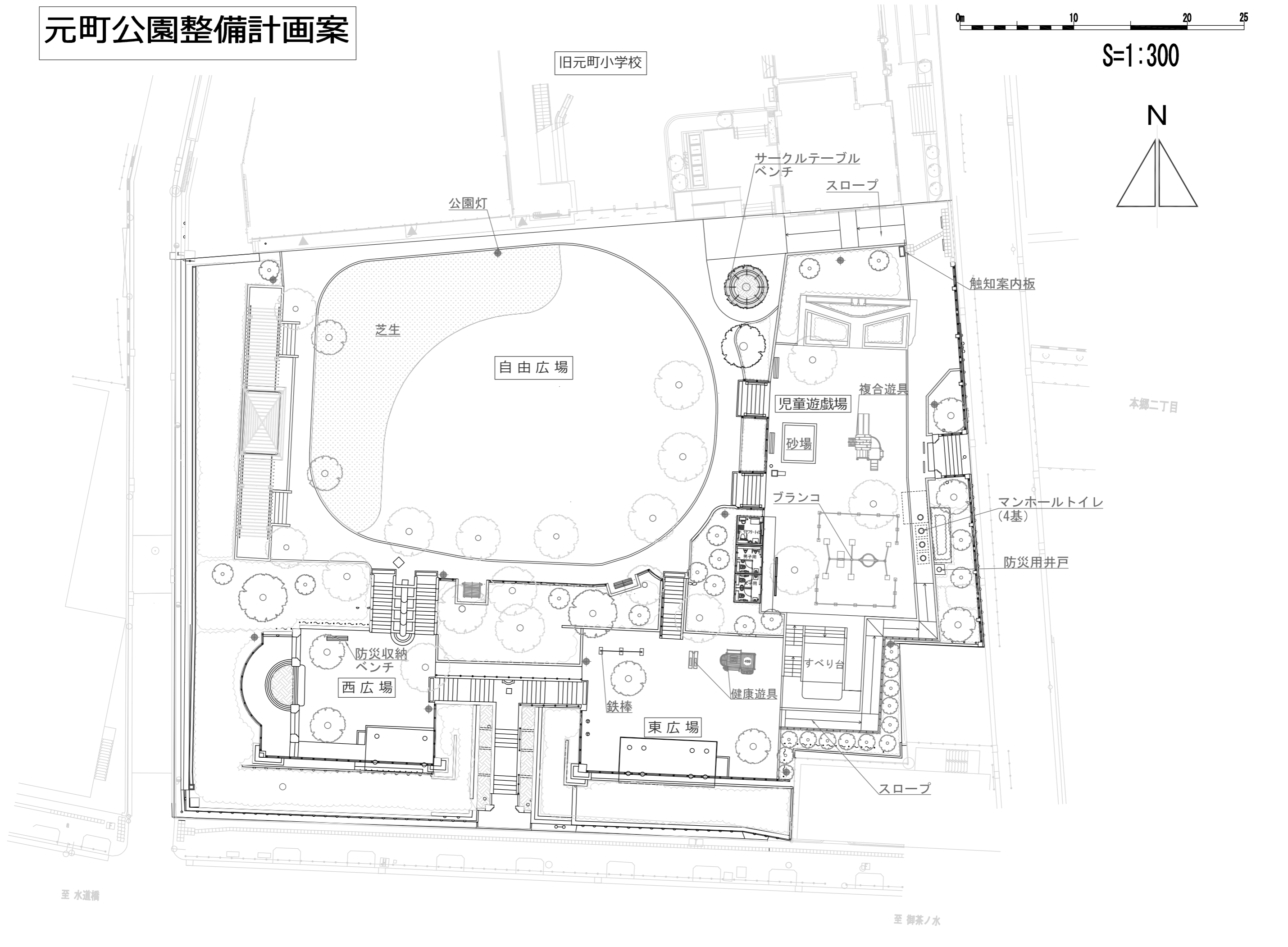
すべり台

東広場

スロープ

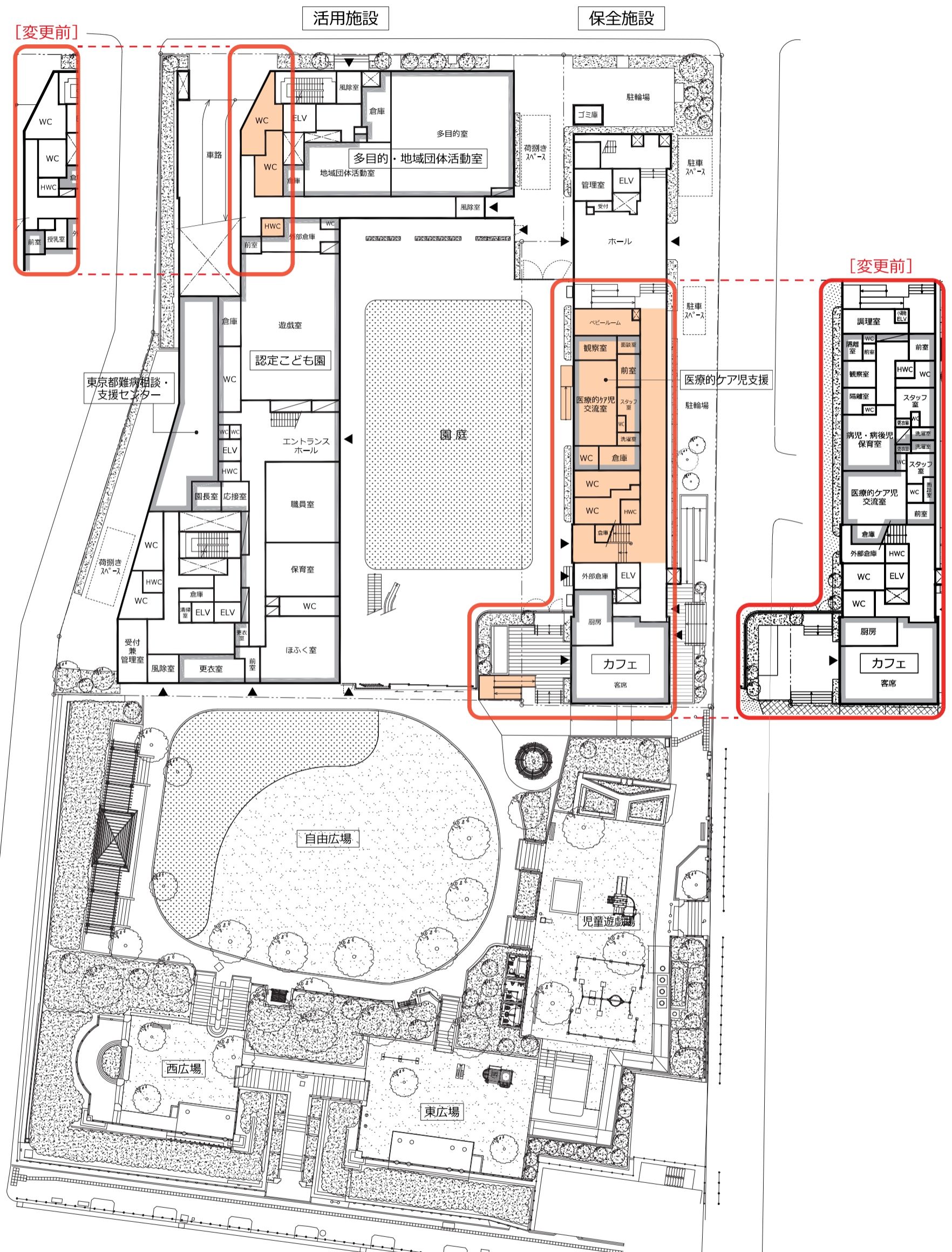
至 水道橋

至 御茶ノ水









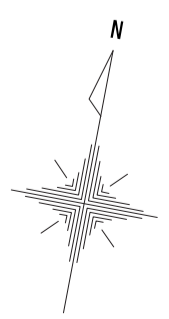
活用施設

保全施設

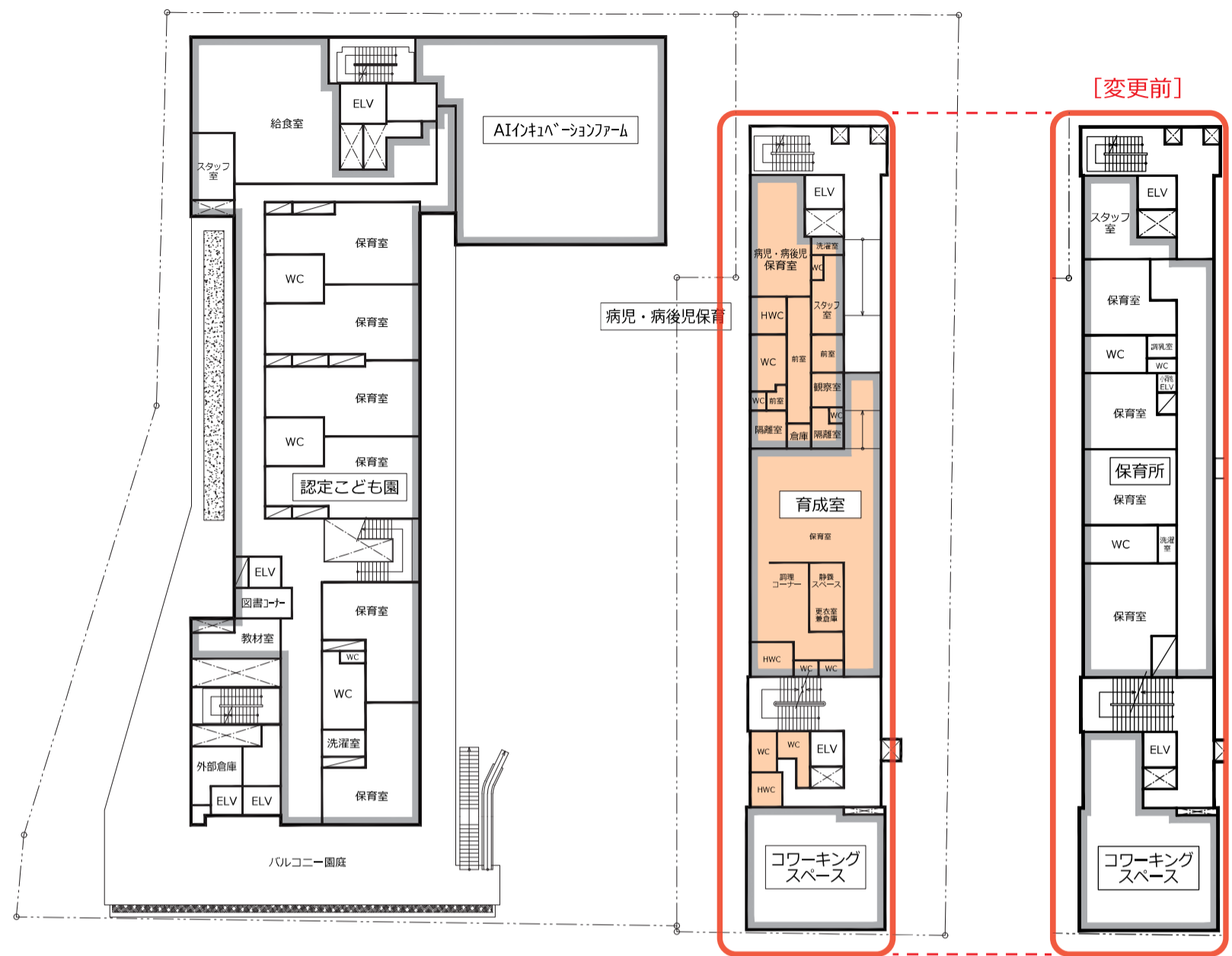
[変更前]

[変更前]

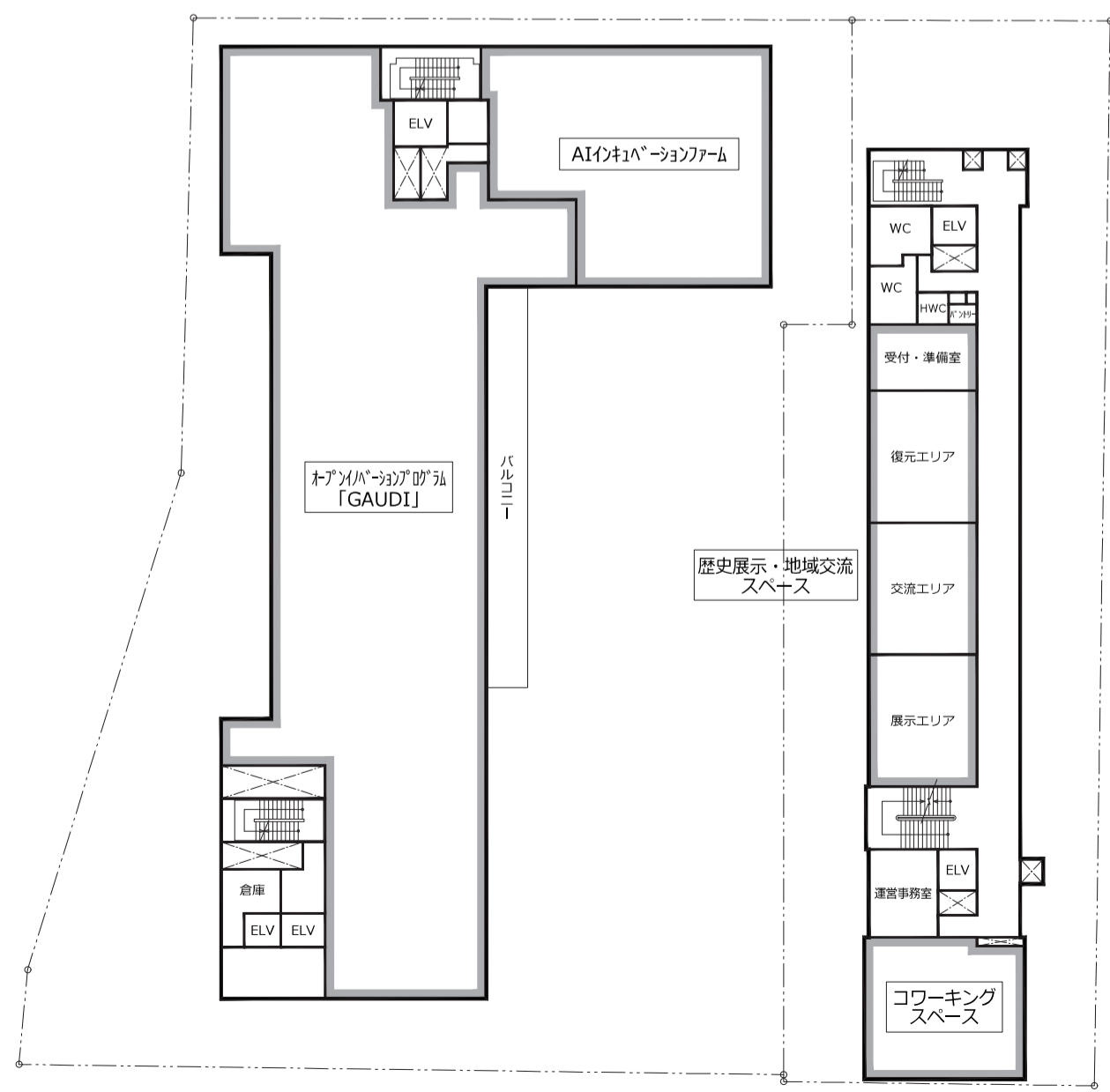
1階平面図
S=1:600



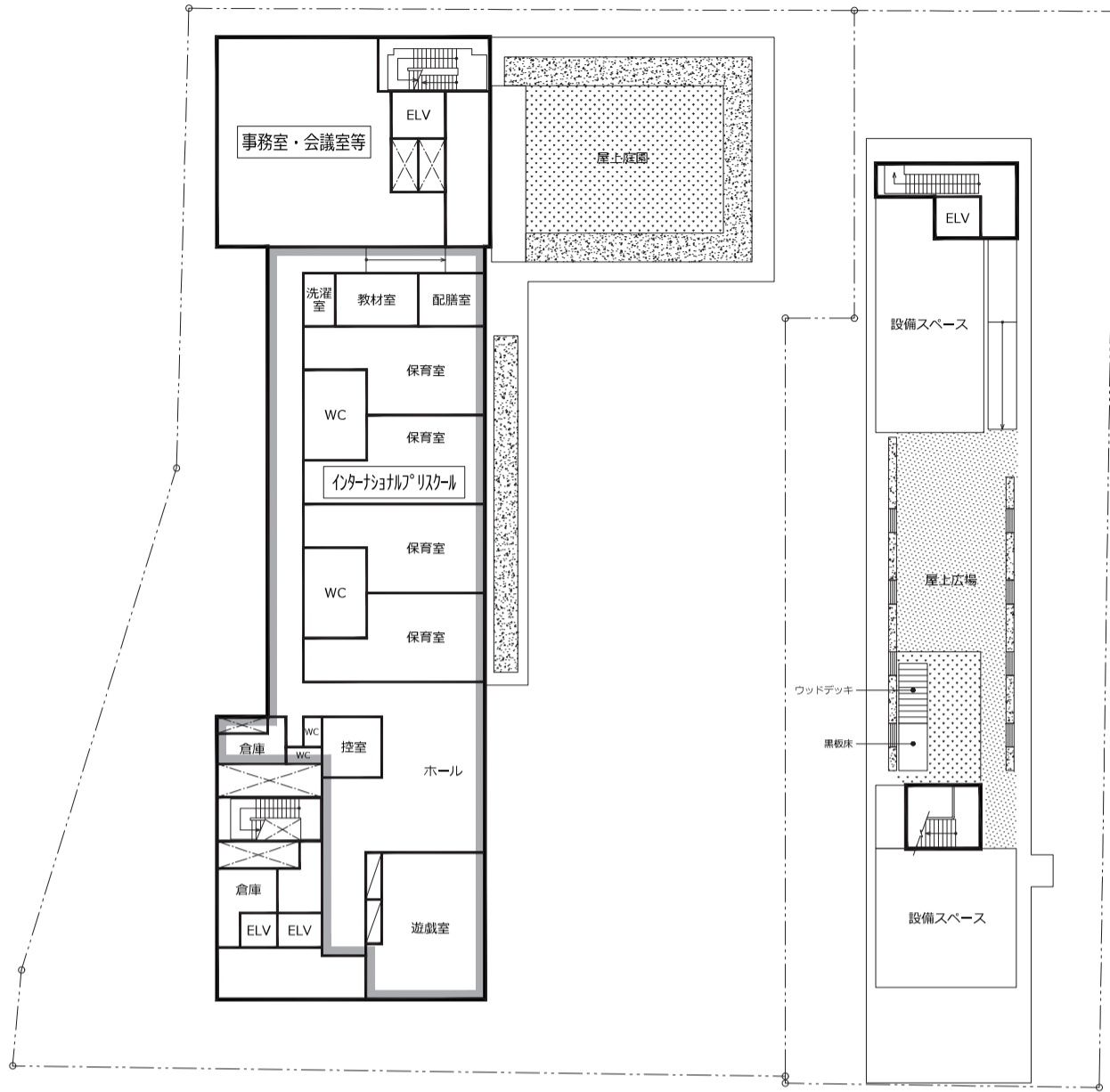
2階平面図
S=1:600



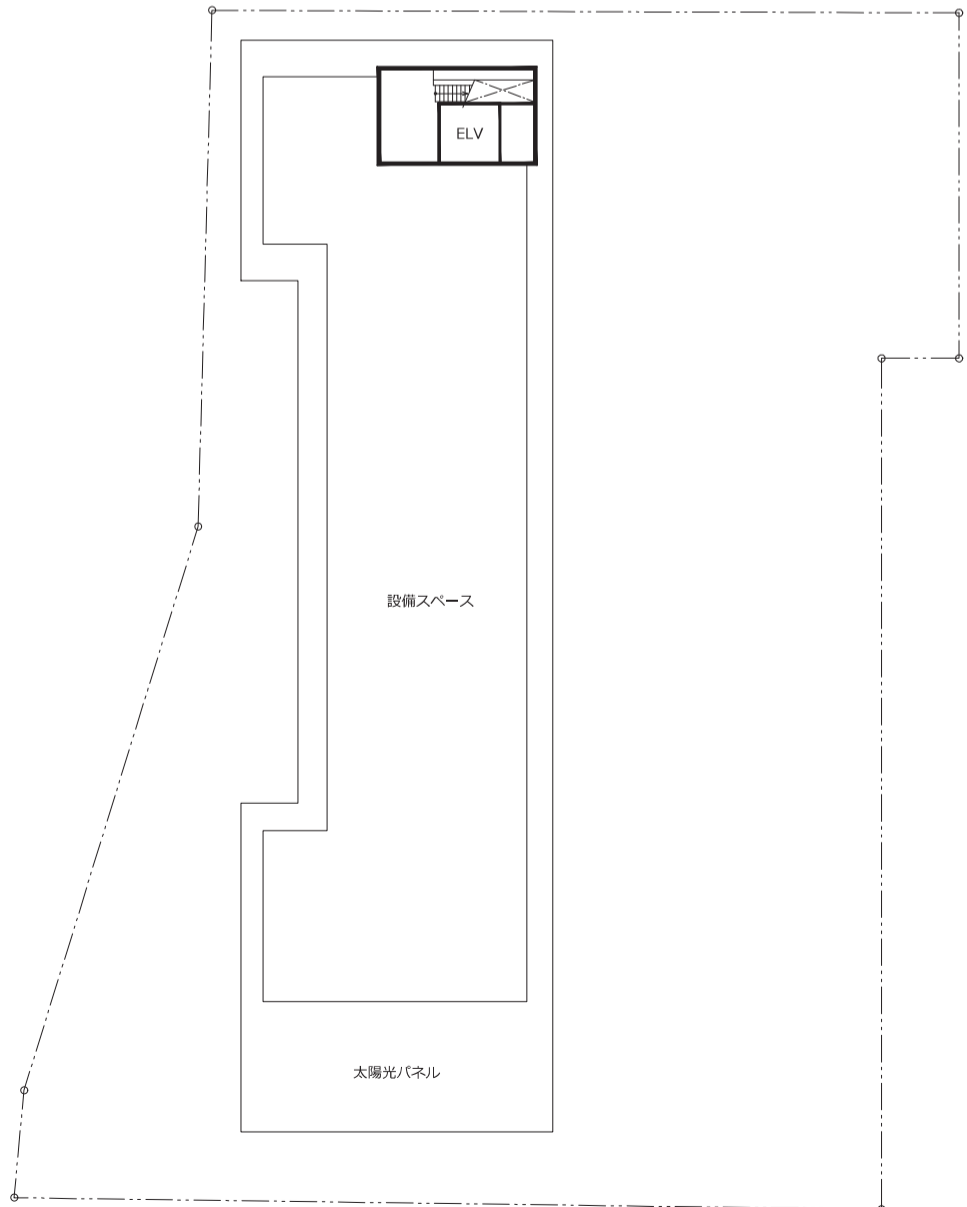
3階平面図
S=1:600

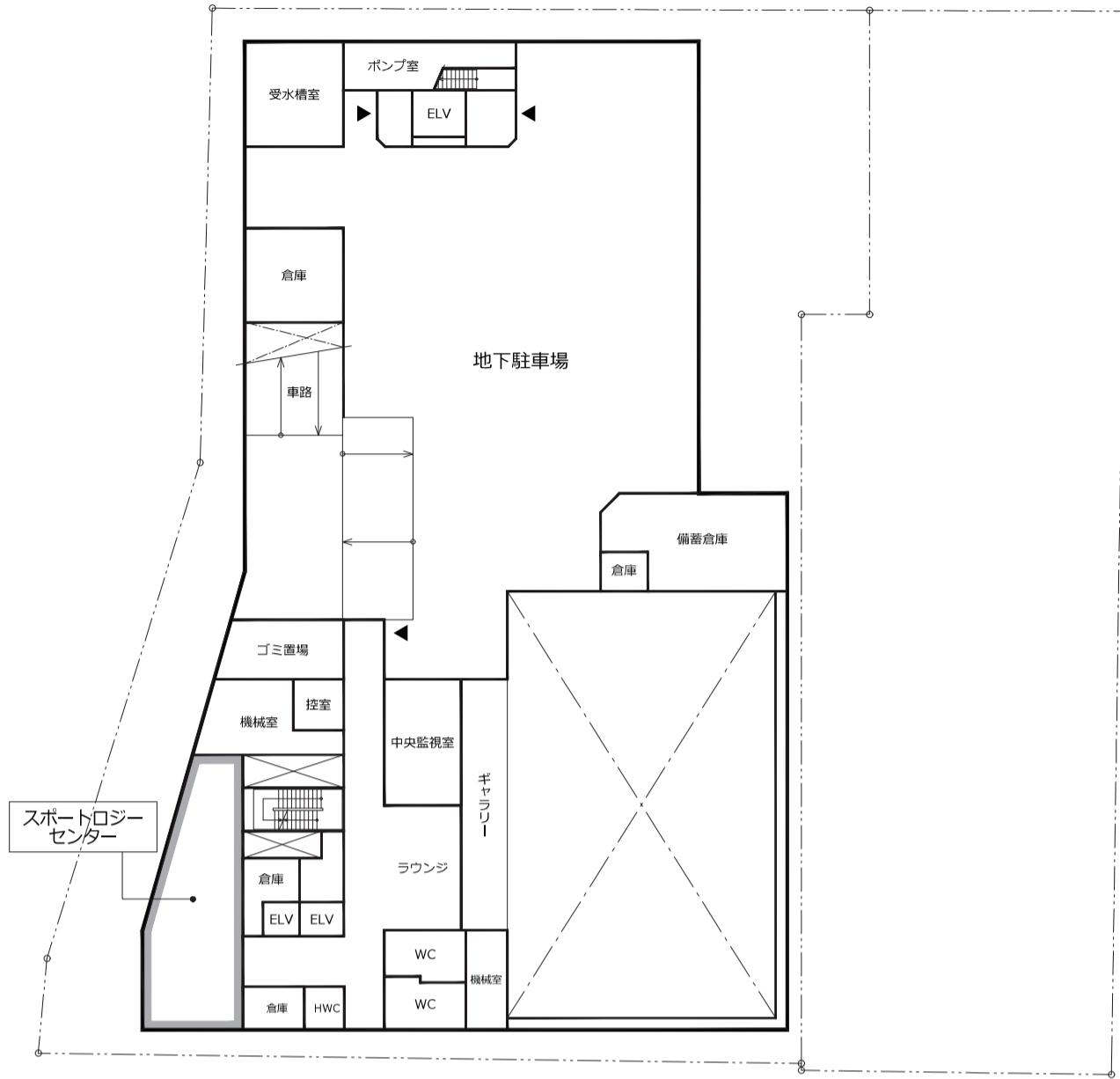


4階平面図
 塔屋階平面図
 (保全施設)
 S=1:600



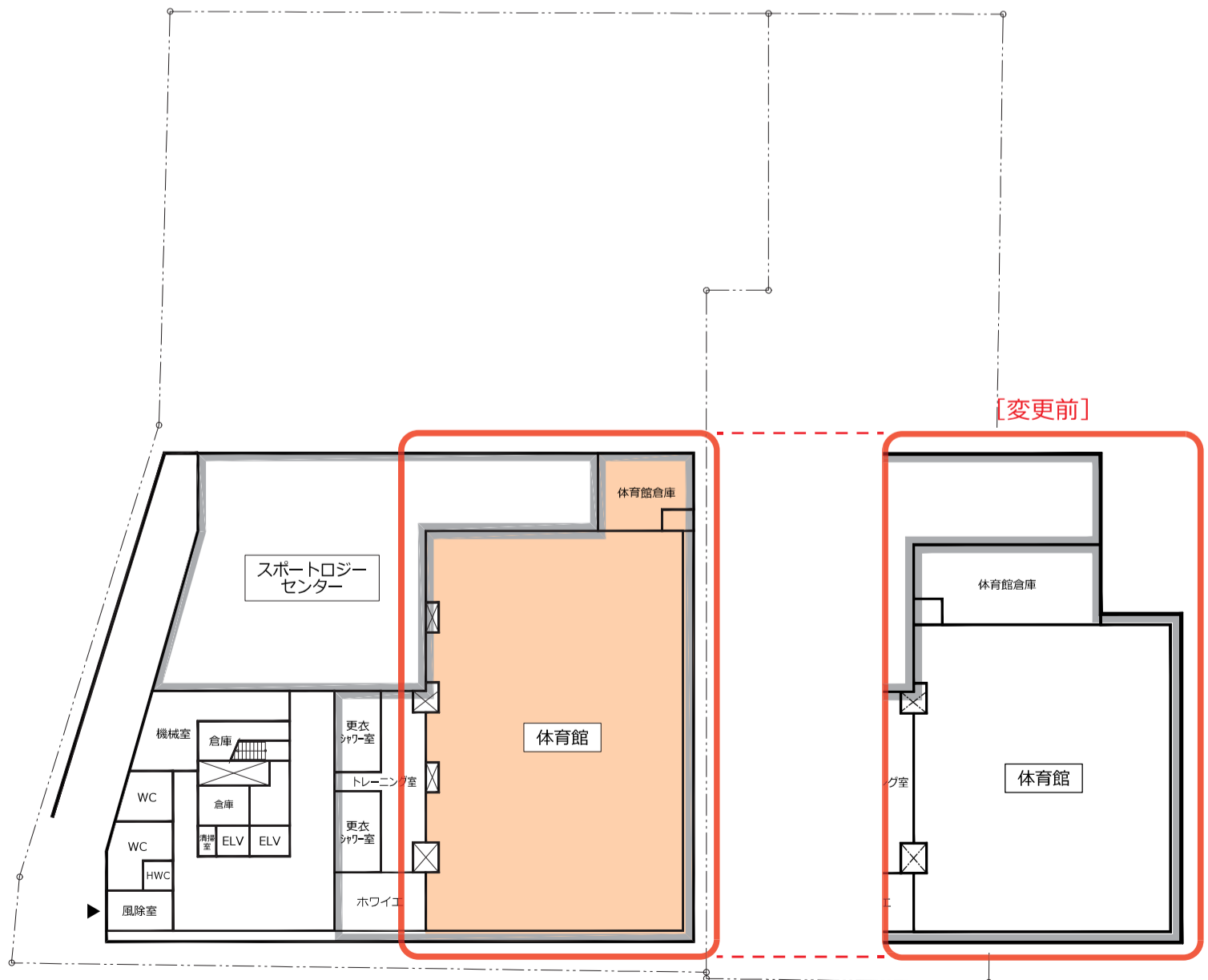
塔屋階平面図
 S=1:600





地下1階平面図

S=1:600



地下2階平面図

S=1:600