

旧元町小学校と元町公園との一体的活用事業 に係る配置・平面計画案について

1 事業概要

旧元町小学校（以下「学校」という。）と元町公園（以下「公園」という。）の歴史性を継承し、その一体的な屋外空間を生かした賑わいや地域コミュニティを創出するため、官民の連携により、学校建物及び公園の保全・改修等整備を行う。

2 一体的活用について

- 学校敷地に整備する認定こども園園庭（以下「園庭」という。）と公園をつなぐフェンスを開閉式とし、学校敷地北側道路から公園に抜ける動線を確保するとともに、公園遊具及び樹木の配置等を整理することで、一体的な屋外空間を形成する。
- 園庭と公園を一体的に活用したイベント開催等が可能となるとともに、園庭及び公園からアクセスできるカフェを設置することにより、明るく開放的な空間や賑わいを創出する。
- 有事に緊急車両が容易にアクセスできる動線を確保するとともに、災害時に避難所スペース（多目的室・地域団体活動室、認定こども園、体育館等）、園庭及び公園を一体的に活用した避難所運営を行う。

3 学校建物・公園整備概要

(1)保全施設（東棟）

ア 敷地面積	約 1,287 m ²
イ 建築面積	約 590 m ²
ウ 延床面積	約 1,794 m ²
エ 構造・階数	地上3階・塔屋1階 RC造

(2)活用施設（西北棟）

ア 敷地面積	約 2,855 m ²
イ 建築面積	約 1,625 m ²
ウ 延床面積	約 7,697 m ² （持分割合：文京区 約35%、事業者 約65%）
エ 構造・階数	地下2階・地上4階・塔屋1階 RC造

(3)公園

ア 公園面積	約 3,519 m ²
イ 工事概要	擁壁工、植栽工、園路広場工、遊具設置工、トイレ整備工、施設補修工等

4 配置・平面計画案について

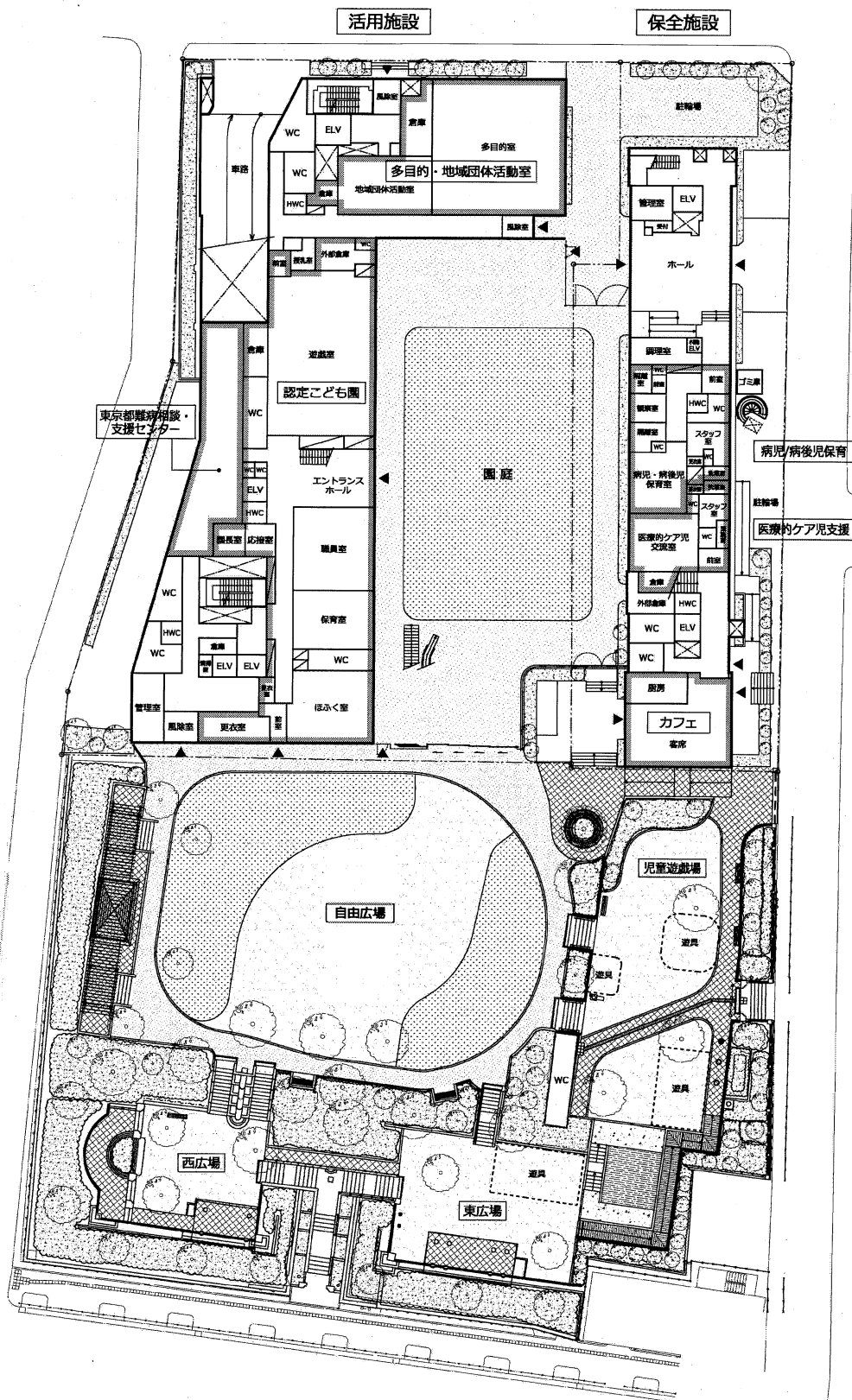
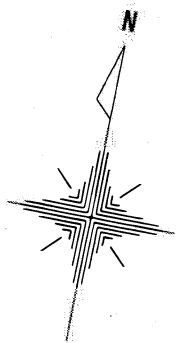
別紙のとおり

5 今後のスケジュール（予定）

令和4年12月 基本・実施設計
5年1月～ 保全施設改修工事
活用施設建設工事
公園工事

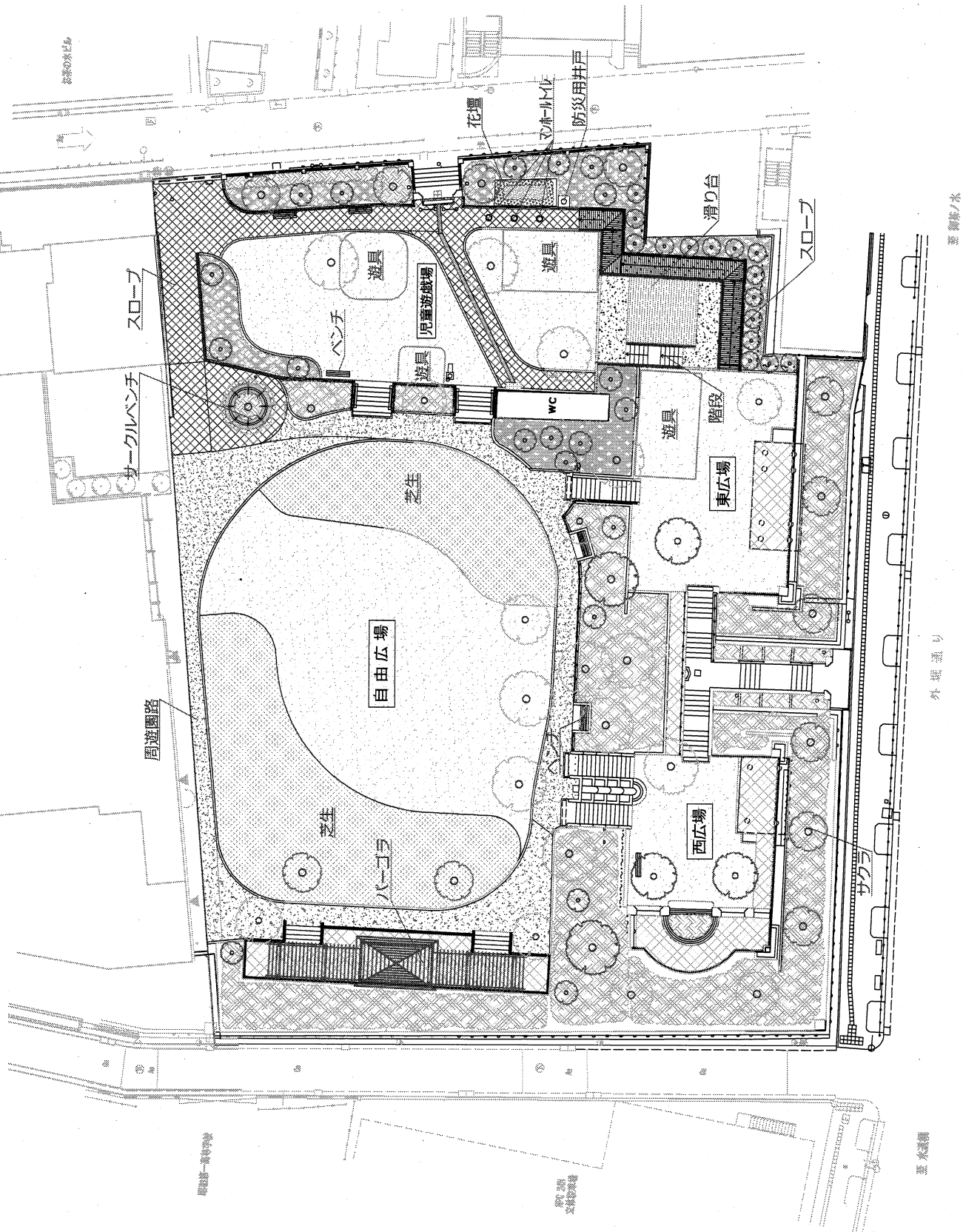
<参考>これまでの検討状況等（平成26年度以降）

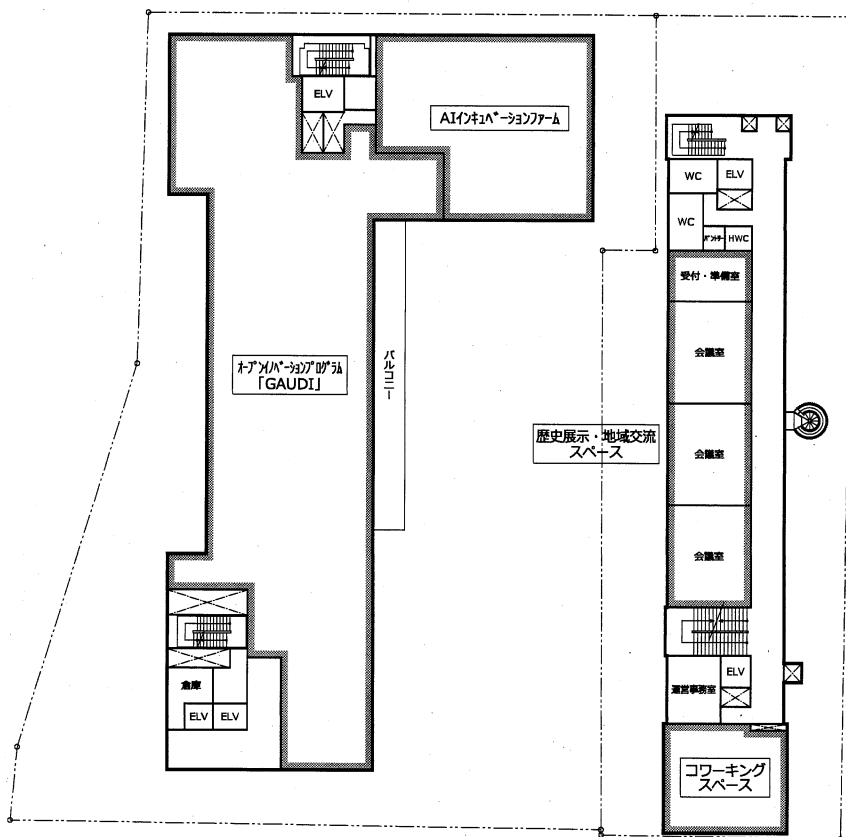
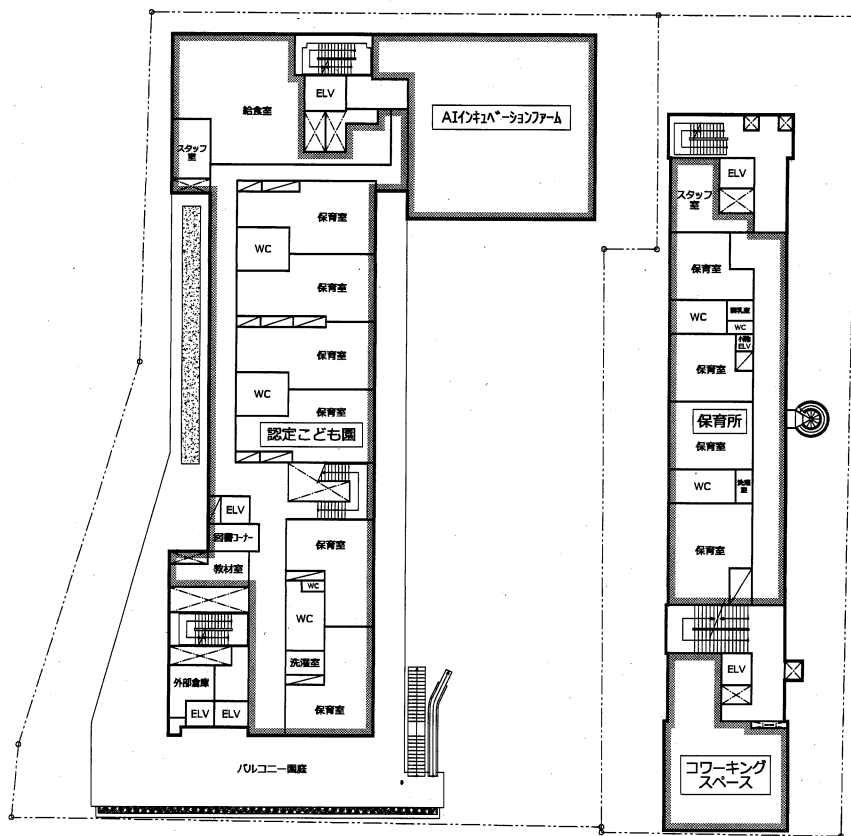
年度	内容
平成26年度	「元町公園の保全及び旧元町小学校の有効活用検討会議」設置 (平成26年6月から平成27年5月までに計6回開催)
27年度	・「文京区立元町公園及び旧元町小学校の保全・有効活用に関する提言」 ・元町公園及び旧元町小学校の保全・有効活用に関する区民説明会 (計2回開催、延べ42人参加) ・近隣7町会長との意見交換会(計6回実施)
28年度	・「文京区立元町公園及び旧元町小学校の保全・有効活用検討会」設置 (平成29年1月から同年7月までに計2回開催) ・旧元町小学校見学会(計86人参加) ・近隣7町会長との意見交換会(計3回実施)
30年度	・「旧元町小学校の保全・有効活用整備方針」策定 ・「旧元町小学校の整備と元町公園との一体的活用事業」事業者公募 (平成31年3月から令和元年10月にかけて公募及び選定を実施) ・近隣7町会長との意見交換会(計4回実施) ・湯島・本郷地区長会連合会との意見交換会
令和元年度	・近隣7町会長との意見交換会(計2回実施)
2年度	・旧元町小学校の整備と元町公園との一体的活用事業 区民説明会 (計49人参加) ・近隣7町会長との意見交換会
3年度	・旧元町小学校解体工事説明会(計34人参加) ・近隣7町会長との意見交換会(計4回実施) ・湯島青少年健全育成会との意見交換会



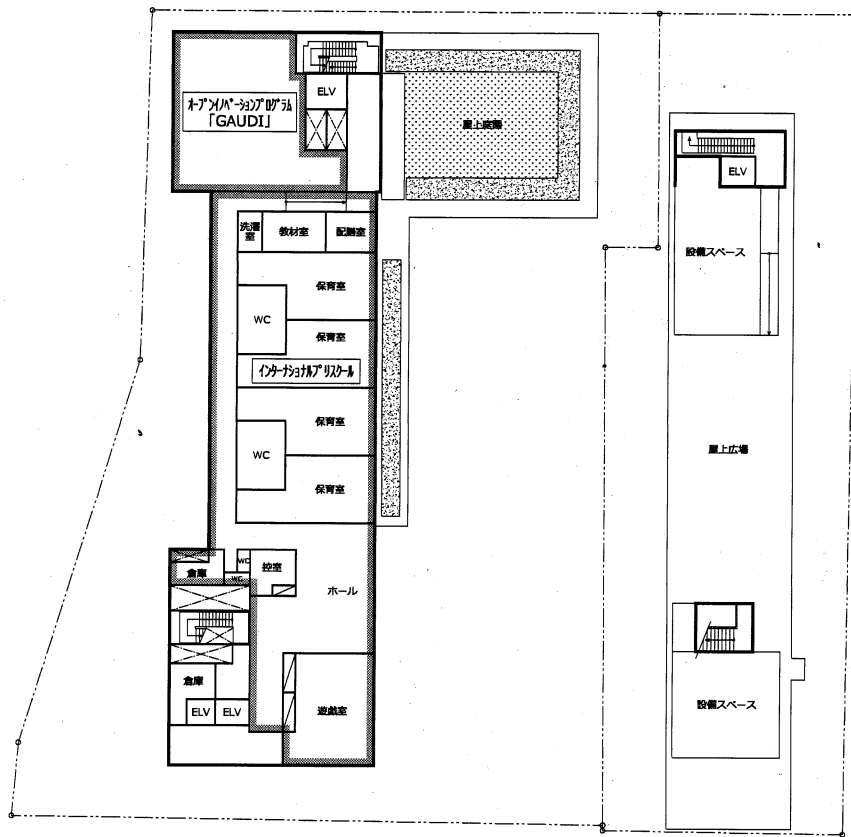
1階平面図
S=1:600

元町公園整備計画(案)

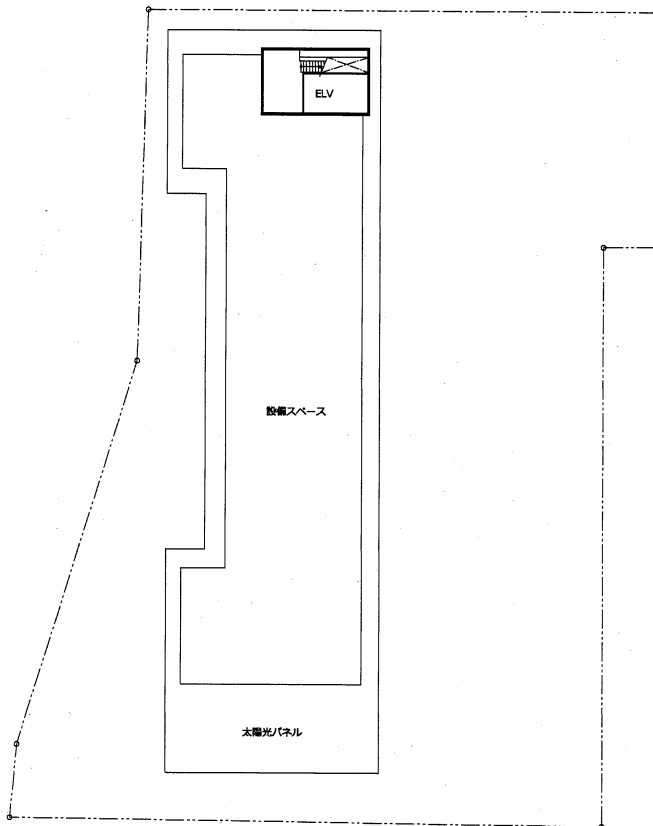


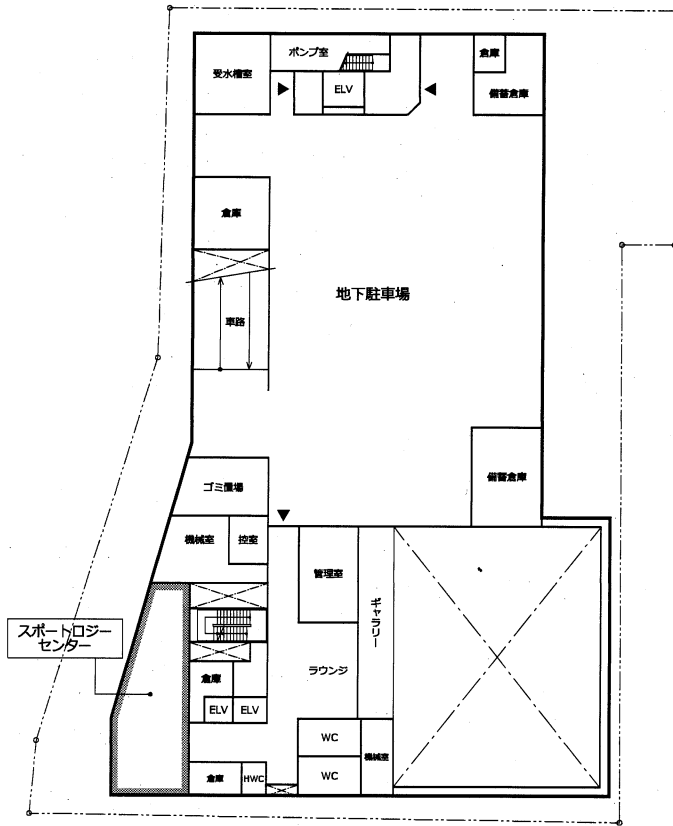


4階平面図
 塔屋階平面図
 (保全施設)
 S=1:600

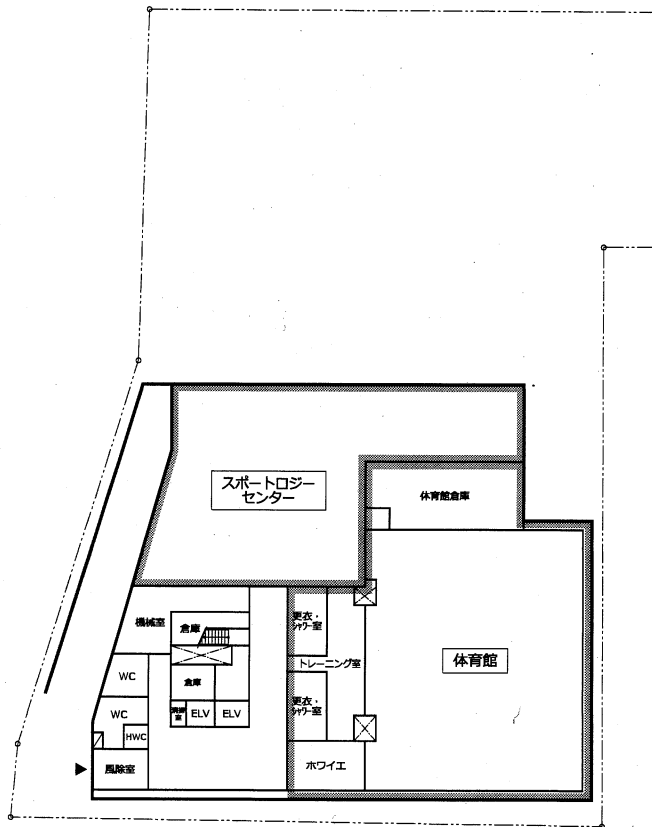


塔屋階平面図
 S=1:600





地下1階平面図
S=1:600



地下2階平面図
S=1:600