

平成29年度東京都「児童・生徒の学力向上を図るための調査」（小学校）
の結果について（概要）

全体平均正答率 (%)		
教科	文京区	東京都
国語	77.0	67.8
社会	77.9	71.1
算数	72.2	61.4
理科	78.5	71.6

実施日 平成29年7月6日
対象学年 小学校第5学年
全体平均正答率：「教科の内容」と「『読み解く力』に関する内容」を
加算したもの

	「観点」ごとの正答率 (%)			「読み解く力」ごとの正答率 (%)		
	文京区	東京都	内容	文京区	東京都	内容
国語	96.2	93.2	国語への関心・意欲・態度	79.8	71.8	必要な情報を正確に取り出す力
	78.2	71.0	話す・聞く能力	73.1	63.7	比較・関連付けて読み取る力
	79.5	72.4	書く能力	76.1	66.5	意図や背景、理由を理解・解釈・推論して解決する力
	70.7	59.4	言語についての知識・理解・技能			
	76.4	64.8	読む能力			
	77.1	67.9	教科の内容	76.3	67.3	「読み解く力」に関する内容

	「観点」ごとの正答率 (%)			「読み解く力」ごとの正答率 (%)		
	文京区	東京都	内容	文京区	東京都	内容
社会	90.9	88.1	社会的事象への関心・意欲・態度	83.2	74.8	必要な情報を正確に取り出す力
	81.6	75.2	社会的な思考・判断・表現	61.7	51.6	比較・関連付けて読み取る力
	85.3	77.7	観察・資料活用の技能	59.7	51.4	意図や背景、理由を理解・解釈・推論して解決する力
	69.3	64.7	社会的事象についての知識・理解			
	81.3	75.3	教科の内容	70.3	61.5	「読み解く力」に関する内容

	「観点」ごとの正答率 (%)			「読み解く力」ごとの正答率 (%)		
	文京区	東京都	内容	文京区	東京都	内容
算数	93.9	90.7	算数への関心・意欲・態度	83.7	73.8	必要な情報を正確に取り出す力
	65.7	52.8	数学的な考え方	71.4	61.6	比較・関連付けて読み取る力
	77.9	65.4	数量や図形についての技能	15.9	7.8	意図や背景、理由を理解・解釈・推論して解決する力
	77.3	67.3	数量や図形についての知識・理解			
	75.7	64.5	教科の内容	57.0	47.7	「読み解く力」に関する内容

	「観点」ごとの正答率 (%)			「読み解く力」ごとの正答率 (%)		
	文京区	東京都	内容	文京区	東京都	内容
理科	94.4	91.9	自然事象への関心・意欲・態度	89.0	82.5	必要な情報を正確に取り出す力
	73.5	65.8	科学的な思考・表現	84.9	76.9	比較・関連付けて読み取る力
	71.6	62.6	観察・実験の技能	82.7	74.7	意図や背景、理由を理解・解釈・推論して解決する力
	72.0	65.8	自然事象についての知識・理解			
	75.6	68.8	教科の内容	85.5	78.0	「読み解く力」に関する内容

■ 小学校について

(1) 全体の状況について

- 文京区は全ての教科、全ての項目において東京都の平均を上回っている。
- 算数の全体平均正答率について、文京区は東京都を10ポイント以上上回っている。

(2) 分布図から

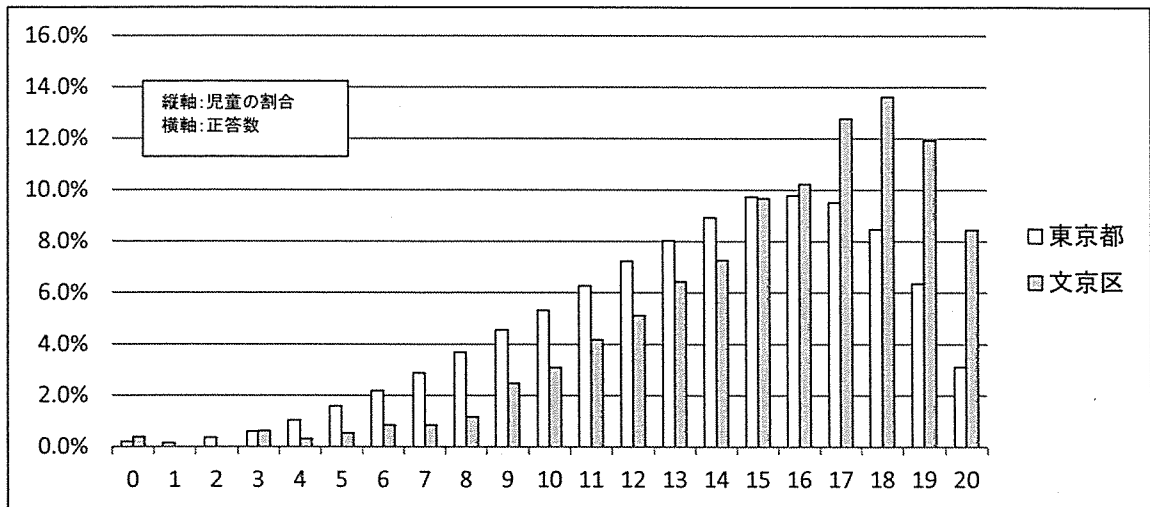
- 分布の山が右側に寄っており、正答数が多い児童が多い。
- 課題として、正答数が少ない児童も割合としては少ないものがある。

(3) 今後の指導の重点について

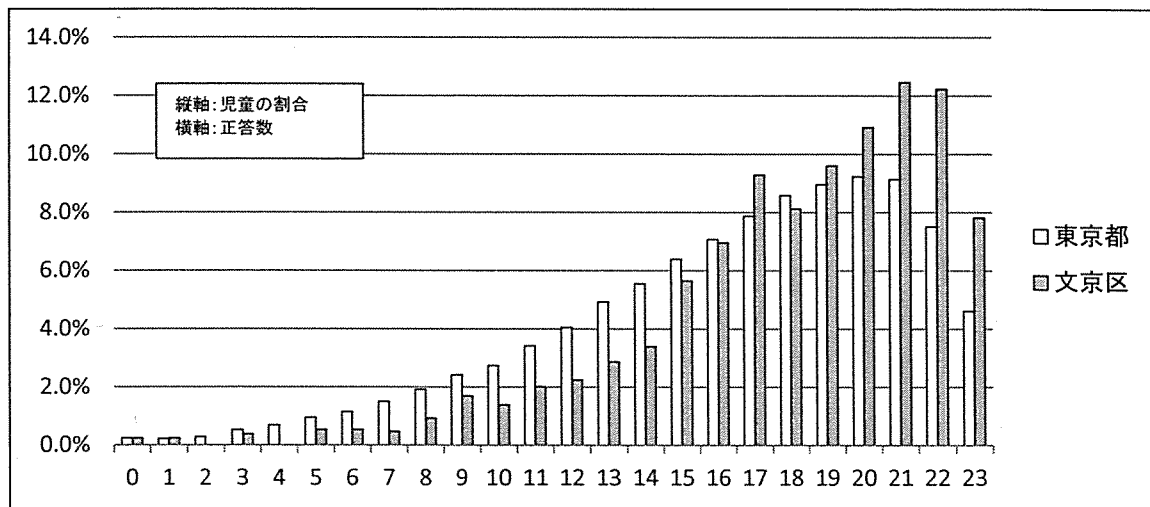
- 正答数が少ない児童に対して、個に応じて立ち戻る指導を行い、東京ベーシック・ドリルを活用するなどして、基礎的・基本的な知識や技能の確実な習得を図る。
- 正答数が多い児童に対して、思考力、判断力、表現力等を育むため、言語活動の充実を図るとともに日常に即した応用問題の活用など、学んだ知識を生かして考える場面の設定などについて指導する。
- 授業改善推進プランの改訂
 - ・各学校が自校の児童の課題を明らかにした上で、「授業改善推進プラン」に生かす。
 - ・正答数が少ない児童への支援を徹底して、個に応じた指導に生かす。

(小学校)

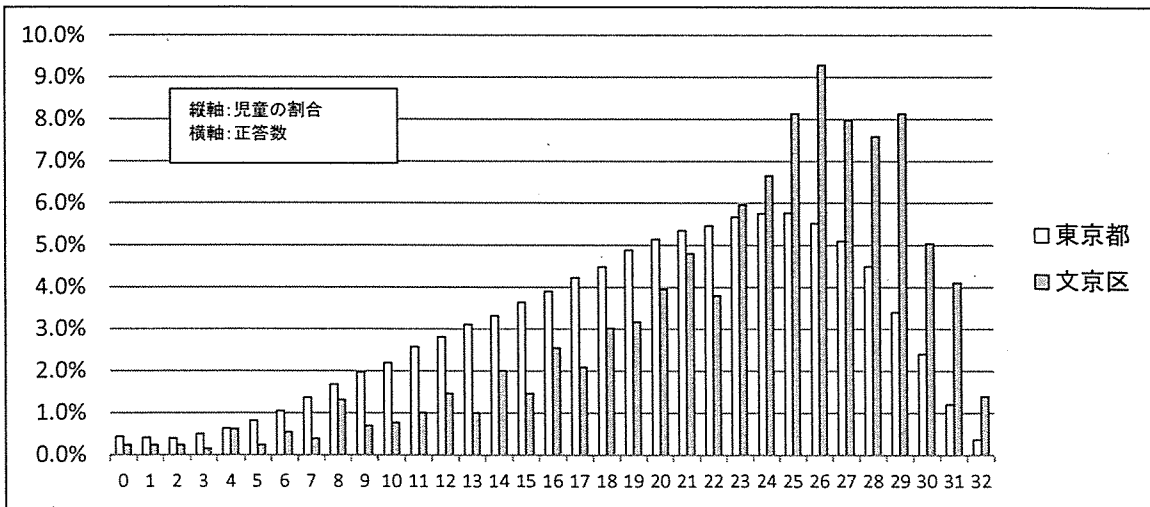
国語



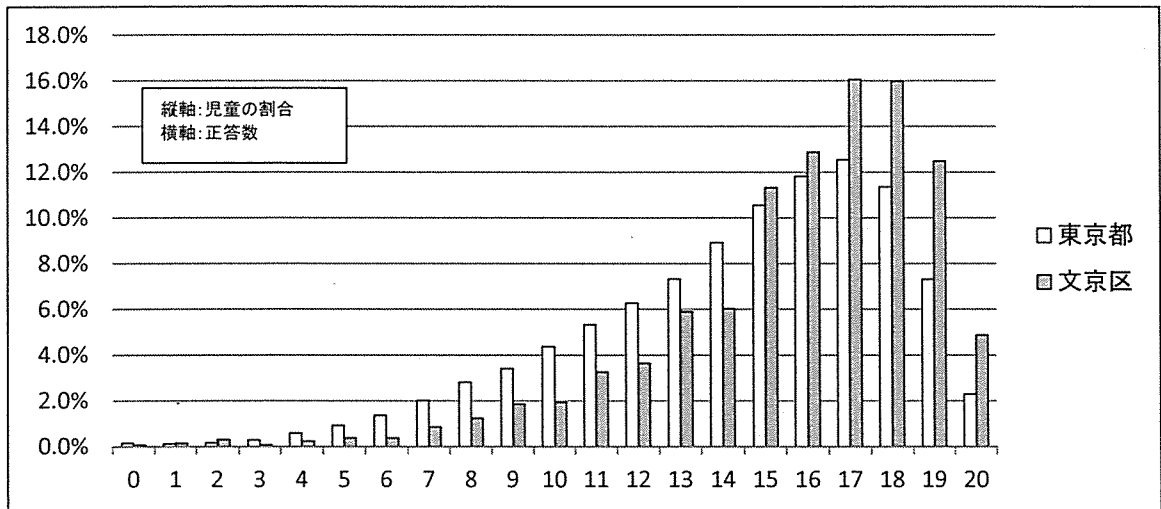
社会



算数



理科



平成29年度東京都「児童・生徒の学力向上を図るための調査」(中学校)
の結果について(概要)

全体平均正答率 (%)		
教科	文京区	東京都
国語	77.2	72.7
社会	60.9	56.5
数学	60.2	54.2
理科	60.8	56.5
英語	69.8	62.9

実施日 平成29年7月6日
対象学年 中学校第2学年
全体平均正答率:「教科の内容」と「『読み解く力』に関する内容」を
加算したもの

	「観点」ごとの正答率 (%)			「読み解く力」ごとの正答率 (%)		
	文京区	東京都	内容	文京区	東京都	内容
国語	97.8	95.9	国語への関心・意欲・態度	76.3	69.8	必要な情報を正確に取り出す力
	74.1	70.4	話す・聞く能力	76.1	71.6	比較・関連付けて読み取る力
	76.3	70.1	書く能力	83.4	77.8	意図や背景、理由を理解・解釈・推論して解決する力
	80.5	76.2	言語についての知識・理解・技能			
	61.1	57.1	読む能力			
	77.0	72.7	教科の内容	78.0	72.3	「読み解く力」に関する内容

	「観点」ごとの正答率 (%)			「読み解く力」ごとの正答率 (%)		
	文京区	東京都	内容	文京区	東京都	内容
社会	92.3	92.6	社会的事象への関心・意欲・態度	72.9	64.3	必要な情報を正確に取り出す力
	51.6	46.6	社会的な思考・判断・表現	60.9	56.1	比較・関連付けて読み取る力
	60.0	55.1	資料活用の技能	46.8	43.6	意図や背景、理由を理解・解釈・推論して解決する力
	61.5	58.0	社会的事象についての知識・理解			
	61.1	57.0	教科の内容	60.2	54.6	「読み解く力」に関する内容

	「観点」ごとの正答率 (%)			「読み解く力」ごとの正答率 (%)		
	文京区	東京都	内容	文京区	東京都	内容
数学	86.8	83.3	数学への関心・意欲・態度	46.5	43.2	必要な情報を正確に取り出す力
	52.6	48.1	数学的な見方や考え方	37.9	28.9	比較・関連付けて読み取る力
	67.9	59.6	数学的な技能	40.0	33.6	意図や背景、理由を理解・解釈・推論して解決する力
	71.9	62.3	数量や図形などについての知識・理解			
	67.3	60.1	教科の内容	41.6	35.4	「読み解く力」に関する内容

	「観点」ごとの正答率 (%)			「読み解く力」ごとの正答率 (%)		
	文京区	東京都	内容	文京区	東京都	内容
理科	89.7	88.0	自然事象への関心・意欲・態度	82.0	77.5	必要な情報を正確に取り出す力
	53.4	49.0	科学的な思考・表現	35.3	31.8	比較・関連付けて読み取る力
	85.6	75.4	観察・実験の技能	58.6	53.6	意図や背景、理由を理解・解釈・推論して解決する力
	56.8	53.5	自然事象についての知識・理解			
	61.4	57.2	教科の内容	58.6	54.3	「読み解く力」に関する内容

	「観点」ごとの正答率 (%)			「読み解く力」ごとの正答率 (%)		
	文京区	東京都	内容	文京区	東京都	内容
英語	84.9	79.7	コミュニケーションへの関心・意欲・態度	68.2	62.9	必要な情報を正確に取り出す力
	56.0	47.6	外国語表現の能力	82.3	76.9	比較・関連付けて読み取る力
	74.2	65.1	外国語理解の能力	52.8	49.9	意図や背景、理由を理解・解釈・推論して解決する力
	70.4	64.5	言語や文化についての知識・理解			
	70.5	62.9	教科の内容	67.8	63.3	「読み解く力」に関する内容

■ 中学校について

(1) 全体の状況について

- 文京区は全ての教科、ほぼ全ての項目において、東京都の平均を上回っている。
- 英語の全体平均正答率について、文京区は東京都を6.9ポイント上回っている。

(2) 分布図から

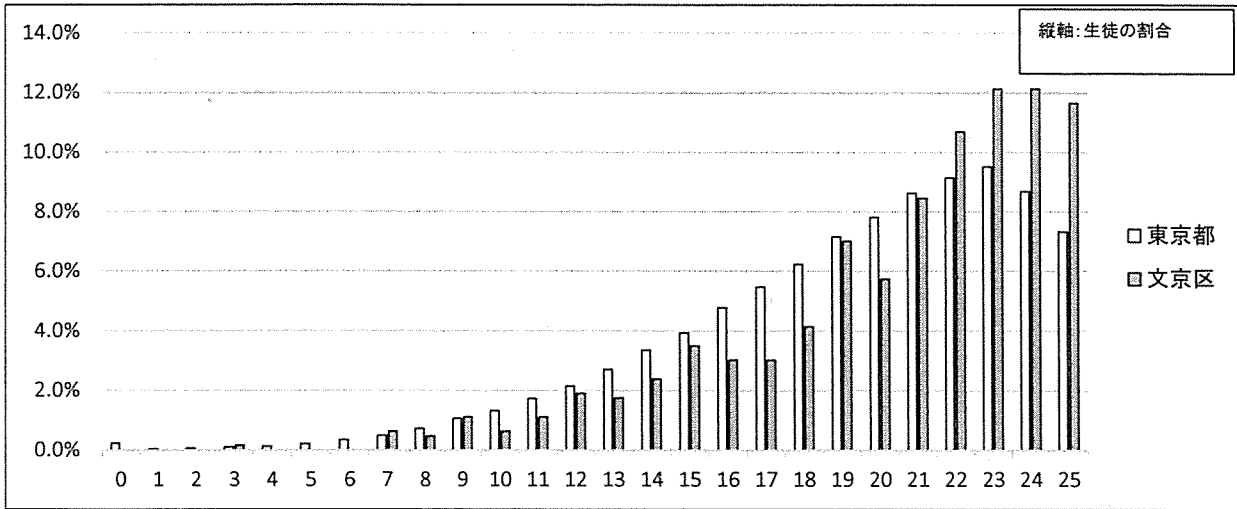
- 分布の山が右側に寄っており、正答数が多い生徒が多い。
- 課題として、正答数が少ない生徒も割合としては少ないものがある。

(3) 今後の指導の重点について

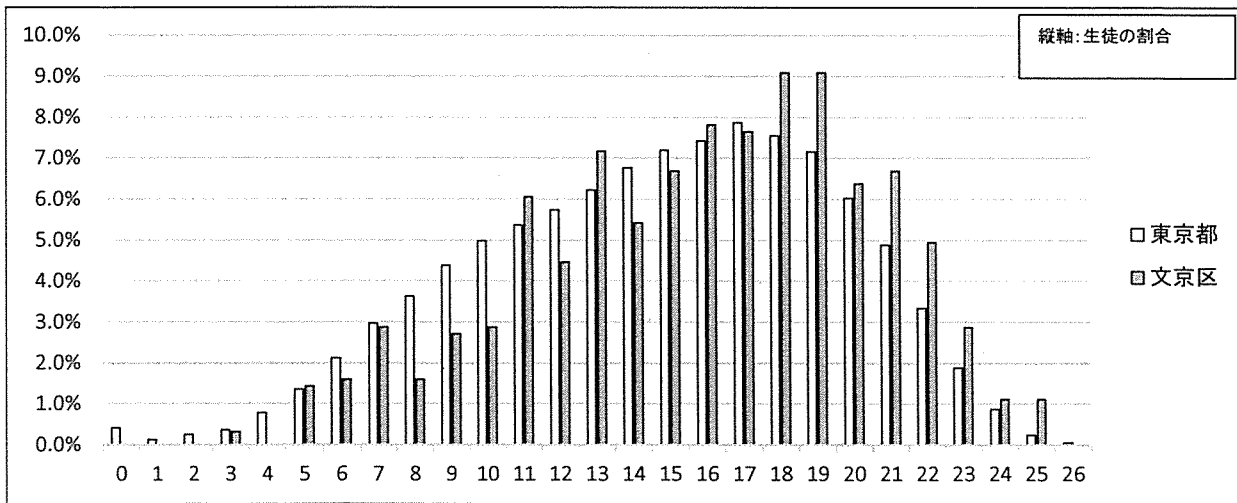
- 正答数が少ない生徒に対して、学年を超えて立ち戻る指導や繰り返しの学習を通して、基礎的・基本的な知識や技能の定着を図る。
- 正答数が多い生徒に対して、言語活動を通じた授業、学んだ知識を生かせる応用問題への積極的な取組など、深く考えさせる問題に取り組みさせることを通して、思考力、判断力、表現力等を育むよう指導する。
- 授業改善推進プランの改訂
 - ・各学校が自校の生徒の課題を明らかにした上で、「授業改善推進プラン」に生かす。
 - ・正答数が少ない生徒への支援を徹底して、個に応じた指導に生かす。

(中学校)

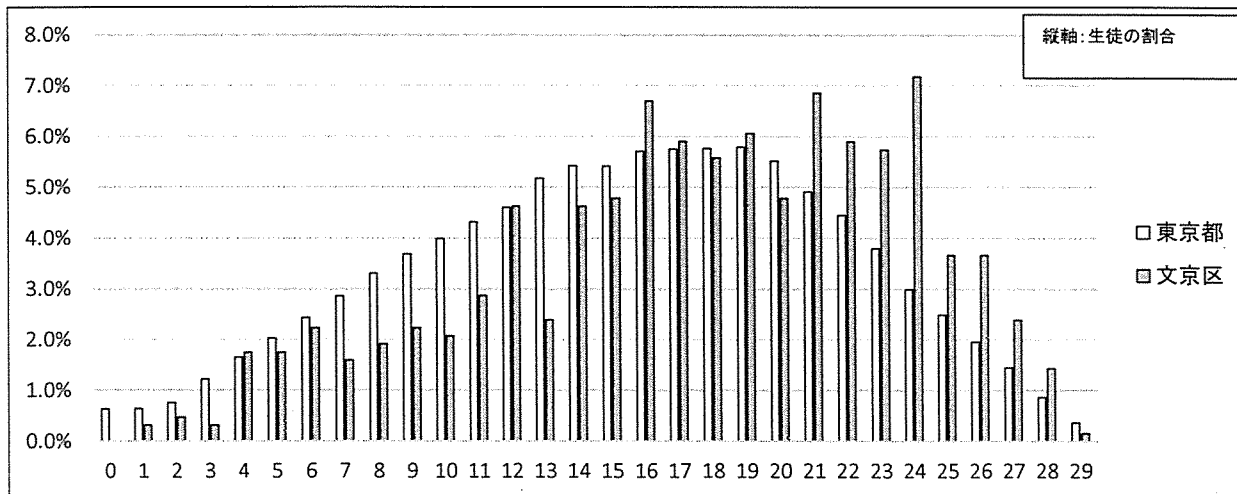
国語



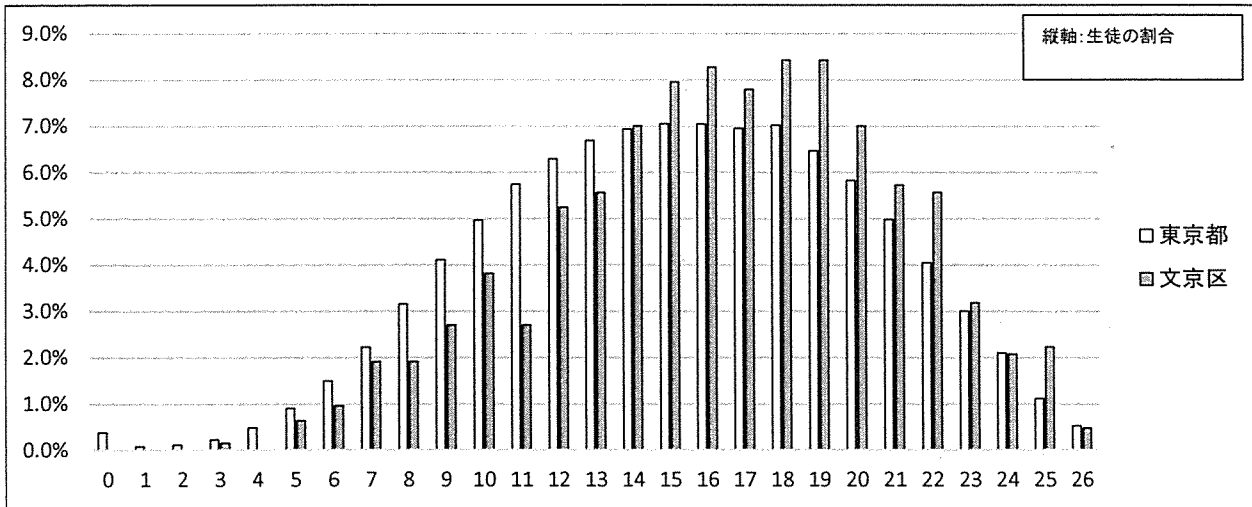
社会



数学



理科



英語

