



2025년 4월부터 ~ '쓰레기'에서 '자원'으로~ 플라스틱 분리수거를 시작합니다

현재 **타는 쓰레기** 수거일에 내놓는 '플라스틱제 용기 포장' 및 '플라스틱 제품'은 **플라스틱(자원)** 수거일에 내놓아 주십시오.

2025년 4월부터 **현행의 수거일** 에 **플라스틱(자원) 수거일** 을 새로 추가합니다.




지역별 플라스틱(자원) 수거일(주 1회)

플라스틱(자원) 수거일	지역	플라스틱(자원) 수거일	지역
매주 월 4월 7일~	고이시카와 1초메 17~28 하쿠산 2·5초메 하쿠산 3·4초메 센고쿠 1~4초메	매주 목 4월 3일~	센다기 3~5초메 혼코마고메 1·2초메 혼코마고메 3~6초메
매주 화 4월 1일~	가스가 2초메 고이시카와 2·3초메 고이시카와 4초메 1~14 고이시카와 4초메 15~22 고이시카와 5초메 오쓰카 3~6초메	매주 금 4월 4일~	고이시카와 1초메 1~16 하쿠산 1초메 니시카타 1·2초메 무코가오카 1·2초메 야요이 1·2초메 네즈 1·2초메 센다기 1·2초메
매주 수 4월 2일~	고라쿠 2초메 스이도 1·2초메 고히나타 1~4초메 오쓰카 1·2초메 세키구치 1~3초메 메지로다이 1~3초메 오토와 1·2초메	매주 토 4월 5일~	고라쿠 1초메 가스가 1초메 혼고 1·2초메 혼고 3~7초메 유시마 1초메 유시마 2~4초메

【문의처】 사업 전반에 관한 사항 ▶분교구 자원환경부 리사이클청소과 청소사업계 ☎ 03-5803-1184
수거·운반에 관한 사항 ▶분교구 자원환경부 분교 청소사무소 작업계 ☎ 03-3813-6661

이 전단지에 기재된 내용은 자원·쓰레기를 구청을 통해 처리하는 분을 대상으로 합니다. 민간업자에게 자원·쓰레기의 수거 운반·처분을 의뢰하는 업자는 대상이 아닙니다.

수거하는 플라스틱 (자원)

플라스틱제 용기 포장 (플라스틱 마크  가 붙어 있는 것)

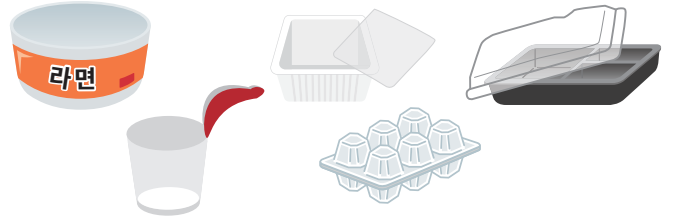
병·뚜껑류

샴푸·세제 등의 용기, 식용유·유산균 음료 등의 용기, 플라스틱제 뚜껑 등



컵·팩류

푸딩 등의 컵, 과일·햄 등의 팩, 컵라면·도시락·두부·달걀 등의 용기



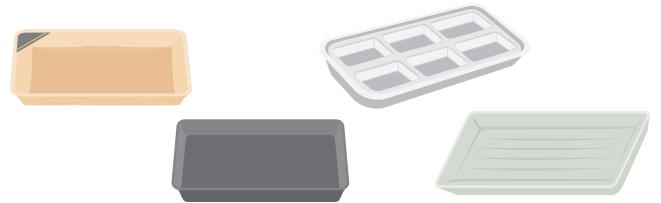
튜브류

조미료, 치약, 화장품 등의 튜브



트레이 (접시형 용기) 류

반찬류·생선식품의 트레이, 과자·김·냉동식품의 칸막이 용기 등



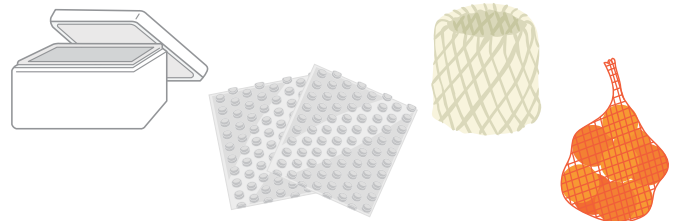
식품과 일용품의 비닐봉지류

빵·과자·인스턴트식품의 비닐봉지, 비닐봉투, 랩·필름, 리필용 샴푸 비닐용기



스티로폼, 완충재 등

스티로폼이나 시트, 과일의 그물 모양 완충재 등



플라스틱 제품 (한 번의 길이가 30cm 미만이며 전체가 플라스틱으로 만들어진 것)

(예)



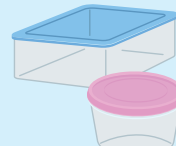
옷걸이·물통



물뿌리개



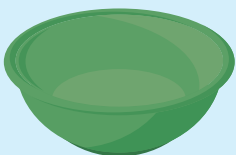
숟가락, 포크, 빨대



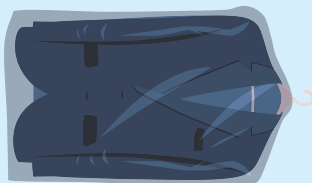
케이스류



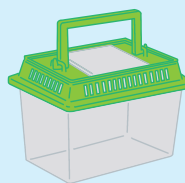
CD·DVD 케이스 (내용물은 타는 쓰레기)



세숫대야



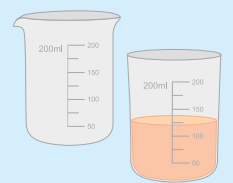
클리닝 포장 비닐



벌레장



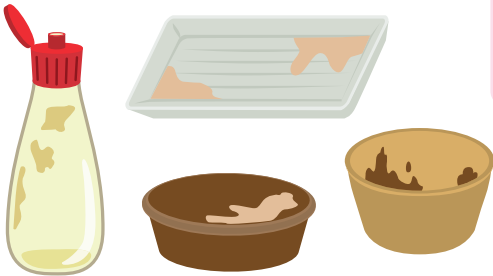
칫솔



계량컵

✕ 플라스틱 (자원) 으로 수거할 수 없는 것 ✕

● 가볍게 씻어내도 이물질이 묻어 있는 것



➔ 타는 쓰레기로

이물질이 섞여 있으면 다른 플라스틱에 이물질이 묻게 되니 섞지 마세요.



● 페트병 본체

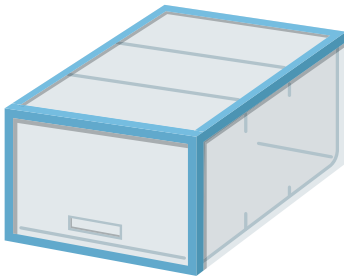
'뚜껑'과 '라벨'은 플라스틱 (자원) 으로 내놓을 수 있습니다.



➔ 페트병 (자원) 으로

● 한 번의 길이가 30cm 이상인 것

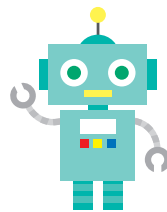
(전체가 플라스틱으로 만들어진 것)



➔ 대형쓰레기로

● 플라스틱 이외의 소재가 붙어 있는 것

➔ 타는 쓰레기 또는 안 타는 쓰레기 로



장난감
(나사나 전지가 있는 것 등)



소형 가전제품 등 (휴대전화·스마트폰, 게임기, 탁상계산기, AC 어댑터, 음악 플레이어 등)



배터리·전기배선이나 금속이 있는 가전제품

➔ 전지를 뺀 후에 안 타는 쓰레기로

소형 가전제품 9품목은 이벤트 (스테이지·에코) 가 열릴 때 자원으로도 수거해요.

소형 가전제품 9품목과 이벤트 개최 정보는
여기에서 체크하세요. ▶



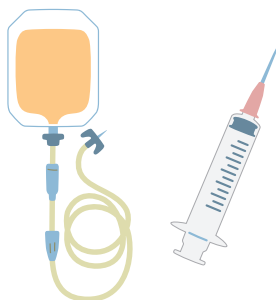
● 날붙이류· 발화할 위험이 있는 것



➔ 날붙이류는 종이로 싸서 “키켄”이라고 표시하고 안 타는 쓰레기로
라이터는 다른 안 타는 쓰레기와 구분해 “키켄”이라고 표시하고 안 타는 쓰레기로

모바일 배터리 배출방법은 다음 페이지를 확인해 주십시오.

● 재택 의료 등을 하며 사용한 것 (주사기, 수액용 기구 등)



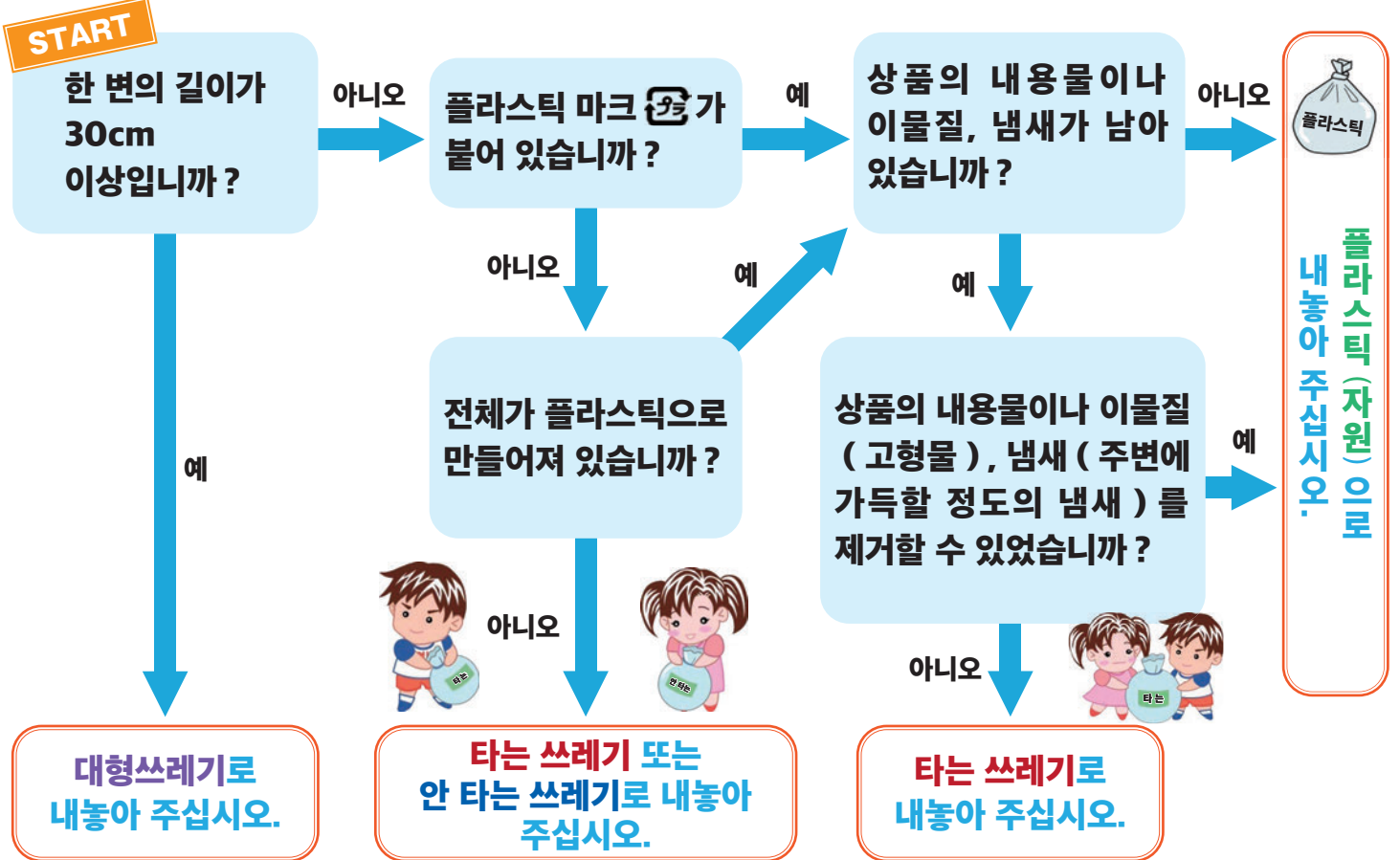
사용한 주사침은 구내 약국에서 수거합니다.

구청 홈페이지 '사용한 주사침 수거' ▶



➔ 주사기 본체, 수액팩은 타는 쓰레기로

플라스틱 (자원) 의 분간법



구청 홈페이지에 분류 방법과 Q&A가 공지되어 있으니 이 공지도 함께 확인해 주십시오. ▶



모바일 배터리, 소형 충전식 전지 (2차전지) 는 절대로 내놓지 마십시오!



모바일 배터리, 소형 충전식 전지 (2차전지) 는 운반 중이나 선별작업 중에 발화할 우려가 있어 매우 위험합니다.



소형 충전식 전지 (2차전지) 는 아래 마크로 식별합니다.



니켈카드뮴 전지



니켈수소 전지



리튬이온 전지



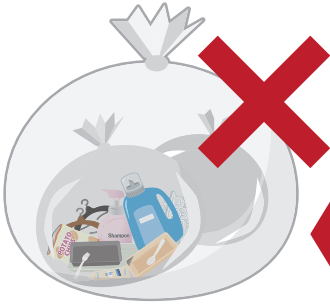
모바일 배터리, 소형 충전식 전지 (2차전지) 배출방법은 구청 홈페이지에 안내 공지가 있습니다. 여기를 통해 확인해 주십시오. ▶



▲쓰레기에 섞여 있었던 '2차전지'

플라스틱 (자원) 배출방법

내용물을 식별할 수 있도록 투명 또는 반투명 비닐봉투에 넣어 수거일 아침 8시까지 집적소에 내놓아 주십시오.

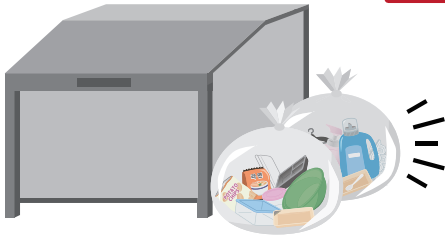


플라스틱을 접거나 포개면 부피를 줄일 수 있습니다.



비닐봉투는 이중으로 싸지 마십시오.

자원화 시설에서 비닐봉투를 뜯어 분류 작업을 하기 때문에 작은 봉투에 넣은 것을 큰 봉투에 넣는 등 이중으로 싸지 말고, 봉투에 직접 넣어 내놓아 주십시오.



아파트 등 건물 밖에 쓰레기 보관소가 설치되어 있는 경우에는 쓰레기 보관소 바깥에 내놓아 주십시오.

봉투가 날아갈 우려가 있는 경우에는 조류 접근 방지망을 이용해 주십시오. 조류 접근 방지망은 지역활동센터나 분교 청소사무소, 리사이클청소과에서 빌려드립니다.

- 조류 접근 방지망은 플라스틱을 수거한 후 가급적 빨리 치워 주십시오.
- 조류 접근 방지망을 가드레일이나 나무 등에 묶지 마십시오.

거점 수거와 구청이 실시하는 점포 수거는 종료합니다.

구내 12곳 거점에서 실시하고 있는 '플라스틱제 병', '스티로폼 식품 트레이'의 거점 수거 및 구내 6곳 점포에서 실시하고 있는 '페트병 뚜껑' 점포 수거는 2025년 3월까지 종료합니다.

- ※ 각 거점·점포 종료일은 구청 홈페이지에서 확인해 주십시오.
- ※ 재활용추진 협력 점포에서의 식품 트레이, 페트병 뚜껑 수거는 계속해서 실시합니다.
- ※ 종이팩, 건전지, 형광관, 의류, 잉크 카트리지, 수은 사용 계기류, 스마트폰·휴대전화의 거점 수거는 계속해서 실시합니다.
- 앞으로도 효율적인 자원 활용에 협조해 주시기를 바랍니다.



2025년 4월부터는 플라스틱 (자원) 수거일에 모아서 집적소에 내놓아 주십시오.



지금까지

거점·점포 수거



2025년 4월~

플라스틱 (자원) 수거일에 집적소



지금까지 협조해 주셔서 감사합니다.

품목별 배출방법

스낵 과자 봉투

가볍게 털어 남은 가루 등을 최대한 제거한 후에 내놓아 주십시오.



고형물이 없는 상태



고형물이 남아 있는 상태

도시락·컵라면 등의 용기

내용물이나 이물질은 물 등으로 가볍게 씻거나 헹궈 등으로 닦아 주십시오.

식품의 색소나 기름기가 소량 남아 있어도 **플라스틱 (자원)** 으로 내놓을 수 있습니다.



고형물이나 액체가 없는 상태



고형물이나 액체가 남아 있는 상태

낫토팩은 끈적한 것을 제거하면 **플라스틱 (자원)** 으로 내놓을 수 있습니다.

잠시 물에 담가 두면 끈적한 것이 쉽게 제거됩니다.



병·튜브류

병이나 튜브에 물을 넣고 가볍게 헹궈 내용물을 씻어낸 다음 내놓아 주십시오.



내용물이 없는 상태



내용물이 남아 있는 상태

튜브류 중에 물이 잘 안 들어가는 것은 반으로 자르면 쉽게 헹궈 수 있습니다.



절단면에 다치지 않도록
주의하세요!

품목별 배출방법

종이 썰

쉽게 뚫 수 있는 것은 떼서 내놓아 주십시오. 뚫 수 없다면 그대로 **플라스틱 (자원)** 으로 내놓아도 됩니다.



떼어낸 썰은 **타는 쓰레기** 입니다!



페트병

페트병의 '뚜껑'과 '라벨'은 **플라스틱 (자원)** 으로 내놓아 주십시오. 페트병 본체는 자원 수거일에 **페트병 (자원)** 으로 내놓아 주십시오.



→ **플라스틱**



→ **페트병**

페트병도 플라스틱 제품이지만 페트병만 따로 모아 효율적으로 재활용하고 있어요!



? 플라스틱 (자원) 으로 내놓아도 될까?

■ 약 포장 (알루미늄 가공된 것)

- 플라스틱 마크 가 표시된 것은 '플라스틱 (자원)' 으로 내놓을 수 있습니다.
- '금속'이라고만 표시된 것은 '안 타는 쓰레기'로 내놓아 주십시오.
- 아무 표시도 없는 것은 '타는 쓰레기'로 내놓아 주십시오.

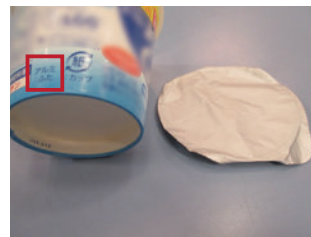


▲ 금속이라고 적혀 있지만 플라스틱 마크 가 있으므로, '플라스틱 (자원)' 으로 내놓을 수 있습니다.

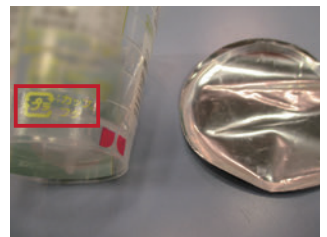
■ 은색 뚜껑 (요구르트 등)

표시를 잘 확인하세요!

- 알루미늄 가공한 뚜껑은 '플라스틱 (자원)' 으로 내놓을 수 없습니다. '안 타는 쓰레기'로 내놓아 주십시오.
- 뒷면이 은색이더라도 플라스틱 마크 가 있다면 '플라스틱 (자원)' 으로 내놓을 수 있습니다.



알루미늄 가공한 뚜껑



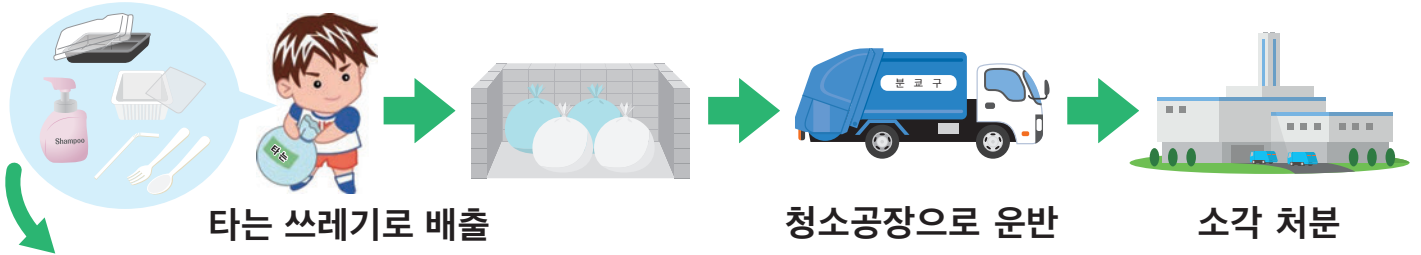
플라스틱 뚜껑

품목별 배출방법은 동영상으로도 확인할 수 있습니다. 꼭 참고해 주십시오.



플라스틱이 거치는 과정

현재



2025년 4월~

소각 처분에서 재활용으로 변경함으로써 타는 쓰레기와 CO2를 줄일 수 있습니다.



쓰레기 절감과 온실가스 배출 감축 등 지구환경에 대한 부담을 줄이기 위해 협조해 주시길 바랍니다.

챗봇의 '쓰레기 분류 안내 서비스'를 이용하세요!

이건 무슨 쓰레기?
수거일은 언제?
챗봇이란 인공지능(AI)을 활용한 '자동 대화 프로그램'을 뜻합니다.

분쿄구 3R 추진 캐릭터 이쿠루짱

쓰레기 분류와 수거에 대해 많이 질문하세요!

분쿄구 3R 추진 캐릭터 리사짱

LINE 앱으로 접속
'분쿄구자원환경부 리사이클청소과'로 검색하거나 좌측 2차원 코드로 친구 등록.

구청 홈페이지에서 접속
좌측 2차원 코드로 구청 홈페이지 화면으로 접속해 화면 오른쪽 아래의 '리사짱'을 클릭.

이 전단지는 영어판, 중국어판, 한국어판이 발행되어 있습니다. 여기에서 확인할 수 있습니다. ▶
(English, Chinese, and Korean versions are available.)
리사이클청소과, 분쿄 청소사무소, 지역활동센터에서 배부합니다.



꼭 참고해 주세요!

플라스틱 분리수거에 관한 자료나 동영상, 구민 설명회에서의 Q&A 등의 정보가 게재되어 있습니다. ▶
플라스틱 배출방법 동영상이 게재되어 있습니다. ▶ 동영상 제공 사이트 YouTube가 열립니다.



【문의처】 사업 전반에 관한 사항 ▶분쿄구 자원환경부 리사이클청소과 청소사업계 ☎ 03-5803-1184
수거·운반에 관한 사항 ▶분쿄구 자원환경부 분쿄 청소사무소 작업계 ☎ 03-3813-6661