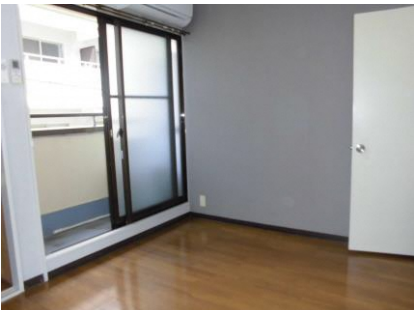
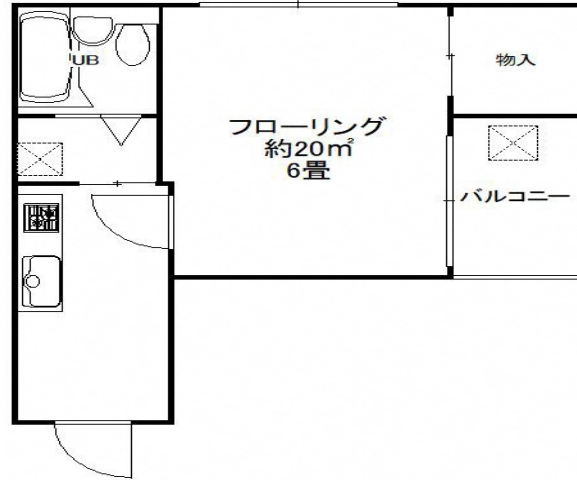


# メゾン・ド・パント 201号室

◎菊坂通りに面し複数駅利用可能 ◎エアコン ◎設備充実  
◎モニター付インターフォン有 ◎お気軽にお問合せ下さい！



物件種目	賃貸マンション No.6-23		
物件名	メゾン・ド・パント		
所在地	東京都文京区本郷5丁目5番19号		
最寄り駅	都営三田線「春日」駅 徒歩4分 東京メトロ丸ノ内線「本郷三丁目」駅 徒歩5分 都営大江戸線「本郷三丁目」駅 徒歩5分		
専有面積	20.66㎡ 1R		
賃料	75,000円	管理費	無し
敷金	賃料の1ヶ月	礼金	賃料の1ヶ月
建物構造	鉄骨造4階建	築年数	1991年5月
契約	普通建物賃貸借契約2年間	入居時期	即入居可能
入居条件	事務所SOHO可(別途消費税・敷金3ヶ月礼金2ヶ月)		
駐車場	無し		
保証会社	必須 全保連株式会社	火災保険	必須 借家人賠償責任保険
設備	室外洗濯機置場(バルコニー)・ユニットバス・2口ガスキッチン・クローゼット・バルコニー・モニター付インターフォン1階には自動販売機有・事務所SOHO可・ペット不可		
備考	<p>仲介手数料：賃料の1ヶ月+消費税/鍵交換代：22,000円~/書類作成費用：20,000円税別/更新料：賃料の1ヶ月/更新事務手数料：賃料の50%税別/火災保険・保証会社加入必須(保証会社初期費用：賃料の40%~50% 火災保険料：24,000円)/解約予告：1ヶ月/退去時、室内クリーニング・エアコン洗浄費用(貸主指定業者)は借主様負担となります。/内見：内見依頼書FAX下さい。立ち合いとなります。</p> <p>※図面と現況が相違する場合は現況を優先します。</p>		

■東京都知事免許(10)第46808号  
昭和61年創業で地域密着型不動産屋  
**株式会社ナミエ・エステート**

〒113-0033 東京都文京区本郷3-15-4  
☎ **03-5684-0122**  
FAX/03-5684-0199 定休日/土日祝

客付業者様へ

手数料負担の割合	貸主	%	借主	100%
手数料配分の割合	元付	%	客付	100%

■取引態様：専任