

第2回意見交換会ニュースレター

令和6年9月26日(木)に「どんな児童遊園にしようか考えよう」をテーマに、第2回意見交換会を開催しました。前回の意見交換会のご意見を踏まえ作成した計画案を報告し、皆さまからご意見をいただきました。当日は、会場に8名(小学生1名)、Zoomに1名の方に参加頂きました。ご参加ありがとうございました。

●計画案に対するご意見 (追加意見も含む)

<全体について>

- ・原っぱはとてもよい。
- ・地域イベントのために入口付近を広くしてほしい。
- ・原っぱの木を端に寄せて広場がもう少し広がるとよい。
- ・障害のある子どもにも配慮し地面をフラットにしてほしい。

- ・外周部を視線が隠れるものにしてほしい。
- ・道路側は低くして道路からの見通しを確保してほしい。

- ・ベンチは背もたれ付がよい。
- ・ベンチのあしもとは固い舗装などで清掃等しやすいようにしてほしい。
- ・災害用電源があるとよい。

<その他>

- ・奥が暗くならないよう照明を工夫してほしい。
- ・自転車置場は無いほうがよい。

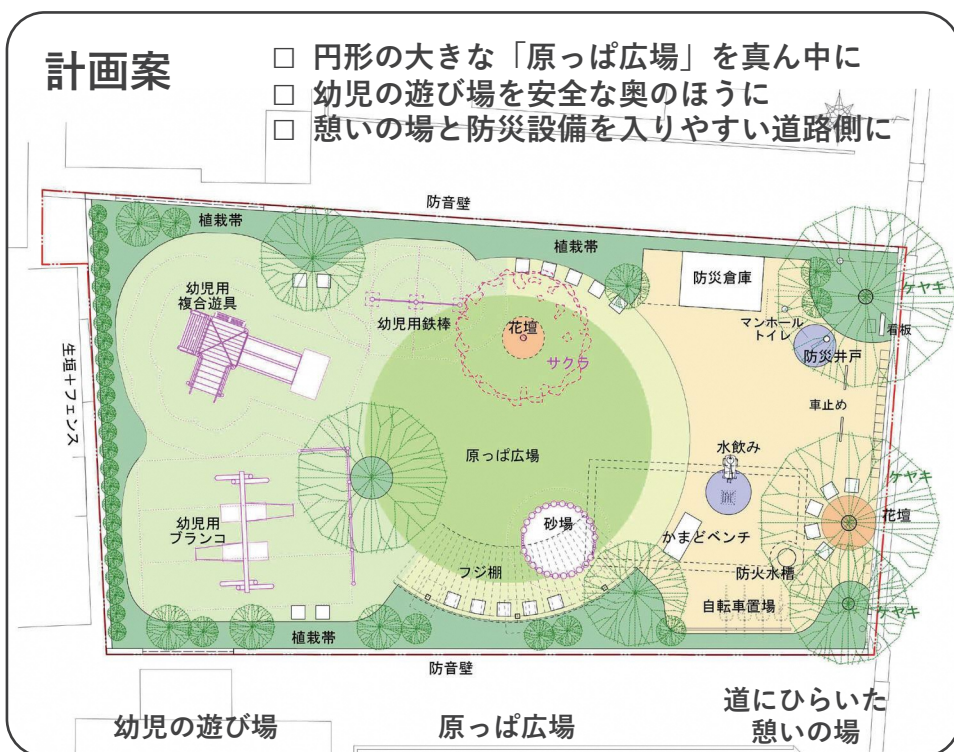
※頂いたご意見は、一部要約しています。

<植栽について>

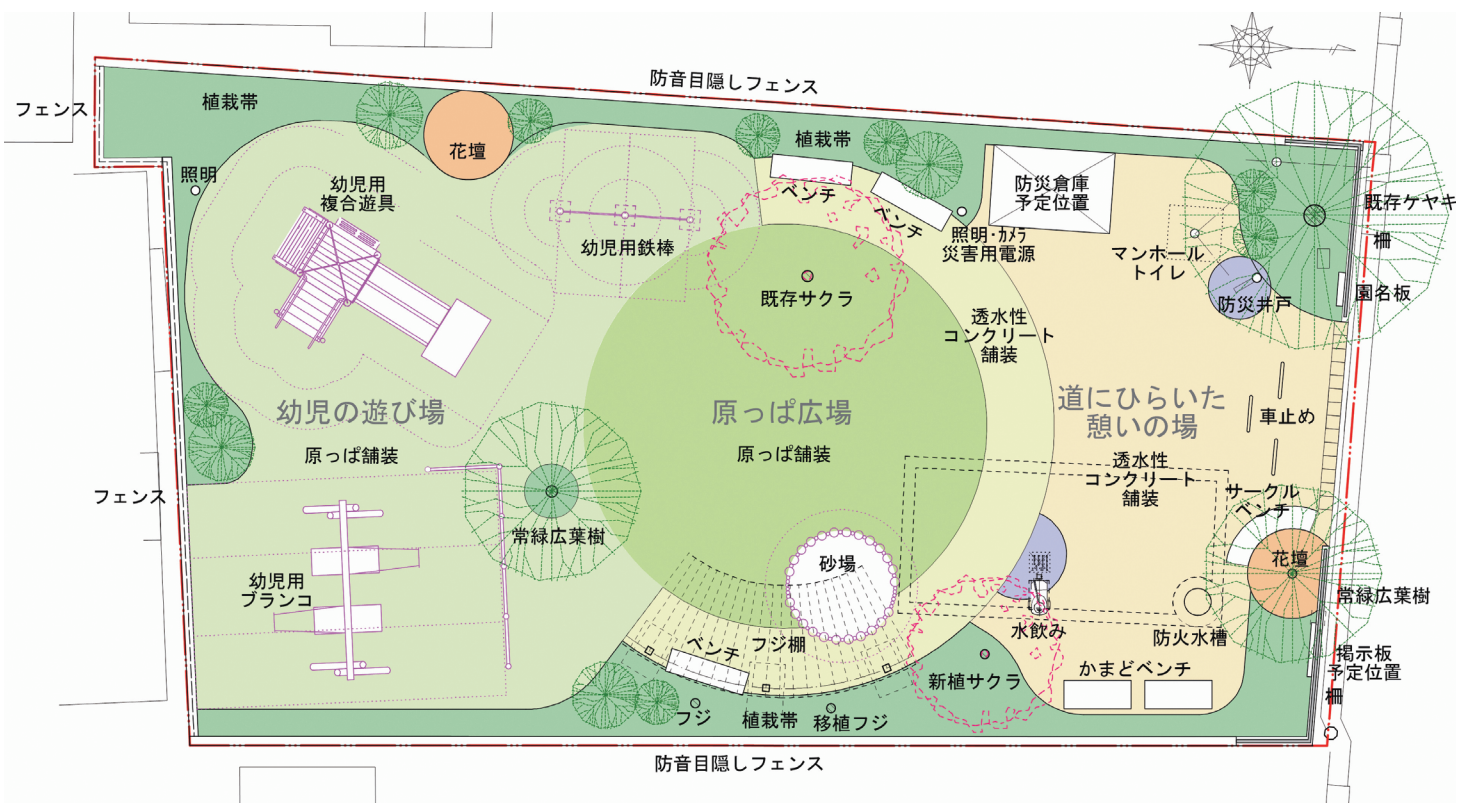
- ・低木はアジサイ、ツツジを植えてほしい。地被類はツユクサやユウゲショウがほしい。
- ・原っぱ広場の木は落葉の少ない木にしてほしい。
- ・フジは残してほしい。
- ・入口のケヤキは落ち葉が多く困っている。3本とも残す必要があるか。
- ・木は多いほうがよい。

<外周部について>

- ・高さ2mの防音壁は死角ができてしまう。



●ご意見・ご要望を踏まえた最終計画案

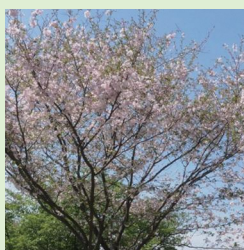


<修正した最終計画案のポイント>

いただいたご意見を基に以下のように計画しました。

1. 原っぱ広場は、遊具を奥に寄せて中央部分を広くし、広場には日陰をつくる木として常緑樹を新植します。
2. 入口部分は自転車置場をなくし、水飲みの位置を変更することでスペースを広くし多様な用途に対応します。
3. 入口のケヤキは一本のみを残し常緑樹を新植し、原っぱの手前にはサクラを新植します。
4. 西と東の防音目隠しフェンスは道路側を低くして見通しを確保します。奥が暗がりにならないよう照明等に配慮します。
5. ベンチを一人掛から二人掛の背もたれ付きに変更します。

新植樹木のイメージ



サクラ(八重咲系)



常緑広葉樹



複合遊具

遊具等のイメージ



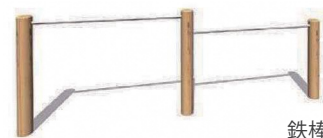
丸太の砂場



背もたれ付ベンチ



乳児バスケット式座



鉄棒



ブランコ

意見交換会やアンケートなど、多くのご協力をいただきありがとうございました。

皆様に親しまれる児童遊園となるよう設計を進めてまいりますので、引き続きご理解ご協力のほど、よろしくお願いいたします。

お問合せ先
文京区土木部みどり公園課
担当：伊藤(蓮)・高田
TEL：03-5803-1255