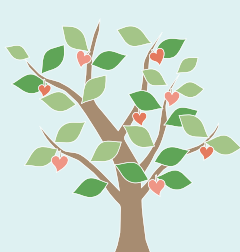
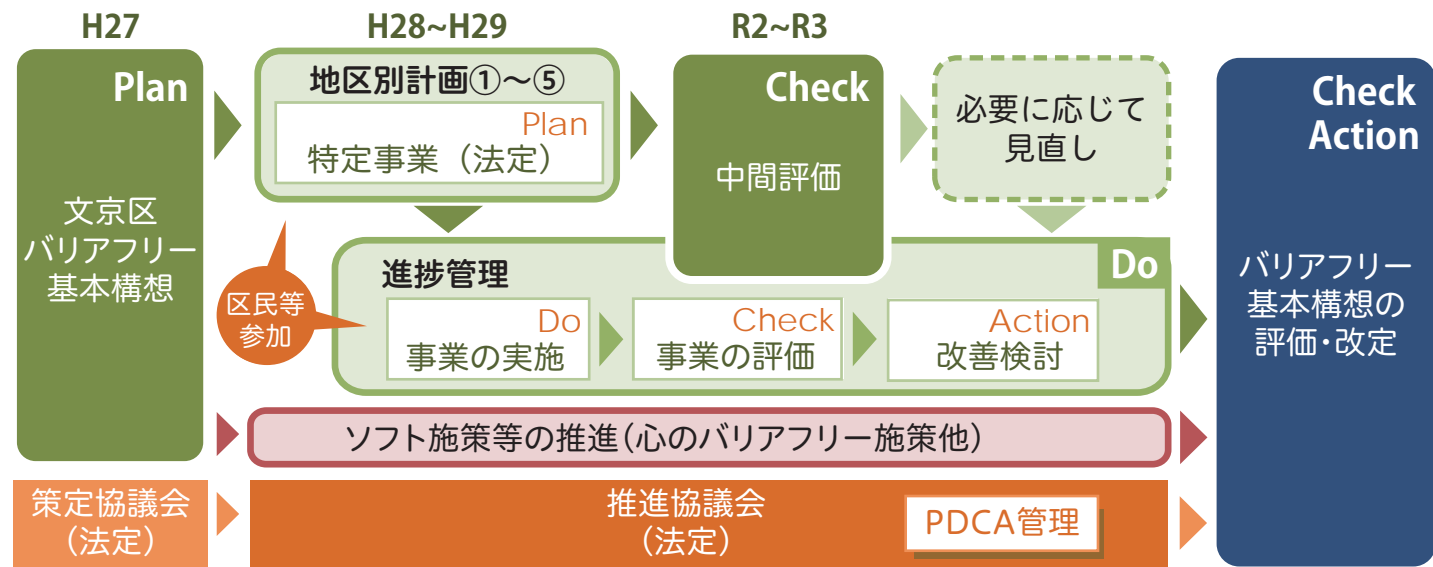


## 特定事業の推進

地区別計画では、文京区内全体で675の事業を位置づけました。現時点では事業として設定しなかった課題についても、毎年度実施する進捗管理の中で、随時特定事業としての追加や具体化を図っています。また、区の補助制度を活用した整備やソフト施策の推進を働きかけていきます。さらに、必要に応じて、事業実施段階における区民参加の支援を行います。

## バリアフリー基本構想の進行管理

バリアフリー基本構想や地区別計画に基づく事業の実施、評価、改善のPDCAサイクルに基づき、バリアフリー基本構想の段階的かつ継続的な発展(スパイラルアップ)を推進します。



(令和元年度末時点)

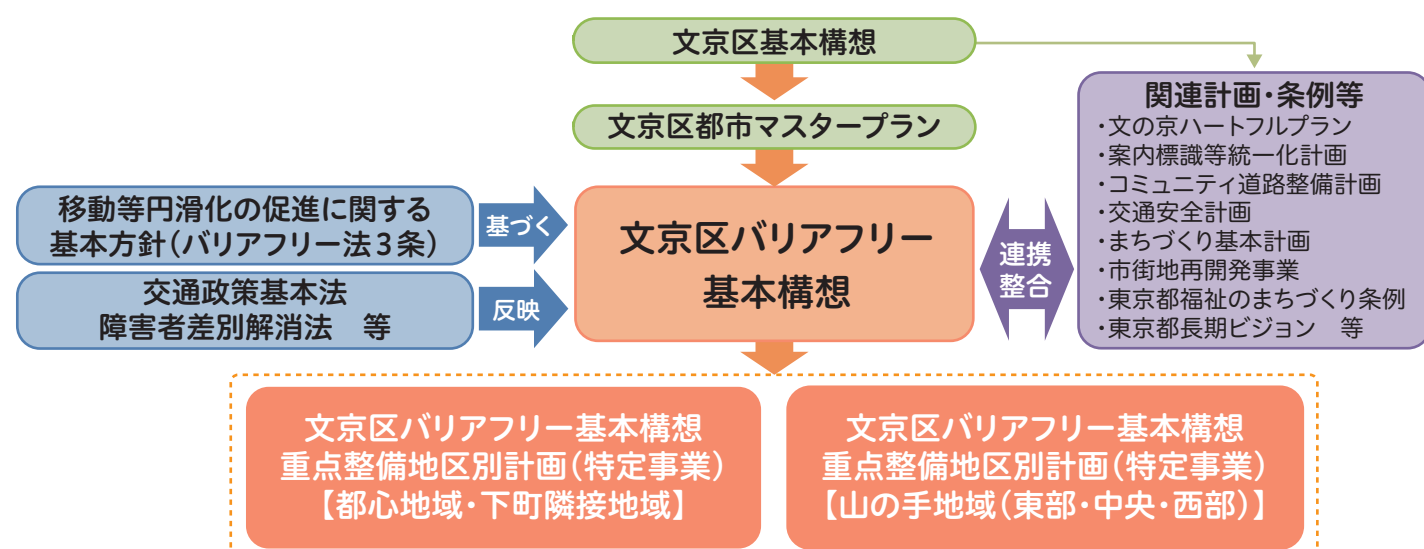
令和3年3月 文京区

## 基本構想策定の背景と目的

本区では、重点的かつ一体的なバリアフリー化を実現するため、平成28年3月に「文京区バリアフリー基本構想」(以下「基本構想」という。)を策定しました。これを受け、バリアフリー化のために今後実施する事業(特定事業)を重点整備地区別に取りまとめ、平成29年3月に「文京区バリアフリー基本構想重点整備地区別計画【都心地域・下町隣接地域】」、平成30年3月に「文京区バリアフリー基本構想重点整備地区別計画【山の手地域(東部・中央・西部)】」を策定しました。

これらの計画に基づき事業を推進し、重点整備地区におけるバリアフリー化の実現を図っています。

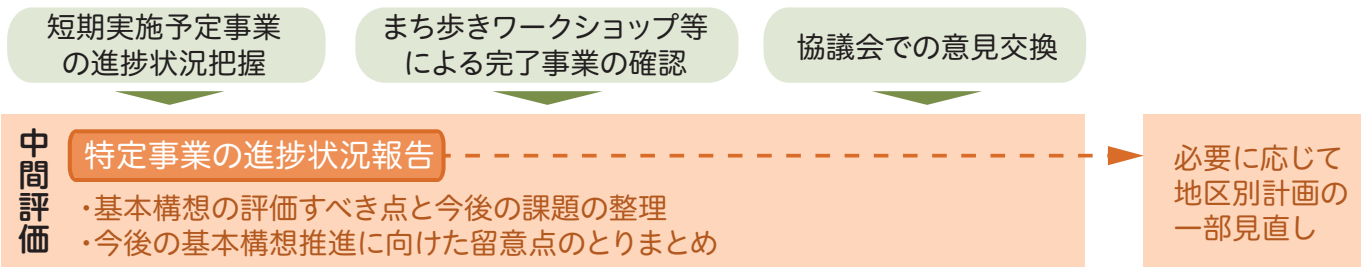
## 文京区バリアフリー基本構想及び地区別計画の位置づけ



## 中間評価の実施に向けて

### 中間評価の目的

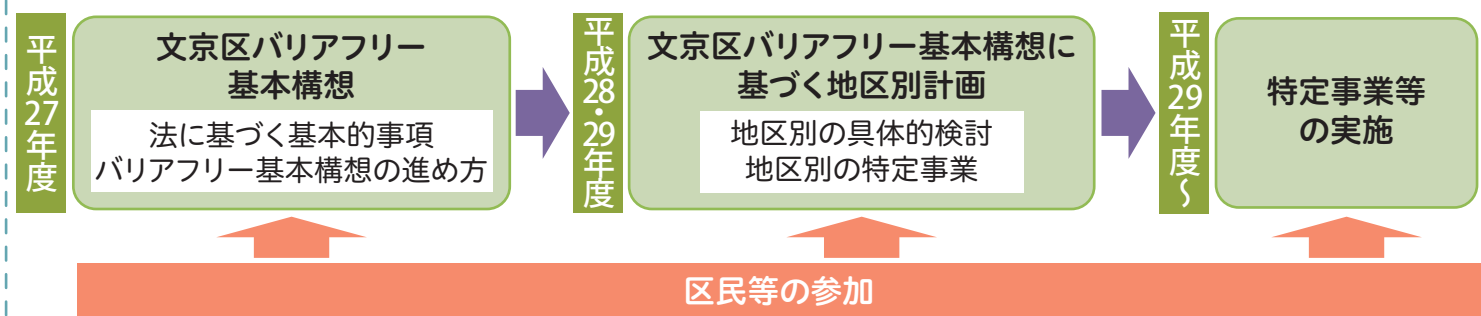
文京区バリアフリー基本構想では、基本構想の段階的かつ継続的な発展(スパイラルアップ)を図るため、基本構想の目標年次の中間年度である令和2年度に基本構想の評価を行い、必要に応じて見直しを行うこととしています。



### 実施スケジュール

新型コロナウイルス感染症拡大の影響により令和2年度のまち歩きワークショップの実施が困難となったため、令和3年度にまち歩きワークショップを実施することとし、令和2年度・令和3年度の2か年で中間評価を実施することとします。令和2年度には、第1回推進協議会及び第1回推進委員会を開催しました。

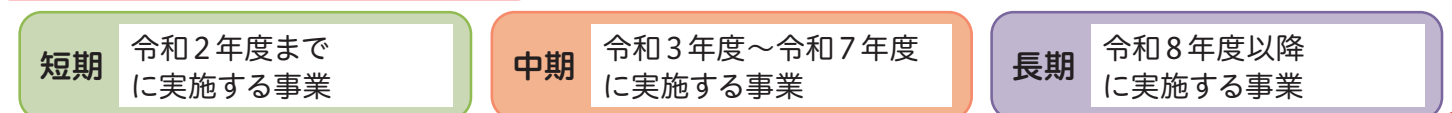
## 基本構想の進め方



## 特定事業について

特定事業とは、生活関連施設・生活関連経路、特定車両等のバリアフリー化を具体化するためのもので、バリアフリー法に基づき、公共交通特定事業、道路特定事業、交通安全特定事業、建築物特定事業、都市公園特定事業などがあります。特定事業を定めた施設設置管理者等には、特定事業計画の作成と、これに基づく事業の実施義務が課せられます。

### 特定事業の実施時期の考え方

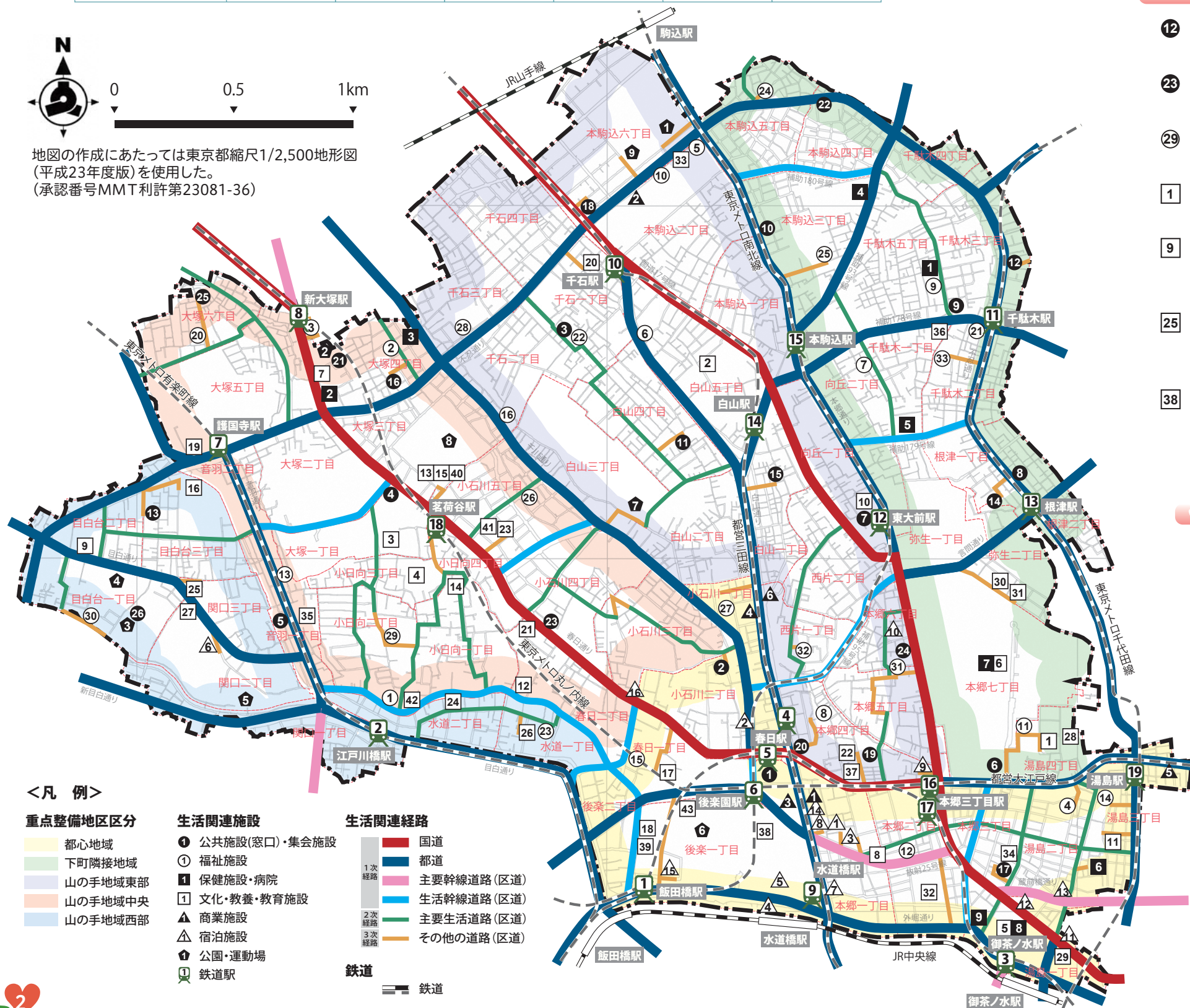


# 各地域における特定事業等の進捗状況

令和元年度までに実施し、完了した事業は161件ありました。また継続的な取組や、何らかの検討を始めた事業(実施中)と合わせると457件となっています。地区別の状況としては、下表のようになっています。各事業で設定した実施時期を目指して事業が進むよう、引き続き働きかけを行ってまいります。

事業区分	都心地域	下町隣接地域	山の手地域東部	山の手地域中央	山の手地域西部	共通
完了した事業	57	19	23	28	20	14
継続的な取組を行っている事業	19	24	50	58	27	39
実施中の事業	14	3	2	4	9	47

地図の作成にあたっては東京都縮尺1/2,500地形図(平成23年度版)を使用した。  
(承認番号MMT利許第23081-36)



- <凡例>
- 重点整備地区区分**
- 都心地域
  - 下町隣接地域
  - 山の手地域東部
  - 山の手地域中央
  - 山の手地域西部
- 生活関連施設**
- 公共施設(窓口)・集会施設
  - 福祉施設
  - 保健施設・病院
  - 文化・教養・教育施設
  - 商業施設
  - 宿泊施設
  - 公園・運動場
  - 鉄道駅
- 生活関連経路**
- 1次経路
  - 2次経路
  - 3次経路
- 鉄道**
- 鉄道

# 主な完了事業の紹介

重点整備地区において、令和元年度中に完了した主な特定事業をご紹介します。

- 凡例
- 東:山の手地域東部
  - 心:都心地域
  - 下:下町隣接地域
  - 中:山の手地域中央
  - 西:山の手地域西部

## 公共交通特定事業

- 2 東京メトロ有楽町線 江戸川橋駅:西  
トイレ 車いす使用者に配慮した多機能トイレの改修
- 10 都営地下鉄三田線 千石駅:東  
券売機等 点字運賃表の位置の改善
- 13 東京メトロ千代田線 根津駅:下  
ホーム ホームドアの設置
- 18 東京メトロ丸の内線 茗荷谷駅:中  
トイレ トイレの洋式化

## 建築物特定事業

- 12 千駄木交流館:下  
トイレ 一般トイレの洋式トイレへの改修
- 23 小石川郵便局:中  
案内設備 各窓口の対応業務などがわかる案内板の設置
- 29 小日向台町児童館:中  
トイレ トイレの洋式化
- 1 文京区教育センター:下  
案内設備 色や形に配慮した施設名表示の工夫
- 9 日本女子大学(目白キャンパス):西  
上下移動 エレベーターの設置(香雪館)  
トイレ 車いす対応トイレの増設(百年館)
- 25 目白台図書館:西  
建物内通路 JIS規格に適合した  
視覚障害者誘導用ブロックの設置
- 38 東京ドーム(野球殿堂博物館含む):心  
上下移動 階段の段鼻の強調(屋外部)  
案内設備 屋外案内サインの整備(外国語対応・ピクトグラム)  
その他設備 車いす用観客席からの観覧しやすさの向上

## 道路特定事業

- 区道982号:下  
整備 道路整備事業等に合わせた歩道のバリアフリー化  
(段差や勾配の改善、幅員構成の見直し、  
視覚障害者誘導用ブロックの設置の推進)
- 区道893号:中  
整備 連続的な視覚障害者誘導用ブロックの設置及び  
JIS規格に適合したブロックへの更新
- 区道901号:中  
整備 道路整備事業にあわせて歩道のバリアフリー化  
(段差や勾配の改善、幅員構成の見直し、  
視覚障害者誘導用ブロックの設置)の推進

## 都市公園特定事業

- 4 目白台運動公園:西  
管理棟 階段の手すりの取替  
筆談用具及び耳マークの設置
- 6 小石川後樂園:心  
案内設備 トイレへの音声案内設置  
人的対応・心のバリアフリー 高齢者・障害者等に配慮した案内(ソフト対策)の充実  
(パンフレットやWEBページ等)

