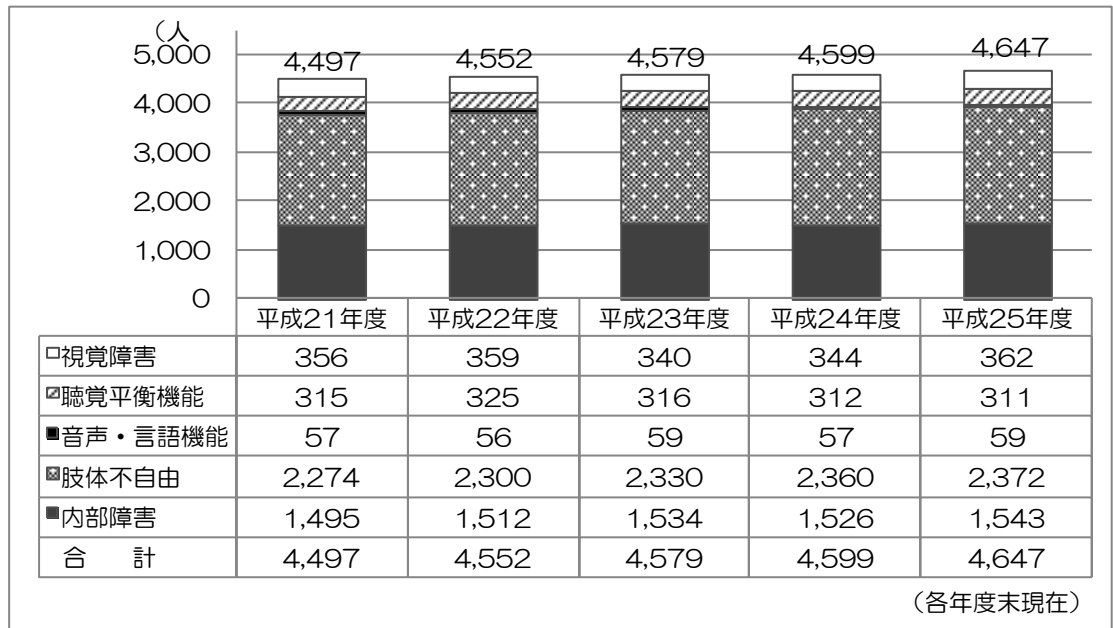


文京区障害者・障害児の手帳所持者数

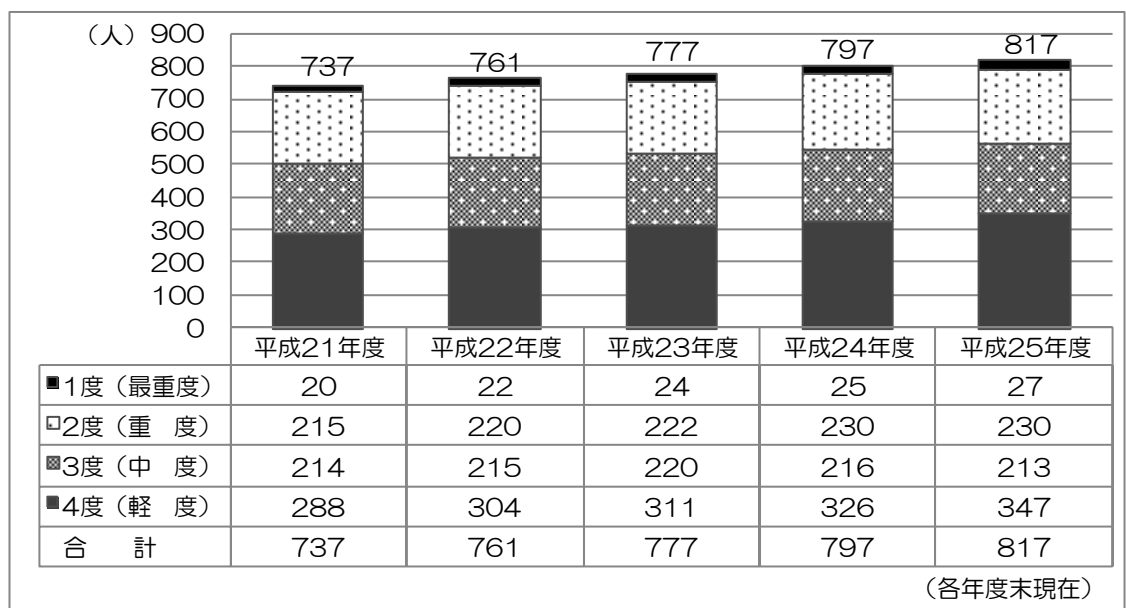
◆身体障害者手帳所持者数の推移

身体障害者手帳所持者は、平成25年度末現在、4,647人です。4年前の平成21年と比較すると、3.3%の増加となっています。身体障害者の種別では、肢体不自由が最も多く51.0%、肢体不自由と内部障害と合わせて、全体の84.2%を占めています。



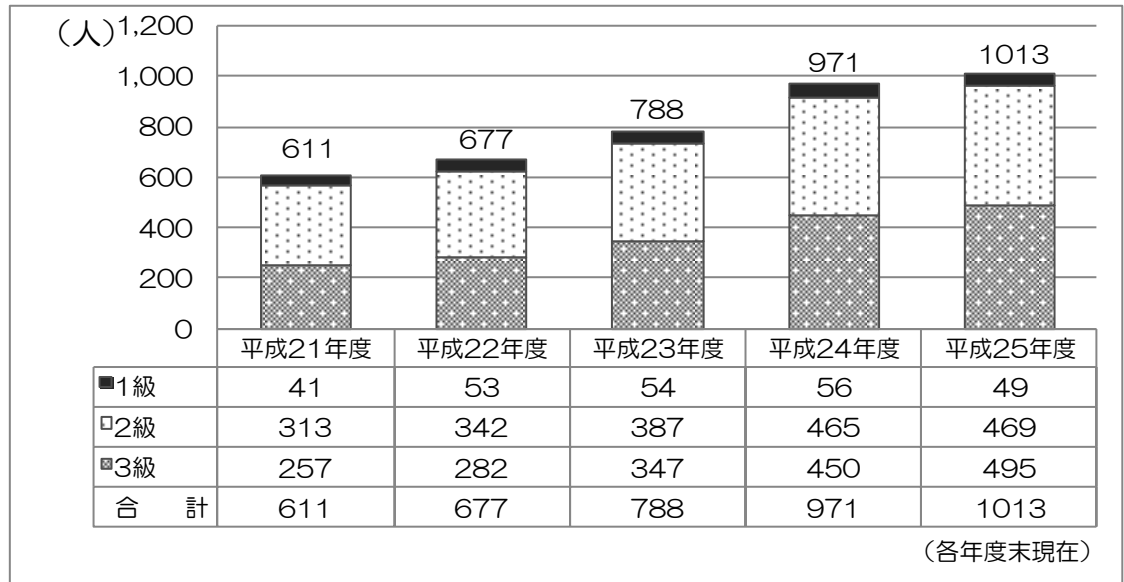
◆愛の手帳所持者数の推移

愛の手帳所持者は、平成25年度末現在、817人です。4年前の平成21年度と比較すると、10.9%の増加となっています。4度（軽度）が最も多く42.5%を占め、4度（軽度）と3度（中度）を合わせて、全体の68.5%を占めています。



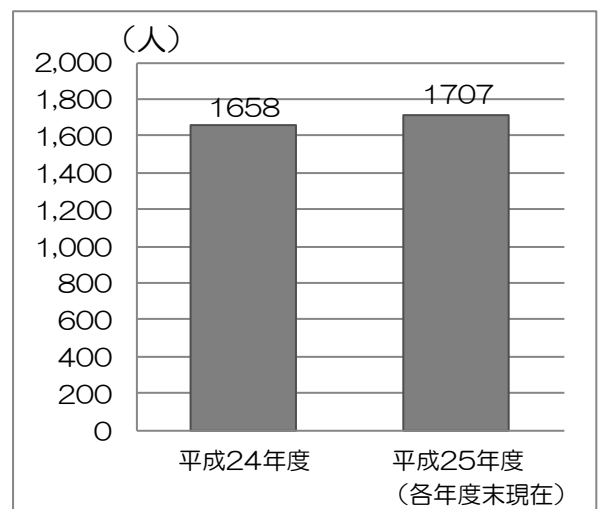
◆精神障害者保健福祉手帳所持者数の推移

精神障害者保健福祉手帳所持者は、平成 25 年度末現在、1,013 人です。4 年前の平成 21 年度と比較すると 65.8%増加しています。



◆難病医療券所持者数の推移

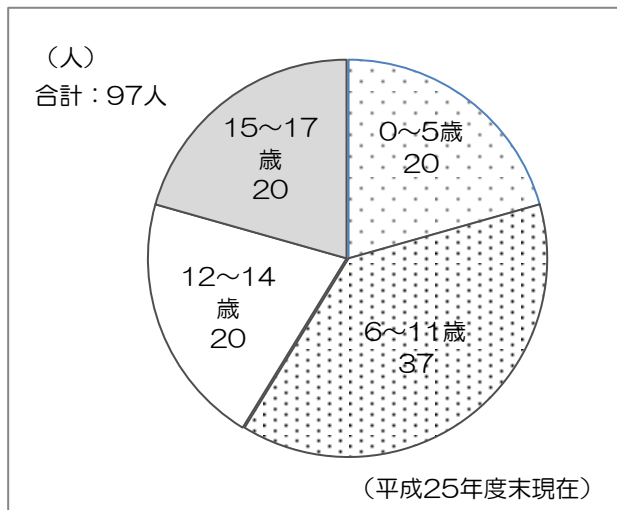
平成 25 年 4 月に施行された障害者総合支援法にて、障害者・児の範囲に新たに難病等が加わりました。25 年度末現在、難病医療券所有者数は、1,707 人となっています。



◆障害児の年齢別手帳所持者数

年齢別に見た障害児の手帳所持者数は、平成25年度末現在、下のグラフの通りとなっています。

①身体障害児



②知的障害児

