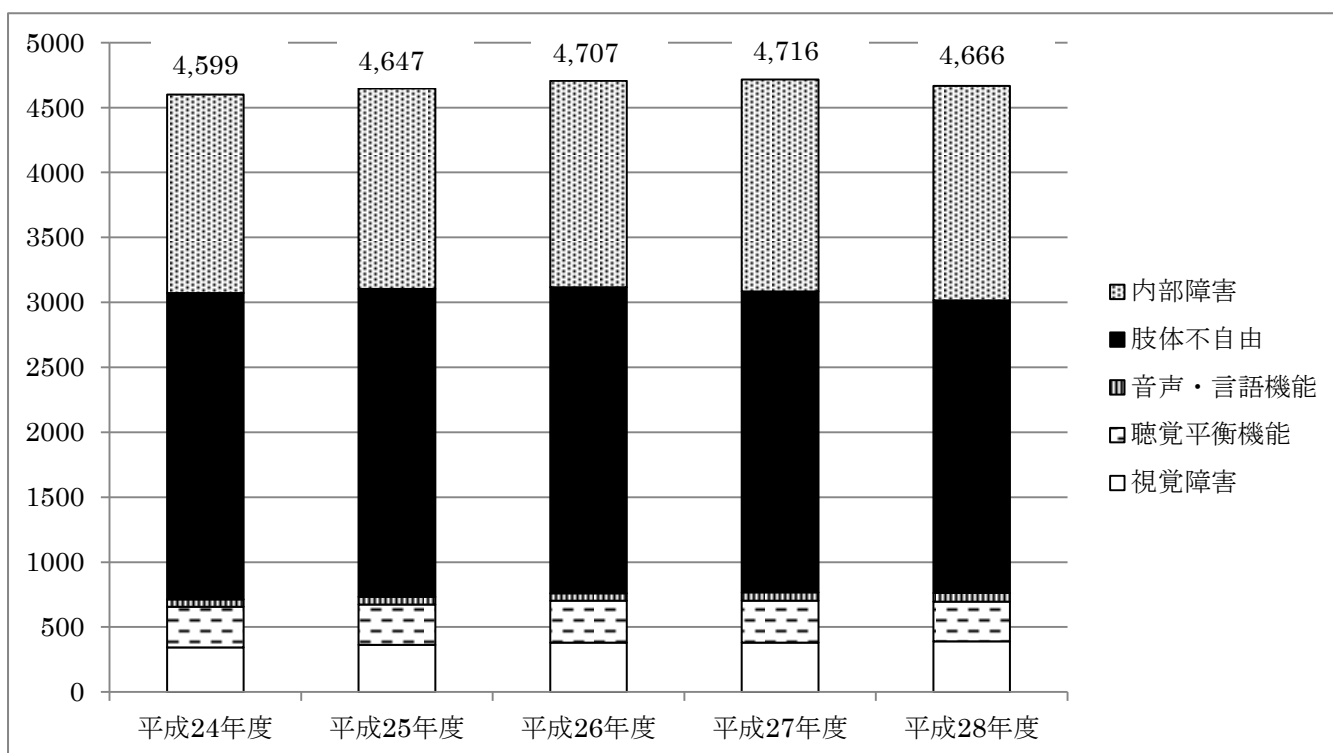


文京区障害者・児の現状

◆身体障害者手帳所持者数の推移

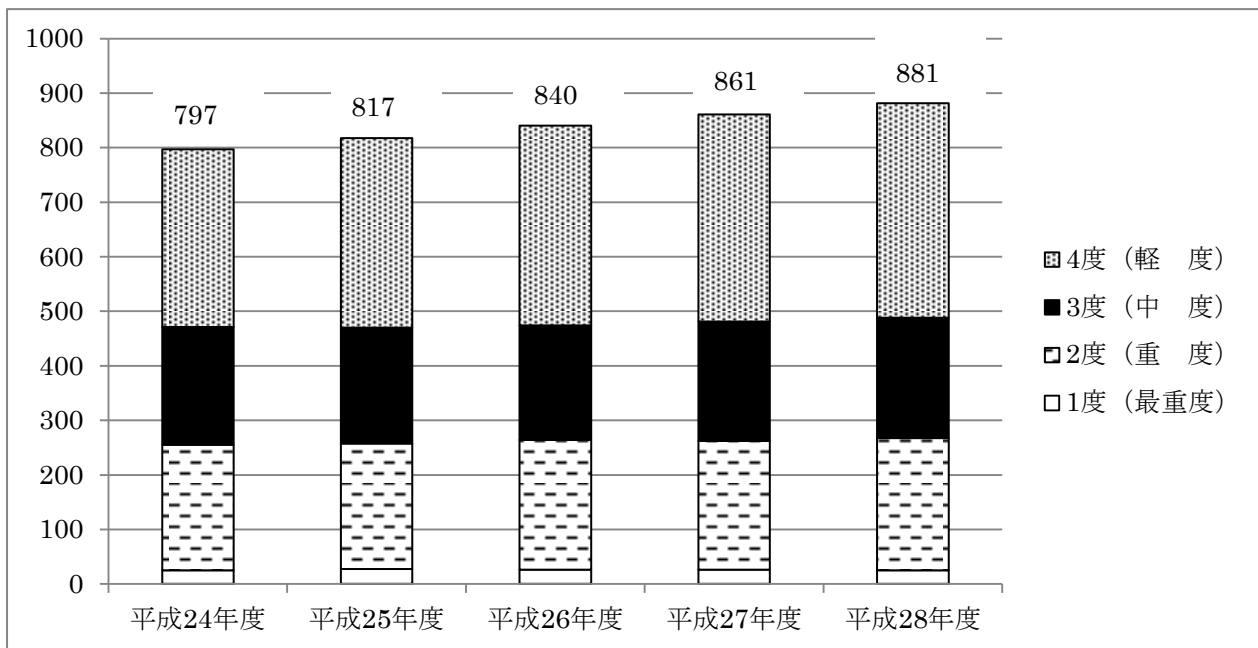
身体障害者手帳所持者は、平成28年度末現在、4,666人です。平成27年度と比較すると、50人の減となっています。身体障害者の種別では、肢体不自由が最も多く48.3%、肢体不自由と内部障害と合わせて、全体の83.7%を占めています。



種別	平成24年度	平成25年度	平成26年度	平成27年度	平成28年度
内部障害	1,526	1,543	1,592	1,631	1,652
肢体不自由	2,360	2,372	2,355	2,319	2,252
音声・言語機能	57	59	56	63	66
聴覚平衡機能	312	311	323	324	306
視覚障害	344	362	381	379	390
合計	4,599	4,647	4,707	4,716	4,666

◆愛の手帳所持者数の推移

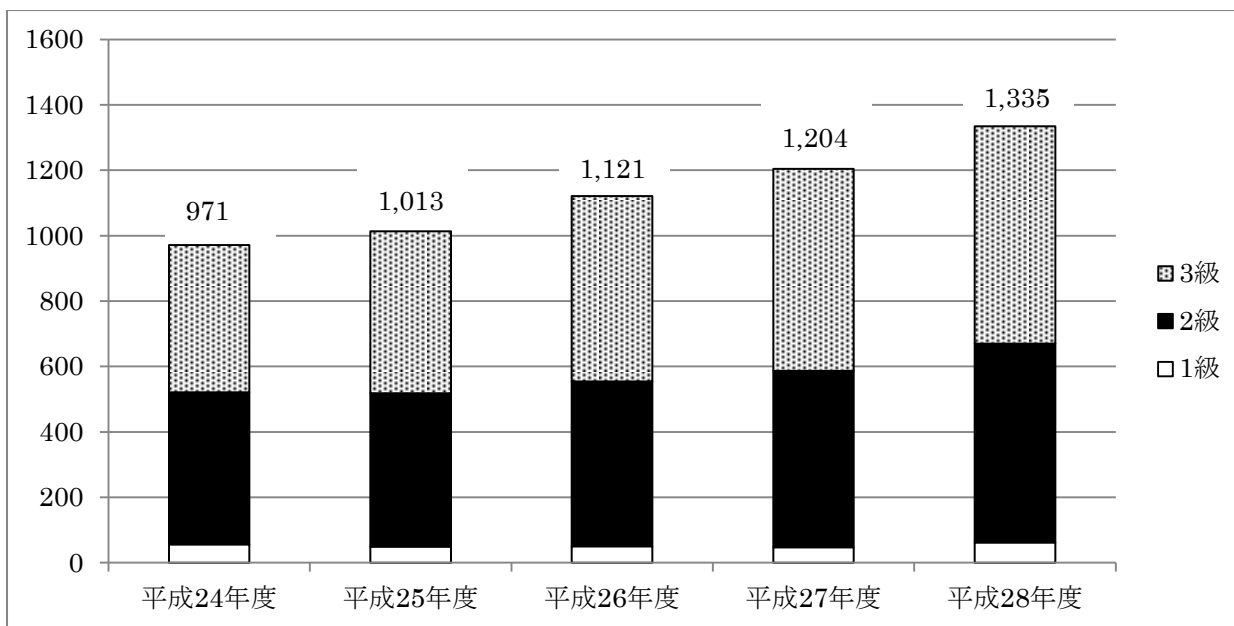
愛の手帳所持者は、平成28年度末現在、881人です。平成27年度と比較すると、20人（2.3%）の増加となっています。4度（軽度）が最も多く44.6%を占め、4度（軽度）と3度（中度）を合わせて、全体の69.7%を占めています。



程 度	平成 24 年度	平成 25 年度	平成 26 年度	平成 27 年度	平成 28 年度
1 度 (最 重 度)	25	27	26	26	25
2 度 (重 度)	230	230	238	236	242
3 度 (中 度)	216	213	210	219	221
4 度 (軽 度)	326	347	366	380	393
合 計	797	817	840	861	881

◆精神障害者保健福祉手帳所持者数の推移

精神障害者保健福祉手帳所持者は、平成28年度末現在、1,335人です。4年前の平成24年度と比較すると37.5%増加しています。

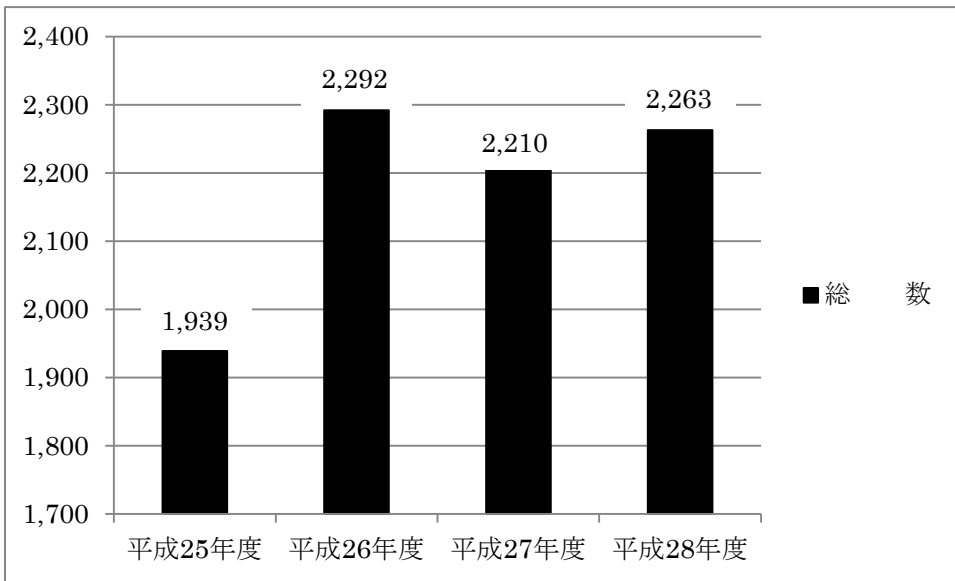


程 度	平成 24 年度	平成 25 年度	平成 26 年度	平成 27 年度	平成 28 年度
1 級	56	49	50	47	62
2 級	465	469	504	540	608
3 級	450	495	567	617	665
合 計	971	1,013	1,121	1,204	1,335

*28年度は29年4月19日現在の所持者数。

◆難病医療券申請者数推移

28年度末現在、難病医療券申請者数は、2,263人となっており、26年度から2,200人を超えるくらいの人数で推移しています。



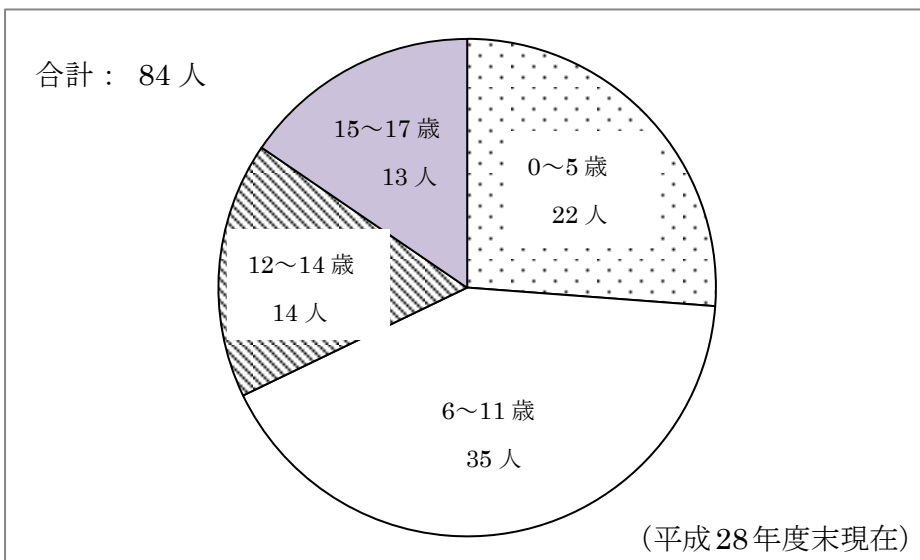
	平成24年度	平成25年度	平成26年度	平成27年度	平成28年度
総数	データなし	1,939	2,292	2,210	2,263

*4月1日～3月31日までの申請数（新規更新と変更等も含む）。

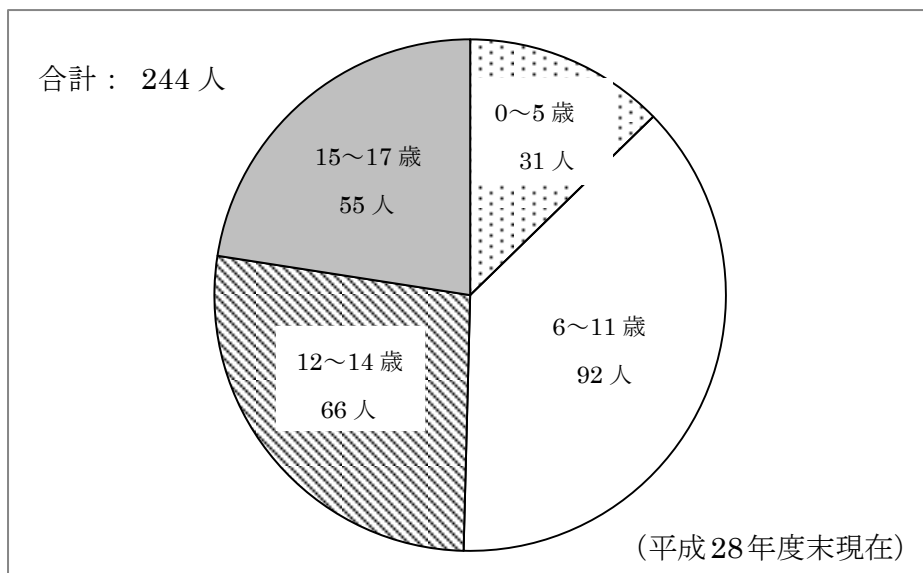
◆障害児の年齢別手帳所持者数

年齢別に見た障害児の手帳所持者数は、平成28年度末現在、下のグラフの通りとなっています。

①身体障害児



②知的障害児



③精神障害児

