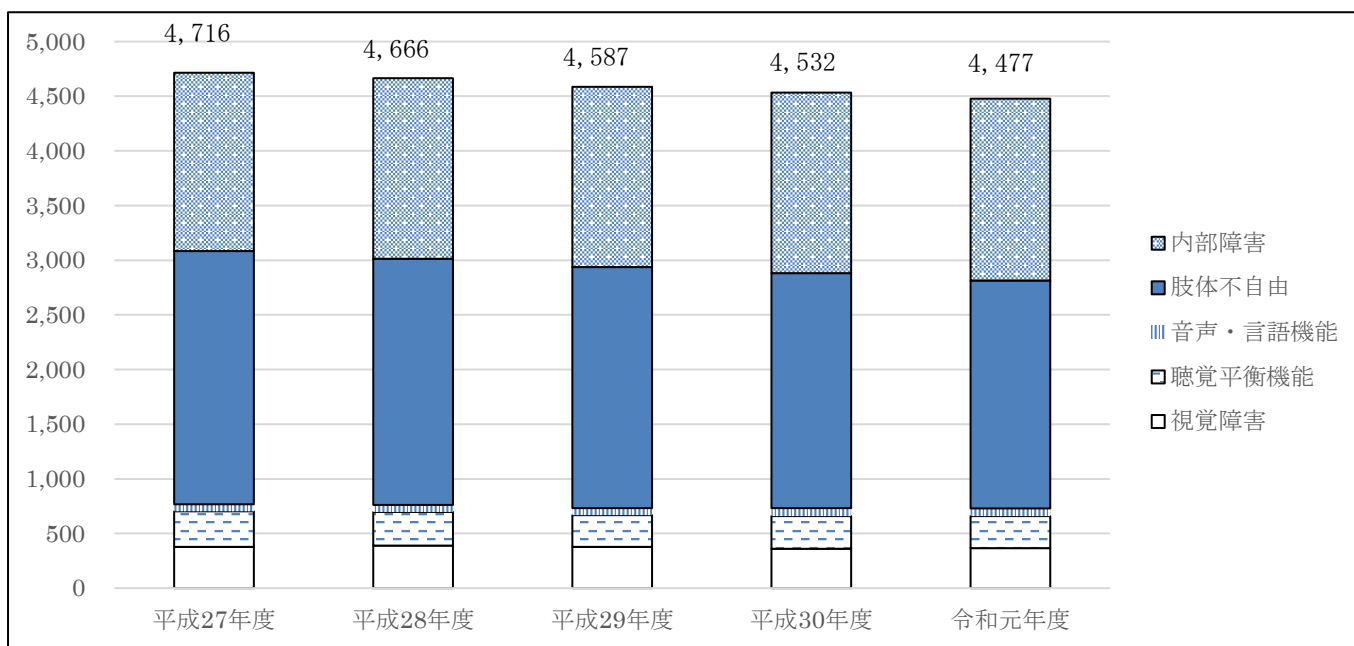


文京区障害者・児の現状

◆身体障害者手帳所持者数の推移

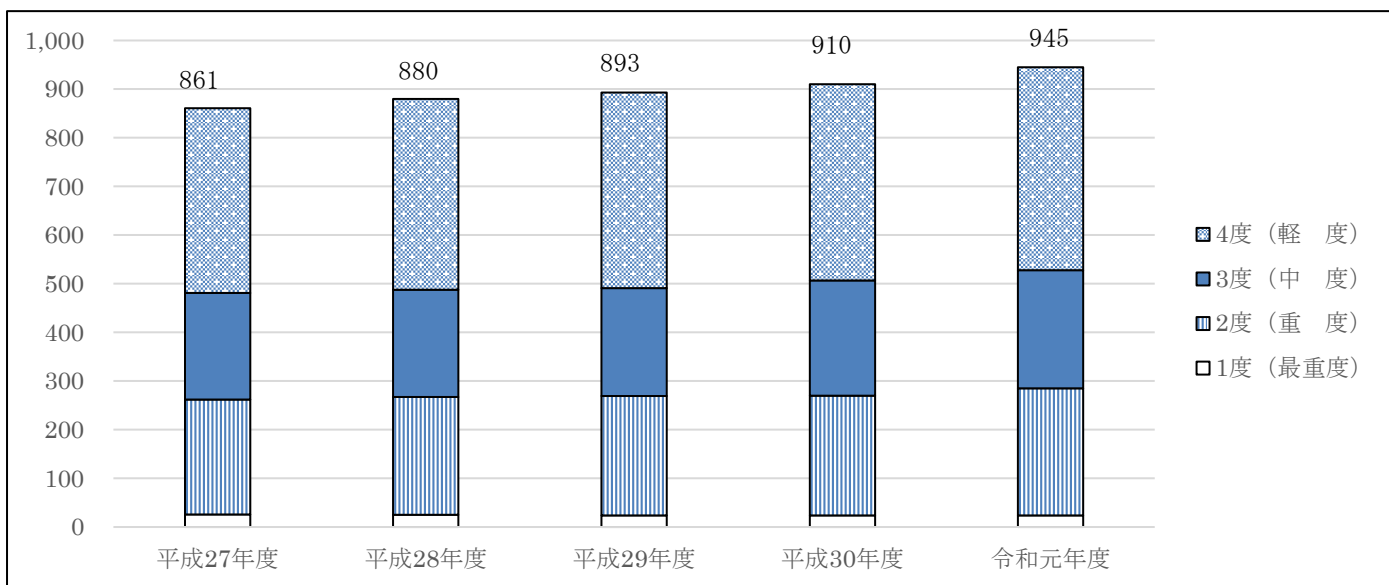
身体障害者手帳所持者は、令和元年度末現在、4,477人です。平成30年度と比較すると、55人の減となっています。身体障害者の種別では、肢体不自由が最も多く2,085人(46.6%)、肢体不自由と内部障害と合わせて、全体の8割以上を占めています。



種別	平成 27 年度	平成 28 年度	平成 29 年度	平成 30 年度	令和元年度
視覚障害	379	390	377	360	365
聴覚平衡機能	324	306	290	299	294
音声・言語機能	63	66	66	72	70
肢体不自由	2,319	2,252	2,205	2,150	2,085
内部障害	1,631	1,652	1,649	1,651	1,663
合計	4,716	4,666	4,587	4,532	4,477

◆愛の手帳所持者数の推移

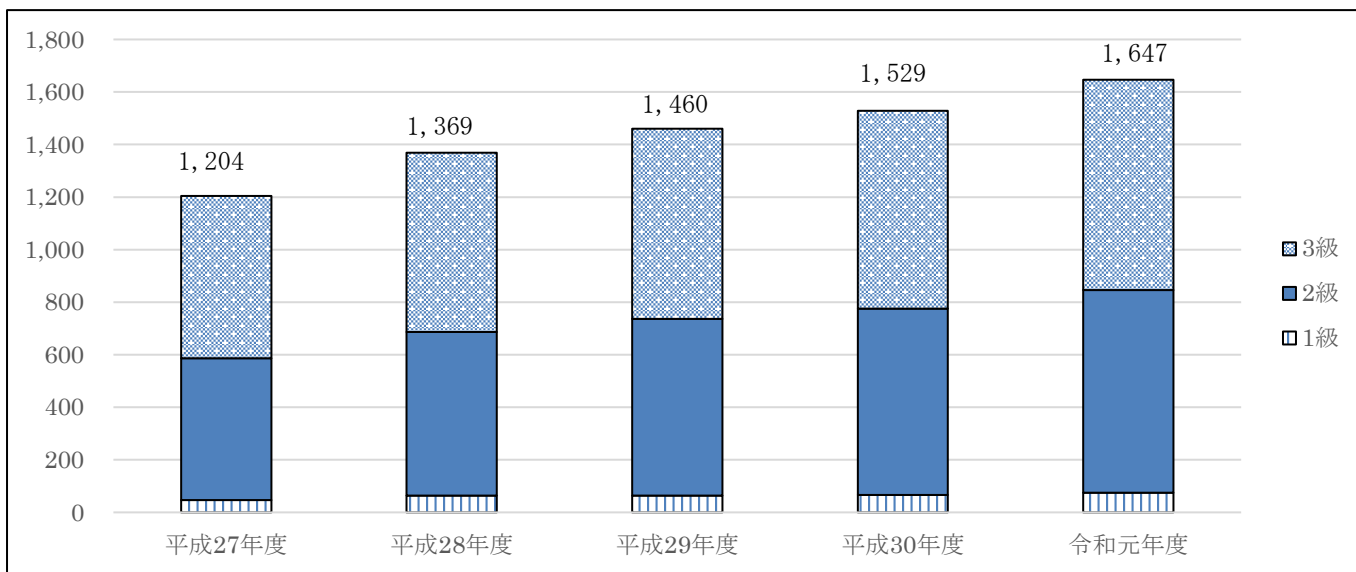
愛の手帳所持者は、令和元年度末現在、945人です。平成30年度と比較すると、35人の増加となっています。4度（軽度）が最も多く417人(44.1%)を占め、4度（軽度）と3度（中度）を合わせて、全体の約7割を占めています。



程度	平成 27 年度	平成 28 年度	平成 29 年度	平成 30 年度	令和元年度
1 度 (最重度)	26	25	24	24	24
2 度 (重 度)	236	242	245	246	261
3 度 (中 度)	219	221	222	237	243
4 度 (軽 度)	380	392	402	403	417
合 計	861	880	893	910	945

◆精神障害者保健福祉手帳所持者数の推移

精神障害者保健福祉手帳所持者は、令和元年度末現在、1,647 人です。4 年前の平成 27 年度末と比較すると 443 人(36.8%)増加しています。

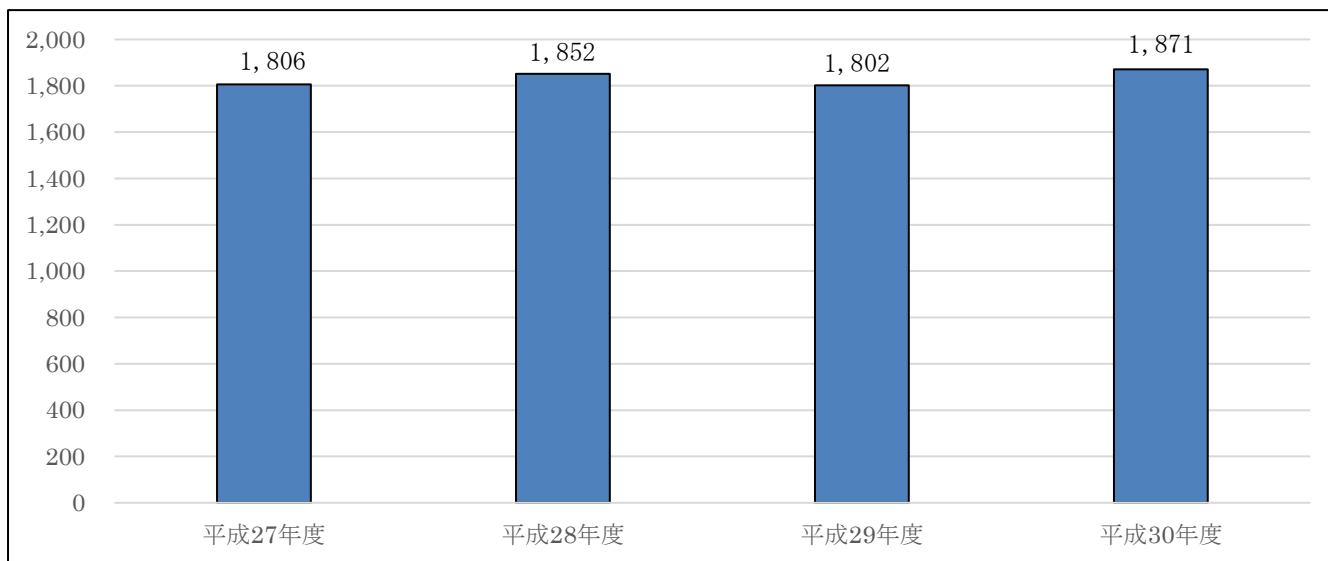


程 度	平成 27 年度	平成 28 年度	平成 29 年度	平成 30 年度	令和元年度
1 級	47	64	64	66	75
2 級	540	622	672	709	771
3 級	617	683	724	754	801
合 計	1, 204	1, 369	1, 460	1, 529	1, 647

◆難病医療券所持者数の推移

平成 30 年度末現在、難病医療券の所持者数は、1,871 人となっており、1800 人台で推移しています。

※令和元年度末の実績については、東京都福祉・衛生統計年報の確定数値が出ていません。

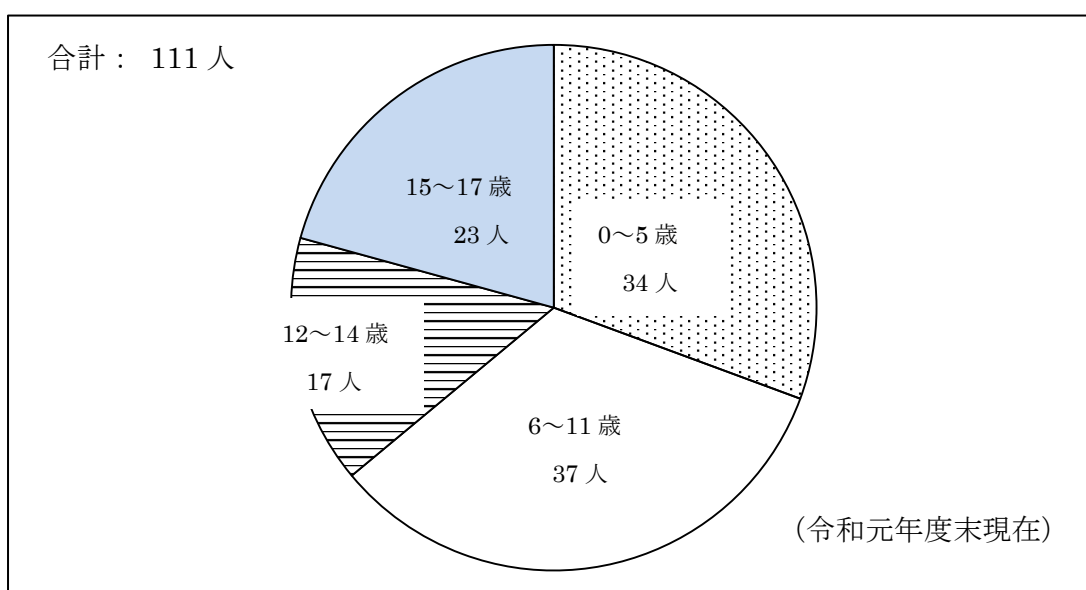


	平成 27 年度	平成 28 年度	平成 29 年度	平成 30 年度
総 数	1,806	1,852	1,802	1,871

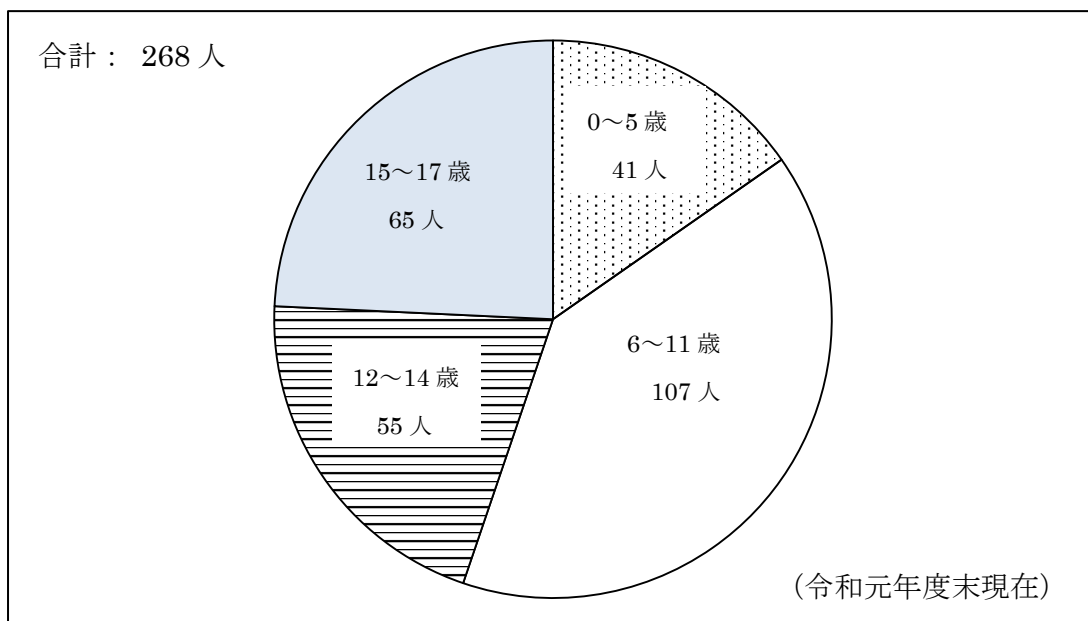
◆障害児の年齢別手帳所持者数

年齢別に見た障害児の手帳所持者数は、令和元年度末現在、以下のグラフの通りとなっています。

①身体障害児



②知的障害児



③精神障害児

