

# 文京区立第六中学校 改築概要



平成 25 年 11 月

文京区教育委員会

# 改築コンセプト

## 改築の3つのポイント

- 1 多様な学習活動に対応した学校づくり
- 2 健康的で安全な学校づくり
- 3 地域に開かれた学校づくり

⇒ ICT化の促進・エコスクール化への取組み・防災機能の強化等に取り組みました。

## 東棟



① 6階追分ホール  
引き戸を開放すると廊下と連続した大空間の多目的ホールとなります。ランチルームとしても使用します。



② 1階昇降口  
明るく開放的な新しい第六中学校の玄関です。本郷通り側には校歴室が設置されています。



③ 2階生徒用トイレ  
色彩にあふれ、清潔感漂う生徒用トイレです。



⑧ 7階プール室 (25m プール・6コース)  
夏季以外は人工芝を敷き、多目的な用途に使用します。屋根は可動式となっています。



④ 3階理科室1  
理科室は2部屋を設け、授業内容に応じて使い分けます。



⑤ 4階美術室前廊下  
東棟の特別教室前の廊下には、生徒の作品を展示する棚を設けています。

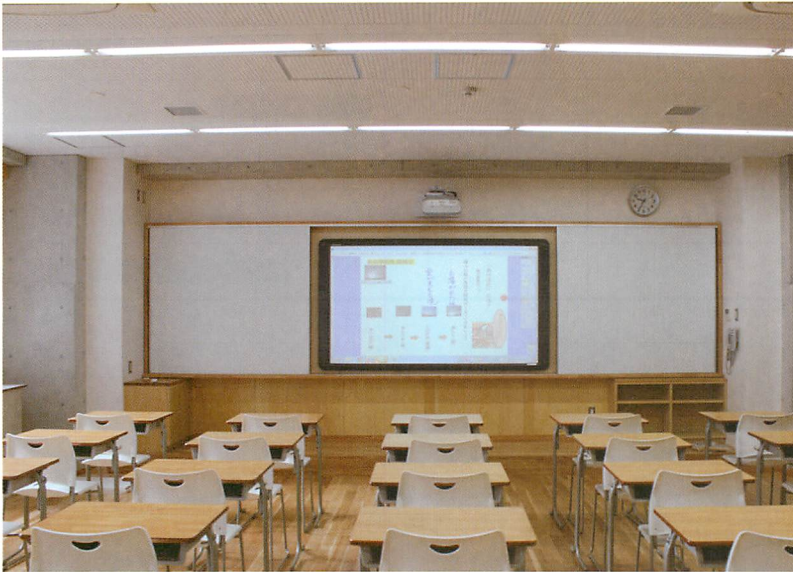


⑥ 5階技術室  
木工、金工の授業に対応した教室づくりをしています。



⑦ 6階家庭科室  
調理器具を教室の周囲に配置することで、調理・被服の両方の授業に対応しています。

## 教室棟



① 2～4階普通教室  
ホワイトボードの奥に、ICT化を促進するため電子黒板を設置しています。



② 教室棟外観  
教室棟は南側に開口部を設け、明るく開放的な教室づくりを行っています。



③ 5階会議室・屋上緑化  
会議室は、離れ風に配置され、東棟に廊下でつながるとともに、屋上テラスは緑化しています。



④ 4階廊下・多目的スペース  
広々とした廊下を活かし、机、椅子、書棚を置くことで多目的スペースとして整備しています。



⑤ 1階図書室・PC室  
図書室とPC室を連続して設置することで、調べ学習等の効率化を図っています。

## アリーナ棟



① 1階アリーナ  
照明は省エネ化を図るため、LED照明を使用しています。



② 地下1階格技室  
柔・剣道場兼用の格技室です。地下に設置していますが、外部のドライエリアを緑化しています。



③ アリーナ棟側昇降口  
施設開放用の玄関を兼用しています。

## エコスクール化



①太陽光発電パネル  
体育館の南側屋根に 15kw の発電量を持つ太陽光発電パネルを設置しています。



③外断熱仕上げ  
外壁には煉瓦を採用し、建物躯体との中間に空気層を設けることにより、冷暖房の高効率化を図っています。



④全自動換気システム  
アリーナには、外部の天候により自動的に開閉する換気窓を設置しています。



②太陽光発電モニター  
発電量等の情報を昇降口のモニターに表示することで、生徒の再生エネルギーへの関心を高めます。



⑤壁面緑化  
東棟2階の本郷通り側は、中木とツタ性植物で緑化し、周辺環境に配慮しています。

⑥人感センサー・適正照度調整システム  
便所・階段や更衣室等にLED照明を採用するとともに人感センサーや適正照度調整システムを用いて、無駄な電力の削減に努めています。

## 防災機能強化



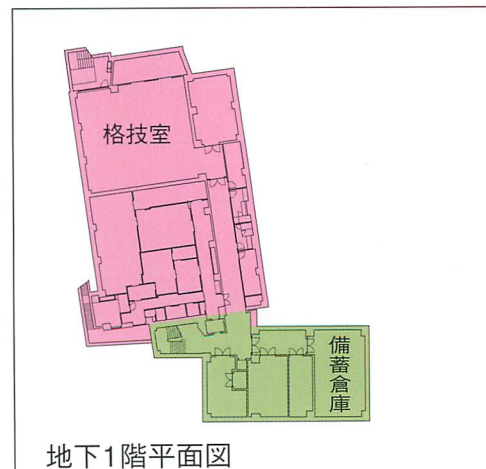
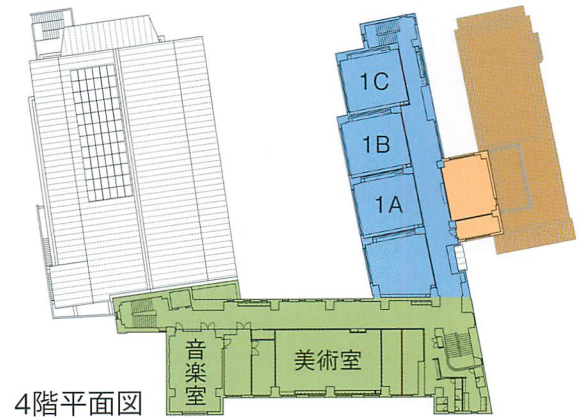
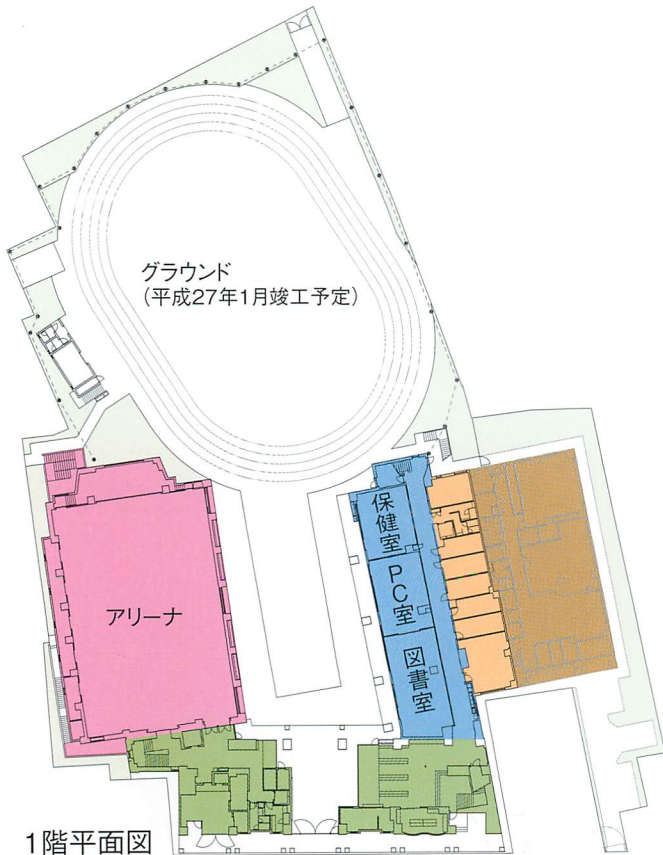
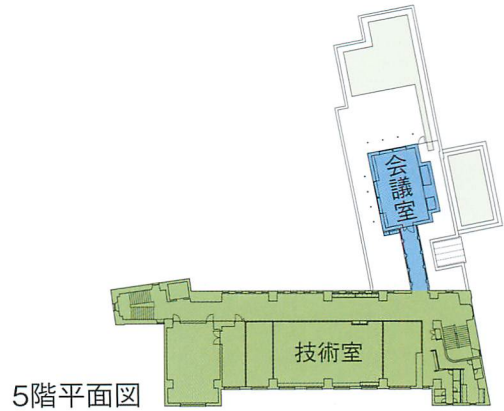
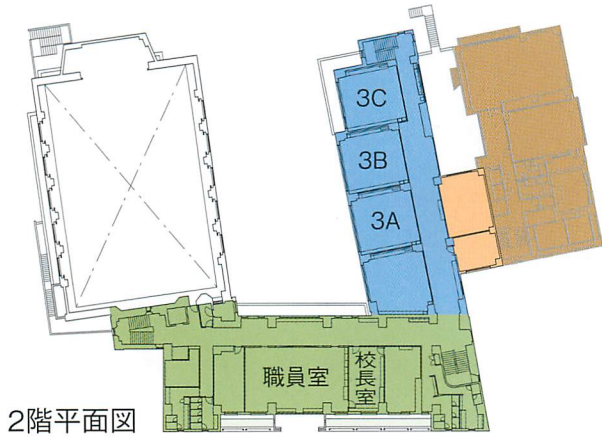
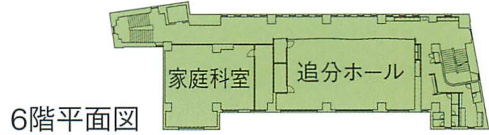
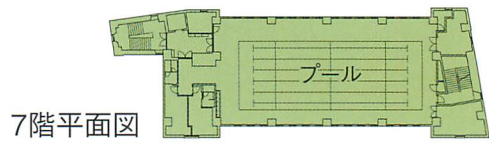
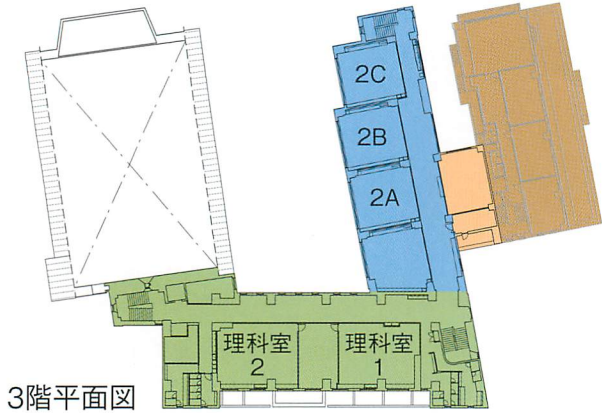
①備蓄倉庫  
地下1階には約1,200名分の避難物資を備蓄する倉庫があります。



②防災用発電機  
東棟塔屋に発電機を設置し、災害時の電力の確保やエレベータによる防災機材の運搬に利用できます。

③マンホールトイレ  
グラウンドには、下水管に直結したマンホールトイレ2基を設置します。

# 各階平面図



- 東棟
- 教室棟
- アリーナ棟
- 学校Ⅱ期工事(平成27年2月竣工予定)
- 区民施設(平成27年2月竣工予定)

# 工 程

	平成23年度	平成24年度	平成25年度	平成26年度
1期工事(中学校校舎)	■			
既存校舎等解体工事			■	
仮設校舎解体工事			■	
2期工事(区民施設等)				■
運動場整備工事				■

## 建物概要

所在地	文京区向丘一丁目2番15号
敷地面積	6,823.88㎡
用途地域	商業地域、第一種住居地域、近隣商業地域
延床面積	9,913.56㎡ (学校部分：8,778.35㎡、区民施設部分：1,135.21㎡)
階 数	地上7階／地下1階
建築面積	2,676.08㎡
構 造	鉄筋コンクリート造、鉄骨鉄筋コンクリート造、一部鉄骨造

## 工事関係者

設計・監理	有限会社香山壽夫建築研究所
建 築	戸田・日本・ビッグルーフ建築共同企業体
電気設備	国光・進興・小嶋建設共同企業体
空調設備	精研・高橋・多賀建設共同企業体
給排水衛生設備	日衛・メイコー建設共同企業体
太陽光発電設備	国光施設工業株式会社

## 案 内 図

