

色彩基準の見直しについて

【共通の改定内容】 ※青字：R7年度からの変更箇所

- ・色彩基準の範囲を示した表とマンセル表色系の図の整合を図る。
(表：無彩色追加、低明度2以上 図：以下・未満の整合)
- ・明度の上限をすべて9未満とする案に対しては、これまで区内で外壁等を9以上とした場合に、問題となる事例がないことから、一般地域では現行通り明度の上限はないものとする。なお、文京区の中でも歴史的に重要な地区である「文化財庭園等景観形成特別地区」、「根津景観形成重点地区」においては、以下の【基準別の改定内容】の③、④に示す通りとする。

【基準別の改定内容】 ※青字：R7年度からの変更箇所

- ①一般基準において、外壁と屋根の色彩基準を分ける。屋根の明度は6以下とする。
- ②外壁の明度の下限については、一般基準及び根津景観形成重点地区基準において3以上とする。
- ③下表の「文化財庭園等景観形成特別地区」、「根津景観形成重点地区」は、歴史を感じさせる木材の活用や庭園の緑などと調和した色彩が求められることから明度8.5未満とし、落ち着いた色彩とする。
- ④根津景観形成重点地区等において明度基準を8.5未満に抑えたが、漆喰の白を活用できるようにするため、色彩基準の例外に「漆喰」を追加する。

	外壁（有彩色・無彩色）		屋根（有彩色・無彩色）	
	現行	改定案	現行	改定案
1. 一般基準	2以上	<u>3以上</u> <u>9未満</u>	2以上	2以上 <u>9未満6以下</u>
2. 一般基準（大規模）	4以上	4以上 <u>9未満</u>	4以上	4以上 <u>9未満</u>
3. 神田川景観基本軸基準	4以上	4以上 <u>9未満</u>	2以上 6以下	2以上 6以下
4. 文化財庭園等景観形成特別地区基準	4以上	4以上 <u>9未満8.5未満</u>	2以上 6以下	2以上 6以下
5. 根津景観形成重点地区基準（現行：一般基準）	2以上	<u>3以上</u> <u>9未満8.5未満</u>	2以上	2以上 <u>6以下</u>

※文京区景観づくりの手引きの色彩基準についても、文京区景観計画の内容にあわせて見直す。

(2) 色彩基準

外壁及び屋根に使用可能な色彩の範囲*は次頁に示すとおりです。また、以下の「色彩に関する景観配慮事項」に適合するようにし、周辺の景観と調和する落ち着いた色彩計画としてください。

なお、複数の色彩基準が重複して適用される場合は、全ての色彩基準を満たすこととします。

○色彩に関する景観配慮事項

- 1 使用する色彩が複数の場合は、色彩の明度差（コントラスト）が大きくなりすぎないように配慮する。
- 2 使用する色彩が、著しく明るく、また、暗くなり過ぎないようにする。
- 3 使用する色彩の数が多くなり過ぎないように配慮する。

*色彩は、赤や青、黄などの色名で表現することが一般的です。しかし、色名による表記は捉え方に個人差が生じ、ひとつの色を正確かつ客観的に表現することができません。そのため、本計画では、JIS（日本工業規格）にも採用されている国際的な尺度である「マンセル表色系」を採用します。「マンセル表色系」は、ひとつの色彩を「色相」「明度」「彩度」という3つの尺度の組合せによって表現します。

別表 1 色彩基準（一般基準）

	色相	明度	彩度
	外壁及び屋根	0.00R~1.24R	3 以上 5 未満の場合
5 以上 8 未満の場合			2.25 未満
8 以上の場合			1.25 未満
1.25R~6.24R		3 以上 5 未満の場合	3.5 未満
		5 以上 8 未満の場合	2.25 未満
		8 以上の場合	1.25 未満
6.25R~8.74R		3 以上 5 未満の場合	6.5 未満
		5 以上 8 未満の場合	4.5 未満
		8 以上の場合	1.25 未満
8.75R~1.24YR		3 以上 5 未満の場合	7.5 未満
		5 以上 8 未満の場合	4.5 未満
		8 以上の場合	1.75 未満
1.25YR~3.74YR		3 以上 5 未満の場合	7.5 未満
		5 以上 8 未満の場合	4.5 未満
		8 以上の場合	2.25 未満
3.75YR~1.24Y		3 以上 5 未満の場合	8.5 未満
		5 以上 8 未満の場合	5.5 未満
		8 以上の場合	3.5 未満
1.25Y~3.74Y		3 以上 5 未満の場合	6.5 未満
		5 以上 8 未満の場合	4.5 未満
		8 以上の場合	2.75 未満
3.75Y~8.74Y		3 以上 5 未満の場合	3.5 未満
		5 以上 8 未満の場合	2.75 未満
		8 以上の場合	1.75 未満
8.75Y~1.24GY		3 以上 5 未満の場合	2.75 未満
		5 以上 8 未満の場合	2.25 未満
		8 以上の場合	1.75 未満
1.25GY~3.74GY		5 未満の場合	2.75 未満
		5 以上 8 未満の場合	1.75 未満
		8 以上の場合	1.25 未満
3.75GY~6.24GY	3 以上 5 未満の場合	2.25 未満	
	5 以上 8 未満の場合	1.75 未満	
	8 以上の場合	1.25 未満	
6.25GY~1.24B	3 以上 5 未満の場合	2.25 未満	
	5 以上の場合	1.25 未満	
1.25B~6.24B	3 以上 5 未満の場合	2.25 未満	
	5 以上 8 未満の場合	1.75 未満	
	8 以上の場合	1.25 未満	
6.25B~8.74B	3 以上 5 未満の場合	2.75 未満	
	5 以上 8 未満の場合	2.25 未満	
	8 以上の場合	1.25 未満	
8.75B~1.24PB	3 以上 5 未満の場合	3.5 未満	
	5 以上 8 未満の場合	2.25 未満	
	8 以上の場合	1.25 未満	
1.25PB~3.74PB	3 以上 5 未満の場合	4.5 未満	
	5 以上 8 未満の場合	3.5 未満	
	8 以上の場合	2.25 未満	

外壁 3 未満は除外

(つづき)

外壁及び屋根	色相	明度	彩度
	外壁及び屋根	3.75PB~6.24PB	3 以上 5 未満の場合
5 以上 8 未満の場合			2.25 未満
8 以上の場合			1.75 未満
6.25PB~1.24P		3 以上 5 未満の場合	2.25 未満
		5 以上 8 未満の場合	1.75 未満
		8 以上の場合	1.25 未満
1.25P~6.74P		3 以上 8 未満の場合	1.75 未満
		8 以上の場合	1.25 未満
6.75P~3.74RP		3 以上 5 未満の場合	1.75 未満
	5 以上の場合	1.25 未満	
3.75RP~9.99 RP	3 以上 5 未満の場合	2.75 未満	
	5 以上 8 未満の場合	2.25 未満	
	8 以上の場合	1.25 未満	
	N (無彩色)	3 以上	-

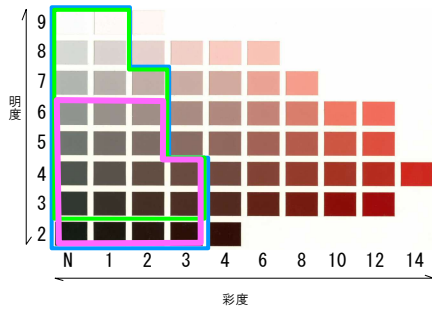
N(無彩色)追記

色相	明度		彩度
	2 以上 5 未満の場合	5 以上 6 以下の場合	
0.00R~1.24R	2 以上 5 未満の場合	5 以上 6 以下の場合	2.75 未満
	5 以上 6 以下の場合		2.25 未満
1.25R~6.24R	2 以上 5 未満の場合	5 以上 6 以下の場合	3.5 未満
	5 以上 6 以下の場合		2.25 未満
6.25R~8.74R	2 以上 5 未満の場合	5 以上 6 以下の場合	6.5 未満
	5 以上 6 以下の場合		4.5 未満
8.75R~1.24YR	2 以上 5 未満の場合	5 以上 6 以下の場合	7.5 未満
	5 以上 6 以下の場合		4.5 未満
1.25YR~3.74YR	2 以上 5 未満の場合	5 以上 6 以下の場合	7.5 未満
	5 以上 6 以下の場合		4.5 未満
3.75YR~1.24Y	2 以上 5 未満の場合	5 以上 6 以下の場合	8.5 未満
	5 以上 6 以下の場合		5.5 未満
1.25Y~3.74Y	2 以上 5 未満の場合	5 以上 6 以下の場合	6.5 未満
	5 以上 6 以下の場合		4.5 未満
3.75Y~8.74Y	2 以上 5 未満の場合	5 以上 6 以下の場合	3.5 未満
	5 以上 6 以下の場合		2.75 未満
8.75Y~1.24GY	2 以上 5 未満の場合	5 以上 6 以下の場合	2.75 未満
	5 以上 6 以下の場合		2.25 未満
1.25GY~3.74GY	2 以上 5 未満の場合	5 以上 6 以下の場合	2.75 未満
	5 以上 6 以下の場合		1.75 未満
3.75GY~6.24GY	2 以上 5 未満の場合	5 以上 6 以下の場合	2.25 未満
	5 以上 6 以下の場合		1.75 未満
6.25GY~1.24B	2 以上 5 未満の場合	5 以上 6 以下の場合	2.25 未満
	5 以上 6 以下の場合		1.25 未満
1.25B~6.24B	2 以上 5 未満の場合	5 以上 6 以下の場合	2.25 未満
	5 以上 6 以下の場合		1.75 未満
6.25B~8.74B	2 以上 5 未満の場合	5 以上 6 以下の場合	2.75 未満
	5 以上 6 以下の場合		2.25 未満
8.75B~1.24PB	2 以上 5 未満の場合	5 以上 6 以下の場合	3.5 未満
	5 以上 6 以下の場合		2.25 未満
1.25PB~3.74PB	2 以上 5 未満の場合	5 以上 6 以下の場合	4.5 未満
	5 以上 6 以下の場合		3.5 未満
3.75PB~6.24PB	2 以上 5 未満の場合	5 以上 6 以下の場合	3.5 未満
	5 以上 6 以下の場合		2.25 未満
6.25PB~1.24P	2 以上 5 未満の場合	5 以上 6 以下の場合	2.25 未満
	5 以上 6 以下の場合		1.75 未満
1.25P~6.74P	2 以上 6 以下の場合		1.75 未満
6.75P~3.74RP	2 以上 5 未満の場合	5 以上 6 以下の場合	1.75 未満
	5 以上 6 以下の場合		1.25 未満
3.75RP~9.99 RP	2 以上 5 未満の場合	5 以上 6 以下の場合	2.75 未満
	5 以上 6 以下の場合		2.25 未満
N (無彩色)	2 以上 6 以下		-

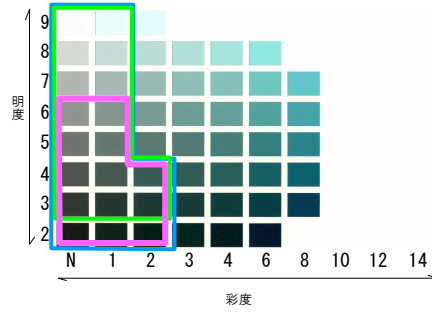
外壁及び屋根

N(無彩色)追記

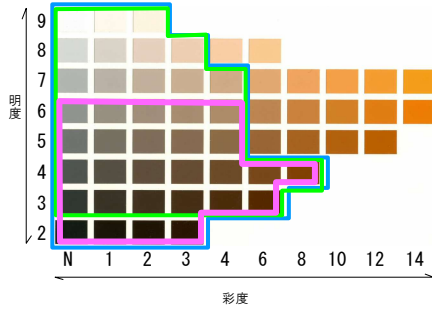
5R(赤)系の色相



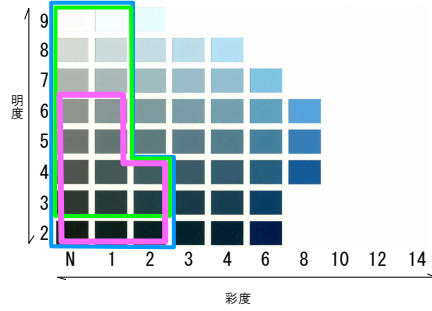
5BG(青緑)系の色相



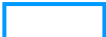
5YR(黄赤)系の色相




5B(青)系の色相




凡 例

 外壁及び屋根の使用可能範囲

凡 例

 外壁の使用可能範囲

 屋根の使用可能範囲

※印刷物による色表現のため、実際のマンセル値とは色彩が異なります。

別表2 色彩基準（一般基準）

次に掲げるもののいずれかに該当する場合の建築物等に適用する

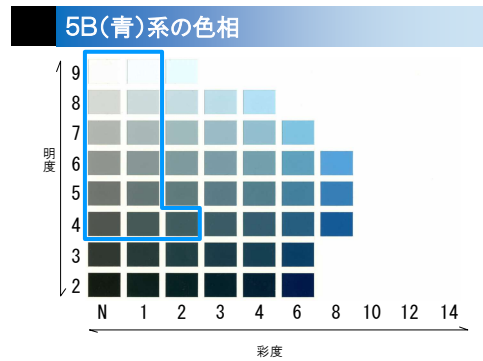
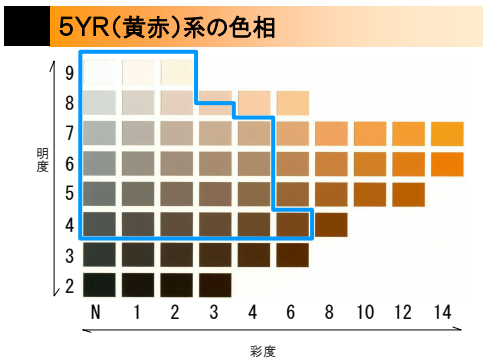
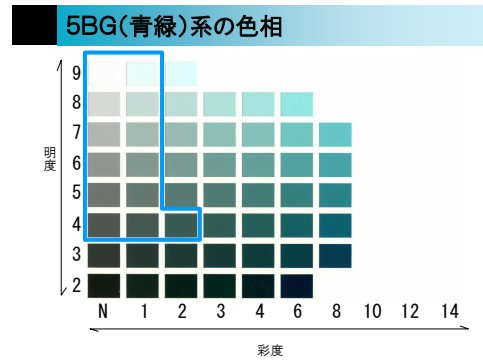
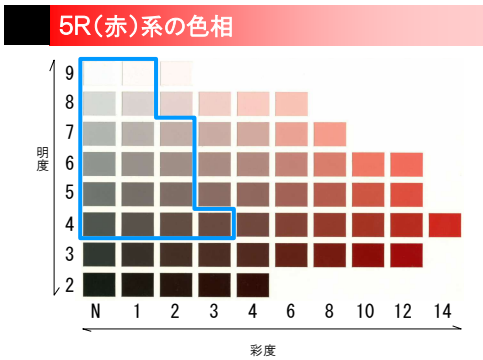
- ・敷地面積 $\geq 3,000 \text{ m}^2$ 又は高さ $\geq 60\text{m}$ 又は延床面積 $\geq 30,000 \text{ m}^2$ の場合
- ・今後導入予定の絶対高さ制限を定める高度地区の指定対象外の区域に建築等を行う場合（第1種低層住居専用地域は除く）
- ・今後導入予定の絶対高さ制限を定める高度地区の特例を受けて、絶対高さの制限値を超えた高さの建築物の建築等を行う場合

外壁及び屋根	色相	明度	彩度
	0.00R~1.24R		4以上5未満の場合
5以上8未満の場合			2.25未満
8以上の場合			1.25未満
1.25R~6.24R		4以上5未満の場合	3.5未満
		5以上8未満の場合	2.25未満
		8以上の場合	1.25未満
6.25R~8.74R		4以上8未満の場合	4以下
		8以上の場合	1.25未満
8.75R~1.24YR		4以上8未満の場合	4以下
		8以上8.5未満の場合	1.75未満
		8.5以上の場合	1.5以下
1.25YR~3.74YR		4以上8未満の場合	4以下
		8以上8.5未満の場合	2.25未満
		8.5以上の場合	1.5以下
3.75YR~4.99YR		4以上8未満の場合	4以下
		8以上8.5未満の場合	3.5未満
		8.5以上の場合	1.5以下
5.00YR~1.24Y		4以上5未満の場合	6以下
		5以上8未満の場合	5.5未満
		8以上8.5未満の場合	3.5未満
		8.5以上の場合	2以下
1.25Y~3.74Y		4以上5未満の場合	6以下
		5以上8未満の場合	4.5未満
		8以上8.5未満の場合	2.75未満
		8.5以上の場合	2以下
3.75Y~5.00Y		4以上5未満の場合	3.5未満
		5以上8未満の場合	2.75未満
		8以上の場合	1.75未満
5.01Y~1.24GY		4以上8未満の場合	2以下
		8以上8.5未満の場合	1.75未満
		8.5以上の場合	1以下
1.25GY~6.24GY		4以上5未満の場合	2以下
		5以上8未満の場合	1.75未満
		8以上8.5未満の場合	1.25未満
		8.5以上の場合	1以下
6.25GY~1.24B		4以上5未満の場合	2以下
		5以上8.5未満の場合	1.25未満
		8.5以上の場合	1以下
1.25B~6.24B		4以上5未満の場合	2未満
		5以上8未満の場合	1.75未満
		8以上8.5未満の場合	1.25未満
		8.5以上の場合	1以下

(つづき)

基準は変更なし

外壁及び屋根	色相	明度	彩度
	6.25B~1.24PB		4 以上 8 未満の場合
8 以上 8.5 未満の場合			1.25 未満
8.5 以上の場合			1 以下
1.25PB~3.74PB		4 以上 8.5 未満の場合	2 以下
		8.5 以上の場合	1 以下
3.75PB~6.24PB		4 以上 8 未満の場合	2 以下
		8 以上 8.5 未満の場合	1.75 未満
		8.5 以上の場合	1 以下
6.25PB~1.24P		4 以上 5 未満の場合	2 以下
		5 以上 8 未満の場合	1.75 未満
		8 以上 8.5 未満の場合	1.25 未満
		8.5 以上の場合	1 以下
1.25P~6.74P		4 以上 8 未満の場合	1.75 未満
		8 以上 8.5 未満の場合	1.25 未満
		8.5 以上の場合	1 以下
6.75P~3.74RP		4 以上 5 未満の場合	1.75 未満
		5 以上 8.5 未満の場合	1.25 未満
		8.5 以上の場合	1 以下
3.75RP~9.99RP		4 以上 8 未満の場合	2 以下
		8 以上 8.5 未満の場合	1.25 未満
		8.5 以上の場合	1 以下
N(無彩色)追記	N(無彩色)	4 以上	-



凡 例

外壁及び屋根の使用可能範囲

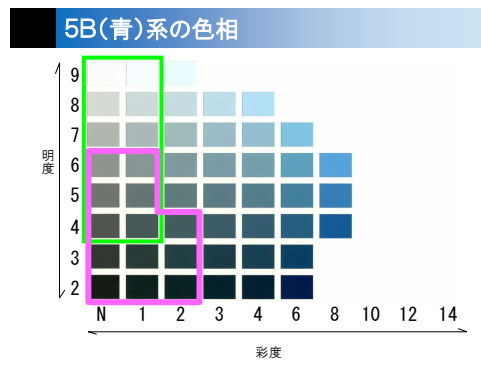
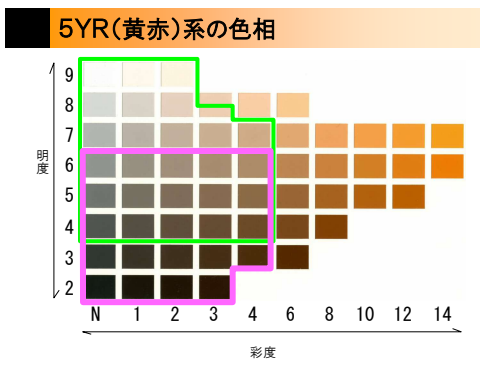
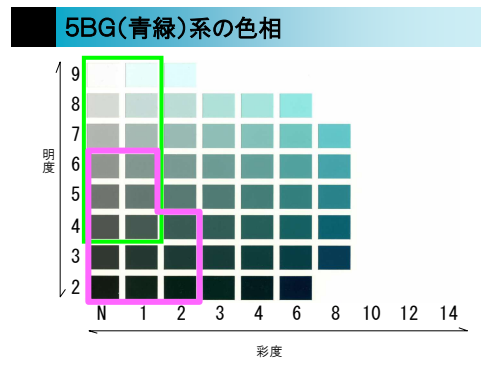
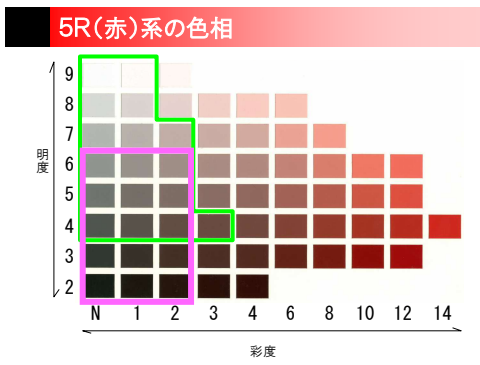
※印刷物による色表現のため、実際のマンセル値とは色彩が異なります。

別表 3 色彩基準（神田川景観基本軸基準）



屋根 2 未満は除外

	色相	明度	彩度
外壁	0.00R~1.24R	4 以上 5 未満の場合	2.75 未満
		5 以上 8 未満の場合	2.25 未満
		8 以上の場合	1.25 未満
	1.25R~6.24R	4 以上 5 未満の場合	3.5 未満
		5 以上 8 未満の場合	2.25 未満
		8 以上の場合	1.25 未満
	6.25R~8.74R	4 以上 8 未満の場合	4 以下
		8 以上の場合	1.25 未満
	8.75R~1.24YR	4 以上 8 未満の場合	4 以下
		8 以上 8.5 未満の場合	1.75 未満
		8.5 以上の場合	1.5 以下
	1.25YR~3.74YR	4 以上 8 未満の場合	4 以下
		8 以上 8.5 未満の場合	2.25 未満
		8.5 以上の場合	1.5 以下
	3.75YR~4.99YR	4 以上 8 未満の場合	4 以下
8 以上 8.5 未満の場合		3.5 未満	
8.5 以上の場合		1.5 以下	
5.00YR~1.24Y	4 以上 8 未満の場合	4 以下	
	8 以上 8.5 未満の場合	3.5 未満	
	8.5 以上の場合	2 以下	
1.25Y~3.74Y	4 以上 8 未満の場合	4 以下	
	8 以上 8.5 未満の場合	2.75 未満	
	8.5 以上の場合	2 以下	
3.75Y~5.00Y	4 以上 5 未満の場合	3.5 未満	
	5 以上 8 未満の場合	2.75 未満	
	8 以上の場合	1.75 未満	
5.01Y~9.99RP	4 以上の場合	1 以下	
N (無彩色)	4 以上	-	
屋根	0.00R~4.99YR	2 以上 6 以下の場合	2 以下
	5.00YR~3.74Y	2 以上 6 以下の場合	4 以下
	3.75Y~5.00Y	2 以上 5 未満の場合	3.5 未満
		5 以上 6 以下の場合	2.75 未満
	5.01Y~1.24GY	2 以上 6 以下の場合	2 以下
	1.25GY~6.24GY	2 以上 5 未満の場合	2 以下
		5 以上 6 以下の場合	1.75 未満
	6.25GY~1.24B	2 以上 5 未満の場合	2 以下
		5 以上 6 以下の場合	1.25 未満
	1.25B~6.24B	2 以上 5 未満の場合	2 以下
		5 以上 6 以下の場合	1.75 未満
	6.25B~6.24PB	2 以上 6 以下の場合	2 以下
		2 以上 5 未満の場合	2 以下
	6.25PB~1.24P	5 以上 6 以下の場合	1.75 未満
		1.25P~6.74P	2 以上 6 以下の場合
6.75P~3.74RP	2 以上 5 未満の場合	1.75 未満	
	5 以上 6 以下の場合	1.25 未満	
3.75RP~9.99RP	2 以上 6 以下の場合	2 以下	
N (無彩色)	2 以上 6 以下	-	

N(無彩色)追記



凡 例

	外壁の使用可能範囲
	屋根の使用可能範囲

※印刷物による色表現のため、実際のマンセル値とは色彩が異なります。

別表 4 色彩基準（文化財庭園等景観形成特別地区基準）

外壁 8.5 以上は除外

外壁	色相	明度	彩度
	0.00R~1.24R		4 以上 5 未満の場合
5 以上 8 未満の場合			2.25 未満
8 以上 8.5 未満の場合			1.25 未満
1.25R~6.24R		4 以上 5 未満の場合	3.5 未満
		5 以上 8 未満の場合	2.25 未満
		8 以上 8.5 未満の場合	1.25 未満
6.25R~8.74R		4 以上 8 未満の場合	4 以下
		8 以上 8.5 未満の場合	1.25 未満
8.75R~1.24YR		4 以上 8 未満の場合	4 以下
		8 以上 8.5 未満の場合	1.75 未満
1.25YR~3.74YR		4 以上 8 未満の場合	4 以下
		8 以上 8.5 未満の場合	2.25 未満
3.75YR~4.99YR		4 以上 8 未満の場合	4 以下
		8 以上 8.5 未満の場合	3.5 未満
5.00YR~1.24Y		4 以上 5 未満の場合	6 以下
		5 以上 8 未満の場合	5.5 未満
		8 以上 8.5 未満の場合	3.5 未満
1.25Y~3.74Y		4 以上 5 未満の場合	6 以下
		5 以上 8 未満の場合	4.5 未満
		8 以上 8.5 未満の場合	2.75 未満
3.75Y~5.00Y		4 以上 5 未満の場合	3.5 未満
		5 以上 8 未満の場合	2.75 未満
		8 以上 8.5 未満の場合	1.75 未満
5.01Y~1.24GY		4 以上 8 未満の場合	2 以下
		8 以上 8.5 未満の場合	1.75 未満
1.25GY~6.24GY		4 以上 5 未満の場合	2 以下
		5 以上 8 未満の場合	1.75 未満
		8 以上 8.5 未満の場合	1.25 未満
6.25GY~1.24B		4 以上 5 未満の場合	2 以下
		5 以上 8.5 未満の場合	1.25 未満
1.25B~6.24B		4 以上 5 未満の場合	2 以下
		5 以上 8 未満の場合	1.75 未満
		8 以上 8.5 未満の場合	1.25 未満
6.25B~1.24PB		4 以上 8 未満の場合	2 以下
		8 以上 8.5 未満の場合	1.25 未満
1.25PB~3.74PB		4 以上 8.5 未満の場合	2 以下
3.75PB~6.24PB		4 以上 8 未満の場合	2 以下
		8 以上 8.5 未満の場合	1.75 未満
6.25PB~1.24P		4 以上 5 未満の場合	2 以下
		5 以上 8 未満の場合	1.75 未満
		8 以上 8.5 未満の場合	1.25 未満
1.25P~6.74P		4 以上 8 未満の場合	1.75 未満
		8 以上 8.5 未満の場合	1.25 未満
6.75P~3.74RP		4 以上 5 未満の場合	1.75 未満
		5 以上 8.5 未満の場合	1.25 未満
3.75RP~9.99RP		4 以上 8 未満の場合	2 以下
		8 以上 8.5 未満の場合	1.25 未満
	N（無彩色）	4 以上 8.5 未満	-

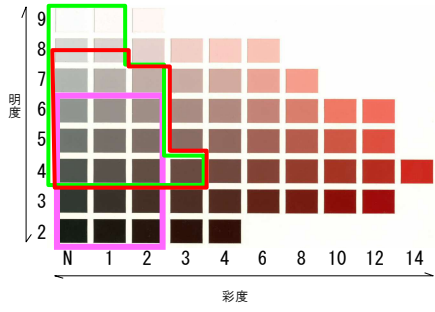
(つづき)

屋根 2 未満は除外

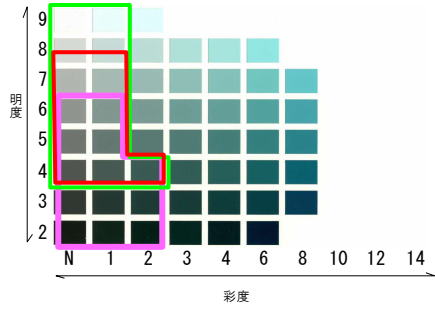
屋根	色相	明度	彩度
	0.00R~4.99YR	2 以上 6 以下の場合	2 以下
	5.00YR~3.74Y	2 以上 6 以下の場合	4 以下
	3.75Y~5.00Y	2 以上 5 未満の場合	3.5 未満
		5 以上 6 以下の場合	2.75 未満
	5.01Y~1.24GY	2 以上 6 以下の場合	2 以下
	1.25GY~6.24GY	2 以上 5 未満の場合	2 以下
		5 以上 6 以下の場合	1.75 未満
	6.25GY~1.24B	2 以上 5 未満の場合	2 以下
		5 以上 6 以下の場合	1.25 未満
	1.25B~6.24B	2 以上 5 未満の場合	2 以下
		5 以上 6 以下の場合	1.75 未満
	6.25B~6.24PB	2 以上 6 以下の場合	2 以下
		6.25PB~1.24P	2 以上 5 未満の場合
1.25P~6.74P	5 以上 6 以下の場合	1.75 未満	
	6.75P~3.74RP	2 以上 6 以下の場合	1.75 未満
5 以上 6 以下の場合		1.25 未満	
3.75RP~9.99RP	2 以上 6 以下の場合	2 以下	
N(無彩色)	2 以上 6 以下	-	

N(無彩色)追記

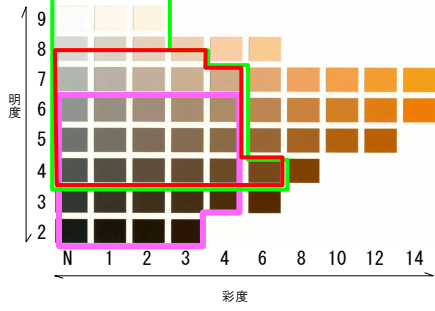
5R(赤)系の色相



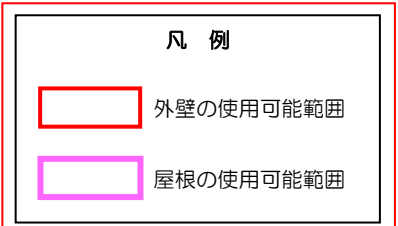
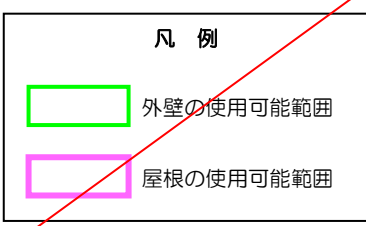
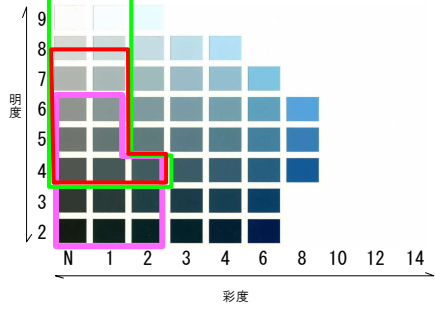
5BG(青緑)系の色相



5YR(黄赤)系の色相



5B(青)系の色相



※印刷物による色表現のため、実際のマンセル値とは色彩が異なります。

別表 5 色彩基準（根津景観形成重点地区基準）

色相	明度		彩度
	3 以上 5 未満の場合	5 以上 8 未満の場合	
0.00R~1.24R	3 以上 5 未満の場合	5 以上 8 未満の場合	2.75 未満
	5 以上 8 未満の場合	8 以上 8.5 未満の場合	2.25 未満
	8 以上 8.5 未満の場合		1.25 未満
1.25R~6.24R	3 以上 5 未満の場合	5 以上 8 未満の場合	3.5 未満
	5 以上 8 未満の場合	8 以上 8.5 未満の場合	2.25 未満
	8 以上 8.5 未満の場合		1.25 未満
6.25R~8.74R	3 以上 5 未満の場合	5 以上 8 未満の場合	6.5 未満
	5 以上 8 未満の場合	8 以上 8.5 未満の場合	4.5 未満
	8 以上 8.5 未満の場合		1.25 未満
8.75R~1.24YR	3 以上 5 未満の場合	5 以上 8 未満の場合	7.5 未満
	5 以上 8 未満の場合	8 以上 8.5 未満の場合	4.5 未満
	8 以上 8.5 未満の場合		1.75 未満
1.25YR~3.74YR	3 以上 5 未満の場合	5 以上 8 未満の場合	7.5 未満
	5 以上 8 未満の場合	8 以上 8.5 未満の場合	4.5 未満
	8 以上 8.5 未満の場合		2.25 未満
3.75YR~1.24Y	3 以上 5 未満の場合	5 以上 8 未満の場合	8.5 未満
	5 以上 8 未満の場合	8 以上 8.5 未満の場合	5.5 未満
	8 以上 8.5 未満の場合		3.5 未満
1.25Y~3.74Y	3 以上 5 未満の場合	5 以上 8 未満の場合	6.5 未満
	5 以上 8 未満の場合	8 以上 8.5 未満の場合	4.5 未満
	8 以上 8.5 未満の場合		2.75 未満
3.75Y~8.74Y	3 以上 5 未満の場合	5 以上 8 未満の場合	3.5 未満
	5 以上 8 未満の場合	8 以上 8.5 未満の場合	2.75 未満
	8 以上 8.5 未満の場合		1.75 未満
8.75Y~1.24GY	3 以上 5 未満の場合	5 以上 8 未満の場合	2.75 未満
	5 以上 8 未満の場合	8 以上 8.5 未満の場合	2.25 未満
	8 以上 8.5 未満の場合		1.75 未満
1.25GY~3.74GY	3 以上 5 未満の場合	5 以上 8 未満の場合	2.75 未満
	5 以上 8 未満の場合	8 以上 8.5 未満の場合	1.75 未満
	8 以上 8.5 未満の場合		1.25 未満
3.75GY~6.24GY	3 以上 5 未満の場合	5 以上 8 未満の場合	2.25 未満
	5 以上 8 未満の場合	8 以上 8.5 未満の場合	1.75 未満
	8 以上 8.5 未満の場合		1.25 未満
6.25GY~1.24B	3 以上 5 未満の場合	5 以上 8 未満の場合	2.25 未満
	5 以上 8 未満の場合	8 以上 8.5 未満の場合	1.25 未満
	8 以上 8.5 未満の場合		1.25 未満
1.25B~6.24B	3 以上 5 未満の場合	5 以上 8 未満の場合	2.25 未満
	5 以上 8 未満の場合	8 以上 8.5 未満の場合	1.75 未満
	8 以上 8.5 未満の場合		1.25 未満
6.25B~8.74B	3 以上 5 未満の場合	5 以上 8 未満の場合	2.75 未満
	5 以上 8 未満の場合	8 以上 8.5 未満の場合	2.25 未満
	8 以上 8.5 未満の場合		1.25 未満
8.75B~1.24PB	3 以上 5 未満の場合	5 以上 8 未満の場合	3.5 未満
	5 以上 8 未満の場合	8 以上 8.5 未満の場合	2.25 未満
	8 以上 8.5 未満の場合		1.25 未満
1.25PB~3.74PB	3 以上 5 未満の場合	5 以上 8 未満の場合	4.5 未満
	5 以上 8 未満の場合	8 以上 8.5 未満の場合	3.5 未満
	8 以上 8.5 未満の場合		2.25 未満

外壁及び屋根

外壁 2 未満、8.5 以上は除外

(つづき)

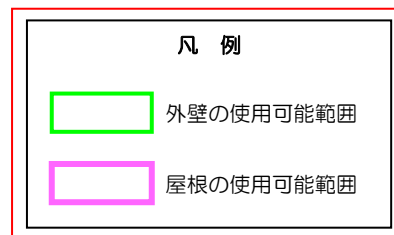
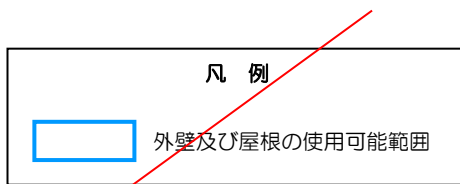
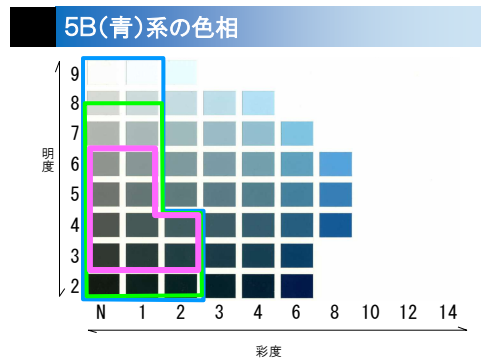
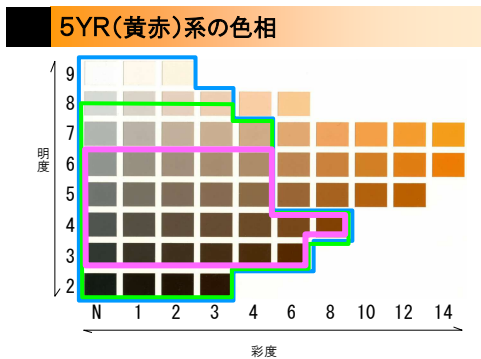
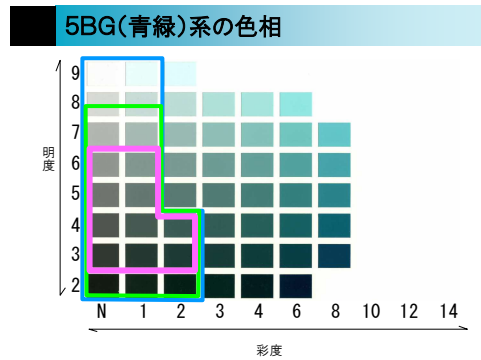
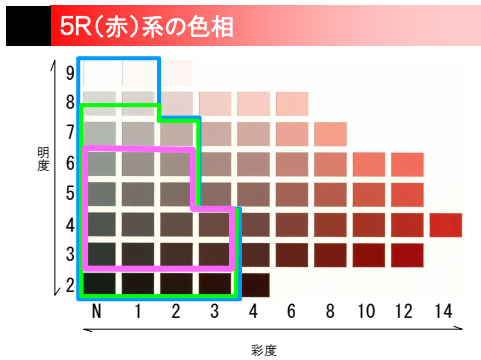
外壁及び屋根	色相	明度	彩度
	外壁及び屋根	3.75PB~6.24PB	2 以上 5 未満の場合
5 以上 8 未満の場合			2.25 未満
8 以上 8.5 未満の場合			1.75 未満
6.25PB~1.24P		2 以上 5 未満の場合	2.25 未満
		5 以上 8 未満の場合	1.75 未満
		8 以上 8.5 未満の場合	1.25 未満
1.25P~6.74P		2 以上 8 未満の場合	1.75 未満
		8 以上 8.5 未満の場合	1.25 未満
6.75P~3.74RP		2 以上 5 未満の場合	1.75 未満
	5 以上 8.5 未満の場合	1.25 未満	
3.75RP~9.99 RP	2 以上 5 未満の場合	2.75 未満	
	5 以上 8 未満の場合	2.25 未満	
	8 以上 8.5 未満の場合	1.25 未満	
N (無彩色)	2 以上 8.5 未満	-	

N(無彩色)追記

色相	明度		彩度
	2 以上 5 未満の場合	5 以上 6 以下の場合	
0.00R~1.24R	2 以上 5 未満の場合	5 以上 6 以下の場合	2.75 未満
	5 以上 6 以下の場合		2.25 未満
1.25R~6.24R	2 以上 5 未満の場合	5 以上 6 以下の場合	3.5 未満
	5 以上 6 以下の場合		2.25 未満
6.25R~8.74R	2 以上 5 未満の場合	5 以上 6 以下の場合	6.5 未満
	5 以上 6 以下の場合		4.5 未満
8.75R~1.24YR	2 以上 5 未満の場合	5 以上 6 以下の場合	7.5 未満
	5 以上 6 以下の場合		4.5 未満
1.25YR~3.74YR	2 以上 5 未満の場合	5 以上 6 以下の場合	7.5 未満
	5 以上 6 以下の場合		4.5 未満
3.75YR~1.24Y	2 以上 5 未満の場合	5 以上 6 以下の場合	8.5 未満
	5 以上 6 以下の場合		5.5 未満
1.25Y~3.74Y	2 以上 5 未満の場合	5 以上 6 以下の場合	6.5 未満
	5 以上 6 以下の場合		4.5 未満
3.75Y~8.74Y	2 以上 5 未満の場合	5 以上 6 以下の場合	3.5 未満
	5 以上 6 以下の場合		2.75 未満
8.75Y~1.24GY	2 以上 5 未満の場合	5 以上 6 以下の場合	2.75 未満
	5 以上 6 以下の場合		2.25 未満
1.25GY~3.74GY	2 以上 5 未満の場合	5 以上 6 以下の場合	2.75 未満
	5 以上 6 以下の場合		1.75 未満
3.75GY~6.24GY	2 以上 5 未満の場合	5 以上 6 以下の場合	2.25 未満
	5 以上 6 以下の場合		1.75 未満
6.25GY~1.24B	2 以上 5 未満の場合	5 以上 6 以下の場合	2.25 未満
	5 以上 6 以下の場合		1.25 未満
1.25B~6.24B	2 以上 5 未満の場合	5 以上 6 以下の場合	2.25 未満
	5 以上 6 以下の場合		1.75 未満
6.25B~8.74B	2 以上 5 未満の場合	5 以上 6 以下の場合	2.75 未満
	5 以上 6 以下の場合		2.25 未満
8.75B~1.24PB	2 以上 5 未満の場合	5 以上 6 以下の場合	3.5 未満
	5 以上 6 以下の場合		2.25 未満
1.25PB~3.74PB	2 以上 5 未満の場合	5 以上 6 以下の場合	4.5 未満
	5 以上 6 以下の場合		3.5 未満
3.75PB~6.24PB	2 以上 5 未満の場合	5 以上 6 以下の場合	3.5 未満
	5 以上 6 以下の場合		2.25 未満
6.25PB~1.24P	2 以上 5 未満の場合	5 以上 6 以下の場合	2.25 未満
	5 以上 6 以下の場合		1.75 未満
1.25P~6.74P	2 以上 5 未満の場合	5 以上 6 以下の場合	1.75 未満
	5 以上 6 以下の場合		1.75 未満
6.75P~3.74RP	2 以上 5 未満の場合	5 以上 6 以下の場合	1.25 未満
	5 以上 6 以下の場合		1.25 未満
3.75RP~9.99 RP	2 以上 5 未満の場合	5 以上 6 以下の場合	2.75 未満
	5 以上 6 以下の場合		2.25 未満
N (無彩色)	2 以上 6 以下		-

外壁及び屋根

N(無彩色)追記



※印刷物による色表現のため、実際のマンセル値とは色彩が異なります。

漆喰を追加

○色彩基準の例外

- 1 次に掲げるものについては、景観づくり審議会等の意見を聴取した上で、この色彩基準によらないことができます。
 - ・景観地区など、一定の広がりの中で、地域固有の良好な景観を形成するため、地域特性を踏まえた色彩基準（マンセル表色系等によるもの）が別に定められている地区にあるもの
 - ・木材や石材、土壁・漆喰、レンガなど自然素材で、地域固有の良好な景観を形成しているもの
 - ・文化財や寺社仏閣など歴史・文化的資産で、地域の歴史や文化と関連が深く、地域固有の良好な景観を形成しているもの
 - ・その他、良好な景観づくりに貢献するなど、本計画の実現に資するもの
- 2 他の法令等で使用する色が決められている場合は、この色彩基準によらないことができます。
- 3 ガラスについては、周辺の景観や空の色彩などを反映し、その色彩は一定でないことから、この色彩基準によらないことができます。ただし、高彩度色と認識されるような着色をしているガラスについては、この色彩基準を踏まえるものとしします。