

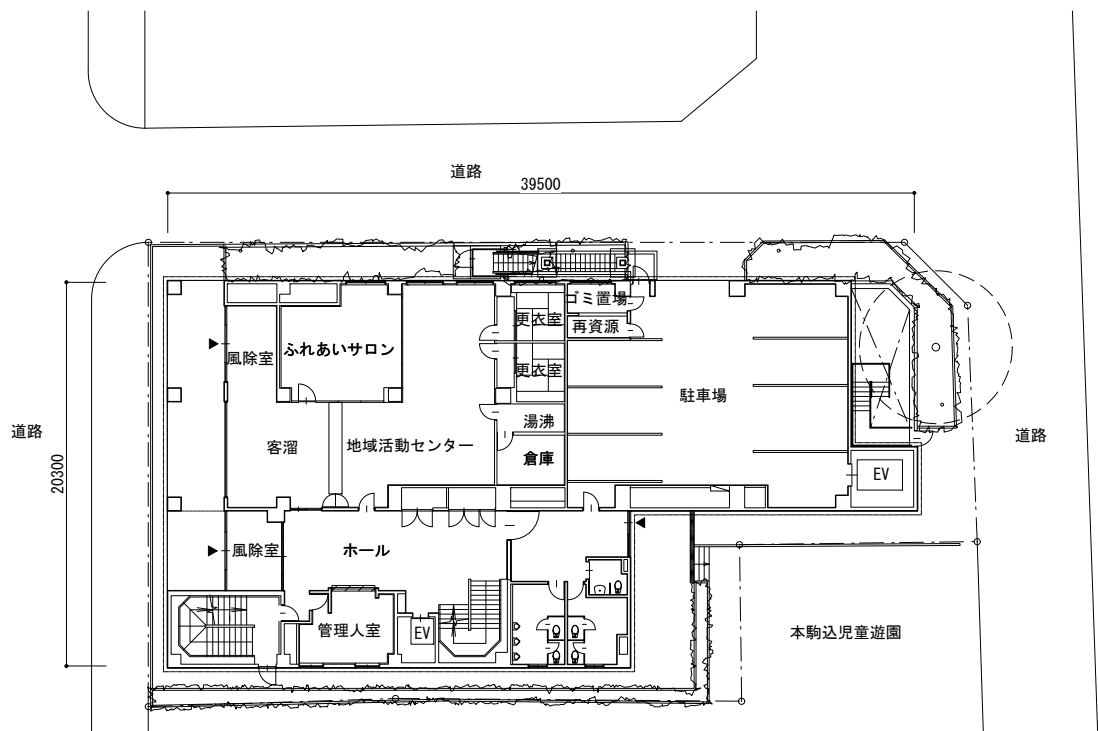
本駒込地域センター外壁及び屋上防水改修その他工事概要

工 事 件 名	本駒込地域センター外壁及び屋上防水改修その他工事 本駒込地域センター外壁及び屋上防水改修その他電気設備工事 本駒込地域センター外壁及び屋上防水改修その他機械設備工事		
工 事 場 所	文京区本駒込三丁目 22 番 4 号		
敷 地 面 積	933.66 m ²		
地 域 地 区	商業地域・第 1 種中高層住居専用地域 防火地域・準防火地域 46m 高度地区・31m 第三種高度地区 建ぺい率： 80%・60% 容積率： 600%・300%		
用 途	地方公共団体の支所・集会場、保育所、防災住宅		
構 造	鉄筋コンクリート造		
規 模	階 数	地下 2 階 地上 6 階	
	建築面積	646.74 m ²	
	延床面積	2,814.78 m ²	
工 事 概 要	・ 建 築 工 事：外壁の改修、屋上防水の改修、内装の改修、舞台設備の改修、 建具（可動間仕切）の改修、外構工事 それらに係る解体、撤去（石綿含有建材撤去工事を含む。）工事 ・ 電気設備工事：電灯設備工事、自動火災報知設備工事、空調・換気・給排水機器用電源 設備工事、舞台照明設備工事、AV・音響設備工事、弱電設備工事 それらに係る撤去工事 ・ 機械設備工事：セントラル空調（冷温水発生機、冷却塔、冷却水ポンプ、膨張タンク、 エアハンドリングユニット、ファンコイルユニット）設備工事、換気設 備工事、自動制御工事、排水設備工事 それらに係る撤去工事		

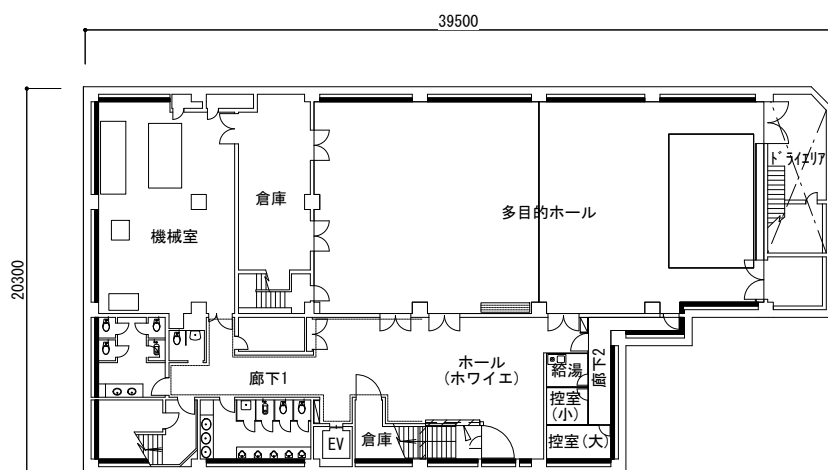
文京区本駒込三丁目22番4号



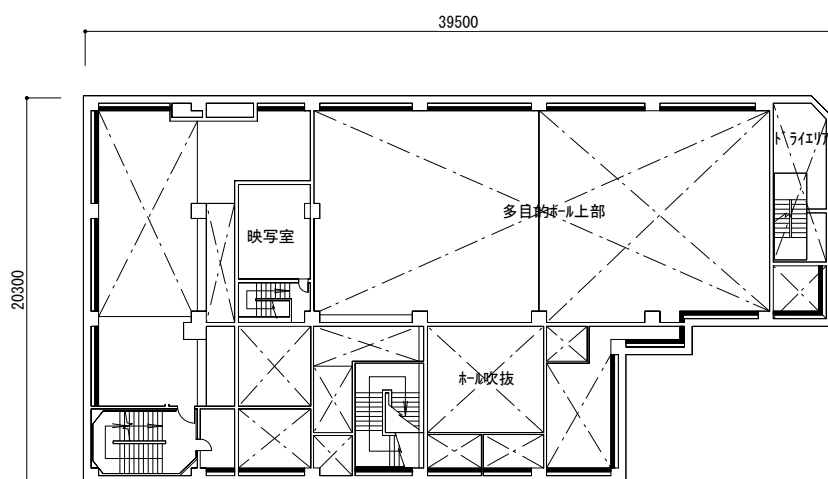
案内図 1/6000



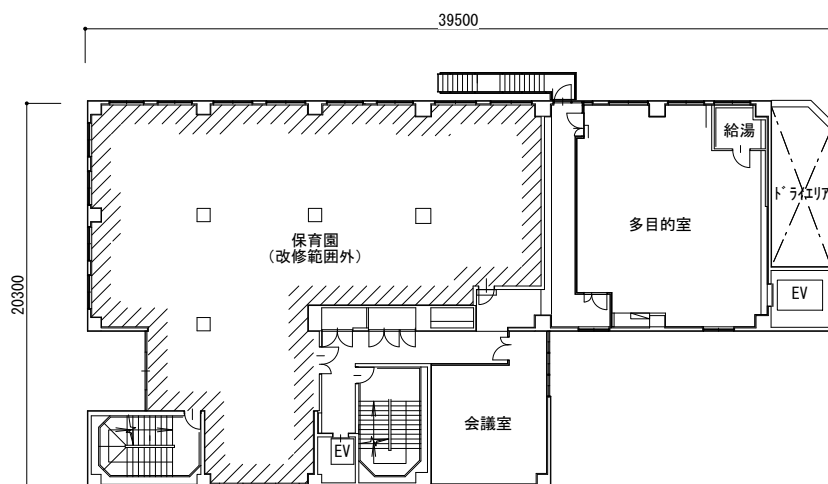
配置図・1階平面図 1/400



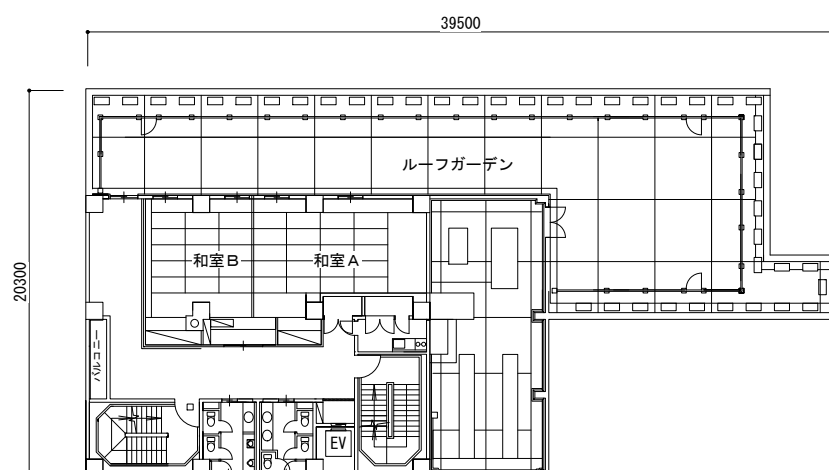
地下2階平面図 1/400



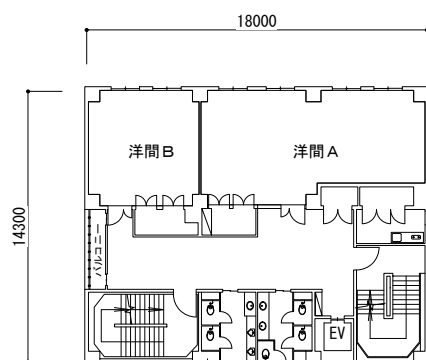
地下1階平面図 1/400



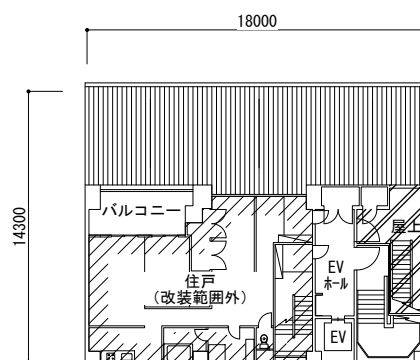
2階平面図 1/400



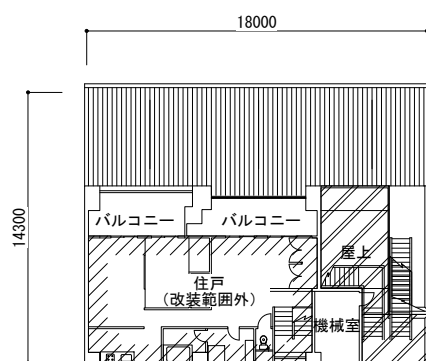
3階平面図 1/400



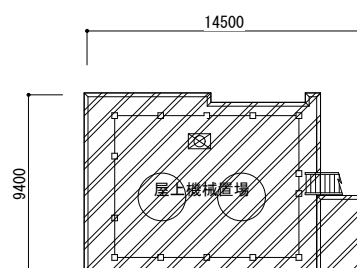
4階平面図 1/400



5階平面図 1/400



6階平面図 1/400



屋上機械置場平面図 1/400